

ANCIENNE FORGE

OUVRAGE 2TA - 232

2005 - 2006

1085 VULLIENS - VD

TRANSFORMATION

Maitre de l'ouvrage

Jacques Pichon
Route du Village 16
1085 Vulliens

Architectes

Atelier d'architecture
Lecouturier & Pichon
Route du Village 16
1085 Vulliens
j.pichon@bluewin.ch

Géomètre

Nicod Pierre-André
Chemin du Château-Sec 6
1510 Moudon
solution@bureau-nicod.ch

HISTORIQUE

A l'origine, le bâtiment, construit en 1879, comportait un logement. Un premier agrandissement, sur les 3 réalisés du côté nord du bâtiment, a permis la création d'un magasin, transformé plus tard en forge. Celle-ci a ensuite été complétée par la réalisation d'un pressoir. Le verger attenant produit plus de 5 tonnes de pommes par année.

STRUCTURE

Les murs des façades du volume initial sont réalisés en moellons et les encadrements des ouvertures en molasse. L'agrandissement nord est réalisée en structure bois sur sa partie supérieure, de plain-pied côté verger. Deux fermes libèrent entièrement le plancher situé au dessus des locaux forge et pressoir.

photos: Jacqueline Mingard



PROJET

Le programme se compose d'une halte-jeux pour enfants d'âge pré-scolaire, de l'atelier d'architecture du propriétaire et du logement familial. La halte-jeux et l'atelier ont été disposés de plain-pied, avec accès direct depuis les places de parc réalisées en bordure de route. Le logement se situe dans les 2 niveaux supérieurs. Le séjour a été aménagé au-dessus des locaux de travail ainsi que de l'ancien pressoir, transformé en garage. Au vu de sa situation particulière au nord, de nombreuses fenêtres ont été disposées en façades est et ouest, complétées par 6 grands Vélux. Comme le volume existant était très généreux, la cuisine et le coin repas ont été intégrés à cet ancien dépôt. La rampe d'accès latérale a été conservée. Elle permet la liaison du séjour à l'extérieur. Le maximum d'éléments originaux intéressants ont été conservés, particulièrement dans les chambres existantes des combles ainsi que dans l'ancien séjour, réhabilité en chambre d'enfant. Les planchers ont été soigneusement déposés, triés et reposés dans les locaux sanitaires. Les escaliers extérieurs situés en façade sud ont été supprimés afin de gagner en sécurité, la première marche était en bordure de route, et en intimité, la terrasse devenant ainsi privative.



Ancienne forge, état existant



Vue côté rue après travaux



Partie jour avant travaux



Après travaux, luminosité maximale



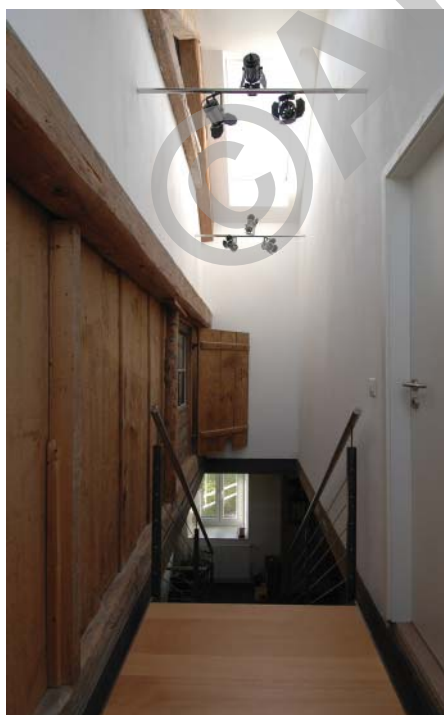
MATÉRIAUX

La structure de base a pu être conservée. Les revêtements intérieurs et extérieurs ont été rénovés sur la maçonnerie et remplacés sur les châssis bois. Les sols du rez inférieur et du séjour sont réalisés en chape teintée apparente. Les plafonds sont constitués de plaques de plâtre. Les nouveaux escaliers sont composés d'une structure en acier brut et de marches en aluminium du rez inférieur au rez supérieur, puis de marches en hêtre massif pour l'accès aux chambres. Des doublages ont été réalisés au droit de la maçonnerie existante. L'isolation mise en

place représente un volume de 50 mètres cubes. Les menuiseries sont en PVC. De la peinture latex remplace les faïences dans les locaux sanitaires et la cuisine.

TECHNIQUES

Le chauffage et la production d'eau chaude sont fournis grâce à une pompe à chaleur. Les nouvelles pièces habitables réalisées dans la partie Nord sont chauffées par le sol, les autres ont conservé leurs radiateurs. Une cheminée à gaz comportant un foyer de 2 mètres de largeur a pris place contre le mur nord du séjour.



MAÇONNERIE

Cédric Martin constructions SA
La Chenalette
1063 CHAPPELLE-SUR-MOUDON
Tél. 021 905 32 77 - 079 436 62 50

CHAPES - ISOLATION

Laik Sàrl
Zone Industrielle C
1072 FOREL - Tél. 021 922 23 19
a.rappazzo@laik.info

CHARPENTE - COUVERTURE RÉNOVATION

Murseli Sàrl
Rue des Rochettes 2
1522 LUCENS - Tél. 021 906 71 33
murseli_sarl@hotmail.com

INSTALLATION ÉLECTRIQUE

Dubrit SA
Pl. de la Gare 15
1510 MOUDON
Tél. 021 905 80 80
dubrit.andre@bluewin.ch

CHAUFFAGE - SANITAIRE

F. Pierini Sàrl
Ch. du Marais 11
1040 ECHALLENS - Tél. 021 881 66 33
f.pierini@bluewin.ch

POMPE À CHALEUR

Tobler Technique du Bâtiment SA
Ch. de la Gottrause 10
1023 CRISSIER - Tél. 021 637 30 30
www.technique-du-batiment.ch

CHEMINÉE ET CONDUITS

FISA - Fornay
Z.I. Entre-deux-Fossaux 3
1868 COLLOMBEY - Tél. 024 471 48 54
collombey@fisa-sa.ch

SERRURERIE

Delessert Frères SA
Z.A. Verney
1070 PUIDOUX - Tél. 021 946 36 63
info@delessert-freres.ch

MENUISERIE EXTÉRIEURE PVC

Triplast Sàrl
Z.I. La Pallaz B
1530 PAYERNE - Tél. 026 660 73 61
tripplast@bluewin.ch

FENÊTRES DE TOIT

VELUX Suisse SA
Industriestrasse 7
4632 TRIMBACH - Tél. 0848 945 549
velux-ch@velux.com

ISOLATION THERMIQUE CONSEILS ET CONCEPTION

Saint-Gobain Isover SA
Case postale 40
1784 COURTEPIN - Tél. 026 684 31 63
www.isover.ch

PLÂTRERIE - PEINTURE

F. Bonvin
Rue de Praz-Palud 2C / CP 34
1040 ECHALLENS - Tél. 021 881 38 21
bonvinplatpeint@bluewin.ch

REVÊTEMENTS DE SOLS

Blanc et Cie SA
Rue des Tisserands 28
1510 MOUDON - Tél. 021 905 36 66
info@blanc-sa.ch