

CRÉATION DE LOCAUX ADMINISTRATIFS SCOLAIRES PAM 4 À COSSONAY

Réalisation : 2009 - 2010

1304 Cossonay

Agrandissement

Maître de l'ouvrage

Association Scolaire
intercommunale
de Cossonay-Penthalaz
Chemin du Collège 1
1305 Cossonay

Architectes

Atelier d'architecture
Chanel et Girardet SA
Route de Morges 2
1304 Cossonay-Ville
www.chanel-girardet.ch

Ingénieurs électriciens

BTH Sàrl
Chemin de Burquenet 23
1095 Lutry

Photos: Charles Robert



SITUATION

Suite à un concours sur invitation lancé par l'ASICOPE, (association intercommunale des écoles de Cossonay-Penthalaz) l'atelier d'architecture Chanel & Girardet SA a élaboré le projet d'agrandissement de l'établissement secondaire Cossonay-Penthalaz, soit la construction d'un bâtiment administratif. Le nouveau projet complète les trois bâtiments scolaires déjà construits sur le site du Pré-aux-Moines de Cossonay. Il est implanté dans l'angle sud-ouest du terrain, dans un interstice entre les bâtiments PAM I et II, en prolongation de la façade pignon du PAM I. Cette nouvelle intervention conserve le gabarit des bâtiments existants, soit deux niveaux et toiture en pente, afin de garder une cohérence d'ensemble et d'éviter un impact visuel trop important pour les petites habitations environnantes.

CONCEPT ARCHITECTURAL

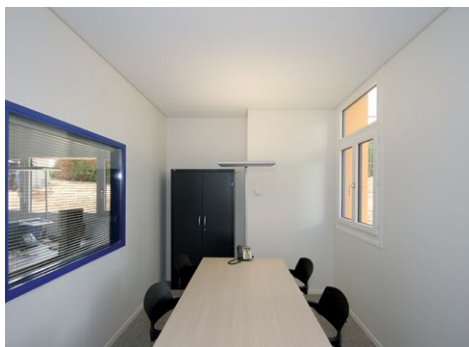
Une forme en L permet de compléter l'ensemble existant avec deux façades principales orientées sud et est, qui délimite deux zones distinctes qui correspondent aux éléments du programme. D'une part un secteur administration-secrétariat à l'est donne sur la cour et l'entrée principale du site ce qui permet une identification directe pour les visiteurs et d'autre part un secteur pour les enseignants donnant sur l'arrière avec des locaux d'études et cafétéria protégé de l'agitation de la cour. Ces deux

Maçonnerie, béton armé
CAMANDONA SA
Rue de Cossonay 30
1023 Crissier
T. 021 632 89 00
www.camandona.ch

Charpente bois
ATELIER Z SARL
Route de St-Denis 30
1117 Grancy
T. 021 861 15 02
www.atelierz.ch

Etanchéité, ferblanterie
Couverture
SCHLAEPPI ET FILS
Chemin de Jolimont 6
1304 Cossonay-Ville
T. 021 861 26 82
www.schlaepi-fils.ch



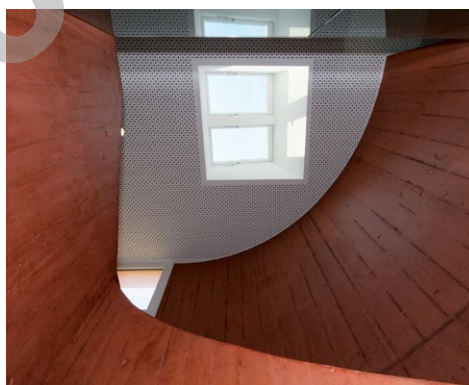


zones sont séparées par les zones de circulations centrales qui génèrent un espace ouvert sur deux niveaux permettant un grand apport de lumière par des ouvertures zénithales. Ces couloirs de circulation mettent en relation le nouveau bâtiment avec le PAM I existant. L'escalier cintré ainsi que la cage d'ascenseur sont traités en béton brut teinté dans la masse qui met en évidence la plasticité de ces éléments de liaisons verticales. Tout en préservant une certaine intimité des locaux d'études, les espaces sont tous en relation visuelles avec le hall d'entrée. La cafétéria est largement ouverte sur la zone de circulation et le hall ainsi que sur une terrasse orientée au sud tout en étant à l'abri

des vues directes depuis la cour d'école. A l'étage une grande salle des maîtres, divisible selon les besoins surplombe le rez-de-chaussée par un porte-à-faux servant de protection solaire à la cafétéria.

SYSTÈME CONSTRUCTIF

Etant donné les grandes ouvertures ainsi que le porte-à-faux, la structure du bâtiment est en béton armé avec isolation périphérique. Les façades sud et est sont entièrement vitrées par une structure métallique de poteaux traversés, alors que les autres façades sont ouvertes par de large bandes de fenêtres horizontales sur la façade arrière et verticales sur le pignon. La toiture est en bois massif collé, et recouverte de plaques d'Eternit de type «INTEGRAL». Les 170 m² du pan de toiture sud sont entièrement recouverts de cellules photovoltaïques d'une puissance de 22 Kw. L'ensemble de l'enveloppe est isolée selon le standard MINERGIE. La chaufferie existante a été optimisée et l'eau de pluie est récupérée pour alimenter les réservoirs des wc et le système d'arrosage. Toutes ces mesures énergétiques permettent à l'ensemble du complexe scolaire de ne pas consommer plus d'énergie malgré les 4000 m³ supplémentaires du nouveau bâtiment.



Panneaux photovoltaïques
AGENA ENERGIES
Avenue du Grand-Pré
1510 Moudon
T. 021 905 26 56
www.agena-energies.ch

Installation électrique
**CONSORTIUM
JEAN GUIGNARD SARL**
Rue des Terreaux 9
1304 Cossonay-Ville
T. 021 861 28 33

CHAILLET SA
Route de Gollion 15
1305 Penthalaz
T. 021 861 34 27

Installations chauffage,
ventilation
KLIMA SA
La Pierrière 2
1029 Villars-Ste-Croix
T. 021 632 81 11
www.klima-sa.ch

Installations sanitaires
DIEMAND JOSEPH SA
Avenue de Provence 18
1007 Lausanne
T. 021 620 01 00
www.diemand.ch

Chapes
PACHOUD B. ET FILS SA
Rue de Genève 79
1004 Lausanne
T. 021 624 22 58

Plafonds, cloisons
DUVOISIN SA
Chemin de Praz-Devant 6
1032 Romanel-sur-Lausanne
T. 021 731 31 30

Plâtrerie, peinture
A. MOTTA SARL
Case postale 108
1304 Cossonay-Ville
M. 079 623 22 67
al.motta@bluewin.ch

Serrurerie intérieure
**HP3 CONSTRUCTIONS
METALLIQUES SA**
Route de la Sarraz 10
1304 Cossonay-Ville
T. 021 863 60 50
www.hp3cm.ch

Cuisine
A.F. CUISINES COMERA
Cuvillard 17
1302 Vufflens-la-Ville
T. 021 702 21 50
www.comera.ch

Nettoyages
BAATARD SARL
Bureau
1080 Les Cullayes
T. 021 903 14 75