

## Maitre de l'ouvrage

SUVA,  
 Division des Immeubles,  
 Fluhmattstrasse 1,  
 case postale 4358,  
 6002 Lucerne.

## Entreprise totale

SD Société Générale de  
 Construction Lausanne SA,  
 Grand-Pré 4,  
 case postale,  
 1000 Lausanne 16.

## Architecte projet

Cagna Architectes +  
 collaborateurs associés,  
 rue du Scex 18,  
 1950 Sion.

## Direction des travaux

AMB,  
 Rolf Fuchs Architecte,  
 rue des Remparts 25,  
 1950 Sion.

## Ingénieurs civils

SD Ingénierie  
 Dénériaz et Pralong Sion SA,  
 rue de Lausanne 15,  
 1950 Sion.

## Bureaux techniques

Electricité:  
 Seet SA,  
 rue de la Dent-Blanche 9,  
 1950 Sion.

Chauffage/Ventilation:  
 Sigma Ingénieurs Conseils SA,  
 rue du Scex 33,  
 case postale 2056,  
 1950 Sion.

Sanitaire:  
 Michel Mauron,  
 chemin St-Hubert 5,  
 1950 Sion.

Géotechnique:  
 Félicien Clavier,  
 chemin St-Rémy 6,  
 1950 Sion.

Acoustique:  
 Bernard Braune,  
 Haussacherstrasse 42,  
 8122 Binz.

## Géomètre

Ribordy-Luyet SA,  
 avenue Ritz 35,  
 case postale 2201,  
 1950 Sion.

## Coordonnées

Avenue du Tourbillon 36,  
 1950 Sion.

**Conception** 1994-95

**Réalisation** 1995-97

## Photos

*Volumes équilibrés, qualité d'expression et de construction s'allient pour caractériser la nouvelle agence de la SUVA.*



## SITUATION / PROGRAMME

**Prémice de renouveau pour un quartier séduisant.** Ce bâtiment de 6'657 m<sup>3</sup> SIA développés sur cinq étages et deux sous-sols, répond aux exigences d'un programme dense, mis sur pied d'entente avec le maître de l'ouvrage - la SUVA (Caisse nationale suisse en cas d'accident) - qui en est également l'utilisateur: les 2'011 m<sup>2</sup> de surface brute de planchers sont en effet mis à disposition de son agence valaisanne, laquelle occupe une soixantaine de collaborateurs.

Intégré à un ensemble de constructions à but commercial, administratif et d'habitations, le

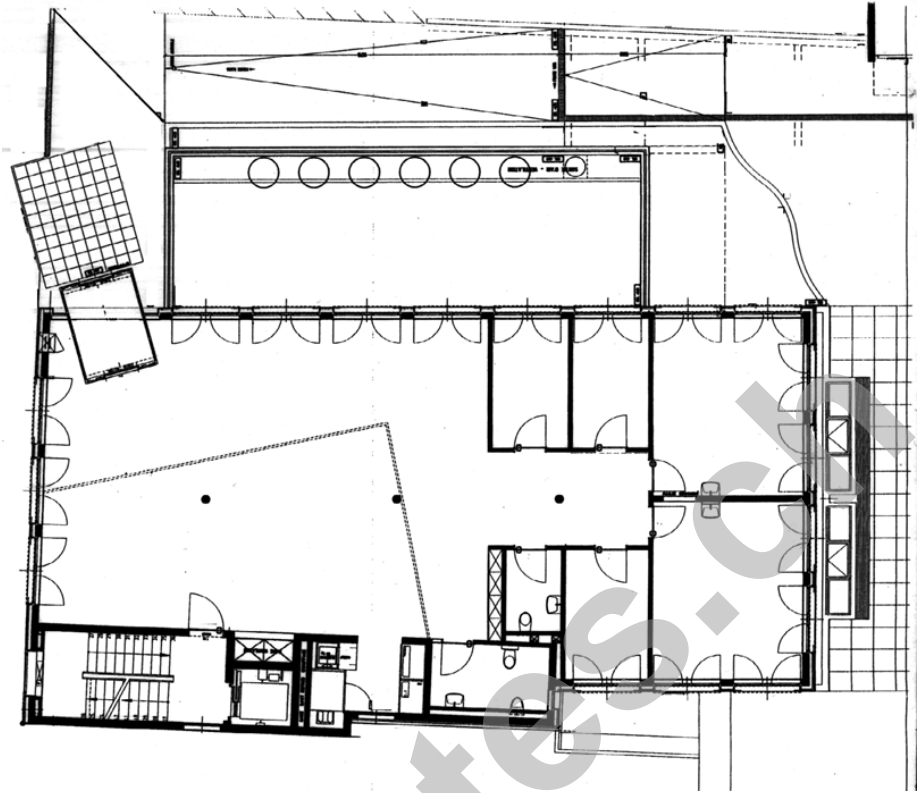
nouvel immeuble constitue le premier élément achevé et mis en service du projet "Les Mayennets". Celui-ci s'est développé à partir d'une promotion conduite par un groupement d'acteurs locaux du domaine de la construction, emmené par SD Construction SA. Cette société fut ensuite choisie par l'acquéreur pour mener le projet à bien, en qualité d'entrepreneur total. Situé à cinq minutes à pied de la gare de Sion et tout aussi proche du centre-ville, le nouvel immeuble constitue, à la périphérie est du chef-lieu valaisan, le premier signal d'un renouveau accordé au quartier qui s'étend entre l'axe routier principal traversant la ville et le faisceau de voies de la gare CFF.

## PROJET

**Techniques modernes pour une exploitation exigeante.** Le bâtiment occupe la place d'une ancienne construction, préalablement démolie, et achève une enfilade de plusieurs unités mitoyennes. A terme, l'ordre contigu sera restauré et la nouvelle agence de la SUVA, flanquée d'un voisin dont la qualité et l'expression ne dépareront pas le nouvel immeuble. Celui-ci présente une géométrie simple et équilibrée, occupant la quasi-totalité de la surface d'implantation et toutes les possibilités offertes par le gabarit réglementaire. On a choisi d'habiller la construction de façades ventilées, parées de pierre naturelle originaire du massif du Splügen, dans les tons gris-vert; des fenêtres bois-métal garnies d'aluminium éloxé et une toiture multicouche, avec des terrasses intermédiaires végétalisées, complètent l'enveloppe du bâtiment. A l'intérieur, ce dernier répond à des critères sévèrement fixés, relatifs à la souplesse d'aménagement, à la compatibilité avec les techniques modernes d'administration - in-



formatique et télécommunications principalement - et à la qualité des isolations phoniques comme de l'éclairage artificiel et naturel. Le climat intérieur sera maintenu en été à des températures de travail confortables, grâce à l'adoption d'un système de rafraîchissement par rayonnement, installé dans les faux-plafonds, à chaque étage. Le froid nécessaire est obtenu par échange calorifique à partir de l'eau pompée dans la nappe phréatique. Tous les étages sont équipés selon un standard identique, y compris le niveau d'accueil, au rez, qui comprend également deux cabinets médicaux, et le premier sous-sol qui abrite notamment une cafétéria à volumes modulables par le jeu de deux parois phoniques coulissantes. A remarquer que ces pièces sont éclairées naturellement par l'intermédiaire d'une courette praticable, aménagée pour une utilisation d'été.



Rez-de-chaussée

#### Caractéristiques générales

Surface du terrain:	3'675 m <sup>2</sup>
Surface brute de plancher:	2'011 m <sup>2</sup>
Emprise au rez:	2'870 m <sup>2</sup>
Volume SIA:	6'657 m <sup>3</sup>
Nombre étages sur rez+combles:	5
Nombre de niveaux souterrains:	2
Garage: type/nombre:	40 pl.
Surface dépôts (H. 239 cm):	275 m <sup>2</sup>
Surface administ. (H. 250 cm):	1'107 m <sup>2</sup>

Seoo

### ENTREPRISES ADJUDICATAIRES ET FOURNISSEURS

Liste non exhaustive

Maçonnerie - Béton Béton armé	<b>SCHMALZ SA</b> 1950 Sion	Plâtrerie - Peinture	<b>CONSORTIUM D'ENTREPRISES JR COUDRAY-BLANC &amp; DUC-SAROSA-JM COUDRAY</b> 1963 Vétroz
Pierre naturelle	<b>HEINZMANN</b> 3931 Eyholz/Visp	Serrurerie M. cour + tambour	<b>R. DEBONS SA</b> 1964 Conthey
Fenêtres	<b>CARRUZZO &amp; CIE SA</b> 1955 Chamoson	Serrurerie portes	<b>BIMETAL SA</b> 1950 Sion
Vitrages en briques de verre Vitrerie	<b>BARMAN &amp; NANZER SA</b> 1950 Sion	Menuiserie	<b>CONSORTIUM D'ENTREPRISES</b> 1950 Sion
Etanchéité	<b>MAISON BORNET SA</b> 1950 Sion	Système de verrouillage	<b>PFEFFERLE SA</b> 1950 Sion
Stores	<b>SCHENKER STORES SA</b> 3960 Sierre	Parois coulissantes	<b>GABELLA PASCAL</b> 1004 Lausanne
Enseignes lumineuses	<b>J. DUBUIS</b> 1950 Sion	Chapes	<b>WALO BERTSCHINGER SA</b> 1951 Sion 1
Façades Eternit	<b>MILLIUS &amp; FILS</b> 1964 Conthey	Faux-plancher technique	<b>ALL-TEC SA</b> 1217 Meyrin
Installations électriques	<b>BERNARD SCHENKEL ELECTRICITE SA</b> 1950 Sion	Revêtements sol en pierre naturelle	<b>CONSORTIUM D'ENTREPRISES LIETTI FERD. SA - THEODULOZ FRERES</b> 1950 Sion 4
Chauffage - Ventilation Refroidissement	<b>ASSOCIATION DES ENTREPRISES BINER &amp; BITSCHNAU - CLIMAVAL - COUTAZ</b> 1950 Sion	Faux-plafonds	<b>SCHNEIDER ISOLATIONS SA</b> 1020 Renens
Installations sanitaires	<b>CHRISTINAT - COURTINE</b> 1950 Sion	Fourniture de luminaires	<b>TRANSELECTRO SA</b> 1950 Sion
Cuisine	<b>BRUNO PIATTI SA</b> 1000 Lausanne 4	Informatique Réseau universel	<b>BITZ ELECTRICITE SA</b> 1958 Saint-Léonard
Obturations anti-feu	<b>LAMBDA SA</b> 1951 Sion	Rayonnages mobiles	<b>COMPACTUS SA</b> 8362 Balterswill
Installations de transport	<b>ASCENSEURS SCHINDLER SA</b> 1950 Sion	Mobilier fixe	<b>CLIVAZ SA</b> 1950 Sion
		Cloisons vitrées	<b>CLESTRA-HAUSERMANN SA</b> 1023 Crissier