

**Maître de l'ouvrage**

Commune de Bassins
1269 Bassins

Architectes

Zimmermann Architectes SA
Gaston Zimmermann
Mohammed Boukhari
Christian Widmann
Rue du Jura 12
1196 Gland

Direction de chantier :
Pierre-Alain Georges

Ingénieurs civils

Marzer et Russ SA
Avenue Alfred Cortot 7F
1260 Nyon

Direction de chantier :
Mostefa Keddar

Bureaux techniques

Electricité :
Thorsen Sàrl
M. Thorimbert
Chemin de la Traversé 6
1170 Aubonne

Chauffage/Ventilation
Climatisation :
Keller et Burnier
Chemin de Renolly
1175 Lavigny

Acousticiens :

AAB
J. Stryjenski et H. Monti SA
Rue des Noirettes 32
1227 Carouge

Géomètre

Bernard Schenk SA
Route de Clémenty 60
1260 Nyon

Coordonnées

Au lieu dit « La Fontaine »

Conception 1999

Réalisation 2002

**SITUATION / PROGRAMME**

Concours d'architecture pour un programme standard. Réaliser un programme standard simple pour une école villageoise comprenant quatre salles de classes primaires et une salle act-acm, peut être envisagé dans une perspective plus large que celle qui consiste à donner simplement satisfactions aux besoins énoncés.

C'est sans doute une réflexion de cette nature qui a conduit les autorités communales de Bassins à organiser un concours d'architecture jugé en 1999.

Cette démarche a permis de sélectionner un projet de grand intérêt en raison de sa structure d'organisation de sa volumétrie et des propositions, particulièrement adaptées aux conditions locales, avancées pour réaliser l'enveloppe et la structure du bâtiment.

Au bénéfice d'une autorisation de construire délivrée à la fin de l'année 2001, le chantier a débuté à la mi-janvier 2002, pour se terminer sept mois plus tard seulement, le 31.07.2002, juste avant la reprise des activités scolaires suivant les vacances d'été.

Cette prompte exécution, agendée dès l'abord, a pu être tenue en dépit du climat assez rigoureux en hiver,

la commune de Bassins étant située à 790 m d'altitude, sur les côtes de la chaîne du Jura.

PROJET

Adéquation avec l'environnement naturel et construit. Le projet lauréat du concours a été retenu pour exécution; il propose une construction dont, tant la volumétrie que l'expression, s'accordent sans heurt avec les constructions rurales dont il se démarque cependant, grâce à ses caractéristiques propres.

Basé sur un plan symétrique, le bâtiment se compose de deux ailes accueillant chacune deux salles de classes, reliées par un hall central derrière lequel locaux sanitaires et services annexes sont logés.

La salle act-acm est située à l'étage, auquel on accède par un escalier à volée droite, un élévateur garantissant, cas échéant, l'accès aux handicapés.

Fondée sur un radier général, la construction bénéficie d'une structure porteuse périphérique en bois et en métal pour la reprise des charges sous la dalle d'étage. La toiture est réalisée à l'aide de caissons en bois, préfabriqués et autoportants, dans lesquels les 16 cm

Photos

Caractère affirmé et silhouette facile à intégrer dans l'environnement construit et non construit, sont soulignés par l'adoption de matériaux naturels, mis en oeuvre de façon moderne.





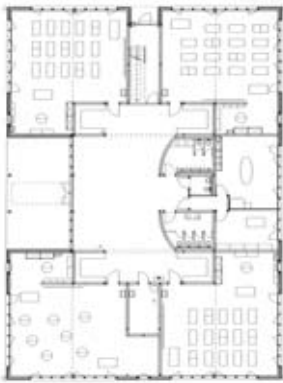
Caractéristiques générales

| | |
|-------------------------------------|----------------------|
| Surface du terrain : | 2'860 m ² |
| Surface brute de planchers: | 961 m ² |
| Emprise au rez : | 769 m ² |
| Volume SIA : | 4'556 m ³ |
| Coût total : | 2'840'000.-- |
| Coût au m ³ SIA (CFC 2): | 516.-- |

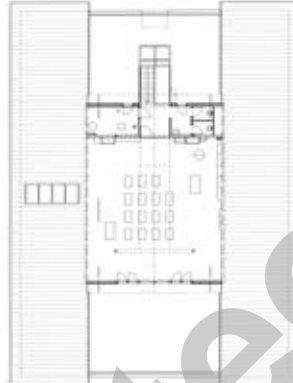
Coupe transversale



Rez



Etage



d'isolation en laine de verre peuvent être logés aisément. Des tuiles assurent la couverture, tandis que les parties plates (terrasses) sont étanchées par système bi-couche, polymère/élastomère, et revêtues de dalles en béton. Les façades, en bois également, présentent des lames disposées horizontalement, montées à clin et traitées par simple application d'une peinture à l'eau. L'isolation cellulosique de 12 cm de ces éléments prend place dans les caissons qui font office de sous-structure.

A l'intérieur, on a retenu des matériaux simples et de bonne qualité, susceptibles de s'intégrer correctement dans le concept général de la construction. Ainsi les plafonds sont-ils réalisés en bois naturel et en panneaux en particules de bois, dans les zones où il y a lieu de créer des conditions acoustiques particulières. Les sols en linoléum et les murs revêtus de tissu en fibre de verre peint, correspondent à des applications scolaires standards.

La chaufferie est logée sous le toit, la citerne à mazout qui l'alimente étant située dans le sol.

Seoo

ENTREPRISES ADJUDICATAIRES ET FOURNISSEURS

Liste non exhaustive

Terrassements, échafaudages, béton armé, jardinage

SALERO - PERRIN - QUADRI SA
1260 Nyon

Chauffage, cheminée, citerne, appareils sanitaires courants

RENEVIER SA
1269 Bassins

Maçonnerie

SALERO G.
1269 Bassins

Ouvrages métalliques courants (Serrurerie)

CMI Constructions Métalliques ISELE SA
1180 Rolle

Charpente-bois

SCHALLER & Fils Menuiserie-Charpente SA
1276 Gingins

Systèmes de verrouillage

ROCHAT & Fils SA
1260 Nyon

Traitement des surfaces extérieures, crépis et enduits intérieurs

VARRIN SA
1008 Prilly

Escaliers mécaniques, trottoirs roulants

SRS Services Réhabilitation SA
1028 Préverenges

Ferblanterie-Couverture

DÜRST & Fils SA
1267 Coinsins

Couches de support composées, chapes

B. PACHOUD & Fils SA
1004 Lausanne

Plafonds en bois et dérivés du bois

LAMBDA Technique d'Isolation SA
1004 Lausanne

Carrelages et faïences

Jacques MASSON SA
1260 Nyon

Etanchéités souples (toitures plates)

MUSTER Travaux Etanchéités
1040 Echallens

Revêtements sol en matières synthétiques, textiles

BERSETH Sols SA
1261 Marchissy

Isolations spéciales

ZELTNER B. SA
1030 Bussigny-près-Lausanne

Menuiserie courante

SAKA AG
5036 Oberentfelden

Fenêtres en bois

DÜRIG BOIS SA
1274 Grens-sur-Nyon

Portes intérieures en bois

SAUTHIER F.
1273 Arzier

Stores en toile

FAVOROL SA
1023 Crissier

Equipements de vestiaires, rayonnages et des classes

TECHNIQUES MODERNES (ATM) SA
2115 Buttes

Courants fort + faible

BALLY & Fils SA
1260 Nyon

Equipements de vestiaires, rayonnages et des classes

EMBRU-WERKE MANTEL & Cie
1023 Crissier

Lustrerie

REGENT Appareils d'éclairage SA
1052 Le Mont-sur-Lausanne

Equipements, engins

GTSM AG
2532 Magglingen/Macolin

Electricité

ROMANDE ENERGIE
1815 Clarens

Nettoyage du bâtiment

SEREG SA
1026 Denges

Niveau gestion

TYCO Integrated Systems SA
1028 Préverenges

Paillassons

SMS GmbH
5105 Auenstein

Aspirateur central

BEROSA SA
2000 Neuchâtel