



PARKER HANNIFIN CORPORATION

SIÈGE EUROPÉEN

Etoy - VD

burckhardtpartner +

Maître de l'ouvrage

Parker Hannifin Europe Sàrl,
Luxembourg
Switzerland Branch,
Etoy

Entreprise totale

HRS Real Estate SA
Rue de la Vernie 12
1023 Crissier

Architectes

Burckhardt + Partner SA
Rue du Port-Franc 17
1003 Lausanne

WRL, Westlake Reed Leskoski
925 Euclid Avenue
Suite 1900
Cleveland OH 44115

Ingénieurs civils

MP Ingénieurs Conseils SA
Rue du centre 16
1023 Crissier

Bureaux techniques

Chauffage - Sanitaire:
TP SA
planifications techniques
Rue des Parcs 46
2000 Neuchâtel

Ventilation:

Weinmann Energies SA
Route d'Yverdon 4
1040 Echallens

Electricité:

Betelec SA
La Pierreire 2
1029 Villars-Ste-Croix

Géotechnique:

Karakas & Français SA
Avenue des Boveresses 44
1010 Lausanne

Ingénieur sécurité:

Hautle Anderegg + Partner AG
Eigerplatz 5
3007 Bern

Ingénieur façade:

BCS SA
Rue des Draizes 3
2000 Neuchâtel

Architecte-Paysagiste

La Touche Verte
Marc Junod
Avenue Rosemont 6
1208 Genève

Géologie

ARConseils
Robert Arn
Route d'Allaman 36
1163 Etoy

Géomètre

Rossier Luc-Etienne
Chemin du Mont-Blanc 9
1170 Aubonne

Coordonnées

La Tuillière 6
1163 Etoy

Conception 2008

Réalisation 2008 - 2010



SITUATION

Voisinage d'entreprises prestigieuses. Le siège social EMEA de cette société américaine est une construction d'une surface totale de 31'300 m³ qui permet d'accueillir 150 collaborateurs.

Le Groupe offre des solutions élaborées avec précision pour un large éventail de marchés (commerce, mobile, industrie et aérospatiale). L'offre de produits est vaste et propose des solutions dans neuf domaines technologiques: l'aérospatiale, les applications hydrauliques,

pneumatiques, électroniques, de filtration, de gestion des fluides et des gaz, la commande de processus, les systèmes de climatisation, d'étanchéité et de protection.

Cette implantation sur un terrain de plus de 40'000 m² dans la zone industrielle d'Etoy (Littoral Parc), au voisinage d'entreprises prestigieuses et actives dans des domaines de haute technologie, permet à Parker de bénéficier des conditions optimales offertes par le canton et par l'ensemble des infrastructures qui déterminent des conditions d'exploitations idéales, tout en offrant au personnel une qualité de vie élevée.



PROGRAMME

Standard supérieur pour le siège européen. Les 5'200 m² de surfaces brutes de planchers se développent sur deux niveaux hors-sol et proposent 4'800 m² de surfaces administratives, intégrant par ailleurs un auditoire de 100 personnes, cuisinettes, cuisine professionnelle, restaurant et dépôts. Le stationnement est assuré extérieurement pour 117 véhicules, le sous-sol excavé accueillant divers locaux de service et l'ensemble des installations techniques.

Le développement de l'opération a été mené conjointement par l'architecte Burckhardt+Partner SA et l'architecte américain de Parker (WRL) avec l'objectif de réaliser un bâtiment représentatif, au standard élevé, mis en évidence par une architecture de grande qualité.

PROJET

Solutions logiques et cohérentes entre elles.

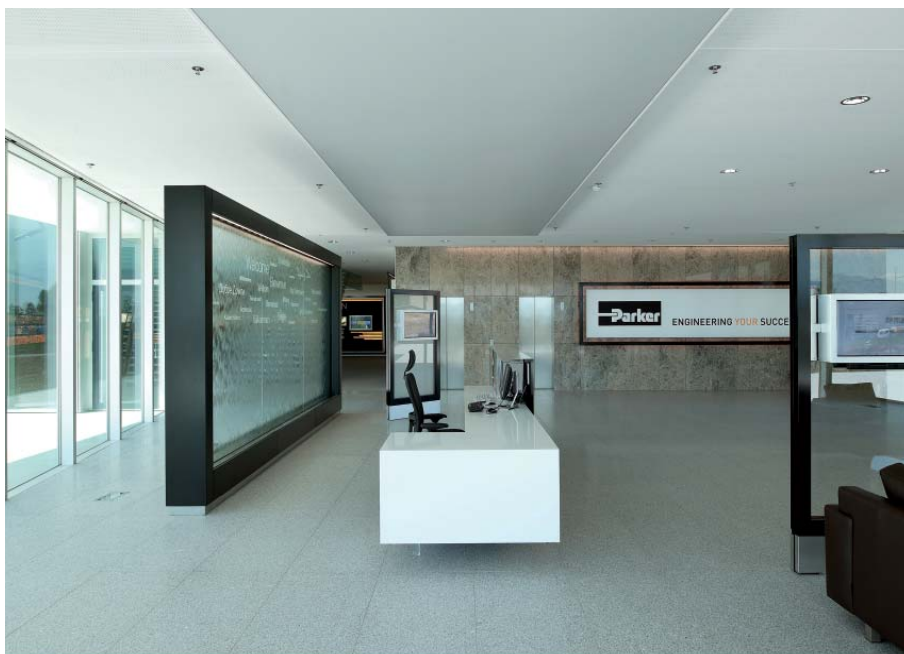
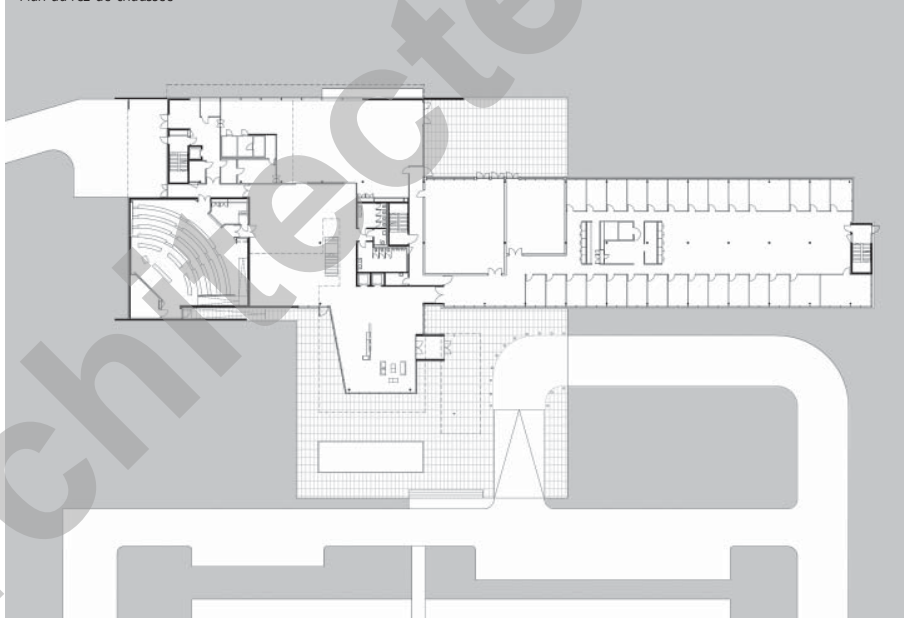
Sobre et moderne, l'architecture choisie propose des lignes droites et précises, utilisant la lumière naturelle pour définir des espaces de travail spacieux, élégants et confortables. La masse de la construction est fortement réduite par l'adoption d'une volumétrie basse et étirée, favorisant la pureté de l'expression tout en mettant à profit les caractéristiques du site qui permet le dégagement d'une vue panoramique sur les Alpes et le lac. Excavées dans un terrain d'assez bonne qualité, les fondations reprennent des charges volontairement limitées grâce à l'usage d'une solution structurelle qui fait appel à un système mixte, acier et béton.

L'inconvénient dû à la présence d'une nappe phréatique à niveau élevé est pris en compte par utilisation d'un béton étanche pour les parties enterrées et, lors de la construction, d'une diminution de la pression hydrostatique par exécution de puits de décharge.

La toiture en tôles métalliques supporte un complexe isolant/étanche classique et s'appuie sur une charpente métallique horizontale. Vitrées du sol au plafond, les façades sont de type "double peau compacte", constituées d'un vitrage isolant double à l'intérieur, d'un espace extérieur intermédiaire intégrant l'installation de protection solaire, et enfin d'un vitrage simple de protection.

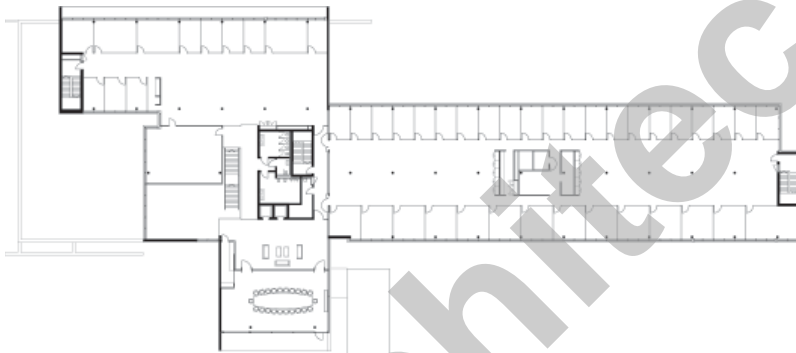


Plan du rez-de-chaussée





Plan du 1er étage



Coupe transversale



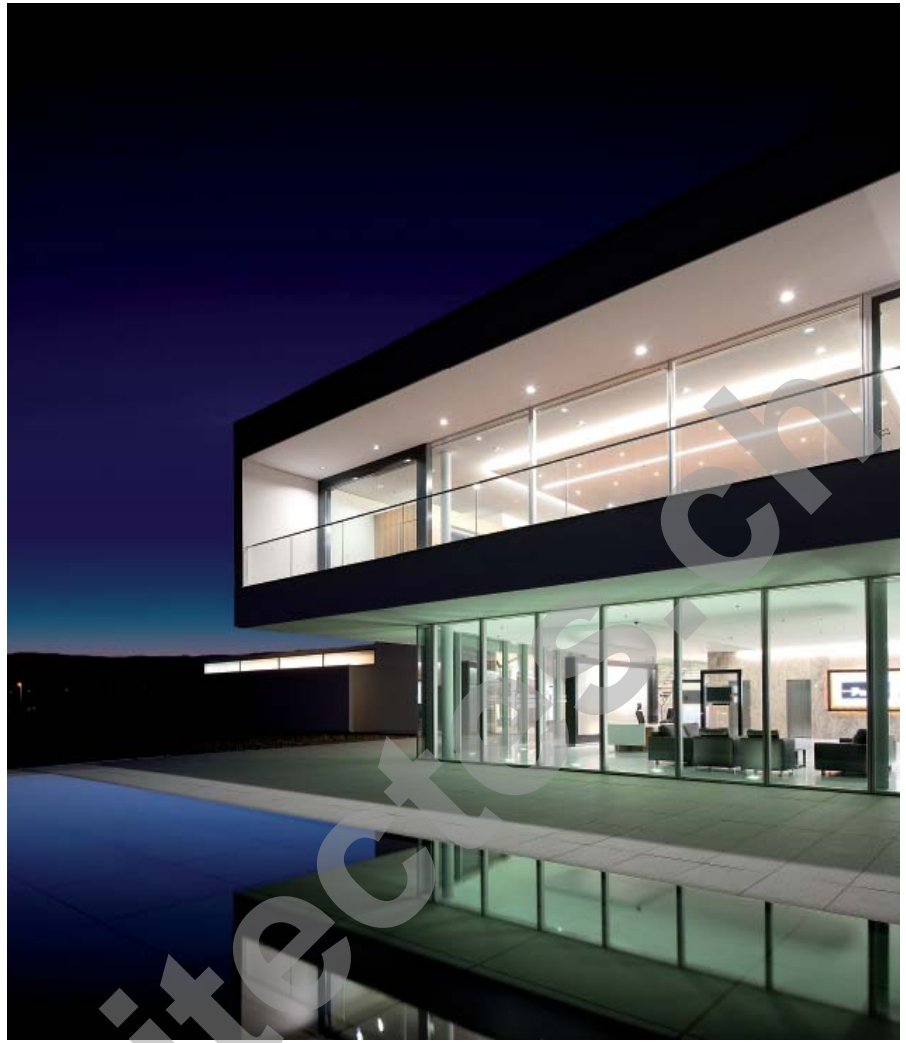
Ce choix répond à des exigences acoustiques et thermiques élevées. Hors des zones vitrées, l'isolation du bâtiment est de type périphérique avec crépissage, assurant une qualité thermique optimale.

La pompe à chaleur réversible chaud/froid développe une puissance de 250 kW et permet un fonctionnement dit de "géocooling". Elle capte l'énergie thermique par 32 sondages de 250 m de profondeur.

Les aménagements extérieurs, très soignés, prévoient la possible extension du parking, l'élément phare du projet paysager étant constitué par l'esplanade d'accueil pavée de 1'000 m², avec bassin d'agrément débordant.

Photos: Lignes étirées et volume compact dans un environnement aménagé de façon très soignée: le bâtiment répond aux attentes fonctionnelles, d'élégance et de prestige, formulées par le Maître de l'ouvrage.





CARACTÉRISTIQUES

Surface du terrain:	44'323 m ²
Surface brute de plancher:	5'190 m ²
Emprise au rez:	2'710 m ²
Volume SIA:	31'300 m ³
Coût total (HT):	env. 29'000'000.-
Coût m ³ SIA (CFC2 HT):	env. 770.-
Surface administration:	4'800 m ²
Places de parc extérieures:	117

entreprises adjudicataires et fournisseurs

<i>Terrassements</i>	Consortium GPS GUËX SA-PERRIN Frères SA-SOTRAG SA 1800 Vevey	<i>Cuisine professionnelle</i>	GINOX SA 1815 Clarens
<i>Echafaudages</i>	ECHAMI Echafaudages SA 1214 Vernier	<i>Ascenseurs et monte-charge</i>	SCHINDLER Ascenseurs SA 1000 Lausanne
<i>Béton et béton armé Maçonnerie</i>	BERTHOLET & MATHIS SA 1018 Lausanne	<i>Plâtrerie-Peinture</i>	DUCA SA 1033 Cheseaux
<i>Construction en acier</i>	BERISHA Sàrl 1852 Roche	<i>Portes automatiques</i>	RECORD Türautomation AG 8320 Fehraltorf
<i>Façades</i>	FAHRNI Fassadensysteme AG 3250 Lyss	<i>Ouvrages métalliques courants (serrurerie)</i>	MORAND & Fils SA 1635 La tour-de-Trême
<i>Étanchéité souple (toitures plates)</i>	GENEUX-DANCET SA 1026 Echandens	<i>Menuiserie</i>	MAROBAG Romandie SA 1029 Villars-Ste-Croix
<i>Étanchéités et isolations spéciales</i>	SOLETANCHE 1026 Echandens	<i>Conception et aménagements espace accueil et showroom</i>	MATHYS SA 1214 Vernier
<i>Crépis de façades isolants</i>	MAGITEC FUSION Sàrl 1205 Genève	<i>Mobilier de bureaux en bois massif</i>	MOBIMEX AG 5703 Seon
<i>Électricité</i>	CIEL Électricité SA 1007 Lausanne	<i>Couches de support composées, chapes</i>	CACCIAMANO Giovanni 1026 Echandens
<i>Tableaux électriques</i>	GRUPE E CONNECT SA 1753 Matran	<i>Revêtements de sols synthétiques et textiles</i>	INTERIOR SERVICE SA 1163 Ettoy
<i>Contrôle d'accès</i>	KABA SA 1023 Crissier	<i>Carrelages</i>	SASSI Carrelages SA 1700 Fribourg
<i>Surveillance et détection incendie Régulation / MCR</i>	SIEMENS SA 1020 Renens	<i>Faux-planchers techniques</i>	FIRE SYSTEM SA 1006 Lausanne
<i>Détection intrusion</i>	TYCO Fire & Integrated Solutions SA 1028 Preverenges	<i>Revêtement de paroi textile</i>	LACHENAL SA 1211 Genève
<i>Installations de ventilation</i>	KLIMA SA 1029 Villars-Ste-Croix	<i>Revêtements de paroi en pierre naturelle</i>	REALIDÉE SA 1196 Gland
<i>Conditionnement d'air Chauffage / froid</i>	HÄLG et Cie SA 1007 Lausanne	<i>Plafonds suspendus en panneaux métalliques</i>	MWH Genève SA 1203 Genève
<i>Agencement de cuisine</i>	GETAZ ROMANG SA 1030 Bussigny-près-Lausanne	<i>Nettoyage du bâtiment</i>	PROPRENET Sàrl 1052 Le Mont-sur-Lausanne

liste non exhaustive