

ouvrage 2500

Maître de l'ouvrage
Solufonds SA
Rue des Fléchères
1274 Signy

Entreprise générale
Steiner SA
Route de Lully 5A
1131 Tolochenaz

Architecte
CCHÉ Lausanne SA
Chemin du Grand-Pré 2B
1007 Lausanne

Collaborateurs :
Daniel Grosso
Patrick Seletto
Logan Werder

Ingénieur civil
Nicolas Fehlmann
Ingénieurs Conseils SA
Place du Casino 4
1110 Morges

Bureaux techniques
Ingénieur CVSE :
CSD Ingénieurs SA
Chemin de Montelly 78
1007 Lausanne

Chauffage - Ventilation :
Mino SA
Chemin de Cousson 23
1032 Romanel-sur-Lausanne

Sanitaire :
Joseph Diémand SA
Route de l'Industrie 2
1072 Forel (Lavaux)

Electricité :
C.I.E.L. Société Coopérative et
EF - GIRT Sàrl
Chemin de la Tour-Grise 4
1007 Lausanne

Acousticien :
D'Silence Acoustique SA
Ch.Isabelle-de-Montolieu 161
1010 Lausanne

Géomètre
Renaud et Burnand SA
Chemin du Devin 51
1012 Lausanne

Coordonnées
Chemin du Rionzi
1052 Le Mont-sur-Lausanne

Conception 2013

Réalisation 2014 – 2015



HISTORIQUE / SITUATION

D'une difficulté, un avantage. Les communes traversées par une autoroute se voient souvent pénalisées par le sacrifice des terrains adjacents à la voie rapide à cause du bruit. Pourtant, au Mont-sur-Lausanne, adossé à l'autoroute de contournement, un groupe de quatre bâtiments baptisés « Parallèle », apporte à ce problème une solution. L'idée maîtresse de ce programme est de combiner logements et ateliers, dans deux immeubles séparés, mais offerts aux locataires de manière couplée et d'utiliser l'immeuble consacré aux ateliers comme rideau de protection au profit de celui destiné au logement.

PROGRAMME

« Live & Work ». Le concept « Vie et Travail » consiste à proposer à la location, soit à choix, soit obligatoirement, un logement pour vivre et un espace séparé qui permet de développer des activités professionnelles de type artisanal, semi-industriel ou privé.

Dans le cas du groupe « Parallèle II » qui vient d'être terminé, logements et ateliers sont proposés de manière optionnelle. Dans l'ensemble « Parallèle I », en construction, les deux seront liés. Cette solution offre le très grand avantage de limiter les déplacements professionnels quotidiens à quelques dizaines de mètres et participe de manière efficace à un allègement du flux automobile, ce qui ne manque pas de piquant pour un ensemble adossé à six pistes autoroutières.

RÉALISATION

Un filtre et une cour intérieure. Le grand défi des concepteurs de « Parallèle » était d'isoler l'ensemble du bruit de l'autoroute de contournement. La solution a donc été de border la voie rapide par le bloc étroit, tout en longueur et présentant un angle fermé, qui regroupe les ateliers. Les façades métalliques situées à l'arrière, en protection phonique, un regroupement des coursives au nord, des espaces de travail qui ne donnent qu'au Sud ont permis de garantir le calme aux 4 000 mètres carrés d'ateliers.



Edité en Suisse



CENTRE D'INFORMATION
ARCHITECTURE ET CONSTRUCTION



La construction destinée à l'activité économique garde un caractère industriel avec de grandes hauteurs sous plafond et des surfaces livrées brutes pour être aménagées selon les besoins particuliers.

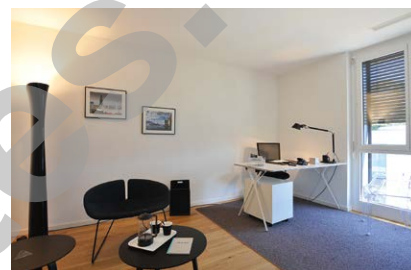
En face, le bâtiment réservé au logement s'intègre au quartier existant et présente un angle opposé qui crée ainsi, au Nord, une cour protégée. Les nonante-sept logements de deux pièces et demie à quatre pièces et demie présentent une typologie qui favorise les espaces à vivre donnant au Sud, où de grands balcons s'ouvrent sur le lac et les montagnes.

A un jet de pierre de la forêt de Sauvabelin, Parallèle II offre à ses habitants des logements de qualité dans un endroit convivial. L'aménagement de la cour qui réunit les deux immeubles est un lieu de rencontres et d'échanges.

Avec une façade mise en couleur par les stores à rouleaux détournés en revêtement de façade, l'endroit est arborisé d'essences majeures, équipé d'une fontaine et de points d'eau. La cour fait la liaison entre le monde du travail et celui de la vie familiale.

Photos

Formant deux angles opposés fermés, les bâtiments dessinent une cour intérieure qui symbolise la double fonction : le monde du travail, fermé au Nord pour se protéger du bruit ; à l'opposé, le logement ouvert au Sud sur le lac. Entre les deux, une cour, lieu de rencontres et d'échanges.



CARACTÉRISTIQUES

Surface du terrain	:	14 055 m ²
Surface brute de planchers	:	16 404 m ²
- professionnelle	:	27.40 %
- logements	:	72.60 %
Emprise au rez	:	4 530 m ²
Volume SIA	:	69 390 m ³
Nombre d'appartements	:	97
Nombre de niveaux	:	Rez + 3 / Rez + 4
Places de parc		
extérieures	:	41
intérieures	:	66



entreprises adjudicataires et fournisseurs

liste non exhaustive

Fondations spéciales enterrées
FORASOL SA
1042 Bioley-Orjulaz

Foilles en pleine masse et canalisations sous radier
SURCHAT CONSTRUCTION SA
1618 Châtel-St-Denis

Echafaudages
CONRAD KERN SA
1024 Ecublens

Maçonnerie - Béton armé
FRÜTIGER SA VAUD
1073 Savigny

Éléments préfabriqués : toitures, façades, balcons, escaliers, abris
MFP PRÉFABRICATION SA
2074 Marin-Epagnier

Crépiage de façades isolants
ISOFAÇADES SA
1018 Lausanne

Crépis et enduits intérieurs
VM PLÂTRERIE PEINTURE SÀRL
1004 Lausanne

Étanchéités souples
BBL SA
1028 Prévèrenges

Étanchéités souples
VISTONA SA
3280 Morat

Fenêtres en matière synthétique
EGOKIEFER SA
1844 Villeneuve

Volets roulants
GRIESSER SA
1010 Lausanne

Installations de courant fort
C.I.E.L. SOCIÉTÉ COOPÉRATIVE
et
GROUPE EF GIRT SÀRL
1007 Lausanne

Installations sanitaires
JOSEPH DIÉMAND SA
1007 Lausanne

Installations de courant fort
POLYTAB SA
2017 Boudry

Fourniture de lustrerie
REGENT
APPAREILS D'ÉCLAIRAGE SA
1052 Le Mont-sur-Lausanne

Distribution de chaleur
Installations de ventilation
MINO SA
1032 Romanel-sur-Lausanne

Ouvrages métalliques courants (serrurerie)
MULTIVERRES SA
1110 Morges

ERNST SCHWEIZER SA
1024 Ecublens

Systèmes de verrouillage
MUL-T-LOCK
1203 Genève

Ascenseurs
OTIS SA
1052 Le Mont-sur-Lausanne

Chapes
BÁTISOLS, Nelson Ferreira
1196 Gland

Sols sans joints
JC RESINE & CHAPE SÀRL
2710 Tavannes

Carrelages
VAZQUEZ CARRELAGES SA
1009 Prilly

Revêtement de sols en bois
HKM SA
1023 Crissier

Portes extérieures en métal
RIEDER SYSTEMS SA
1070 Puidoux

Portes extérieures en métal
PORTEMATIC SA
1806 Saint-Légier

Portes - vitrages intérieurs en bois
ANDRÉ STALDER SA
1242 Satigny

Séparatifs de cave
ERICH WALDER AG
9327 Tübach

Nettoyage du bâtiment
PRO SERVICE PLUS SA
1213 Petit-Lancy

Aménagements extérieurs
MENÉTREY SA
1034 Boussons