

SERVICE DES URGENCES eHnv

EXTENSION

Yverdon-les-Bains - VD

Maître de l'ouvrage

Etablissements
Hospitaliers du Nord Vaudois
Rue d'Entremonts 11
1400 Yverdon-les-Bains

Architectes

Dolci Architectes Sàrl
Rue des Pêcheurs 8
1400 Yverdon-les-Bains

Artiste sculpteur

M. Delachaux
1412 Valeyres-sous-Ursins

Ingénieurs civils

Perret-Gentil + Rey Associés SA
Villette 34
Case postale 170
1403 Yverdon-les-Bains

Bureaux techniques

Electricité:
Amstein+Walthert SA
Avenue William-Fraisse 3
1006 Lausanne

CVS:

Weinmann-Energies SA
Route d'Yverdon 4
1040 Echallens

Façadier:

BIFF SA
Avenue William-Fraisse 3
1006 Lausanne

Architecte paysagiste:

Profil Paysage Sàrl
Rue des Pêcheurs 8A
1400 Yverdon-les-Bains

Coordonnées

Rue d'Entremonts 11
1400 Yverdon-les-Bains

Conception: 2010

Réalisation: 2012 - 2013

**HISTORIQUE / SITUATION**

L'hôpital d'Yverdon-les-Bains concentre les activités à haute technicité. Les eHnv (Etablissements Hospitaliers du Nord Vaudois), issus, le 1er janvier 2005, du regroupement du CHYC et du resHO, s'inscrivent dans un projet régional, visant à offrir des prestations médicales et chirurgicales non seulement de qualité et de proximité, mais aussi de haute technicité, aux patients et résidents habitant le Nord Vaudois. Il dispose des services de médecine, de chirurgie orthopédique, de gynécologie et obstétrique, de pédiatrie, de pédo-psychiatrie et d'un plateau médico-technique complet.

Un corps médical, fort d'une centaine de médecins-chefs, médecins agréés, médecins consultants et médecins assistants, assure le fonctionnement de l'établissement 24h sur 24. Sa capacité d'accueil est de 173 lits en chambres à 1 ou 2 lits.

Le plateau médico-technique d'Yverdon permet d'assurer la prise en charge de presque tous les types d'urgences en dehors de la chirurgie du cœur, du cerveau et de la moelle épinière. Son service des urgences, porte d'entrée pour tout patient nécessitant une intervention médicale urgente, se trouvait à l'étroit, au vu de l'augmentation des personnes accueillies ces dernières années.



PROGRAMME / PROJET

Réorganisation et agrandissement du service des urgences. En 2009, un avant-projet pour la réorganisation et l'agrandissement du service des urgences a été développé en collaboration avec le département des urgences et le département des bâtiments et infrastructures des e-Hiv. Le projet élaboré répondait à un développement en deux phases, à savoir: l'extension du service des urgences et la transformation et réorganisation des locaux existants. L'objectif étant de permettre l'amélioration de l'organisation interne selon les flux de patients et le processus de travail, afin d'améliorer la prise en charge des patients.

Le projet propose un agrandissement de 209 m², occupant le quart de la cour intérieure réaménagée et revalorisée. L'extension nouvelle abrite 5 boxes de soin, un bureau pour le médecin chef, un bureau pour l'infirmier chef, une salle d'attente et un secteur de dégagement de service.

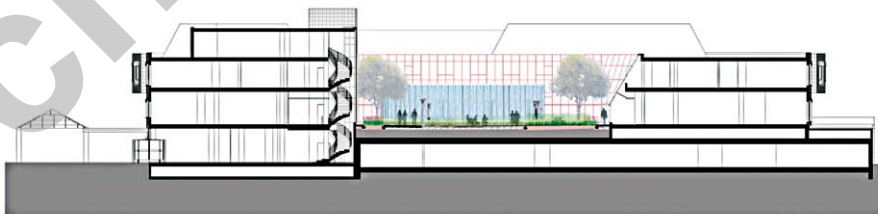
Dans cette nouvelle unité, le traitement intérieur des locaux crée une atmosphère positive et moderne pour le patient et le personnel. Un soin particulier a été porté sur la qualité des matériaux et de l'éclairage de l'unité de soin. Quant à la partie existante, elle est transformée afin de moderniser certains secteurs, mettre à niveau certains équipements existants et répondre aux exigences du projet.

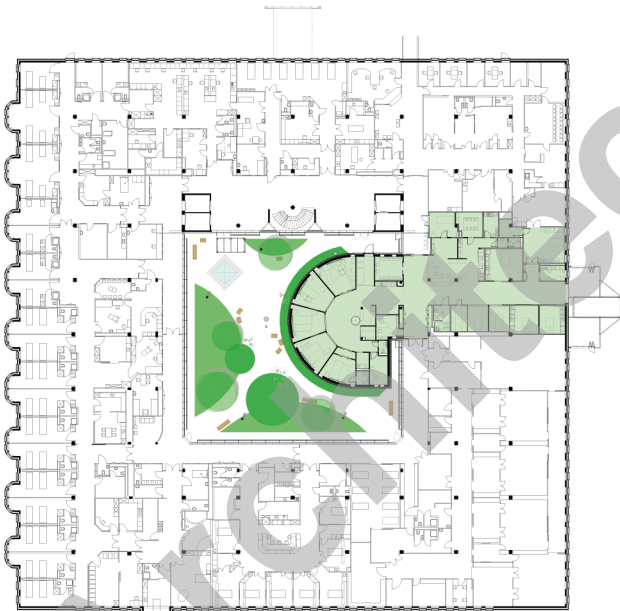
Durant les travaux, l'organisation du service et le fonctionnement de l'hôpital ont nécessité une planification par phases permettant de garantir en tout temps le fonctionnement du service et l'accès de l'unité de soin au patient par l'entrée principale et par l'accès ambulance.

La nouvelle organisation a été revue pour correspondre à celle du CHUV et des HUG, avec la mise en place d'un tri des patients plus structuré, en fonction de trois degrés d'urgence: situations difficiles, voire vitales, malades nécessitant une intervention chirurgicales et enfin, les urgences pouvant être traitées de façon ambulatoire.



Coupes





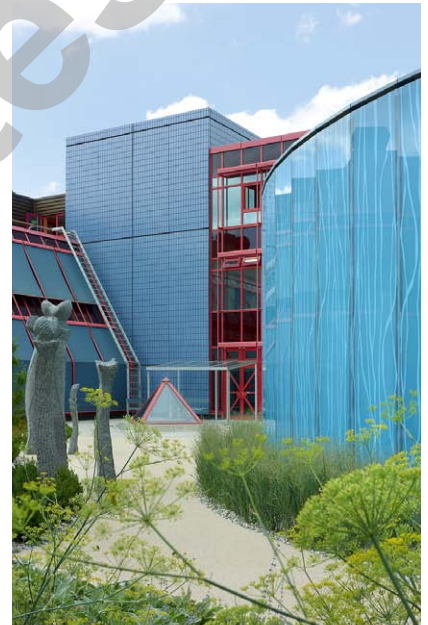


CARACTÉRISTIQUES

Surface parcelle	:	25'563 m ²
Surface construite nouvelle	:	209 m ²
Surface de plancher transformée:		305 m ²
Volume SIA 416	:	1'405 m ³
Coût total	:	4.2 Mio

Photos

Façade moderne en verre sérigraphié, l'extension et le réaménagement de la cour apportent une nouvelle touche à l'ensemble hospitalier



entreprises adjudicataires et fournisseurs

liste non exhaustive

Maçonnerie - Béton armé
Ernest GABELLA SA
1400 Yverdon-les-Bains

Charpente
RAMELET SA
1002 Lausanne

Echafaudages
ES Echafaudages Service SA
1028 Préverenges

Façades
R. MORAND & Fils SA
1635 La Tour-de-Trême

Fenêtres
EGOKIEFER SA
2008 Neuchâtel

Étanchéité
GENEUX-DANCET SA
1400 Yverdon-les-Bains

Coupe-feu
FIRE SYSTEM SA
1073 Savigny

Tableau électrique
TABELLEC Force et Commandes SA
1027 Lonay

Electricité
DUBRIT SA
1510 Moudon

Luminaires
ZUMTOBEL SA
1032 Romanel

Appel malade
TEAM Telecom
1018 Lausanne

Détection incendie
SIEMENS Suisse SA
1020 Renens

Chauffage
THERMEX SA
1110 Morges

Ventilation
Jean MONOD SA
1008 Prilly

Appareils sanitaires vidoir
SEEMATTER SA
1806 Saint-Légier

Sanitaire
REGANELY SA
1400 Yverdon-les-Bains

Appareils sanitaires spéciaux
DRÄGER Medical Suisse SA
1016 Lausanne

Plâtrerie-peinture
VARRIN SA
1121 Bremblens

Portes métalliques
DORMA Suisse SA
1018 Lausanne

Portes métalliques
BATIMETAL SA
1400 Yverdon-les-Bains

Portes bois
STAR-CITY SA
1026 Echandens

Armoires
Menuiserie ROTH
1446 Baulmes

Menuiserie
FAVRE Sàrl
1400 Yverdon-les-Bains

Carrelage
P. COMPONDU
1442 Montagny-près-Yverdon

Chapes
B. PACHOUD & Fils SA
1004 Lausanne

Faux-plafond
PLAFONMETAL
1052 Le Mont-sur-Lausanne

Jardinage
BOBST Paysagiste
1400 Yverdon-les-Bains

Jardinage - Revêtements
COLAS Vaud SA
1023 Crissier

Revêtement de sol
HKM SA
1023 Crissier

Nettoyage
SCT SA
2034 Peseyx

Signalétique
LMG Publicité
1400 Yverdon-les-Bains