

CHEZ PHILIPPE - BAR - GRILL

STEAKHOUSE GENEVOIS - RESTAURANT PHILIPPE CHEVRIER À GENEVE - GE

ouvrage 2555

Maître de l'ouvrage
Domaine de Châteauevieux
Monsieur Philippe Chevrier
Rue du Rhône 8
1204 Genève

Architectes
Atelier 94 Architecture SA
Route de Saint-Cergue 10
1273 Arzier-Le Muids

Conception et architecture
Georges Tornier

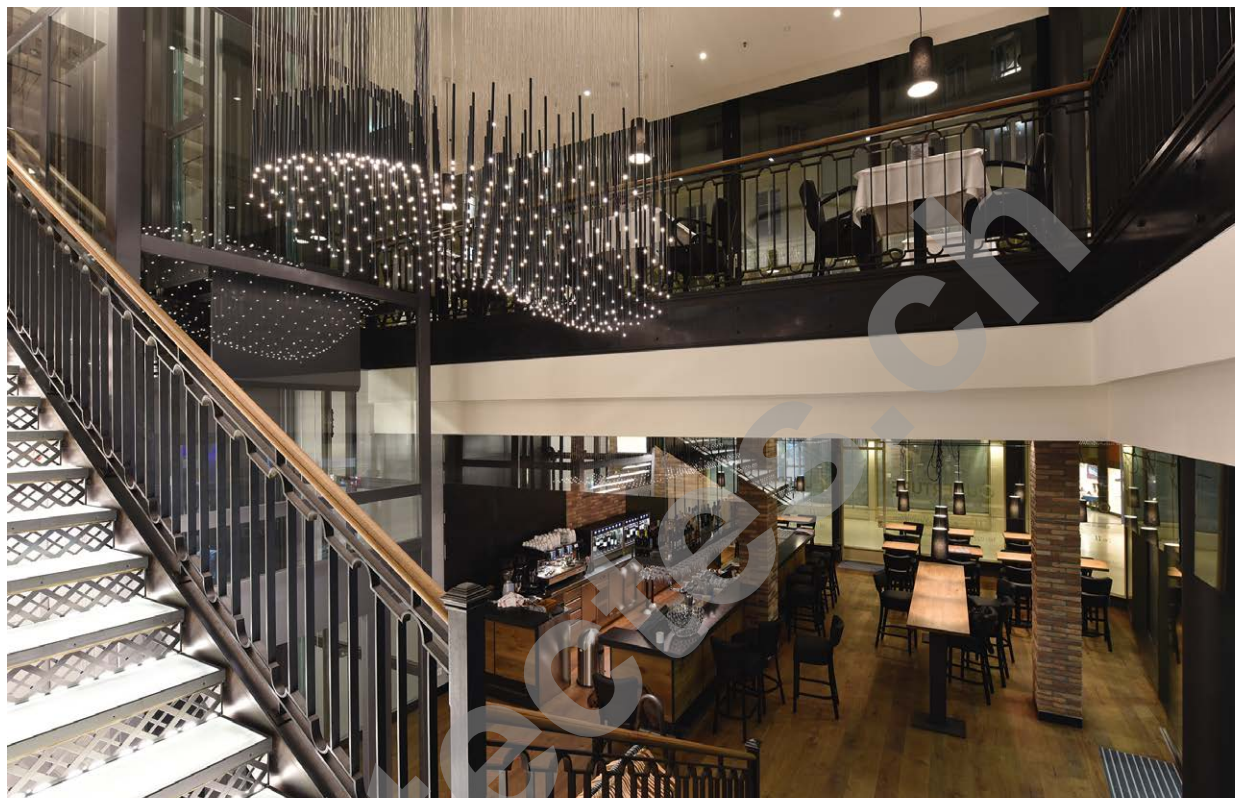
Direction des travaux
Julio Rodrigues
Paulo Lourenço

Sécurité
Orqual SA
Rue Baylon 2Bis
1227 Carouge

Coordonnées
Rue du Rhône 8
Passage des Lions
1204 Genève

Conception 2013 - 2014

Réalisation 2015



HISTORIQUE / SITUATION

Le charme de Greenwich Village. Quand le chef étoilé Philippe Chevrier envisage d'ouvrir un nouvel établissement à Genève, dans un bâtiment du début du siècle nouvellement rénové, à la rue du Rhône, Passage des Lions, il fait appel à son ami Georges Tornier, fondateur de l'Atelier 94, à Arzier. Tous deux s'embarquent pour New York à la recherche de ce qui fait la recette des célèbres steakhouses américaines.

Admiratifs devant le charme des quartiers de la Grosse Pomme, et tout spécialement Greenwich Village, ils sont déçus par la froideur des établissements qu'ils visitent. Au retour, le chef donne carte blanche à l'architecte pour la création du nouvel établissement mais avec une condition drastique : un délai de réalisation de sept mois.



Edité en Suisse



LE PROJET

L'envie d'y revenir. Comment donner à un steakhouse "à l'américaine" le côté chaleureux qui manque souvent à ces établissements ? En y ajoutant la touche européenne qui fait qu'on s'y sent bien et qu'on a envie d'y revenir !

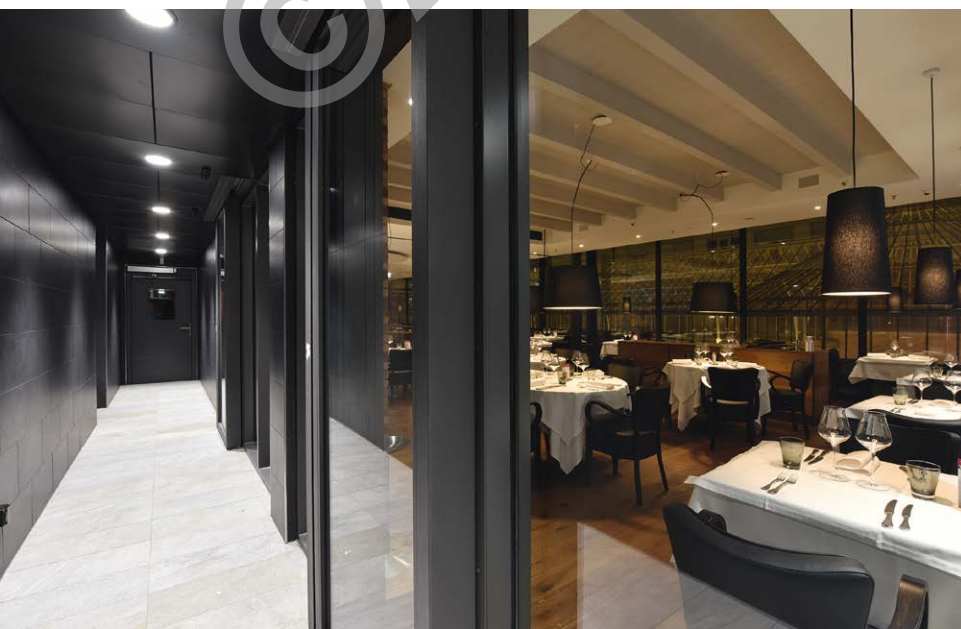
Commence alors une course contre la montre pour transformer cet espace brut, réparti sur deux niveaux, en un établissement qui, depuis son ouverture le 3 novembre 2015, ne désemplit pas. Première opération technique pour l'équipement de tout ce qui, dans un restaurant, ne se voit pas : gaines techniques pour l'électricité, le chauffage, la ventilation ou l'aspiration des cuisines.

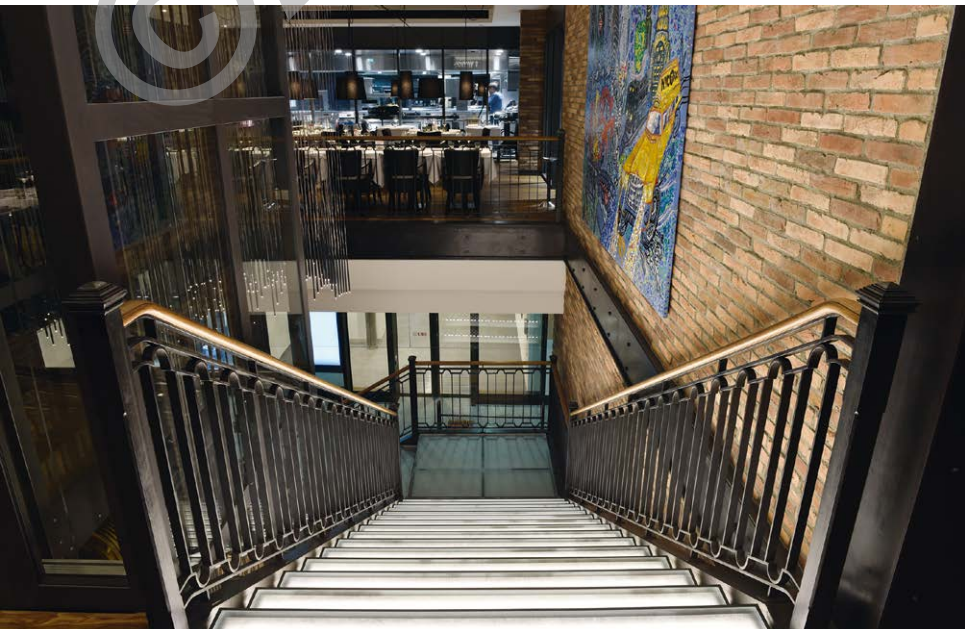
Ensuite, c'est l'aménagement proprement dit pour recevoir, au rez-de-chaussée, les septante clients qui profitent du grill ou, à l'étage, les cent cinquante clients du restaurant, non sans oublier la cuisine ouverte sur la salle où le noir des carreaux et du plafond contraste avec le mobilier et les appareils en inox.



Matériaux nobles. Pour l'accueil des hôtes, Georges Tornier, dans sa recherche d'un accueil chaleureux, ne mise que sur des matériaux nobles : la brique, clin d'œil à Greenwich Village, le métal, le bois, le verre, qui tous jouent leur partition sans fausse note. Pour distribuer l'espace, un escalier métallique monumental lie les deux niveaux et fait contraste avec les planchers en vieux chêne.

L'implication de l'architecte ne s'est pas arrêtée à la conception. Il a conçu, dessiné, et enfin réalisé les trois grands lustres qui sont l'un des éléments déterminants de l'ambiance de Chez Philippe. Un dessinateur et deux apprentis de l'atelier 94 Architecture ont monté, en deux mois, ces éclairages dans les ateliers d'Agabekov SA à Vésenaz, Genève. Ces œuvres qui brillent de leurs deux mille cinq cents leds ont été exécutés sur la base des conseils de Youri Agabekov et Manuel Rodrigues de la Société Agabekov et l'utilisation du brevet Aga-Led®-A10.







Des pros. Une telle réussite, dans un tel délai, n'eût pas été possible sans l'appui inconditionnel de plusieurs artisans indépendants dont l'apport a été déterminant. Tout d'abord le serrurier qui a réalisé l'escalier monumental selon le dessin de Georges Tornier.

Ensuite, l'entreprise qui a assuré la découpe au laser des éléments métalliques puis le montage d'une cave à vin vitrée permettant d'accueillir huit mille bouteilles dans un espace restreint : un système original sur roulettes permet de déplacer les éléments selon le principe dit "Compactus", comme dans une bibliothèque. Ou, encore, l'entreprise qui s'est chargée de

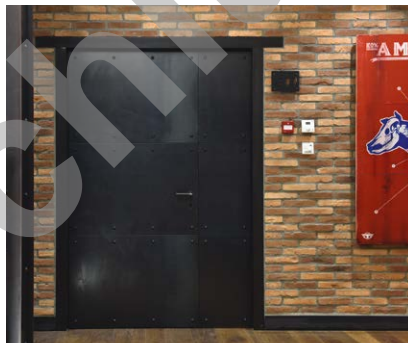
la fourniture et de la mise en place des parois boisées ainsi que des plafonds. Finalement, ce restaurant est une ode "au savoir-faire minutieux des artisans du bois et du métal, visible sur une multitude de détails et valorisant les processus techniques réalisées pour obtenir une merveilleuse combinaison architecture et gastronomie", conclut Georges Tornier.

Photos

Chez Philippe, un steakhouse à l'américaine mais où l'architecte a insufflé le côté chaleureux, artistique qui incite à prolonger son repas, à y revenir. Des notions exportables outre-Atlantique ?

CARACTÉRISTIQUES

Surface brute de planchers	:	980 m ²
Emprise au rez	:	110 m ²
Volume SIA	:	2 500 m ³
Nombre de niveaux	:	Rez + 1
Nombre de niveaux souterrains	:	2



entreprises adjudicataires et fournisseurs

liste non exhaustive

Tôlerie industrielle
Découpage laser & jet d'eau
HERREN FRÈRES & CIE
1422 Grandson

Étanchéité
CERUTTI TOITURES SA
1227 Les Acacias

Mécanisme automatique
des ouvertures
GILGEN DOOR SYSTEMS SA
1196 Gland

Electricité
BADEL FÉLIX & CIE SA
1205 Genève

Luminaires
NOVOLINE AG
8152 Glattbrugg

Luminaires LEDs
AGABEKOV SA
1246 Collonge-Bellerive

Création et fabrication des luminaires LED
ATELIER 94 ARCHITECTURE SA
1273 Arzier-Le Muids

Protection incendie (sprinkler + hottes)
VIANSONE SA
1217 Meyrin

Rebouchage coupe-feu
WERNER ISOLATIONS SA
1203 Genève

Vigilance
IS ELECTRO-ALARME SA
1227 Carouge

Sécurité de chantier
SIR SERVICE D'INTERVENTION
RAPIDE SA
1227 Carouge

Ventilation - Climatisation
Refroidissement - Energie
CGC ENERGIE SA
1226 Thônex

Sanitaire
CONSTANTIN GEORGES SA
1228 Plan-les-Ouates

Gestion d'énergies - chauffage
MINO SA
1228 Plan-les-Ouates

Serrurerie - cloisons vitrées
GABELLA VERRES SÄRL
1312 Eclépens

Serrureries métalliques
SERRURERIE D'ART
JOSEPH CURRAT
1337 Vallorbe

Ascenseurs
ASCENSEURS MENÉTREY SA
1680 Romont

Chapes
G. CACCIAMANO
1026 Echandens

Carrelages
JACQUES MASSON SA
1260 Nyon

Revêtement de sols
GÉTAZ-MIAUTON SA
1030 Bussigny

Parquet
A-Z PARQUETS SÄRL
1030 Bussigny

Gypserie - Peinture
GASHI MONTAGE SÄRL
1350 Orbe

Menuiserie - ébéniste - agencements
DONNET-MONAY JEAN-PIERRE
1872 Troistorrens

Chaises et tables
ECOTEL SUISSE SA
1746 Prez-vers-Noréaz

Agencement de cuisine - frigoriste
PACK ÉQUIPEMENTS SA
1242 Satigny

Plafond cuisine
PLAFONMETAL SA
1052 Le Mont-sur-Lausanne

Audio
NUSSBAUM TV SA
1260 Nyon

3D designer
IMAGERIE ST-PIERRE
1219 Genève

Boucherie
GRANDE BOUCHERIE
DU MOLARD SA
1204 Genève

Distributeur à vins
B.O. DISTRIBUTION
Saint Just à Vaux-le-Pénil

Tireuse à bières
PRESSION MUGNIER
1207 Genève