



burckhardtpartner +

Maître de l'ouvrage
Orox Asset Management
Rue des Maraîchers 36
1205 Genève

Superficiant
Biopôle SA
Route de la Corniche 4
1066 Epalinges

Entreprise totale
Losinger Marazzi SA
Chemin de Rente 26
1030 Bussigny-près-Lausanne
Chef de projet:
Arnaud Volkringer

Architectes
Burckhardt + Partner SA
Rue du Port-Franc 17
1003 Lausanne

Collaborateurs:
Philipp Brühlmeier
Laurent Eller
Olivier Kuenzi

Ingénieurs civils
Monod - Piguët + Associés
Ingénieurs Conseils SA
Avenue de Cour 32
1007 Lausanne

Bureaux techniques
CVS:
Weinmann-Energies SA
Route d'Yverdon 4
1040 Echallens
Electricité:
Amstein & Walther Lausanne SA
Avenue William-Fraisse 3
1006 Lausanne

Coordonnées
Route de la Corniche
1066 Epalinges
Conception 2009
Réalisation 2010 - 2011

BIOPÔLE III

BÂTIMENT MULTIFONCTIONNEL BUREAUX ET LABORATOIRES

Epalinges - VD



SITUATION

Au cœur du dynamisme technologique. Situé à Epalinges, aux portes nord de Lausanne, dans le parc technologique dédié aux sciences de la vie, le bâtiment III du Biopôle offre un emplacement de premier choix pour le développement d'activités préférentiellement orientées vers les technologies modernes.

Cette implantation au voisinage immédiat de la jonction de Vennes, sur le contournement autoroutier de Lausanne, est aussi desservie par un arrêt du Métro M2, assurant une liaison directe avec la gare et le centre ville.

A moins de 60 km de l'aéroport international de Genève, le Biopôle constitue l'un des éléments-clé de l'extraordinaire trame technico-scientifique de l'Arc lémanique, plus particulièrement du secteur lausannois dans lequel s'inscrivent notamment l'EPFL, l'Université de Lausanne, le CHUV et de nombreuses Sociétés internationales à vocation scientifique.

Ainsi placé, le Biopôle réunit tous les atouts pour assurer des projets d'expansion et une réponse adaptée aux besoins stratégiques et opérationnels des entreprises.



PROGRAMME

Coque brute aménageable. Le bâtiment propose 5'300 m² de surfaces brutes de planchers, organisées en vue d'accueillir des entreprises spécialisées dans les domaines de la biologie et de la médecine, mais aussi dans les technologies de l'information, les technologies alimentaires et les micro et nano technologies.

Avec une capacité d'accueil de quelque 250 postes de travail, l'immeuble répond aux exigences requises pour l'obtention du label Minergie. Cette volonté, imprimée au programme dès l'abord, constitue une contrainte forte dès lors que de surcroît, le Maître de l'ouvrage exigeait aussi une conception d'enveloppe susceptible de s'accommoder soupagement de changements d'organisation des espaces intérieurs.

Exécuté en Entreprise totale, le bâtiment a été livré brut en douze mois, c'est-à-dire enveloppe complète et aménagements communs, prêts à être aménagés et équipés selon besoins des intéressés.

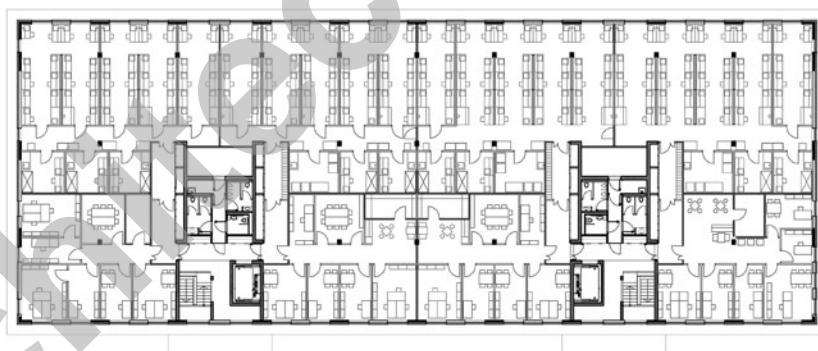
Divisé en trois plateaux de quatre modules, le bâtiment s'adapte à des espaces de recherche et d'administration aménageables dans chacun des douze modules.

PROJET

Favoriser les performances énergétiques. L'insertion du bâtiment dans le site, son volume, sa relation physique avec l'environnement immédiat, le choix intégré des procédés et produits de construction, tout concourt à ce que le projet minimise l'impact de cette réalisation dans un site d'implantation particulièrement structuré.

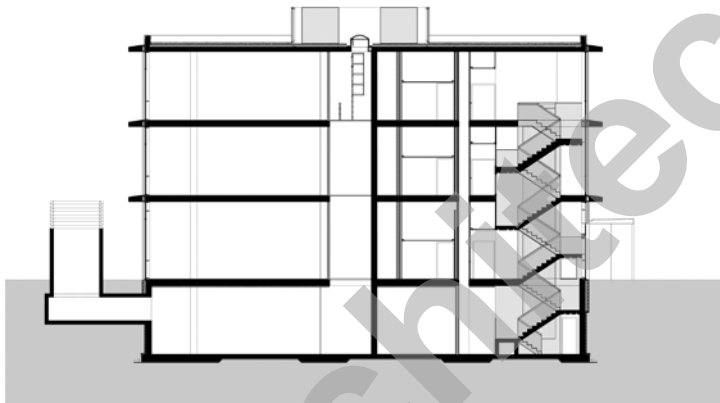
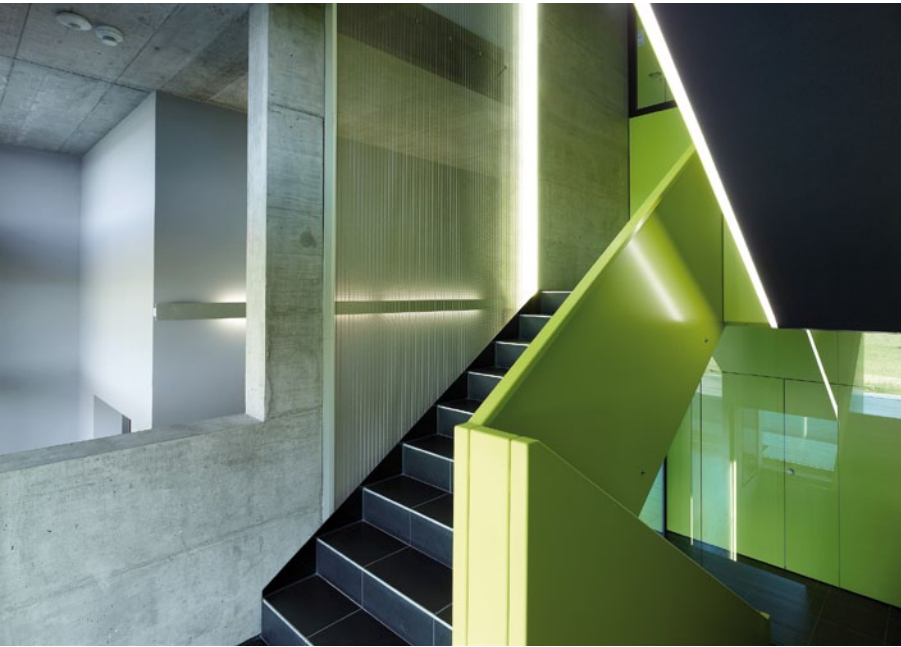
Le traitement de la façade mixte verre/métal et l'expression donnée par la corniche en béton, rappelle la nature des constructions existantes alentours et crée un effet d'interface entre l'ancien et le nouveau tissu bâti.

Des doubles vitrages, développés sur toute la hauteur à chacun des trois niveaux, garantissent les performances énergétiques attendues en relation avec le label Minergie et contribuent à dispenser la lumière naturelle aussi largement que possible.



Plan du niveau 2



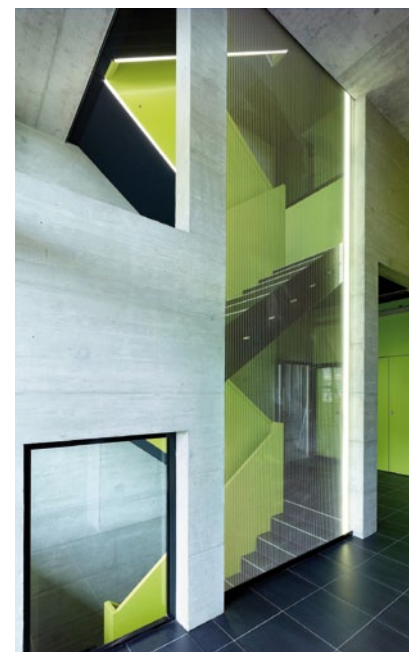
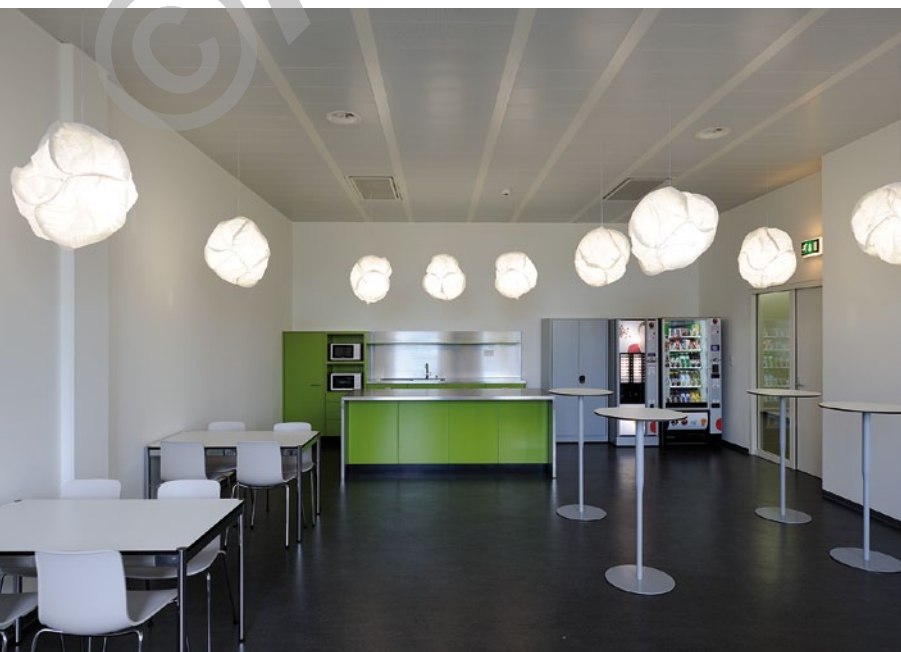


Par ailleurs, la compacité volumétrique de l'ensemble permet d'optimiser le développement des façades à haut pouvoir d'isolation thermique, l'ensemble assurant une architecture de type bioclimatique. Ce parti suppose la production d'eau chaude sanitaire par des techniques écologiques en limitant les besoins énergétiques, notamment pour la climatisation. La production de chaleur est assurée par le chauffage à distance de la ville de Lausanne, les parts d'énergies renouvelables admises étant de 60% pour couvrir les besoins du bâtiment et de 75% pour l'eau chaude sanitaire.

La production de l'énergie thermique de base provient à 50% de la combustion des ordures ménagères venant de l'usine TRIDEL, ce qui permet de renoncer à la pose de capteurs solaires, le bilan Minergie autorisant cette option dans la mesure où la production d'énergie n'est pas dépendante de bases fossiles.

Photos

Volume compact et structuré, vitrages sur toute la hauteur des trois niveaux: le bâtiment s'inscrit avec discrétion dans le site d'implantation.





entreprises adjudicataires et fournisseurs

liste non exhaustive

Terrassement

SOTRAG SA
1163 Etoy

Echafaudages

René RICHARD & Fils SA
1800 Vevey

Coffrage, ferrailage

GENTILE SA
1023 Crissier

Paratonnerre

HOFMAN CAPT Paratonnerres Sàrl
1010 Lausanne

Étanchéité, Revêtement de toitures plates

MUSY Étanchéité
1023 Crissier

Calorifugeage

ORO Isolations SA
1032 Romanel-sur-Lausanne

Tableaux électriques

POLYTAB SA
2017 Boudry

Installations électriques des communs

CIEL-MARECHAUX
1000 Lausanne 20

Installations sanitaires

Joseph DIEMAND
1000 Lausanne 20

Fourniture éclairage secours

TYCO Fire & Integrated Solutions Suisse SA
1028 Préverenges

Electricité labos

ETF
1630 Bulle

Lustrerie labos

REGENT
1052 Le Mont-sur-Lausanne

Détection Incendie

SECURITON SA
1010 Lausanne

Lustrerie

ZUMTOBEL Lumière SA
1032 Romanel-sur-Lausanne

Contrôle accès

SECURITON SA
1010 Lausanne

Ventilation

KLIMA SA
1029 Villars-Ste-Croix

Ventilation-MCR

HONEYWELL AG
1211 Genève 26

Cloisons sanitaires

BÜWA
9248 Bichwil

Chauffage

MONNIER SA
1009 Pully

Façades vitrées

MORAND SA
1635 La Tour-de-Trême

Serrurerie

RAMELET & Fils
1024 Ecublens

Garde-corps métalliques

CMA
1753 Matran

Portes Métalliques EI30

RAMELET SA
1000 Lausanne 16

Monte charge

OTIS
1052 Le Mont-sur-Lausanne

Chapes

LIROM SA
2525 Le Landeron

Plâtrerie-Peinture

CLEMENT Peinture SA
1700 Fribourg

Plâtrerie-Peinture

TATONE Enzo
2017 Boudry

Carrelage mural et sol

FORGIONE Carrelage SA
1024 Ecublens

Fermetures extérieures

WAREMA Schweiz
6014 Luzern

Peinture sous-sol, résine

JC Resine Plus
2710 Tavannes

Revêtement sol UNIL et Labos

PFISTER Interior Service
1163 Etoy

Portes bois

STARCITY SA
1026 Echandens

Cloison mobile UNIL

DORMA Suisse SA
1018 Lausanne

Plafonds métalliques UNIL et Orox

PLAFONMETAL SA
1052 Le Mont-sur-Lausanne

portes Labos

STADLER
1217 Meyrin

Nettoyages

PRESTIGE Clean & Services
1203 Genève

Aménagement extérieur

EUROJARDIN Sàrl
1025 St-Sulpice