

ÉCOLE "MONTFLEURY" CHEMIN GRAND MONTFLEURY À VERSOIX

Réalisation : 2009 - 2010

1290 Versoix

Rénovation

Maître de l'ouvrage

Ville de Versoix
Service des bâtiments
Route de Suisse 18
1290 Versoix
info@versoix.ch

Architectes

Atelier d'Architecture
Martinoli Sàrl
Route de Sauvigny 6
1290 Versoix
martinoli@bluewin.ch

Ingénieurs conseils CVC

BG Ingénieurs Conseils SA
Avenue de Cour 61
1001 Lausanne
www.bg-21.com



Photos: Charles Robert

ECONOMIES D'ENERGIE

En plus d'une réfection des finitions ainsi que d'une rénovation globale du bâtiment et de la toiture, l'étude de ce projet a été axée sur les possibilités d'amélioration énergétique. Le principal problème relevé par les utilisateurs de l'école « Montfleury » était l'effet de serre engendré par les verrières et les sheds existants. L'objectif fixé a été de réguler la température sans consommation d'énergie. Pour se faire, plusieurs mesures ont été mises en place : Système d'ombrage sur les sheds assuré par des pare-soleil, diminution de 1/3 de la surface vitrée sur la verrière centrale, pose d'ouvrants pour l'évacuation de l'air chaud en cas d'ensoleillement, pose d'une ventilation double flux avec échangeur pour la récupération de chaleur et d'air frais, pose de verres « antisolaires ». Pour la partie électrique, le remplacement de la totalité des luminaires par des lampes de technologie récente permet de faire une importante économie de consommation et prolonge la durée de vie des tubes et de leurs agrégats. Un réseau domotique assure la gestion modulable et rationnelle de toutes les commandes élec-

Maçonnerie

RAMPINI & CIE SA
Route du Nant-d'Avril 59
1214 Vernier
T. 022 306 18 00
www.rampini.ch
courrier@rampini.ch

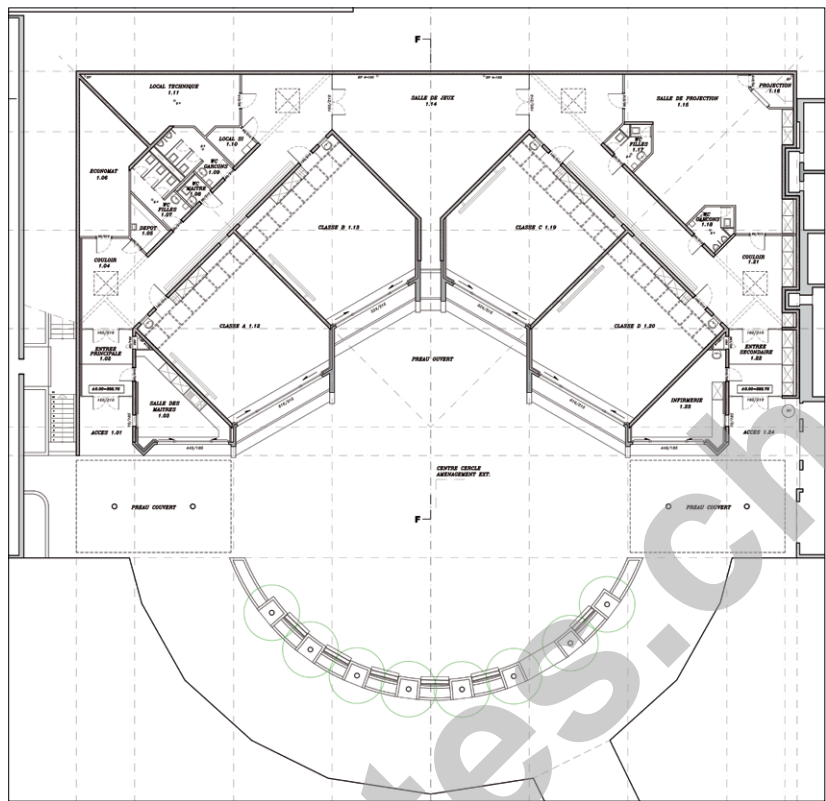
Sablage

RENOVATION ANB SARL
Chemin J.-Ph-de-Sauvage 37
1219 Châtelaine
T. 022 774 37 67
www.ranb.ch

Etanchéité

DANIEL SCHULTHESS SA
Chemin du Pré-Fleuri 21B
1228 Plan-les-Ouates
T. 022 706 17 30
info@daniel-schulthess.ch





triques comme des ouvertures automatiques ou la baisse des stores. Par ces travaux, des économies d'énergie considérables peuvent être réalisées soit, pour le chauffage environ 32% et pour l'électricité environ 40%.

LES TRAVAUX REALISES

Une réfection complète de l'étanchéité, des joints de dilatation et de la maçonnerie des superstructures a été effectuée avec insertion d'un complément d'isolation. La totalité des fenêtres et verres a été remplacée par des éléments conformes aux nouvelles normes. A l'intérieur du bâtiment, les revêtements de sol ont été changés, les faux-plafonds remplacés et adaptés au nouveau concept d'éclairage, les

revêtements des murs refaits à neuf. L'ameublement a lui aussi été entièrement changé ou, pour l'agencement, remis en état et révisé. La toiture de l'école a aussi été rénovée et de nouvelles barrières de protection ont été posées afin d'empêcher l'accès au toit.

Pour réaliser l'ensemble des travaux, deux étapes ont été nécessaires : Début des travaux en août 2009 avec la réfection de la toiture, le remplacement des sheds et la préparation des installations électriques – La 2ème étape, réalisée en été 2010, était destinée aux réfections intérieures, des installations de chauffage, de ventilation et des luminaires. Le coût total des travaux a été estimé à CHF. 2'311'500.-.

Plafonds métalliques
DANIEL FOURNIER SA
 Route de Satigny 42
 1217 Meyrin
 T. 022 732 57 45
 www.danielfournier.ch

Serrurerie
SVS SERRURERIE DE VERSOIX SA
 Chemin J.-B.-Vandelle 5
 1290 Versoix
 T. 022 755 19 66
 krebs@worldcom.ch

Stores
JO-STORES
 Avenue François-Besson 10
 1217 Meyrin
 M. 079 433 26 03
 F. 022 740 13 86

Paysagiste
JACQUET SA
 Rue des Vollandes 23
 1207 Genève
 T. 022 849 80 00
 www.jacquet.ch

Revêtements sols, murs
MPS SA
 Chemin des Chalets
 1279 Chavannes-de-Bogis
 T. 022 776 82 21

Peinture, plafonds en panneaux de fibres minérales
DE MEO
 Rue Benjamin-Soullier 14
 1202 Genève
 M. 079 827 93 65

Aménagements extérieurs
DE BARROS LUIS
 Route de l'Etraz 172
 1290 Versoix
 T. 022 782 08 05
 barros.luis@bluewin.ch

