



QUARTIER EN CHÉTROZ

IMMEUBLES RÉSIDENTIELS

SIERRE - VS

Maître de l'ouvrage

CPCV
Caisse de Pension de
la Construction du Valais
Route de l'Avenir 11
1950 Sion

Entreprise générale

SD Société Générale de
Construction Lausanne SA
Agence de Sion
Rue de Lausanne 15
1950 Sion

Architectes

Collectifarchitectes SA
Ambroise Bonvin
Claudia Bétrisey
Avenue du Rothorn 2
3960 Sierre

Ingénieurs civils

SD Ingénierie Dénériaz
& Pralong Sion SA
Rue de Lausanne 15
1950 Sion

Bureaux techniques

CVS :
BTC Sàrl
Bonvin Technique Concept
Route de Sion 63
3960 Sierre

Electricité :

Nanchen & Mathieu
Château de la Cour 11
3960 Sierre

Géomètres

Rudaz + Partner SA
Rue de la Métralie 26
3960 Sierre

Coordonnées

Rue du Stand 2-2A
3960 Sierre

Conception 2006

Réalisation 2007 - 2008



SITUATION - PROGRAMME

Deux immeubles identiques aux portes de la ville.

La parcelle d'accueil de 3'017 m² se situe à l'entrée est de Sierre, au lieu dit "En Chétroz", au bas d'une colline, non loin de l'accès à l'autoroute A9.

Cette implantation met les nouvelles constructions à cinq minutes du centre ville, les écoles primaires et secondaires étant reliées au site par le chemin piétonnier qui court le long de la colline. Les lieux présentent un tissu construit assez lâche et sont accessibles en véhicule, directement à partir de la rue du Stand, au droit de son intersection avec la rue du Bois-de-Finge.

Avec un volume total de construction qui atteint 10'450 m³ SIA, la réalisation qui présente deux immeubles distincts et identiques, propose vingt appartements répartis sur cinq niveaux, rez-de-chaussée compris. Un niveau souterrain permet d'accueillir notamment un garage par bâtiment et d'y loger dix-huit véhicules, douze places étant par ailleurs aménagées en surface.

Ce programme de 2'500 m² brutes de planchers est encore complété de deux abri PC de vingt-huit places protégées.

PROJET

Implantation et organisation: des schémas clairs.

Le concept se développe selon une option standard, prévoyant deux appartements par niveau. Ceci permet l'aménagement d'un système qui offre une bonne mixité dimensionnelle, avec huit appartements de 5 1/2 pièces et dix 4 1/2 pièces, auxquels s'ajoutent deux 2 1/2 pièces. De dimensions généreuses, ces habitations présentent respectivement 130, 110 et 83 m², et elles offrent toutes deux salles d'eau et une cuisine ouverte sur le coin à manger et le séjour. Chacune dispose également d'un balcon, d'un réduit et d'une cave. Les locaux communs comprennent, entre autres deux buanderies ainsi que deux dépôts à vélos et poussettes.

Construits sur un radier général, les immeubles sont dotés d'une structure en béton armé, dimensionnée selon les normes parasismiques élevées qui prévalent dans cette zone géographique. L'enveloppe, classique, est constituée d'un enveloppement isolant avec crépi minéral de finition et de vitrages à cadre en bois, système breveté "Pollux". Ce dernier présente la caractéristique d'offrir, fenêtre fermée, une surface vitrée supplémentaire de 10 à 15 % plus élevée que celle d'une fenêtre à système traditionnel.

Photos

Des lignes épurées, de même qu'un généreux concept de répartition des surfaces, identifient les deux bâtiments jumeaux.





CARACTÉRISTIQUES

Surface du terrain :	3'017 m²
Surface brute de plancher :	2'500 m²
Emprise au rez :	570 m²
Volume SIA :	10'450 m³
Nombre d'appartements:	20
Nombre de niveaux:	5
Nombre de niveaux souterrains:	1
Abri PC :	56 pl.
Places de parc extérieures :	12
Places de parc intérieures :	18

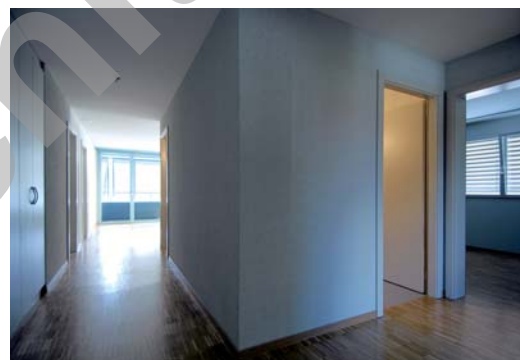
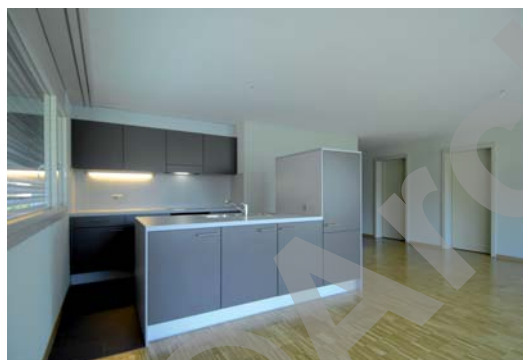


La toiture, plate, est recouverte d'un complexe isolant/étanche multicouche, avec couche d'alourdissement et de protection en gravier. A l'intérieur, les espaces communs sont revêtus de simili pierre et les appartements de parquets en chêne, les murs étant enduits au plâtre avec crépissage fin.

Un soin particulier apporté aux fonctions techniques a conduit, parmi d'autres mesures, à équiper les appartements

de liaisons en fibre optique multimédia à haut débit (réseau fibrevario) et pour le chauffage, de porter le choix sur une alimentation au gaz, des panneaux solaires assurant la production d'eau chaude sanitaire.

Des aires extérieures de belle qualité, générées par l'implantation libre des deux bâtiments, déterminent des espaces verts communs, dotés d'une place de jeux équipée qui offre une belle surface de 1'800 m².



ENTREPRISES ADJUDICATAIRES ET FOURNISSEURS

Liste non exhaustive

Terrassement	Nicolas CHEVRIER 1967 Bramois	Ventilation	CLIMAVAL SA 1950 Sion
Maçonnerie - Béton armé	GILLIOZ Maçonnerie et Constructions SA 3960 Sierre	Chauffage	Louis VALLOTTON SA 3960 Sierre
Éléments préfabriqués en béton	Wladimir IN-ALBON & Fils SA 3966 Chalais	Sanitaire	BORNET Frères SA 1950 Sion
Isolation périphérique	RENOTEC • Michel FLOREY 3970 Salgesch	Serrurerie	LUYET Constructions Métalliques SA 1950 Sion
Étanchéité	VS ETANCHEITE 2000 SA 1950 Sion	Ascenseurs	OTIS 1994 Aproz
Fenêtres - Portes	TSCHOPP-ZWISSIG SA 3960 Sierre	Carrelages	Paul ROSSIER 1950 Sion
Stores	GRIESSER SA 1010 Lausanne	Plâtrerie - Peinture	SAROSA SA 1950 Sion
Electricité	NANCHEN & MATHIEU 3960 Sierre	Cuisines	BRINGHEN AG 3930 Visp