



HALLE LOGISTIQUE DU CICR

COMITÉ INTERNATIONAL DE LA CROIX ROUGE

Satigny - GE

Financement du projet

FIPOI Fondation des Immeubles
pour les Organisations
Internationales
Rue de Varembé 9-11
1211 Genève 20

Maître de l'ouvrage

Comité international
de la Croix Rouge
Avenue de La Paix 19
1202 Genève

Pilotage

CB Richard Ellis-PI Performance
Rue des Bains 33
1205 Genève

Architectes

group8
architecture & urban planning
Chemin J.-Ph.-De-Sauvage 37
1219 Châtelaine

Ingénieurs civils

EDMS
Chemin des Poteaux 10
1213 Petit-Lancy

Bureaux techniques

CVSE:
Zanetti Ingénieurs Conseils
Chemin des Poteaux 10
1213 Petit-Lancy

Etude façades:

BCS SA
Rue des Draizes 3
2000 Neuchâtel

Physique du bâtiment:

Archiwatt
Chemin De-La-Montagne 2
1224 Chêne-Bougeries

Géotechnique:

Karakas et Français SA
Chemin des Poteaux 10
1213 Petit-Lancy

Géomètre

Heimberg & Cie
Rue Saint-Léger 18
1204 Genève

Coordonnées

Zone industrielle
1242 Satigny

Conception 2008

Réalisation 2009 - 2011



SITUATION / PROGRAMME

Un caractère neutre. Le CICR est Maître d'ouvrage de ce projet dont l'objectif était de construire un nouveau centre de logistique, d'archives et de bureaux, dans la zone industrielle de Meyrin-Satigny, proche de l'aéroport. Le terrain, propriété de l'Etat de Genève, est mis à disposition par la Fondation des Terrains Industriels (FTI) en droit de superficie gratuit.

La FIPOI, membre du comité de construction, participe au financement du projet en mettant à disposition, sous forme d'un prêt sans intérêt de 50 ans, un montant de 26 millions de francs accordé par les Chambres

fédérales à la demande du Département Fédéral des Affaires étrangères (DFAE). Cette halle logistique de Genève desservira le monde entier en produits pharmaceutiques, produits orthopédiques et divers gros équipements pour aider les populations dans des zones de conflit ou d'urgence. En lien direct avec la logistique, les bureaux et salles de réunions forment un véritable centre névralgique depuis lequel se pilotent les missions humanitaires et l'acheminement de matériel.

Parallèlement à l'action de terrain menée par le CICR, des archives permettent de conserver des documents liés aux activités des délégations. Ces documents uniques et non remplaçables doivent être protégés à long terme.



Le système requis est basé sur des normes sévères qui ont une forte influence sur la construction du lieu d'archivage, en termes d'espace, de fonctionnement, de matériaux et de contrôle du climat.

En plan, les différentes fonctions du bâtiment s'inscrivent dans une figure géométrique régulière et rectangulaire. La peau du bâtiment est constituée d'une toile, matériau symbolique lié aux activités déployées sur le terrain par le CICR : la bâche de camion évoque le transport pour approvisionner les différents lieux d'intervention et les toiles de tente, icônes de l'activité du CICR, évoquent le refuge. La couleur blanche souligne l'idée de neutralité en référence à la vocation de cette institution.

La hauteur continue, identique sur tous les côtés du bâtiment, confère au volume une forme neutre. La peau en toile réalise l'étanchéité de la façade. Ces choix constructifs ont une forte valeur symbolique. Le CICR bénéficie d'un bâtiment au caractère spécifique, tout en ayant recours à des matériaux industriels simples et fonctionnels.

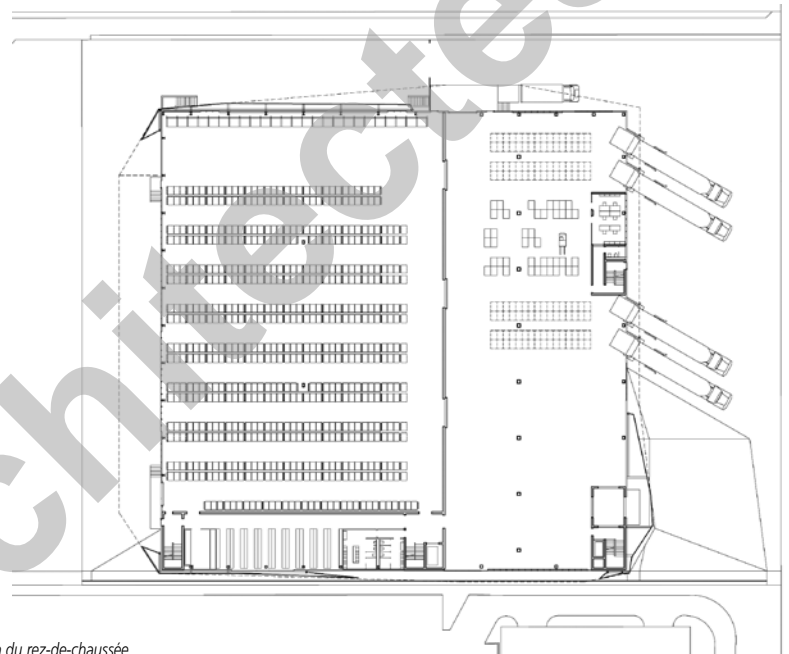


PROJET

Espace polyvalent, jardins suspendus et atrium. Le bâtiment est situé en retrait de la rue, permettant l'implantation d'une esplanade de livraison et d'un espace extérieur d'accueil pour les utilisateurs.

Le regroupement de toutes les fonctions d'accès sur la façade Sud-Ouest favorise une bonne accessibilité et définit une "zone vive" sur cette façade. L'implantation du projet en coupe vient absorber les différences de niveau présentes sur le site en minimisant les déplacements de terre. Le terrain aménagé se connecte à l'altitude du chemin d'accès SIG au Sud-Est et profite de la dépression présente sur le côté Nord-Ouest pour bénéficier de lumière naturelle pour les bureaux de la zone archive et préparation de documents

La façade en toile crée un paysage intérieur se distinguant du caractère industriel de la zone. Les espaces verts proposés se tournent donc vers l'intérieur sous forme de jardins suspendus qui se donnent à voir et offrent un cadre de travail convivial aux utilisateurs de la zone administrative.

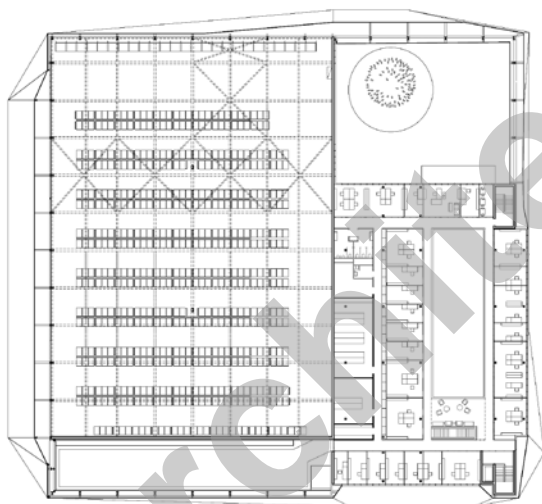


Plan du rez-de-chaussée





L'atrium garantit une communication optimale entre tous les utilisateurs et permet d'envisager les activités dans un esprit de groupe solidaire.

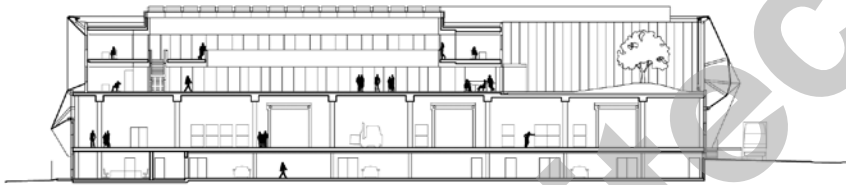


L'implantation des différentes fonctions de la halle logistique est conçue de la manière la plus rationnelle en occasionnant un minimum de croisements de flux et en connectant directement les zones de réception, de stockage et de préparation au départ de marchandises. Grâce à la disposition en mezzanine, les utilisateurs de la zone des magasiniers ont une visibilité sur les aires de départ-arrivée des marchandises.

Le système structurel des grandes portées est en métal. Les dalles des autres parties sont en construction mixte. Le choix des matériaux utilisés a été réalisé en considérant la durée de leur cycle de vie : de l'énergie grise jusqu'à leur recyclage. Tous les matériaux intérieurs sont choisis selon les critères de développement durable. Ils sont renouvelables, recyclables, abondants, sans danger pour l'environnement et pour les utilisateurs (peinture sans solvants). Ils présentent également une bonne durabilité avec un faible entretien.

Plan du 2ème étage





CARACTÉRISTIQUES

Surface de parcelle	:	7'900 m ²
Volume SIA	:	74'300 m ³
SBP	:	11'500 m ²

Photos

La façade enveloppe les jardins suspendus qui se distinguent ainsi du caractère industriel de la zone et offrent un cadre de travail convivial aux utilisateurs du bâtiment.



entreprises adjudicataires et fournisseurs

liste non exhaustive

Terrassement - Travaux spéciaux
IMPLENIA Construction SA
 1213 Onex

Echafaudages
VON RO Echafaudages SA
 1227 Carouge

Maçonnerie - Béton armé
Construction PERRET SA
 1242 Satigny

Charpente métallique
SOTTAS SA
 1630 Bulle

Ferblanterie - Etanchéité - Isolation
SANITOIT SA
 1225 Chêne-Bourg

Electricité
Fanac & Robas SA
 1203 Genève

Télécommunication
ETAVIS TSA SA
 1227 Carouge

Lustrerie
ZUMTOBEL Lumière SA
 1219 Le Lignon

Chauffage - Ventilation
MINO SA
 1228 Plan-les-Ouates

Sanitaire
BERT'EAU SA
 1227 Carouge

Serrurerie
ALFER Constructions SA
 1214 Vernier

Ascenseurs - Monte-charges
KONE (Suisse) SA
 1227 Carouge

Chapes
CHILLEMI et Cie SA
 1205 Genève

Etanchéité
VACCA Résines et Bâtiment SA
 1217 Meyrin

Revêtement de sols
LACHENAL SA
 1201 Genève

Carrelages - Faiences
MASSON Jacques SA
 1290 Versoix

Plâtrerie - Peinture
FLEURY E.- M. HOLLENSTEIN SA
 1293 Bellevue

Cuisines
SCHNEIDER A. SA
 1227 Carouge

Menuiseries intérieures - Portes
DELTA Türsysteme AG
 1027 Lonay

Archives
FORSTER Sàrl
 1400 Yverdon-les-Bains

Cloisons mobiles
CLESTRA SA
 1023 Crissier

Agencement et mobilier bureaux
CLASS ORGA Bureau SA
 1219 Le Lignon

Nettoyages
CLEANING Service SA
 1202 Genève