

VILLA FAMILIALE À COLLONGE-BELLERIVE

Réalisation : 2010 - 2011

1245 Collonges-Bellerive

Démolition, nouvelle construction

Maître de l'ouvrage
Privé

Architecte
Thierry Brüttsch architecte
Route des Avouillons 16
1196 Gland
t.bruttsch@tb-archi.ch

Ingénieurs chauffage, énergie
Rigot + Rieben engineering SA
Chemin du Château-Bloch 17
1219 Le Lignon
rigotrieben@rigotrieben.ch

Photos: Charles Robert



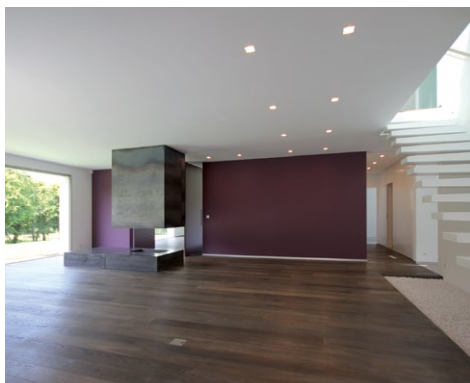
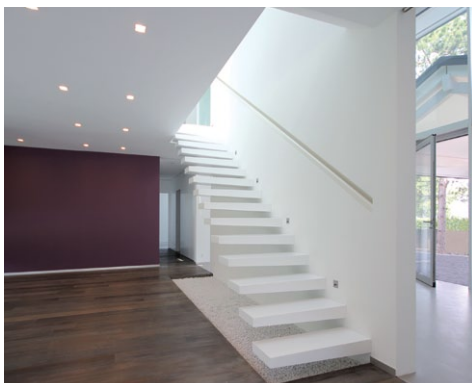
SITUATION

Sise dans le village de Collonges-Bellerive, au lieu dit « La Californie », cette nouvelle villa familiale se développe sur une parcelle d'environ 2800 m². Le corps principal de l'habitation, placé au même endroit que la maison existante démolie, reprend la forme initiale tout en occupant une plus grande surface au sol. Par sa situation privilégiée, la villa bénéficie d'un ensoleillement maximal durant toute la journée. Une année et demie de travaux a été nécessaire pour réaliser cette villa contemporaine ainsi que tous ses aménagements intérieurs.

PROGRAMME - CONCEPT

L'habitation se compose de deux corps distincts reliés par un mur en « L », élevé en pierre naturelle. L'entité principale contient les surfaces de vie avec au sous-sol, une salle de jeu, une cave à vins et les locaux techniques - au rez-de-chaussée, les parties jour, une chambre d'amis et une buanderie - enfin à l'étage, les trois chambres enfants avec leurs salles d'eau ainsi que la chambre parents avec un dressing et leur salle de bain privée, dont tous les appareils ont été réalisés en Corian. La dépendance, quant à elle, abrite l'espace détente avec fitness, sauna, jacuzzi et un terrain de golf





au sous-sol. Au centre de ces deux corps, un patio à demi couvert complète cette belle demeure. La totalité de la construction répond au standard Minergie®. La structure porteuse des deux corps est de composition traditionnelle mais renferme une isolation allant de 24 à 30 cm. Une ventilation à double flux a été installée ainsi que près de 25 m² de panneaux solaires, placés sur le toit de la dépendance et qui répondent aux besoins en eau chaude sanitaire (habitation, piscine chauffée et préchauffage du chauffage au sol). L'installation technique est complétée par une pompe à chaleur reliée

à 3 sondes géothermiques enfouies à quelques 120 mètres de profondeur.

POINTS FORTS DU PROJET

Toutes les zones communes du rez-de-chaussée profitent d'une continuité sur l'extérieur par d'imposantes surfaces vitrées qui baignent l'habitat de lumière naturelle, mais aussi par un nivellement des sols qui accentue la relation « intérieur/extérieur ». Une attention particulière a été portée sur le choix et la mise en oeuvre de matériaux nobles tels que la pierre naturelle pour les murs, le corian pour l'escalier et le plan de travail de la cuisine, les ardoises en toiture ou le parquet en chêne posé sur une majeure partie de la surface de la maison.

AMENAGEMENTS EXTERIEURS

Dès le portail d'entrée, réalisé en tôle lisse, l'unité des matériaux et des tonalités se ressent. Un mur en pierre naturelle, identique à celui qui lie des deux corps, borde la route d'accès exécutée en asphalte gris et mène au garage. Côté patio, se trouve une piscine à débordement ainsi qu'un vaste parc végétalisé et arborisé dont les éclairages nocturnes révèlent des ambiances surprenantes.



Terrassement, démolition
Aménagements extérieurs
DOS SANTOS JORGE & CIE
Route de Mon-Ideé 67
1226 Thônex
M. 079 203 61 72
jorgedossantos@bluemail.ch

Maçonnerie
DUNOYER CONSTRUCTION SA
Chemin du Champ-des-Filles 33
1228 Plan-les-Ouates
T. 022 794 58 01
www.dunoyer-construction.ch

Vitrierie, miroiterie
GLASSCONCEPT SA
Venoge Parc, Halle G5
Chemin de l'Islettaz
1305 Penthalaz
T. 021 331 00 10
info@glassconcept.ch

Stores à lamelles et à câbles
STORMATIC SA
Route de Pré-Marais 46
1233 Bernex
T. 022 727 05 00
info@stormatic.ch

Electricité, domotique, multimédia
ELECOM ELECTRICITE SA
Quai du Cheval-Blanc 1
1227 Carouge
T. 022 910 00 10
info@elecom.ch

Chauffage, ventilation
MULTI & THERME SA
Rue Ancienne 84a
1227 Carouge
T. 022 300 16 77
multitherme@bluewin.ch

Plâtrerie, peinture
MOUTINHO SARL
Rue François-Jacquier 15
1225 Chêne-Bourg
T. 022 860 14 85

Menuiserie, parquet, cuisine
AGENCIS
Route de la Vuy 15
1305 Penthalaz
T. 021 862 26 20

Carrelage, pierre piscine
ANTRA RENOVATIONS
Avenue Tronchet 31
1226 Thônex
T. 022 786 84 34
antrarenov@hotmail.com

Piscine
H2O FACILITIES SA
Avenue des
Grandes-Communes 8
1213 Petit-Lancy
T. 022 879 95 00
www.h2o-f.ch

Spa, jacuzzi
AQUAVIT SARL
Route de Denges 28e
1027 Lonay
T. 021 802 47 50
www.aquavit.ch