

MAISON VIGNERONNE, ROUTE DE CHATAGNY ARAN-SUR-VILLETTE

Réalisation : 2011 - 2013

1091 Aran-sur-Villette

Transformation

Maître d'ouvrage

Béat et Philippe Bujard
Route de Chatagny 5
1091 Aran-sur-Villette
beat-louis@bujard.ch

Architecte

Atelier d'architecture
Vincent Jeauffre
Rue de Lausanne 10
1800 Vevey
archjjeauffre@bluewin.ch

Ingénieur civil

BGI SA
Avenue du Cloître 3
1860 Aigle
bgi@calcul.ch

Etude amiante

S.O.S Sinistre
Route des Monts-de-Lavaux 314
1090 La Croix (Lutry)
contact@incendies.ch



Photos : Jacqueline Mingard

LA MAISON FAMILIALE

La famille Bujard, vigneron, est mentionnée à Lutry depuis 1535. D'origine Piémontaise, elle est occupée depuis plus de cinq siècles par plusieurs activités viticoles à Lavaux, à Lutry, au Chatelard et enfin à Chatagny lors de la construction du bâtiment en 1710. En 2003, Béat-Louis Bujard reprend le domaine tenu jusque là par sa mère, Elodie Bujard, dernière habitante de la maison avant la mise en chantier. Pendant plusieurs années Béat-Louis et son frère Philippe entament différentes démarches afin de pouvoir restaurer cette bâtisse.

En 2010, leur architecte Vincent Jeauffre, avec qui une forte relation d'amitié et de confiance s'établit, définit le budget et, avec eux, trouve le financement pour les travaux. Les deux frères décident alors de rénover et transformer cette bâtisse vieille de 300 ans et dont les derniers travaux datent de 1910.

LOGEMENTS ET EXPLOITATION

La maison familiale est transformée: quatre logements supplémentaires sont créés et destinés à la location nécessaire à la rentabilité vu l'ampleur des travaux. Le rez est dédié à

Terrassement,
maçonnerie, béton armé
GENIE PLUS
Route des Monts-de-Lavaux 345
1090 La Croix-sur-Lutry
T. 021 791 62 33
info@genieplus.ch

Echafaudages
RICHARD R. & FILS SA
Rue du Midi 13
1800 Vevey
T. 021 921 28 13
info@richard-fils.ch

Charpente
LAMBELET SA
Route du Village 18
1070 Puidoux
T. 021 966 00 00
lambelet-sa@bluewin.ch

Ferblanterie, couverture
GECA SARL
Route de Forel 2
1607 Les Tavernes
T. 021 907 74 77
geca.carruzzo@hotmail.ch





l'exploitation viticole, bureau, stock, cave à cuves, cave à barriques, ainsi qu'un grand local de vente et dégustation, trait d'union entre la cave et le lac et adapté aux nouvelles méthodes de travail. A la suite d'une enquête complémentaire en cours de chantier, un grand local de mise en bouteilles est construit au Sud de la parcelle dont la toiture accessible offre une grande terrasse panoramique en prolongation des espaces de réception.

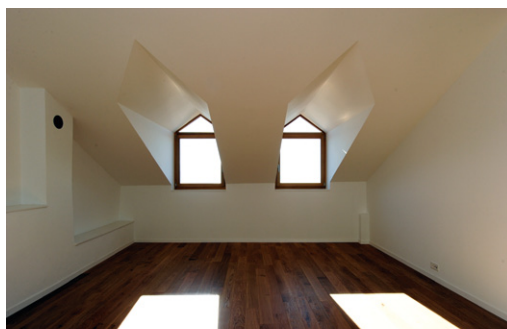
Les trois parties du bâtiment: logement familial et galetas du corps principal, la grange au Nord et l'adjonction Est sont utilisées et réunies par une nouvelle cage d'escalier desservant les logements aux niveaux variés dictés par la volumétrie préexistante et les ouvertures en façades. Garantir des logements spacieux et lumineux, tout en conservant les ouvertures existantes et les hauteurs entre dalles réduites fut possible par la mise en place de typologies articulées sur l'ensemble de la géométrie existante en profitant de toutes les orientations et ouvertures à disposition, aussi petites soient-elles. Une césure nette est mise en place entre la partie logement, accessible que par le Nord et la partie exploitation accessible que par le Sud. L'accès privilégié à cette zone de travail-réception est renforcé par le passage obligé sous la voûte des bâtiments voisins. Moderniser et aménager l'ensemble des locaux dédiés à la viticulture fut un projet en soit. Les choix se sont portés sur l'utilisation discrète du métal, de la pierre et du chêne en relation

à la cave à barriques attenante. Une séance spatiale est établie entre les différents locaux de travail et réception sans pour autant contraindre la fonction principale et indépendante de chacun.

TRAVAUX D'AMPLEURS

Le bâtiment mitoyen à l'Est et à l'Ouest est recensé en note 3 aux monuments historiques. Il est situé au cœur du hameau de Chatagny, au dessus de Aran-Villette, aux accès très difficiles. Les travaux de consolidation et de stabilité de l'ensemble, affaibli par la création des salles de réception creusées en sous-œuvres, ont été complexes et ont nécessité un phasage de déconstruction-reconstruction par étape mené avec succès par l'ingénieur civil et l'entreprise de génie civil. L'eau souterraine est captée par une multitude de drainages et conduites vers la fontaine classée. L'ensemble des façades est restauré avec précaution et respect: la nouvelle toiture et son dôme sont reconstruits tout en gardant invisibles les évolutions techniques. En revanche les grandes interventions sont franches et marquées par l'utilisation d'un autre système constructif.

Impossible de relever et dessiner un tel projet avec grande précision: le projet est revu, corrigé, amélioré en permanence. En dehors du défi de la réalisation d'un bel objet, la tenue des coûts des travaux fixés préalablement fut rendue possible par un travail important et une étroite et belle relation entre les différents intervenants et le maître d'ouvrage.



Installations électriques
DESFAYES ROGER
 Chemin du Vigny 1
 1096 Cully
 T. 021 799 33 38
 roger.desfayes@bluewin.ch

Installations sanitaire, chauffage
ROSSELET A. SA
 Route des Artisans 50
 1618 Châtel-St-Denis
 T. 021 948 76 05
 info@rosselet-sa.ch

Peinture
FARACE MIELE
 Avenue du Tir-Fédéral 12
 1022 Chavannes-près-Renens
 T. 021 634 90 65
 fm.peinture@gmail.com

Menuiserie intérieure
ROBIN DU BOIS DORTHE SA
 En Budron H5
 1052 Le Mont-sur-Lausanne
 T. 021 657 17 17
 robindubois@bluewin.ch

Agencement cuisines, buanderies
BERDOZ ELECTRO-MENAGER SA
 Avenue de Lavaux 63
 1009 Pully
 T. 021 728 30 28
 info@berdoz.ch

Serrurerie
ESPACE METAL SARL
 Route de Blonay 128
 1814 La Tour-de-Peilz
 T. 021 944 45 43
 espacemetal@bluewin.ch

Chapes
JP SOLS SA
 La Lôche
 1070 Puidoux
 T. 021 946 11 15
 jp-sols-sa@bluewin.ch

Carrelages, revêtements en pierre
DELESSERT ALAIN
 Chemin de Crêt-Mouton 29
 1091 Grandvaux
 T. 021 799 35 14
 delessert.carrelage@bluewin.ch

Parquets, nettoyages
PASTORE SA
 Chemin du Belvédère 8
 1026 Echandens
 T. 021 636 48 25
 info@pastore-sa.ch

Aménagements extérieurs
VERT. DESIGN PAYSAGISTE
 Route des Monts-de-Lavaux 345
 1090 La Croix (Lutry)
 T. 021 791 62 33
 vert.design@bluewin.ch

CARACTÉRISTIQUES

Surface brute de plancher:
 920 m²

Cube SIA:
 3'120m³

Durée des travaux:
 22 mois