

# CHEMIN DES ABEILLES 1

VILLA INDIVIDUELLE À ARZIER - VD

ouvrage 2699

**Architectes**  
 Atelier 94 Architecture SA  
 Route de Saint-Cergue 10  
 1273 Arzier

**Conception et  
 Direction architecturale :**  
 Lorenzo Cistellini  
 Georges Tornier

**Direction de travaux :**  
 Fausto Vitelli  
 Amélie Prudent-Valour

**Entreprise générale**  
 Movito Sàrl  
 Route de Saint-Cergue 10  
 1273 Arzier-Le Muids

**Ingénieurs civils**  
 TSIC SA  
 Terre Sainte Ingénieurs Civils  
 Chemin des Brumes 4  
 1263 Crassier

**Géomètre**  
 O. Peitrequin SA  
 Chemin de la Vuarpillière 35  
 1260 Nyon

**Coordonnées**  
 Chemin des Abeilles 1  
 1273 Arzier

**Conception** 2015  
**Réalisation** 2016 – 2017


## HISTORIQUE / SITUATION

**Cossue.** Cette villa individuelle imposante, située à Arzier, est une construction marquante par ses dimensions et sa qualité de finition. Sobre et de grand volume, elle bénéficie d'une vue sur le Léman et les Alpes, et inscrit sa large superficie sur deux niveaux hors sol et un sous-sol.

## PROGRAMME

**Grandes surfaces.** La volonté du Maître de l'Ouvrage était claire comme son désir de vastes espaces épurés et sobres, des volumes importants avec des finitions de qualité supérieure. Le sous-sol devait abriter une salle de sport, une buanderie, des locaux de service. L'espace à vivre se situe au rez-de chaussée. On y pénètre par une entrée couverte en renforcement qui donne accès tant à l'habitation qu'au garage, pour deux véhicules, accolé

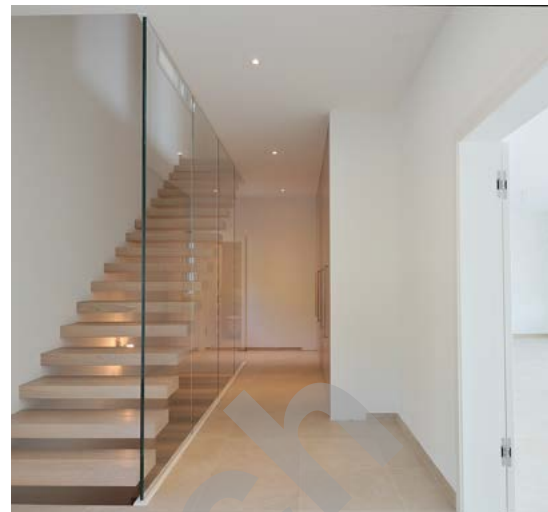
à l'Ouest du bâtiment. Les espaces de nuit se trouvent au premier étage, reliés par un escalier surprenant aux marches suspendues réalisées en bois sur une structure de métal. Des verres toute hauteur servent de garde-corps et assurent une totale transparence entre les niveaux. Un large balcon permet aux habitants de profiter de la vue et couvre la terrasse du rez.

## RÉALISATION

**Sur mesure.** Le bâtiment réserve des espaces de grande ampleur : les chambres font plus de 20 mètres carrés chacune, le salon près de 60 mètres carrés. La cuisine est séparée et donne, à l'extérieur, sur un couvert qui permet de manger à l'air libre même par temps maussade.



Edité en Suisse



À l'étage, la charpente peinte en blanc est apparente et offre des volumes remarquables. Les chambres sont toutes équipées de leur salle de bains dont l'une est complétée d'une sauna.

Les finitions sont de grande qualité avec des portes affleurées, des menuiseries bois-métal,

des stores électriques, des moustiquaires à toutes les fenêtres et une cheminée pour les soirées au coin du feu.

Extérieurement, le rez-de chaussée est doublé de pierre marquant le soubassement. Le toit à quatre pans habillé de tuiles en terre cuite anthracite couronne la villa. Une pompe à chaleur géothermique chauffe un bâtiment très économe en énergie puisque doté d'une isolation périphérique performante, de panneaux photovoltaïques, de triples vitrages et d'une situation optimale qui lui permet de profiter au maximum de chaleur passive.



#### CARACTÉRISTIQUES

Surface du terrain :	1 738 m <sup>2</sup>
Volume SIA :	2 300 m <sup>3</sup>
Nombre de niveaux :	Rez + 1
Nombre de niveaux souterrains :	1



## entreprises adjudicataires et fournisseurs

liste non exhaustive

**Terrassement**  
PÉCOUD & FILS SÀRL  
1261 Le Vaud

**Maçonnerie - Béton armé**  
CORETO SA  
1267 Vich

**Echafaudages**  
ES ÉCHAFAUDAGES  
SERVICES SA  
1028 Préverenges

**Maçonnerie - Béton armé**  
AXIBAT SA  
1820 Territet

**Charpente**  
BARMAN & VOEFFRAY  
CHARPENTE SA  
1868 Collombey

**Tablette granit**  
Pierres artificielles  
EUROSTONES SÀRL  
1162 St-Prex

**Ferblanterie - couverture**  
FERBLANTERIE 2000 ROMONT SA  
1680 Romont

**Etanchéités**  
GRASSO SALVATORE SÀRL  
1023 Crissier

**Menuiseries**  
extérieures bois-alu  
4B AG  
1023 Crissier

**Porte de garage**  
ADDORMATIQUE  
TECHNO-LÉMAN SÀRL  
1162 St-Prex

**Stores à lamelles - Moustiquaires**  
LAMELCOLOR SA  
1470 Estavayer-le-Lac

**Installations électriques**  
LOTH ÉLECTRICITÉ SÀRL  
1066 Epalinges

**Flocage gaines techniques**  
KB IGNIFUGE SA  
1024 Ecublens

**Installation de chauffage**  
ventilation - sanitaire  
AC ÉNERGIES SA  
1782 Lossy

**Barrières ext. en verre/int.**  
escalier en verre  
verrière - serrurerie  
GABELLA VERRERES SÀRL  
1312 Eclépens

**Boîte aux lettres**  
ERNST SCHWEIZER AG,  
METALLBAU  
1024 Ecublens

**Chapes ciment**  
G. CACCIAMANO, STÉPHANE  
BERTACCHI SUCCESEUR  
1026 Echandens

**Fourniture et pose de carrelages**  
VAZQUEZ CARRELAGE SA  
1008 Prilly

**Fourniture et pose de parquet**  
A-Z-PARQUETS SÀRL  
1030 Bussigny

**Plâtrerie -Peinture**  
Isolations extérieures  
RUDIRÉNOVATION SÀRL  
1024 Ecublens

**Conduit de fumée**  
cheminée Cheminée  
SCHORI J. CHEMINÉES ET  
CANAUX SA  
1763 Granges-Paccot

**Menuiserie intérieure - Meubles**  
buanderie - Portes d'entrées bois  
DURIG BOIS SA  
1260 Nyon

**Traitement des déchets**  
BIRCHLER RÉCUPÉRATION SÀRL  
1163 Etoy

**Aménagements extérieurs**  
ABC JARDINS SÀRL  
1267 Vich