



# "EN PONTET"

## CENTRE SCOLAIRE ET CRECHE

Echichens - VD

**Maître de l'ouvrage**

Commune d'Echichens  
Route du Village 16  
Case postale 61  
1112 Echichens

Association du Centre de  
Vie enfantine régional  
L'Arche de Noël  
1114 Colombier-sur-Morges

Représentant  
du Maître de l'ouvrage  
Vallat Partenaires SA  
Rue des Tuillières 1  
1196 Gland

**Entreprise générale**

Implenia Suisse SA  
Av. des Baumettes 3  
1020 Renens

**Architectes**

M+B Zurbuchen-Henz Sàrl  
Architectes EPF-SIA-FAS  
Chemin de Maillefer 19  
1018 Lausanne

**Ingénieurs civils**

BG Ingénieurs Conseils SA  
Avenue de Cour 61  
1007 Lausanne

**Bureaux techniques**

CVS:  
BG Ingénieurs-conseils SA  
Avenue de Cour 61  
1001 Lausanne

**Electricité:**

MAB-Ingénierie SA  
Avenue de la Gottaz 32  
1110 Morges

**Géomètre**

Mosini et Caviezel SA  
Rue Louis de Savoie 17  
1110 Morges

**Coordonnées**

En Pontet  
1114 Colombier

Conception 2012

Réalisation 2014

**HISTORIQUE**

**Fusion de communes et renouveau Harmos.** Au printemps 2006, le projet de fusion des quatre municipalités Colombier, Echichens, Monnaz et St Saphorin-sur-Morges, a motivé la création d'un groupe de travail pour remplacer trois classes vétustes de Colombier et a engendré l'idée d'une nouvelle construction scolaire à laquelle étaient associés le CVER, Centre de Vie Enfantine Régional "L'Arche de Noël", réservé aux enfants de 3 mois à 4 ans, et rattaché à l'UAPE, Unité d'Accueil Pour Ecoliers, pour les enfants scolarisés âgés de 4 à 12 ans. Jusqu'à présent, les classes dispersées sur des sites scolaires répartis sur trois communes,

rendaient l'organisation, l'accueil et les transports des élèves peu efficaces et très coûteux. De plus, les réformes liées à Harmos nécessitaient plusieurs adaptations des locaux. En 2011, la nouvelle municipalité commençait à rencontrer les mandataires du projet. Après avoir étudié plusieurs solutions d'implantation, le choix s'est porté sur le site de la parcelle communale N° 1146, En Pontet, à Colombier, proposant les meilleurs accès et se trouvant à proximité d'un bassin important d'enfants scolarisés.

Le centre de vie enfantine régional était, dès le début, partenaire de cette réalisation et bénéficiaire d'un droit à bâtir sur la parcelle communale.



Le lieu "En Pontet" situé en dehors du village de Colombier se caractérise par un terrain horizontal et la proximité du ruisseau et des terrains de football. Le projet est issu d'un concours d'entreprise totale réunissant dès le départ l'architecte M+B Zurbuchen-Henz et le constructeur Implenia.

## PROGRAMME / PROJET

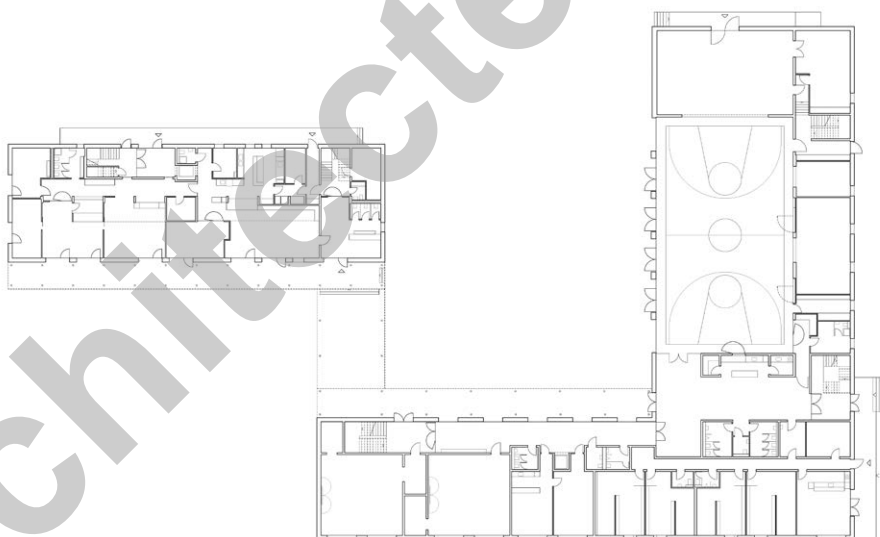
### Un lieu pour 90 enfants, petits et grands.

Le programme de la Commune comporte une école primaire de 6 classes, qui est déjà conçue avec une possibilité de surélévation, une salle de sport, une scène, des locaux pour le club de football et un appartement de concierge. Ce centre scolaire offre un lieu d'apprentissage pour les enfants mais également des espaces pour la vie associative. L'arche de Noé abrite des enfants en préscolaire et parascolaire depuis l'âge du bébé de la nursery jusqu'aux écoliers de l'UAPE. Les deux institutions réunies profitent à la fois de synergies sociales, spatiales et techniques.

Même si le cahier des charges porte au départ sur la réalisation de deux constructions, il s'avère rapidement qu'un parti regroupant les différentes fonctions présente de nombreux avantages. La conception d'un bâtiment en 'S' subdivisé en trois ailes mais relié par le préau couvert n'offre pas seulement l'unité requise, mais génère notamment deux espaces extérieurs majeurs séparés, à savoir la cour de l'école et le jardin de la garderie.

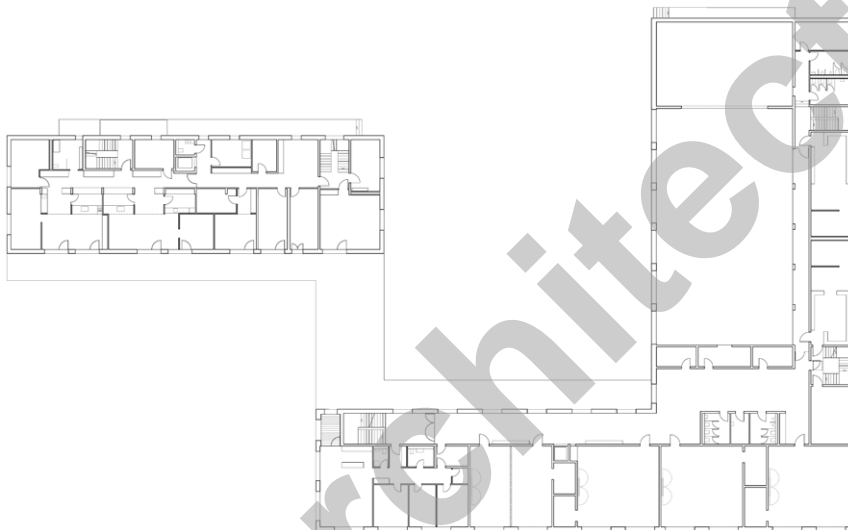
Par une expression architecturale sobre, le centre scolaire cherche à s'intégrer dans le contexte rural. Le parti pris d'une façade en Eternit ondulé bicolore brun foncé et gris donne l'occasion de réduire l'échelle du bâtiment tout en offrant une qualité d'ornement. Vue de l'extérieur, la construction présente une apparence retenue et unitaire. A l'intérieur, les deux fonctions d'école et de garderie s'expriment par une spatialité sur mesure et une ambiance colorée distincte.

L'école se compose de deux ailes qui abritent les classes, les vestiaires et la cafétéria du club de football et le logement du



Plan du rez-de-chaussée





Plan de l'étage

concierge, d'une part, et la salle de sport avec scène, d'autre part. La matérialisation, volontairement neutre, est traitée en "White box" côté salle de gymnastique, par opposition à la "Black box" de la scène de théâtre. Les classes sont claires et lumineuses, les couloirs sont blancs et ponctués de quelques accents rouges sur les portes.

**Photos**

Couloirs larges, circulations fluides et couleurs claires, le centre scolaire propose une clarté naturelle grâce à de larges ouvertures et des volumes spacieux. La crèche, quant à elle, scinde l'espace grâce à des cloisons colorées pour une organisation plus intimiste adaptée aux rythmes des plus petits.





## TECHNIQUE

**Fondations profondes.** Le terrain s'étant révélé inapte à recevoir des fondations classiques au vu de la descente de charge, les fondations de l'ouvrage ont été faites en profondeur. Les Bâtiments reposent sur des pieux forés. Les murs en béton brut ont reçu une lasure légèrement grisée afin de conserver l'aspect brut du béton.

A l'intérieur le choix du revêtement de sol s'est porté sur le linoléum pour ses qualités d'hygiène, de confort et d'esthétique.

Dehors, la façade ventilée est réalisée avec des plaques de tôle type Eternit.

Un chauffage à distance alimenté aux pellets a été effectué. Une chaufferie unique, installée au sous-sol de la salle polyvalente, alimente l'ensemble du site.

Un système de rétention d'eau en toiture et un bassin permettent de récupérer l'eau avant le déversement des eaux claires dans la rivière située à proximité des bâtiments. Le projet est sobre, contemporain, avec de beaux espaces fluides et lumineux.

## CARACTÉRISTIQUES

### Chiffres centre scolaire

Surface brute de planchers :	3'178 m <sup>2</sup>
Emprise au rez :	1'746 m <sup>2</sup>
Volume SIA :	15'823 m <sup>3</sup>
Nombre de niveaux :	Rez + 1er étage

### Chiffres CVE centre de vie enfantine

Surface brute de planchers :	1'087 m <sup>2</sup>
Emprise au rez :	533 m <sup>2</sup>
Volume SIA :	4'109 m <sup>3</sup>
Nombre de niveaux :	Rez + 1 étage



Coupe longitudinale

## entreprises adjudicataires et fournisseurs

liste non exhaustive

**Pieux**  
IMPLENIA Construction SA  
1213 Onex

**Echafaudages**  
ROTH Echafaudages SA  
1302 Vufflens-la-Ville

**Béton**  
**Béton armé**  
IMPLENIA Construction SA  
1213 Onex

**Charpente métallique**  
BERISHA SA  
1852 Roche

**Façades**  
FACETEC SA  
1023 Crissier

ALVAZZI Toitures SA  
1350 Orbe

**Etanchéité**  
Georges DENTAN SA  
1020 Renens

**Fenêtres**  
NORBA SA  
1610 Oron-la-Ville

COMETALLO Sàrl  
1029 Villars-Ste-Croix

**Fenêtres en acier**  
ROSCONI  
Systems AG  
5612 Villmergen

**Stores lamelles**  
GRIESSER SA  
1010 Lausanne

FAVOROL PAPAUX SA  
1023 Crissier

**Electricité**  
EGEL Sàrl  
1004 Lausanne

**Lustrerie**  
RÉGENT  
appareils d'éclairage SA  
1052 Le Mont-sur-Lausanne

**Système de verrouillage**  
Quincaillerie du Léman SA  
1030 Bussigny

**Chauffage - Ventilation**  
Alpiq InTec Romandie SA  
1008 Prilly

**Sanitaire**  
ALVAZZI Chauffage Sanitaire SA  
1018 Lausanne

**Ouvrages métalliques - Serrurerie**  
COMETALLO Sàrl  
1029 Villars-Ste-Croix

**Ascenseurs - Monte-charges**  
SCHINDLER Ascenseurs SA  
103 Bussigny

**Chapes - Sols sans joints**  
PACHOUD B. ET FILS SA  
1004 Lausanne

**Carrelages**  
PERRIN et LANOIR SA  
1260 Nyon

**Revêtements de sols**  
L&F SOLS SA  
1010 Lausanne

**Revêtements de sols en bois**  
Robert & Pascal SALLIN SA  
1690 Villaz-St-Pierre

**Peinture**  
DUCA SA  
1033 Cheseaux

**Portes**  
NORBA SA  
1610 Oron-la-Ville

**Portes métalliques**  
MAROBAG Romandie SA  
1029 Villars-Ste-Croix

**Armoires**  
STOUDMANN SA  
1115 Vullierens

**Cuisines**  
SANITAS TROESCH SA  
1023 Crissier

**RESTOREX**  
Cuisines Professionnelles SA  
1964 Conthey

**Mobilier fixe**  
COPO SA Ebénistes Associés  
1052 Le Mont-sur-Lausanne

**Jardins**  
CHARMOY J.-F. SA  
1090 La Croix (Lutry)

**Sols sportifs**  
REALSPORT Group  
1806 St-Légier-La Chiésaz

**Engins de gym**  
ALDER + EISENHUT AG Spor-  
tgerätehersteller  
9642 Ebnat-Kappel