

**FEHLMANN
ARCHITECTES**

FISCHER CONNECTORS SA

NOUVELLE USINE ET SIÈGE ADMINISTRATIF

SAINT-PREX - VD

Maître de l'ouvrage
Fischer Connectors SA
Chemin du Glapin 20
1162 St-Prex

Architectes
Fehlmann Architectes SA
Rue Louis-de-Savoie 37
1110 Morges

Ingénieurs civils
Nicolas Fehlmann
Ingénieurs Conseils SA
Place du Casino 4
1110 Morges

Spécialiste façades
BCS SA
Rue des Draizes 3
2000 Neuchâtel

Bureaux techniques
Chauffage - Ventilation :
Pierre Chuard
Ingénieurs Conseils SA
En Budron A2
1052 Le Mont-sur-Lausanne

Sanitaire :
BA Consulting SA
Rue du Bourg 1
1037 Etagnières

Electricité :
Groupe technique H2
Hirschi Energie SA + Hurni SA
Chemin des Champs-Courbes 19
1024 Ecublens

Géomètres
Mosini et Caviezel SA
Rue Louis-de-Savoie 72
1110 Morges

Coordonnées
Chemin du Glapin 20
1162 St-Prex

Conception 2006-2007

Réalisation juin 2007
novembre 2008



HISTORIQUE - SITUATION

Zone industrielle "high-tech". Le maître d'ouvrage, Fischer Connectors, est une société familiale fondée à Morges en 1954. Elle produit une large gamme d'éléments à haute valeur ajoutée, pour de multiples domaines d'applications, notamment pour le secteur médical, les appareils de contrôle et de mesure, les télécoms, l'auto-véhicule ou le domaine militaire.

Restée en main familiale, l'entreprise, forte de 120 collaborateurs, était jusqu'ici installée à Apples. Trop à l'étroit dans des locaux devenus inadaptés et peu propices à des transformations, l'abandon total de cette

implantation a été décidé, au profit d'un bâtiment neuf sis sur la commune de St-Prex, dans la zone industrielle "high tech" proche de la ligne CFF Lausanne-Genève. Le bâtiment est implanté au Sud sur la moitié de la surface du terrain; il se réserve ainsi la possibilité de s'agrandir sur le solde en doublant la surface utile. L'organisation du bâtiment s'articule autour de ce concept d'évolution.

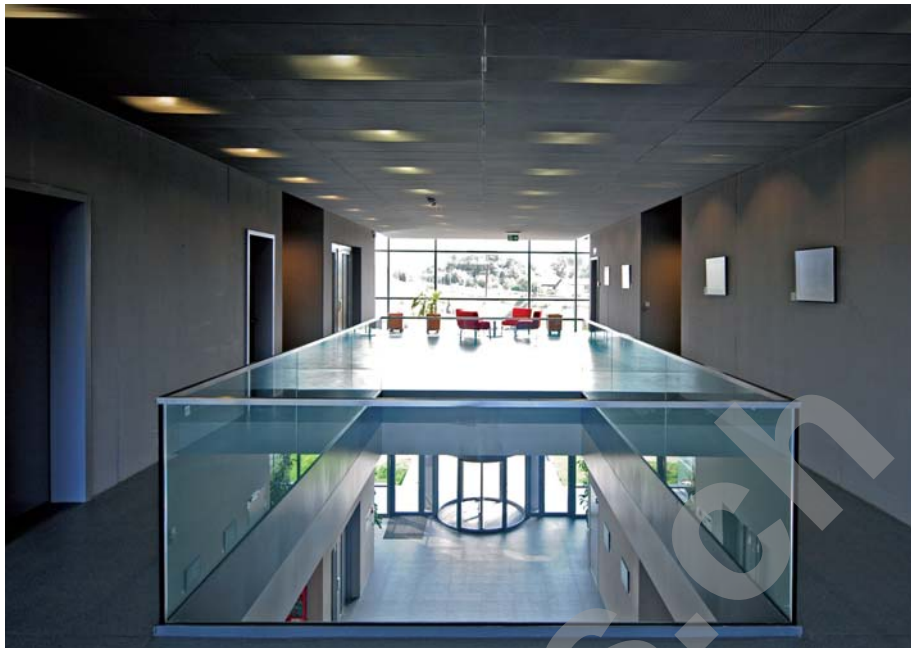
PROGRAMME

Tous les secteurs sous un même toit. Le programme de 50'000 m3 SIA, prévoit près de 3'600 m2



Photos

Dans une enveloppe unitaire et représentative, le bâtiment abrite toutes les fonctions de l'entreprise, réservant cependant la possibilité de changer l'affectation des surfaces intérieures, sans effet sur les façades.

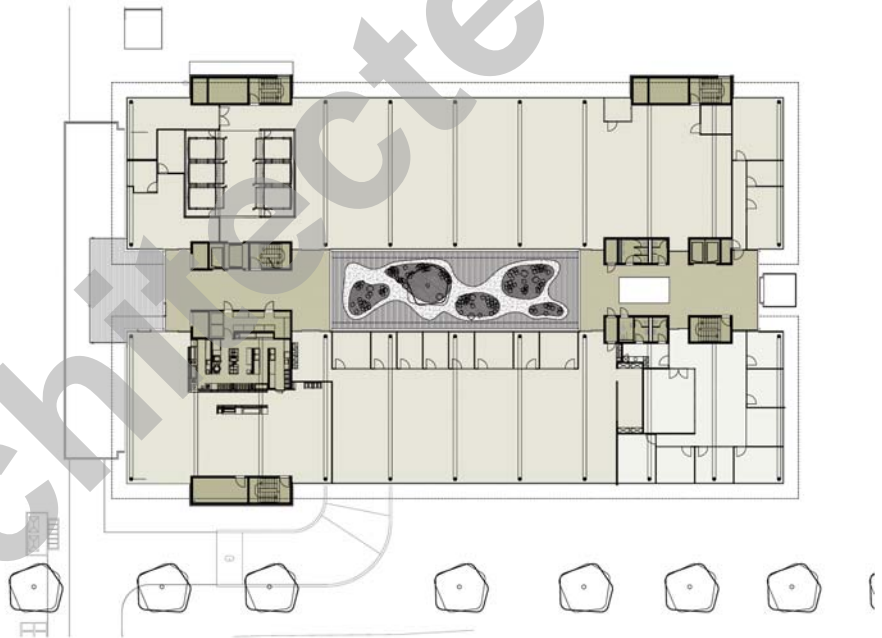


destinés à la production et environ 1'500 m² de bureaux. Une cafétéria de 496 m² ainsi qu'un parking de 2'045 m² pour 81 places complètent le tout.

Bâtiment à vocation principalement industrielle, cette réalisation répond cependant à des critères d'adaptabilité, placés au centre des mesures imposées par le programme.

Ainsi, les surfaces destinées à la production sont convertibles en surfaces administratives, l'ensemble des mesures de construction devant concourir à la souplesse nécessaire pour assurer ces éventuelles mutations, dans une réalisation qui regroupe sous un même toit la production, les bureaux d'études et l'administration.

Enfin, ces aspects fonctionnels ne cèdent en rien le pas aux exigences de qualité et à la volonté d'assurer au bâtiment une image représentative, évocatrice de son affectation et du prestige des produits qui y sont développés ou construits.



Plan du Rez-de-chaussée





PROJET

Modularité et fonctionnalités claires. La réalisation présente deux volumes habillés de verre et reliés par des noyaux de connexions horizontales et verticales, réservant de plus une double extension basée sur une typologie identique.

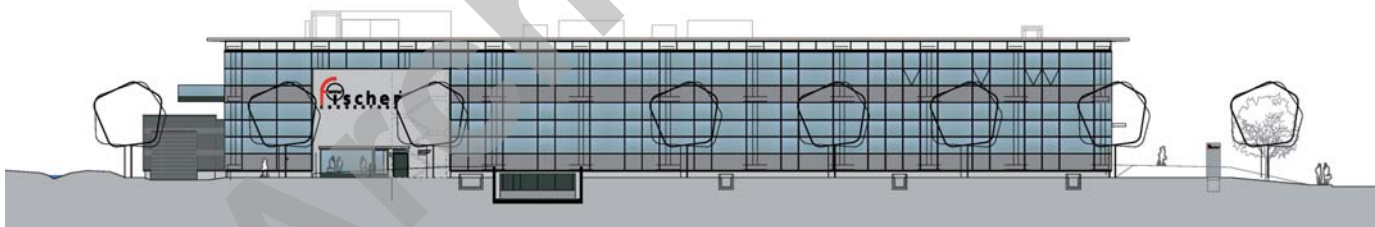
Ces volumes sont séparés par un patio, zone d'agrément offrant une "respiration" agréable et permettant à la lumière naturelle de s'introduire dans toutes les surfaces du bâtiment.

Les côtés Sud et Est, exposés aux nuisances sonores générées par la ligne CFF, sont dotés de façades qui bénéficient de mesures de protection phonique, la face d'entrée étant marquée par une marquise en béton blanc préfabriqué, au dessin sobre et élancé.

Pour répondre aux exigences formulées en fait de souplesse d'aménagement, le bâtiment est développé sur une trame carrée de 1,50 m de côté, avec un corps principal de 75 x 18 m, élaboré pour répondre aux besoins exacts de la production et de l'emprise des plus grandes machines.

La portée de 16,50 m réserve une utilisation efficace des surfaces dans ce secteur, avec une hauteur libre de 5 m. A l'étage, la hauteur utile de 4 m est uniforme, quelle que soit l'affectation des locaux.

Garage et locaux techniques trouvent place au sous-sol, tandis que les distributions, accessibles partout, voire largement apparentes, assurent de la bonne prédisposition du bâtiment aux changements d'affectations par secteur.





CARACTÉRISTIQUES

Surface de la parcelle :	15'555 m2
Emprise au sol :	3'800 m2
Production :	3'574 m2
Bureaux :	1'457 m2
Cafétéria :	496 m2
Surface totale :	11'500 m2
Cube SIA :	50'000 m3
Parking sous-sol :	81 pl.
Parking extérieur :	85 pl.

Les cloisons de bureaux, métalliques et en verre, sont disposées sur la base modulaire qui détermine aussi l'ensemble des aménagements, lignes de luminaires, éléments acoustiques, disposition du mobilier et des distributions ou raccordements d'énergie.

Le patio, dessiné avec des formes arrondies aléatoires, est aménagé en contraste avec le reste du bâtiment. Traité avec de la végétation et des lames à base de bois, il rend une lecture très ouverte et généreuse des espaces.

La grande cafétéria, pouvant accueillir près de 200 personnes, tout comme le patio, reste un événement particulier dans le bâtiment. Pour contraster la rigueur des espaces de travail, les éléments acoustiques sont ici traités avec des ronds et des luminaires aléatoirement disposés, également ronds.

Le tout s'inscrit dans une ligne architecturée avec soin, renforcée par le choix étudié des jeux de couleurs par éléments, avec des tons basés sur la ligne graphique de l'entreprise.



ENTREPRISES ADJUDICATAIRES ET FOURNISSEURS

Liste non exhaustive

Terrassement	LMT SA 1042 Bioley-Orjulaz	Constructions métalliques Serrurerie	STADLIN SA 1131 Tolochenaz
Gros oeuvre - Béton - Maçonnerie	BERTOLA Fils 1030 Bussigny-près-Lausanne	Ascenseurs - Monte-charges	SCHINDLER ASCENSEURS SA 1004 Lausanne
Éléments préfabriqués en béton	ELEMENT SA 1712 Tafers	Chapes	PACHOUD B. & Fils SA 1004 Lausanne
Isolation périphérique des façades	RASELLI Façades SA 1028 Prêverenges	Carrelages	SAMARAS SA 1066 Epalinges
Façades métalliques	PROGIN SA 1630 Bulle	Sols en résine	FAMAFLOR SA 1510 Moudon
Étanchéité	MEDANA Étanchéité SA 1024 Ecublens	Plâtrerie - Peinture	DUCA SA 1033 Cheseaux-sur-Lausanne
Portes automatiques	RECORD Automatisation de portes SA 1023 Crissier	Cloisons de bureaux	CLESTRA SA 1023 Crissier
Portes de garage	ADDORMATIQUE 1162 St-Prex	Faux-plafonds	M+M MONTAGE-MAINTENANCE SA 1024 Ecublens
Détection - Contrôle d'accès	TYCO FIRE & INTEGRATED SOLUTIONS SA 1028 Prêverenges	Aménagements extérieurs	MENÉTREY SA 1034 Bousens
Chauffage - Ventilation	ALVAZZI Chauffage SA 1350 Orbe	Routes - Parking extérieur	IMPLENIA CONSTRUCTION SA 1026 Echandens
Sanitaire	CONFORT SERVICE SA 1004 Lausanne		