

# EMS FONDATION "SILO" À ECHICHENS

## 2<sup>ème</sup> Étape

Réalisation : 2008 - 2009

1112 Echichens

### Transformation

#### Maître de l'ouvrage

Fondation Silo  
Route du Village 4  
1112 Echichens

#### Architectes

Pascal de Benoit &  
Martin Wagner Architecte SA  
Chemin d'Entre-Bois 2 bis  
1018 Lausanne  
www.debenoit-wagner.ch

#### Ingénieurs civils

RLJ Ingénieurs conseils SA  
Chemin des Vignettes 5  
1305 Cossonay  
www.rlj.ch

Charpente Concept  
Rue des Charpentiers 24B  
1110 Morges  
remery@charpente-concept.com

#### Ingénieurs CV

Pierre Chuard  
Ingénieurs Conseils SA  
En Budron A2 / CP 134  
1052 Le Mont-sur-Lausanne  
admin@pierre-chuard.ch

#### Ingénieurs en électricité

Betelec SA  
La Pierrière 2 / CP 123  
1029 Villars-Ste-Croix  
www.betelec.ch

#### Ingénieurs sanitaires

H. Schumacher ing. Conseils SA  
Rue Pontaise 14 / CP 59  
1018 Lausanne  
h2o@hschumacher.ch

#### Géomètre, enquête, implantation

BBHN SA  
St-Louis 1 / CP 187  
11110 Morges 1  
morges@bbhnsa.ch

Démolition, maçonnerie,  
béton armé

#### DENERIAZ SA

Place de l'Europe 7  
1003 Lausanne  
T. 021 312 38 03  
www.deneriaz.ch

#### Façades bois Lucido AMEDEE BERRUT SA

Z.I. Est  
1868 Collombey  
T. 024 471 14 01  
www.berrut.com

#### Façades Eternit MARMILLOD SA

Chemin du Petit-Flon 33  
1052 Le Mont-sur-Lausanne  
T. 021 646 84 37

#### Fenêtres bois et bois-métal ANDRE J.-J. SA

Chemin de Sus-Vellaz  
1169 Yens T. 021 800 93 07  
www.andre-sa.ch

#### Ferblanterie, couverture

**COFAL**  
Chemin du Petit-Flon 25  
1052 Le Mont-sur-Lausanne  
T. 021 642 74 00 www.cofal.ch



Photos: Jacqueline Mingard

Entrée principale frontale et à droite, le bâtiment «Aube» transformé

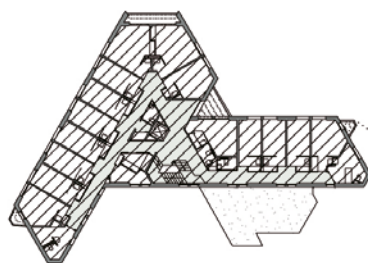
#### CONTEXTE ET GENERALITES

L'EMS Silo s'est développé au fil du temps par adjonctions successives de bâtiments disparates et de modifications intérieures. Le projet, dont le but est de créer un nouveau lieu de vie pour 97 résidents, est issu d'un concours d'architecture en 2003. Il s'agissait d'agrandir et de transformer le bâtiment «Aube» (sujet de cette 2<sup>ème</sup> étape de construction). Le projet est travaillé dans le sens d'un lieu d'habitat et d'échange, un lieu de vie, avec une hiérarchie d'espaces à l'échelle humaine, du public au

privé; ceci à l'opposé de la typologie « hôtel ou hôpital ». Les espaces offrent des atmosphères différenciées et conviviales où fonctionnalité, ambiances simples mais de qualité et lumière naturelle se retrouvent partout.

#### INTERVENTIONS ARCHITECTURALES ET CONSTRUCTIVES

- Auparavant sur une butte, l'ancienne entrée (rez) devient le 1<sup>er</sup> étage et l'ancien sous-sol devient le rez-de-chaussée.



Plan étage type "Aube"  
AVANT TRANSFORMATION



Plan étage type "Aube"  
TRANSFORMÉ





Tête Sud



Raccord Ouest



Chambre type



Détail façade « Lucido »



Vue Sud

- L'efficacité du plan est optimisée par l'adjonction de nouveaux espaces côté cour, constitués de 12 nouvelles chambres et des locaux administratifs.

- Intra-muros, afin de répondre à un programme de chambres individuelles conformes avec des sanitaires privatifs, 2 nouvelles chambres sont reconstruites dans l'espace de 3 anciennes.

Remarque: comme tous les murs étaient porteurs, il a fallu reprendre toute la structure par une nouvelle construction métallique dissimulée (protection incendie).

- Pour répondre à l'amélioration thermique de l'enveloppe:

- la toiture a été isolée et refaite

- les façades du socle ont été munies d'une isolation périphérique permettant la continuité avec la 1ère étape

- la nouvelle peau des façades des étages a été dotée d'éléments « Lucido® » (panneaux bois-verre agissant comme façade active thermodynamique) en alternance avec une façade ventilée « Eternit® » formant les bandes horizontales coupe-feu entre les étages.

La complexité de l'intervention, tout en répondant qualitativement au programme et aux contraintes, n'a pas altéré l'identité du bâtiment d'origine dont la lecture initiale reste présente et bien intégrée.

### CONTRAINTES DE CETTE 2<sup>ÈME</sup> ÉTAPE : TRANSFORMATION DU BÂTIMENT « AUBE »

Après avoir emménagé dans les nouveaux locaux en fin 2007 (1<sup>ère</sup> étape) les travaux sur le bâtiment « Aube » existant ont pu être entrepris. Il s'agissait de créer 40 nouvelles chambres individuelles dont 29 dans l'enveloppe existante, chacune répondant aux exigences de confort et aux directives de sécurité actuelles. La transformation de cet édifice, construit en 1960, comptait de fortes contraintes: fonctionnelle, structurelle, géométrique ou thermique.

### CARACTERISTIQUES

Concours : 2003  
 Réalisation : nov.2007 à avril 2009  
 Cube SIA : 6'705 m<sup>2</sup>  
 Surfaces br. pl. ut. : 2'246 m<sup>2</sup>  
 Coût CFC 1 à 9 : Fr. 5'949'000.-

Installations de chauffage

**KLIMA SA**  
 La Pierreire 2  
 1029 Villars-Ste-Croix  
 T. 021 632 81 11  
 www.klima-sa.ch

Installations de ventilation

**BERNARD CHEVALLEY SA**  
 Avenue d'Echallens 123  
 1004 Lausanne  
 T. 021 625 74 26

Serrurerie

**ADANI MASSIMO CONSTRUCTIONS METALLIQUES**  
 Chemin de Saugy 10  
 1023 Crissier  
 T. 021 635 95 95  
 adani@bluewin.ch

Menuiserie intérieure, agencements

**FRANCIS GABRIEL SA**  
 Route du Pré-au-Comte 2  
 1844 Villeneuve  
 T. 021 960 12 90

Menuiserie

**HUBERT SALLIN SA**  
 1690 Villaz-St-Pierre  
 T. 026 653 91 18

Peinture

**DUCA SA**  
 Chemin de la Chapelle 2  
 1033 Cheseaux-sur-Lausanne  
 T. 021 648 26 17

Portes automatiques

**IFFLARD FRERES SA**  
 Chemin des Moulins 1  
 1066 Epalinges  
 T. 021 652 52 42

Appareil de sécurité, détection incendie, éclairage de secours

**TYCO FIRE & INTEGRATED SOLUTIONS SA**  
 Z.I. Le Trési 1  
 1028 Préverenges  
 T. 021 811 24 00

Ascenseurs

**AS ASCENSEURS SA**  
 En Budron A9  
 1052 Le Mont-sur-Lausanne  
 T. 021 654 24 04

Système de verrouillage

**QUINCAILLERIE DU LEMAN**  
 Rue de l'Industrie 58  
 1030 Bussigny-près-Lausanne  
 T. 021 706 00 50  
 www.qleman.ch

Système anti-errance

**GVT SA**  
 Chemin de la Forêt 12  
 1024 Ecublens  
 T. 021 633 03 33  
 www.gvlcs.com

Aménagement de la buanderie

**SCHULTHESS MASCHINEN SA**  
 Avenue de Provence 12  
 1007 Lausanne  
 T. 0844 880 880  
 www.schulthess.ch

Nettoyages du bâtiment

**PHENIX NET SARL**  
 Chemin d'Entre-Bois 32  
 1018 Lausanne  
 T. 021 646 67 15