



# RÉSIDENCE DU GOLF

## IMMEUBLE RÉSIDENTIEL DE 9 APPARTEMENTS

Epalinges - VD

### Maître de l'ouvrage

Société coopérative du  
Golf Club Lausanne  
1000 Lausanne 25

### Entreprise générale

Entreprise générale Bernard Nicod  
Galerie Benjamin Constant 1  
1003 Lausanne

Collaborateurs:  
Laurent Bottarel  
Serge Ducret

### Architectes

Architecture & dessins  
Ettore Longobardi  
Frédéric Gillard arch. FSAI  
Croix-du-Péage 14  
1029 Villars-Ste-Croix

### Ingénieurs civils

Cruchon Jean-Paul et associés SA  
Route d'Oron 2  
1010 Lausanne

### Géomètre

Ferrini Géomatique Sàrl  
Rue de l'Alé 25  
1003 Lausanne

### Coordonnées

Chemin de Ballègue 70  
1066 Epalinges

Conception 2010

Réalisation 2011 - 2012



### SITUATION / CONCEPT

**Appartements avec vue sur le green.** A la limite de la commune d'Epalinges, à l'extrémité est du terrain de golf de Lausanne, le maître de l'ouvrage a pensé un immeuble résidentiel de neuf appartements sur une parcelle étroite. Entourée d'une part de verdure de par la proximité du green et d'autres part par quelques bâtisses alentours, les résidents jouissent d'une vue et d'une tranquillité sans faille.

Cette nouvelle construction a remplacé une ancienne ferme, devenue obsolète, qui abritait jadis un atelier pour les besoins du Golf Club de Lausanne. Neuf appartements, allant de 2<sup>1</sup>/<sub>2</sub> pièces à des 4<sup>1</sup>/<sub>2</sub> pièces

sont aujourd'hui destinés à de la location. Un parking souterrain de 16 places se situe sous la construction. Quant aux quatre places visiteurs, elles sont semi-enterrées avec une dalle supérieure engazonnée afin de s'intégrer un maximum au paysage verdoyant offert par le golf.

### PROJET

**Des espaces généreux et lumineux.** Le maître de l'ouvrage a voulu privilégier une intégration maximum de l'immeuble dans l'environnement bâti alentour.







Le style de la construction s'apparente ainsi aux autres bâtisses avec un toit à quatre pans en tuiles de couleur ocre. Les façades extérieures sont composées de briques en terre cuite avec un crépi de couleur crème pour certaines parties et de couleur gris clair pour d'autres.

Cette sobriété dans les teintes se retrouve dans les intérieurs avec au sol un parquet clair. Les murs, plafonds et blocs de cuisine sont, quant à eux, de couleur blanche. Les pièces sont rendues ainsi encore plus généreuses.

De nombreuses ouvertures dans les façades accentuent encore l'ampleur de l'espace.

L'immeuble se présente sur trois niveaux avec trois appartements par étage, avec pour les deux premiers niveaux deux 4 1/2 pièces et un 3 1/2 pièces. La surface du dernier niveau, qui abrite les combles, est divisée entre deux appartements de 4 1/2 pièces avec mezzanine et d'un appartement de 3 1/2 pièces au centre. Ce dernier possède une mezzanine plus générale, de 53 m<sup>2</sup> au total, abritant une

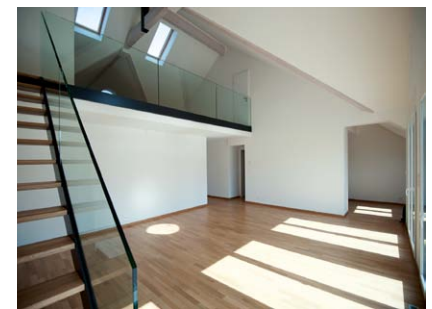
chambre et un WC-douche. Les logements des niveaux supérieurs possèdent plusieurs balcons, tandis que ceux du rez-de-chaussée bénéficient de deux terrasses ainsi que d'un jardin privatif.

Afin de privilégier les énergies renouvelables, le chauffage se fait par une pompe à chaleur avec sondes géothermiques et plusieurs panneaux solaires ont été installés en toiture afin de chauffer l'eau chaude sanitaire.



#### CARACTÉRISTIQUES

Emprise au rez	:	409 m <sup>2</sup>
Volume SIA	:	6'182 m <sup>3</sup>
Nombre d'appartements	:	9
Nombre de niveaux:		rez + 1 niveau + combles/galerie



## entreprises adjudicataires et fournisseurs

liste non exhaustive

*Mçonnerie - béton armé*  
CAIANI SA  
1052 Le Mont-sur-Lausanne

*Echafaudages*  
PCM SA  
1073 Savigny

*Charpente*  
A. MONNEY Charpente  
1052 Le Mont-sur-Lausanne

*Ferblanterie-couverture*  
ALVAZZI Toitures SA  
1350 Orbe

*Isolation façades*  
ARTE Façades Sàrl  
1022 Chavannes-près-Renens

*Stores à lamelles - Stores toile*  
LAMELCOLOR SA  
1010 Lausanne

*Electricité*  
CAUDRELEC SA  
1020 Renens

*Chauffage*  
ALVAZZI Chauffage  
1018 Lausanne

*Ventilation*  
ALVAZZI Ventilation  
1350 Orbe

*Sanitaire*  
DIEMAND Joseph SA  
1007 Lausanne

*Agencement cuisines*  
GHEZA Cuisines SA  
1084 Carrouge

*Ascenseurs*  
SCHINDLER Ascenseurs SA  
1030 Bussigny-près-Lausanne

*Plâtrerie-Peinture*  
DUCA SA  
1033 Cheseaux-sur-Lausanne

*Fenêtres PVC - Ouvrages métalliques*  
COMETALLO Sàrl  
1029 Villars-Ste-Croix

*Menuiserie intérieure*  
SERGATECH Sàrl  
1084 Carrouge

*Volets en alu*  
FATYGA SA  
1400 Yverdon-les-Bains

*Chapes*  
PACHOUD B. et Fils SA  
1004 Lausanne

*Carrelages*  
PASTORELLA & Fils Sàrl  
1893 Muraz (Collombey)

*Parquets*  
SOLDIRECT SA  
1008 Prilly

*Nettoyages*  
NORTHERNS LIGHTS  
2014 Bôles