

**Maître de l'ouvrage**

Manufacture Jaeger-LeCoultre,  
Le Sentier.

**Architectes**

De Planta & Portier,  
av. de la Gare des Eaux-Vives 2,  
1207 Genève.  
Collaborateur: Gavin Philippe.  
Réalisé en entreprise générale par  
Karl Steiner Entreprise Générale SA.

**Ingénieurs civils**

Boss Ingénieurs civils SA,  
rue de l'Industrie 8,  
1020 Renens.

**Bureaux techniques**

Electricité:  
Amstein & Walthert,  
avenue Fraïsse 3,  
1006 Lausanne.

**Sanitaire/Chauffage/Ventilation:**

Getec R.-E. Moser SA,  
chemin d'Entrebois 29,  
1018 Lausanne.

**Géomètre**

Thorens SA,  
route du Risoud 1,  
1348 Le Brassus.

**Coordonnées**

Rue de la Golisse 8,  
1347 Le Sentier.  
507'990 / 163'100 CNS 1221.

**Conception** 1996

**Réalisation** 1996 - 1997

**SITUATION/PROGRAMME****Maintien d'une longue tradition locale.**

Après plus de cent cinquante ans de présence à la Vallée de Joux et une évolution continue liée au succès de la marque Jaeger-LeCoultre, la Manufacture aborde la fin du siècle en édifant 4'356 m<sup>2</sup> de nouveaux locaux, répondant aux exigences élevées des activités horlogères.

Le nouveau bâtiment, implanté sur une propriété de l'entreprise intégrée au site industriel existant, au Sentier, illustre une volonté clairement affirmée de grouper et maintenir l'ensemble

de la production sur un même lieu. Cette détermination répond à une option fondamentale de l'entreprise, visant à la fois le maintien du savoir-faire horloger dans sa région d'origine et le regroupement de tout le processus de fabrication.

Le programme fixe la mise sur pied d'un projet de qualité, respectueux de l'environnement construit, susceptible d'offrir une ambiance de travail confortable, tout en affichant un caractère représentatif sans luxe ostentatoire.

L'ensemble des volumes construits est destiné à recevoir des ateliers dont certains posent des exigences très particulières - tel l'atelier de mé-



trologie - en matière de stabilité thermique (variations maximales env. 1°C). C'est dire que ce type de condition induit une grande maîtrise de tous les aspects coordonnés de la construction et des techniques du bâtiment.

A l'intérieur, les murs coupe-feu sont réalisés en briques silico-calcaire, les plafonds étant constitués de bacs en alu perforé clipsés sur une structure non-apparente, tandis que l'ensemble des sols est revêtu de résine époxy, sans joints.

Les cadres en aluminium des fenêtres permettent de garantir un coefficient d'isolation thermique optimal et l'indice d'absorption phonique entre ateliers est fixé à la valeur élevée de 42 dB.

## PROJET

**Développement architectural non référencé.** La volumétrie travaillée du nouvel immeuble contribue à l'asseoir sans heurt parmi les bâtiments existants et permet d'en minimiser l'impact visuel. Des façades rythmées selon un système de fenêtres jumelées caractérisent le volume général en portique. Les façades ventilées, dotées de parements en béton préfabriqué rendent une image dépourvue de toute référence industrielle, tandis que la perception de la face représentative du bâtiment existant, côté village, reste préservée conformément aux vœux du Maître de l'ouvrage.

Le projet se développe sur trois étages, avec une assise au rez qui s'adosse partiellement au terrain naturel, compte tenu d'une pente diagonale assez marquée. Les fondations, sur radier général avec sous-couche filtrante s'établissent au-dessus de la nappes phréatique.

L'espace intérieur s'organise autour d'un noyau central abritant locaux sanitaires et circulations verticales. Cette disposition favorise la répartition des postes de travail en périphérie du bâtiment, leur réservant ainsi l'éclairage naturel indispensable aux horlogers.

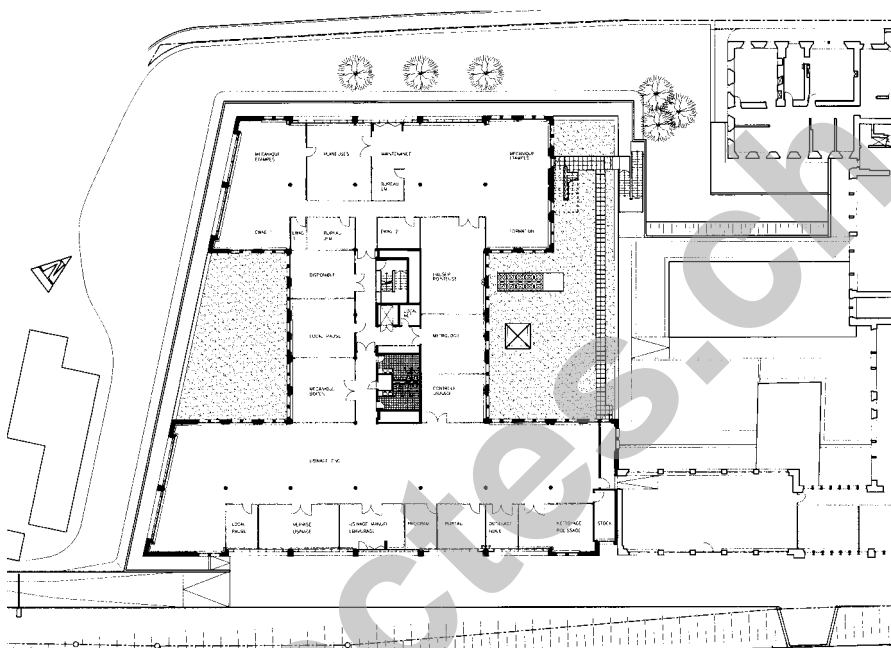
### Caractéristiques générales

Surface du terrain:	24'214 m <sup>2</sup>
Surface brute de plancher:	5'625 m <sup>2</sup>
Emprise au rez:	2'505 m <sup>2</sup>
Volume SIA:	28'451 m <sup>3</sup>
Prix/m <sup>3</sup> SIA (CFC):	334.—
Nombre étages sur rez+combles:	2
Surface ateliers (SNP):	4'356 m <sup>2</sup>

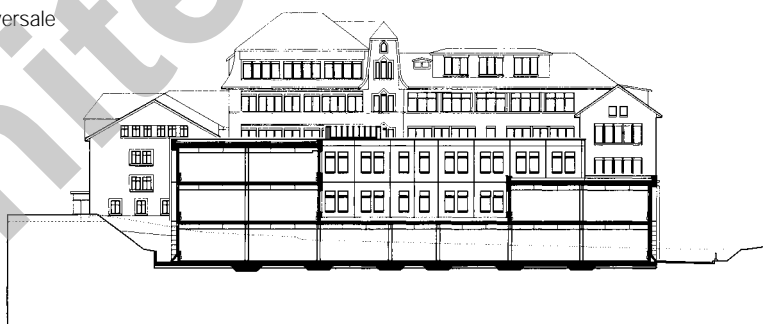
### Photos

Dernière extension en date sur le site traditionnel de l'entreprise, le nouveau bâtiment s'affirme et prend sa place sans déparer.

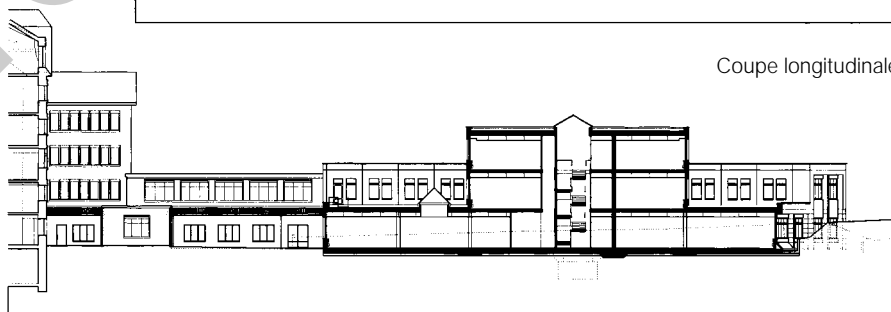
Rez-de-chaussée



Coupe transversale



Coupe longitudinale



Seo

## ENTREPRISES ADJUDICATAIRES ET FOURNISSEURS

Liste non exhaustive

Maçonnerie

**BERTOLA FILS**  
1304 Cossonay

Ventilation

**CHALEUR SA**  
1227 Carouge

Préfabriqués béton

**ELEMENT SA**  
1712 Tavel

Serrurerie courante

**USINE DES JURATS SA**  
1337 Vallorbe

Ferblanterie - Etanchéité

**G. DENTAN SA**  
1000 Lausanne 16

Cloisons mobiles

**CLESTRA HAUSERMAN SA**  
1023 Crissier

Electricité

**MARECHAUX ELECTRICITE SA**  
1010 Lausanne

Stores

**GRIESSER SA**  
1000 Lausanne 20

Chauffage

**CONSORTIUM ALVAZZI + WILD**  
1000 Lausanne 22

Sols sans joints

**WEISS & APPETITO SA**  
1020 Renens

Armoires techniques + tablettes

**MENUISERIE ROCHAT SA**  
1348 Le Brassus