



# ARCenter-V

IMMEUBLE ADMINISTRATIF ET COMMERCIAL

Vernier - GE

## Maître de l'ouvrage

Promoteur:  
Groupe de Promotion  
p.a. C.F.P.I. à Carouge  
représenté par:  
Carlo et Benjamin Lavizzari  
Clients:  
Société Coopérative  
Migros Genève à Carouge

## Entreprise totale

Losinger Marazzi SA  
Avenue Louis-Casaï 53  
1216 Cointrin

Chef de projet:  
Sébastien Krusi

## Architectes

Nomos - Groupement d'architectes SA  
Rue Boissonnas 20  
1227 Carouge

Collaborateurs:  
Ugo Togni  
Jean-Luc Chênes

## Ingénieurs civils

Schaeffer G. & Bartolini S. SA  
Rue du Léopard 1  
1227 Carouge

## Bureaux techniques

Chauffage - Ventilation:  
RG Riedweg et Gendre SA  
1227 Carouge

Sanitaire:  
Dubouchet SA  
1227 Carouge

Electricité:  
Zanetti Ingénieurs Conseils  
1213 Petit-Lancy

Géotechnique:  
Karakas et Français SA  
1213 Petit-Lancy

Simulations incendie:  
Sorane SA  
1024 Ecublens

Acousticien:  
Architecture et Acoustique SA  
1205 Genève

BET Façades:  
Buri, Müller + Partner GmbH  
3400 Burgdorf

Architecte paysagiste:  
Gilbert Henchoz  
Architectes Paysagistes Associés SA  
1224 Chêne-Bougeries

## Géomètre

HKD Géomatique SA  
Chemin de l'Echo 3  
1213 Onex

## Coordonnées

Route de Montfleury 1-3  
Route de Peney 2  
1214 Vernier

Conception 2009 - 2010

Réalisation 2010 - 2012



## SITUATION / PROGRAMME

**Image forte, visibilité et modernité.** Avec des liaisons rapides et simples tant vers l'aéroport que vers le centre-ville et la gare, desservi par les transports publics et accessible par l'autoroute, le bâtiment ARCenter bénéficie d'une localisation particulièrement avantageuse, à deux pas du village de Vernier. Il prend place sur un terrain de 8'930 m<sup>2</sup> qui marque l'intersection des Routes de Montfleury et de Peney, axe principal.

Affectée à des fonctions commerciales et administratives, la nouvelle construction répond aux exigences du label Minergie et propose une image moderne et attrayante, contribuant à une évolution favorable du site.

Le programme, qui réserve une bonne souplesse d'aménagement, totalise 15'114 m<sup>2</sup> de surface brute de planchers répartis sur cinq niveaux et comprend également 1'470 m<sup>2</sup> de dépôts, ainsi que 195 places de parc en sous-sol sur deux étages.

Les deux premiers niveaux, rez inférieur et rez supérieur, sont destinés aux commerces. Ils présentent respectivement 3'450 m<sup>2</sup> et 2'375 m<sup>2</sup>. Les trois étages supérieurs (1-2-3) sont réservés aux bureaux, à raison de cinq locataires par étage, au maximum, avec une division minimale de 490 m<sup>2</sup>.



## PROJET

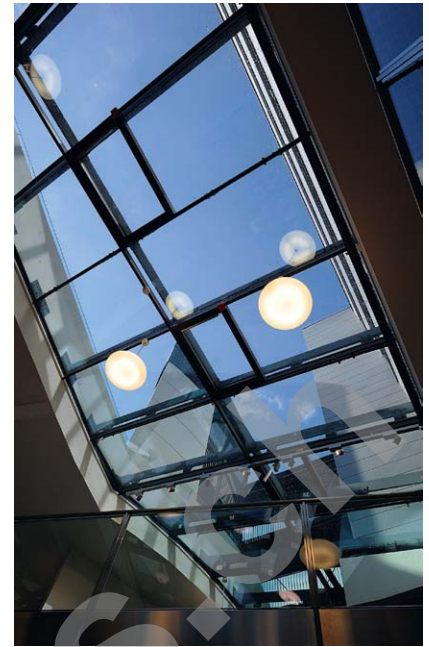
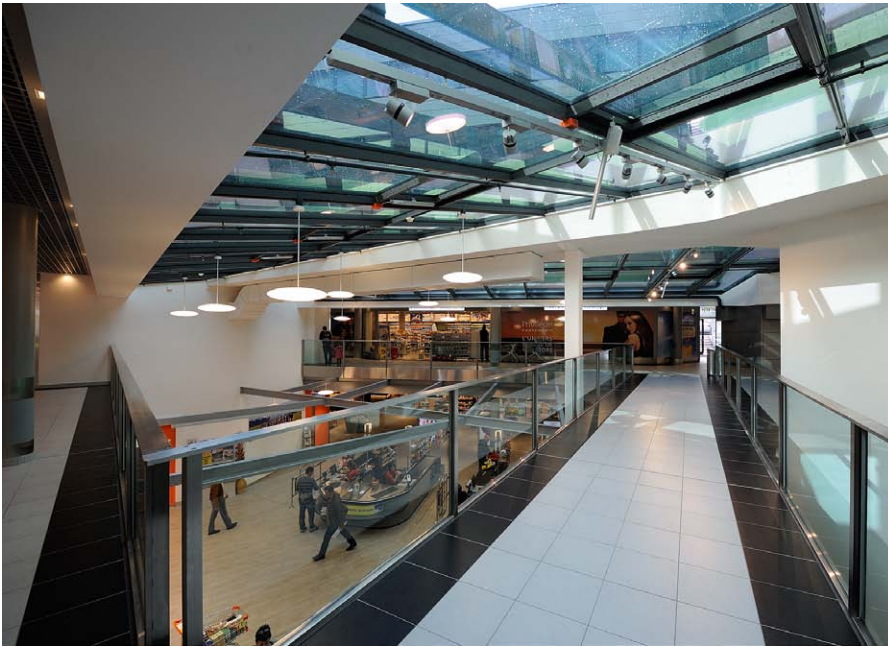
**Conceptions innovantes.** Soulignant la jonction des deux voies qui le bordent, le bâtiment présente une géométrie en V, avec un angle arrondi entièrement vitré, construit sur la base d'un concept " poteaux-traverses " qui caractérise fortement la réalisation. Latéralement, les façades sur rue et sur cour s'affirment par un système de vitrage sur allèges pleines.

Ces dernières sont constituées d'un système ventilé, paré en tôles d'aluminium thermolaquées. Une verrière dispense de la lumière naturelle supplémentaire dans le centre commercial et les volumes ouest sont dotés d'escaliers extérieurs. Le bâtiment est équipé de trois monte-charges, huit ascenseurs, dont un panoramique, et de deux escaliers roulants.

Fondée sur un radier général, la structure principale en béton armé est de type dalles/poteaux, les façades principales étant autoportantes, avec une structure en bois. Les vitrages fixes sont dotés de cadres en aluminium et l'ensemble des fenêtres bénéficie de stores motorisés à lamelles.

Dans la cour intérieure, les escaliers et les passerelles du noyau central sont réalisés en acier avec traitement de la structure par galvanisation et avec une finition thermolaquée pour les limons et le barreaudage.





Les productions de chaleur, de froid, de ventilation et régulation sont dissociées: l'eau est utilisée comme fluide caloporteur pour chauffer ou refroidir et c'est la ventilation qui assure pour l'essentiel la qualité de l'air en évacuant odeurs et polluants. L'énergie thermique est centralisée et une récupération de chaleur est assurée par un système à double-flux.

Les aménagements extérieurs sont conçus pour que la zone ouest de la parcelle, traitée en parc, forme un espace de transition entre les logements voisins et ARCenter.

Ce secteur est traversé par une liaison piétonne nord-sud qui présente 1'650 m<sup>2</sup> de cour et 3'200 m<sup>2</sup> de parc arborisé.

#### Photos

Bâtiment administratif et commercial de la nouvelle génération, ARCenter présente les qualités formelles, techniques et fonctionnelles qui répondent aux attentes de la clientèle visée.



#### CARACTÉRISTIQUES

Surface du terrain	:	8'930 m <sup>2</sup>
Surface brute de planchers	:	29'468 m <sup>2</sup>
Emprise au sol	:	4'974 m <sup>2</sup>
Volume SIA	:	80'184 m <sup>3</sup>
Nombre de niveaux	:	Rez inf., rez sup. + 3
Nombre de niveaux souterrains	:	2
Bureaux	:	8'400 m <sup>2</sup>
Centre commercial	:	5'825 m <sup>2</sup>
Dépôts	:	1'470 m <sup>2</sup>
Places de parc intérieures	:	195

## entreprises adjudicataires et fournisseurs

liste non exhaustive

*Terrassement - Canalisation*  
INDUNI & Cie SA  
1213 Petit-Lancy

*Travaux spéciaux*  
IMPLENIA CONSTRUCTION SA  
1213 Onex

*Echafaudages*  
ECHAMI Echafaudages SA  
1214 Vernier

*Gros œuvre - Maçonnerie*  
Construction PERRET SA  
1242 Satigny

*Façade ossature bois*  
VIAL Charpentes SA  
1274 Le Mouret

*Escaliers pignons et escalier central + passerelles*  
CMDS SA  
1228 Plan-les-Ouates

*Isolation sous face de dalle et murs intérieurs*  
FIRE SYSTEM SA  
1227 Les Acacias

*Isolation des réseaux*  
WERNER Isolations SA  
1203 Genève

*Ferblanterie - Couverture - Etanchéité*  
DENTAN Georges SA  
1227 Les Acacias

*Façade métal*  
Menuiseries extérieures  
ENVIAI (Suisse)SA  
6900 Lugano

*Stores*  
WAREMA Schweiz GmbH  
6014 Lucerne

*Installations électriques*  
Alpiq InTec Romandie SA  
1214 Vernier

*MCR - GTC*  
SIEMENS Suisse SA  
1228 Plan-les-Ouates

*Portes métalliques et coupe-feu*  
HÖRMANN Schweiz AG  
4702 Oensingen

*Installation sprinkler*  
DES systèmes de sécurité SA  
1032 Romanel-sur-Lausanne

*Chauffage*  
Réfrigération  
MONNIER SA  
1009 Pully

*Ventilation - Climatisation*  
ALVAZZI Genève SA  
1227 Carouge

*Sanitaire*  
DUBOUCHET SA  
1227 Carouge

*Chapes*  
COLORCHAPES Sàrl  
1904 Vernayaz

*Carrelages - Faïences*  
BAGATTINI SA  
1201 Genève

*Résine*  
GELIN Sols Sans Joint Sàrl  
1170 Aubonne

*Plâtrerie - Peinture*  
ENTEGRA SA  
1203 Genève

*CLEMENT Peinture SA*  
1700 Fribourg

*I.M.S. C&J Sàrl*  
1224 Chêne-Bougeries

*LUSO Peinture*  
1227 Carouge

*AB Plâtriers & peintres Sàrl*  
1217 Meyrin

*Portes bois*  
André STALDER SA  
1217 Meyrin

*Portes automatiques*  
GILGEN DOOR SYSTEMS SA  
1196 Gland

*Paroi acoustique extérieure*  
DECIBEL France SA  
F-Miribel Cédex

*Faux-plafonds*  
KARO Solar Sàrl  
F-Ferney Voltaire

*Faux-planchers*  
ASM Petro-Alek Sàrl  
1022 Chavannes-près-Renens

*Garde-corps vitrés*  
ALPHAVERRE SA  
1040 Echallens

*Nettoyages*  
PRESTIGE Clean & Services  
1203 Genève

*Installation de transport*  
KONE (Suisse)SA  
1950 Sion

*Aménagements extérieurs*  
JACQUET SA  
1207 Genève

*Retombées de commerce*  
REALMETAL  
1882 Gryon