



brodbeck roulet  
architectes  
associés sa

#### MAÎTRE D'OUVRAGE

HUG  
Les Hôpitaux  
Universitaires de Genève  
Rue Gabrielle-Perret-Gentil 4  
1205 Genève

#### ARCHITECTES

brodbeck roulet  
architectes associés sa  
Rue du Pont-Neuf 12  
1227 Carouge

#### COLLABORATEURS

David Herrero  
Viviane Frazzetto  
Carlos Tan

#### INGÉNIEUR CIVIL

Ingeni SA Genève  
1227 Carouge

#### INGÉNIEUR EN ENVIRONNEMENT

Perreten & Milleret SA  
1227 Carouge

#### BUREAUX TECHNIQUES

CHAUFFAGE - VENTILATION  
srg | engineering  
RG Riedweg & Gendre SA  
1227 Carouge

#### SANITAIRE

srg | engineering  
Ingénieurs Conseils Scherler SA  
1209 Genève

#### ÉLECTRICITÉ

Schumacher & CHingS  
Ingénieurs SA  
1201 Genève

#### PROTECTION INCENDIE

Orqual SA  
1227 Carouge

#### COORDONNÉES

Rue Willy-Donzé 6  
1205 Genève

#### Conception

Transformation 2012  
Bâtiment 1961

Réalisation 2016 - 2017

Édité en Suisse



CENTRE D'INFORMATION  
ARCHITECTURE ET CONSTRUCTION



# CENTRE DU DÉVELOPPEMENT DE L'ENFANT GENÈVE - GE



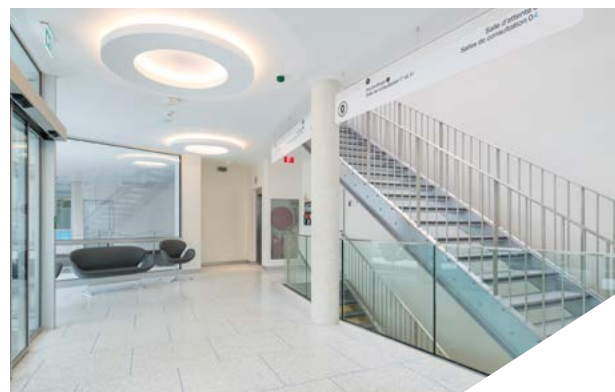
## CRÉATION DU CENTRE ET TRANSFORMATION DE L'AMPHITHÉÂTRE DE LA PÉDIATRIE

**HISTORIQUE / SITUATION** > C'est en 1956 que l'architecte Albert Cingria commence la réalisation du nouvel Hôpital des enfants. Situé au cœur de la ville dans le quartier de la Cluse, l'établissement se rattache au grand centre universitaire hospitalier conçu une quinzaine d'années auparavant. Audacieux, le complexe subit des transformations au fil du temps. C'est le cas en particulier pour le volume abritant l'amphithéâtre qui, positionné en tête d'îlot, se voit rajouté d'une superstructure abritant des bureaux vers 1990.

**PROGRAMME** > Ce bâtiment au plan trapézoïdal est retenu pour devenir un lieu phare de la pédiatrie du développement, de la psychiatrie du développement et des neurosciences développementales.

Il s'agit d'offrir à la population des consultations multidisciplinaires dans les domaines précités. Le Centre du développement de l'enfant est dédié aux enfants dans les cas de pathologies existantes, de risques liés à leur naissance ou à leur environnement. Etant en tête du bâtiment principal de l'Hôpital des enfants, ce lieu à l'avantage d'avoir une entrée indépendante tout en restant connecté au service de pédiatrie.

Suite à la démolition des gradins de l'amphithéâtre, le sous-sol concentre un grand espace observationnel, une salle de conférence et des locaux polyvalents. Le rez-de-chaussée propose quant à lui une généreuse surface d'accueil avec entrée indépendante puis, sur l'arrière, des bureaux et des salles d'attente ou de consultation.



#### ACOUSTICIEN

Architecture & Acoustique SA  
1205 Genève

#### ÉCLAIRAGISTE

Nasioutzikis Zissis  
1203 Genève

#### SIGNALÉTIQUE HUG

Oxyde Sàrl  
1004 Lausanne

#### SIGNALÉTIQUE COULEURS

Aperture  
F-84220 Cabrières-d'Avignon

#### ARCHITECTE PAYSAGISTE

Oxalix architectes paysagistes  
1227 Carouge

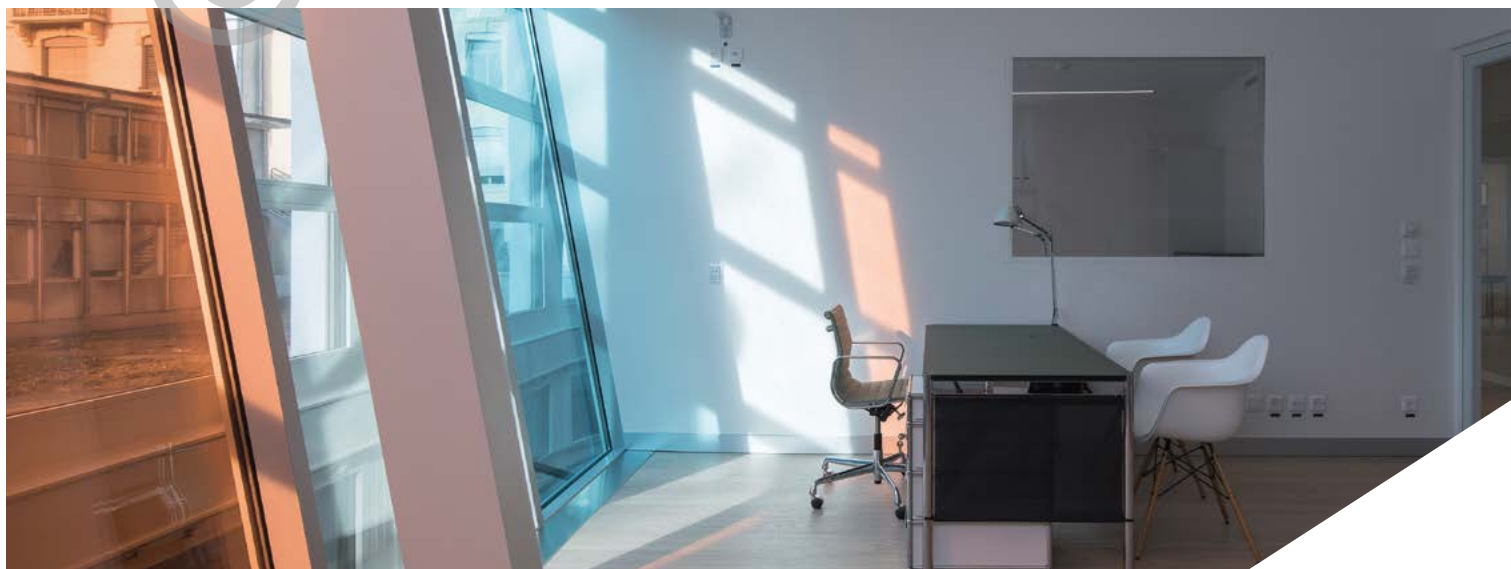
#### GÉOMÈTRE

J.C. Wasser SA  
1227 Carouge

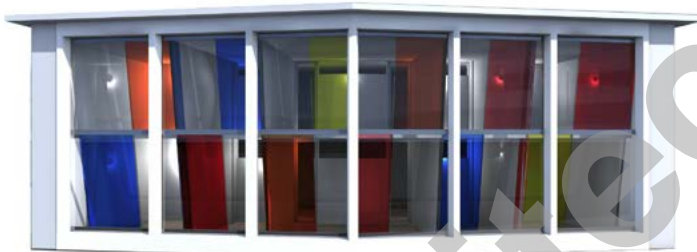
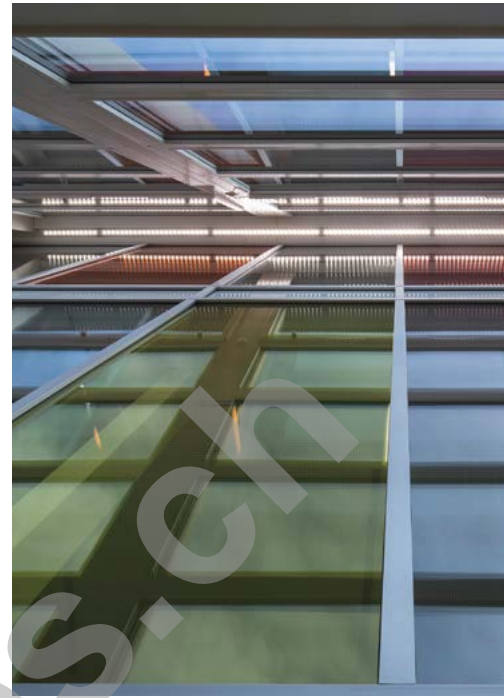
De beaux espaces de travail qui se répètent encore au premier étage sur un schéma identique. Dans un volume toujours connecté au reste du complexe mais désormais assaini (la superstructure des années 1990 a été supprimée), on notera encore la présence de locaux techniques ou d'archives, de sanitaires et d'un nouvel ascenseur.

**PROJET** > Aussi conséquente soit-elle, la transformation a maintenu les qualités expressives du bâtiment. On retrouve la volumétrie d'origine, une structure lisible et des distributions adaptées à la géométrie singulière imaginée par Albert Cingria. Un bel hommage qui n'empêche nullement l'apport d'innovations, autant bénéfiques pour la substance ancienne que pour les éléments liés au nouveau projet.

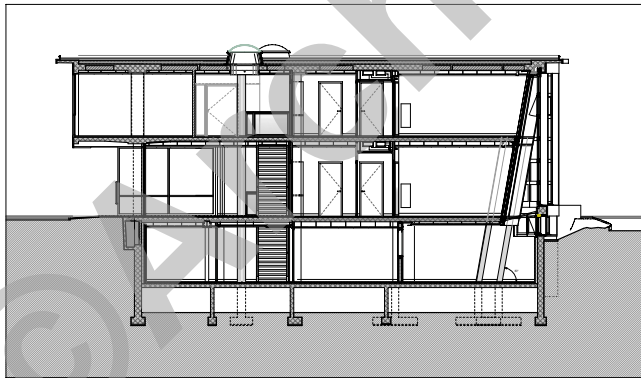
C'est le cas par exemple des prises de jour baignant de lumière naturelle le bâtiment, du respect des exigences de sécurité incendie, de la mise aux normes thermiques de l'enveloppe ou de la modernisation complète des réseaux CVSE.



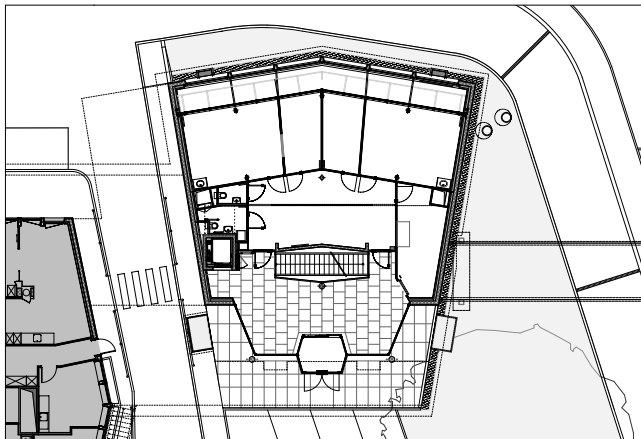




Polychromie du bâtiment



Plan de coupe



Plan du rez-de-chaussée

Les aménagements intérieurs répondent à une volonté de gradation qui commence par l'accueil, passe par l'attente pour, enfin, atteindre la consultation-observation.

Trois différents stades formalisés dans une grande cohérence spatiale, identifiables en plan (depuis l'entrée à l'Est jusqu'aux grandes baies ouvertes à l'Ouest) mais également en coupe (grâce à un triple volume qui réunit les trois niveaux sous une façade intérieure inclinée). Des étapes symboliques qui s'expriment encore par le traitement et les finitions, caractérisées d'abord par des teintes neutres puis, à mesure que l'on traverse les espaces, par une polychromie joyeuse et de larges ouvertures sur l'extérieur.

Des options heureuses qui intègrent aussi les principes de l'« Evidence based design » recommandant l'isolation acoustique, la lumière et le rapport visuel à la nature pour assurer la santé des patients.



Menée avec un remarquable professionnalisme, cette opération s'inscrit dans le cadre des grands projets lancés au 21<sup>e</sup> siècle par l'hôpital cantonal de Genève. L'alliance élégante de la substance d'origine avec les nouveaux éléments, les jeux chromatiques et géométriques, le travail sur la lumière et les matérialités témoignent du dynamisme de l'institution en général. Plus particulièrement, ils incarnent la réjouissante métamorphose du Service du Développement et de la Croissance.

### CARACTÉRISTIQUES

Surface des terrains	692 m <sup>2</sup>
Surface brute de plancher	865 m <sup>2</sup>
Emprise au rez	260 m <sup>2</sup>
Volume SIA	2 869 m <sup>3</sup>
Nombre de niveaux	Rez + 1
Nombre de niveaux souterrains	1



## ENTREPRISES ADJUDICATAIRES ET FOURNISSEURS

LISTE NON EXHAUSTIVE

Assainissement  
**AMIANTE EXIT SÀRL**  
1242 Satigny

Terrassement - Maçonnerie  
**ARN, WÜTHRICH & FRIGERIO SA**  
1227 Carouge

Résine  
**IMPLENIA SUISSE SA BUILDINGS OUEST-BÂTIMENT**  
1213 Onex

Hydrocurage  
**GUIMET V. FILS SA**  
1202 Genève

Echafaudages  
**VON RO ÉCHAFAUDAGES SA**  
1227 Carouge

Marbrerie  
**HARRY BAERLOCHER SA**  
1227 Les Acacias

Saut-de-loup réflecteur  
**HELIOBUS SA**  
9014 St-Gallen

Menuiserie - Façade extérieure  
**BARRO & CIE SA**  
1227 Carouge

Étanchéité  
**DENTAN BOSSET ÉTANCHÉITÉ SA**  
1226 Thônex

Menuiserie  
**ANDRÉ SA**  
1169 Yens

Stores  
**SCHENKER STORES SA**  
1227 Carouge

Électricité  
**SEDELEC SA**  
1227 Carouge

Signalétique  
**CÀRLIT PASCUAL**  
1214 Vernier

Signalétique - Trafic  
**NOTA BENE PELFINI GRAVURE SA**  
1207 Genève

Audio-visuel - Domotique  
**FRÉQUENCE TV SÀRL**  
1260 Nyon

Obturation feu  
**FIRE SYSTEM SA**  
1227 Les Acacias

Spécialiste AEAI DI  
**SIEMENS SUISSE SA**  
1228 Plan-les-Ouates

Chauffage  
**MINO SA**  
1228 Plan-les-Ouates

Ventilation  
**HÀLG & CIE SA**  
1228 Plan-les-Ouates

Régulation  
**JOHNSON CONTROLS SYSTEMS & SERVICE SÀRL**  
1217 Meyrin

Sanitaire  
**TROGER SA**  
1222 Vésenaz

Serrurerie - Façade  
**DEFIMETAL SÀRL**  
1180 Rolle

Ascenseurs  
**ASCENSEURS SCHINDLER SA**  
1196 Gland

Chapes  
**CHILLEMI & CIE SA**  
1205 Genève

Carrelages  
**BAGATTINI SA**  
1201 Genève

Revêtement de sols  
**MULTISOL PARQUETS SA**  
1227 Carouge

Lino  
**LACHENAL SA**  
1211 Genève

Plâtrerie - Peinture  
**ALVES MARIO SA**  
1217 Meyrin

Peinture électrostatique  
**EPS ELECTRO PAINTERS SA**  
1228 Plan-les-Ouates

Menuiserie  
**AGENCEMENT NOBS SA**  
1227 Carouge

Cloisons légères  
**AKUWA INTERCLOISONS**  
1204 Genève

Mobilier  
**TEO JAKOB TAGLIABUE SA**  
1227 Carouge

Tapis d'entrée  
**ATELIER SERVICES AT SA**  
1010 Lausanne

Nettoyages  
**MPM FACILITY SERVICES SA**  
1227 Carouge

Serrurerie  
**CMDS SA**  
1228 Plan-les-Ouates

Aménagements extérieurs  
**POTTU & SEITZ SA**  
1258 Perly

Films opaques  
**ATELIER GROSFORT**  
1214 Vernier

Films couleurs  
**GLASLOOK SÀRL**  
1680 Romont

Panneaux de chantier  
**ATELIER JECA**  
1227 Carouge