

Entreprise générale
2dlc Développement Sàrl
Av. des Communes-Réunies 92
1212 Grand-Lancy

Responsables du projet :
Stéphane Lorenzini
Tiziano Cucca

Architectes
2dlc Architectes Partenaires SA
Av. des Communes-Réunies 92
1212 Grand-Lancy

Responsables du projet :
Stéphane Lorenzini
Gilles Degaudenzi

Ingénieurs civils
Perreten & Milleret SA
Rue Jacques-Grosselin 21
1227 Carouge

Bureaux techniques
Ventilation :
Traitair SA
Route des Jeunes 5 C
1227 Les Acacias

Acoustique :
Robert Beffa & Collaborateurs
Rue de l'Avenir 4
1207 Genève

Géomètres
HKD Géomatique SA
Chemin de la Caroline 20
1213 Petit-Lancy

Coordonnées
Chemin des Picottes 21-21 A
1217 Meyrin

Conception 2005

Réalisation 2006 - 2007



SITUATION - PROGRAMME

Logements doubles en propriété individuelle.

La parcelle offre 1'093 m² au chemin des Picottes, à Meyrin, dans un quartier agréable qui jouit d'un environnement résidentiel relativement peu dense, à proximité des voies de communications et des transports. Le bruit généré par le trafic aérien de l'aéroport de Cointrin oblige toutefois à des mesures constructives soigneusement étudiées pour garantir le confort acoustique des résidents.

La commune de Meyrin offre toutes les infrastructures publiques et commerciales souhaitables, faisant de cette implantation un lieu de bonne qualité, où bâtir et vivre.

Le programme inclut quatre appartements proposant quatre pièces chacun, pour un volume total de 2'125 m³ SIA et une surface brute de planchers de 620 m², l'emprise au sol étant de 243 m². Ces dispositions ont fait l'objet d'une demande de dérogation portant sur la densité admissible.

PROJET

Concept et construction: une organisation cohérente. La réalisation présente un aspect moderne, avec des façades habilement traitées selon deux principes de construction: le mélange propose en effet un système périphérique crépis en blanc et des éléments parés de panneaux de bois naturel traités anti-UV, ne nécessitant pas d'entretien.

Cette caractéristique répond à la fois aux impératifs techniques et économiques fixés par le programme, rappelant aussi opportunément le chalet présent sur la parcelle et démolit au préalable. La toiture plate, étanchée multicouches, débord sous forme d'une visière en verre dépoli sur cadre inox, contribuant ainsi à la protection des façades contre les intempéries.

Cette construction simple séduit par ses lignes claires et sobres et par l'apport important de lumière voulu pour tous les volumes, y compris ceux qui se situent au sous-sol, en vue d'y accueillir un bureau pour l'un des logements. Au rez-de-chaussée, des jardins d'hiver de belles dimensions agrandissent les séjours et favorisent l'abaissement acoustique des grandes baies vitrées coulissantes.



Photos

Image moderne et conception technique élaborée caractérisent la réalisation.



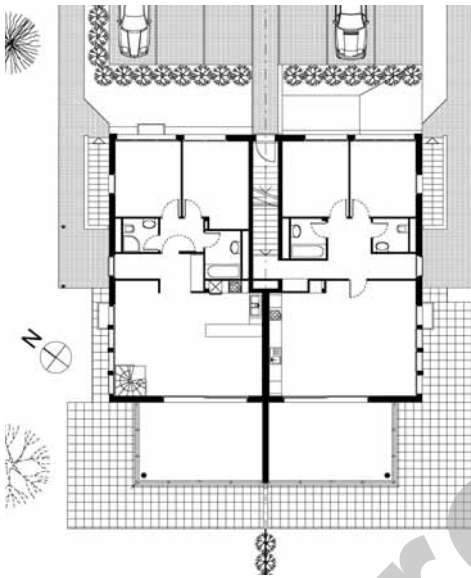
CARACTÉRISTIQUES

Surface du terrain :	1'093 m ²
Surface brute de plancher :	630 m ²
Emprise au rez :	243 m ²
Volume SIA :	2'125 m ³
Coût total :	1'882'000.-
Coût m ³ SIA (CFC2):	605.-
Nombre d'appartements :	4
Nombre de niveaux :	2
Nombre de niveaux souterrains:	1
Places de parc extérieures :	6

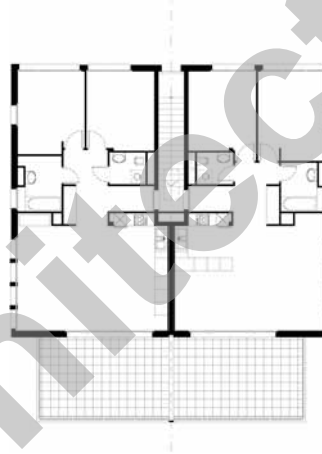
A noter que les autres vitrages disposés sur les façades exposées ne sont pas ouvrants, induisant l'exigence d'une double orientation des pièces. Les accès des appartements du rez et de l'étage sont soigneusement différenciés, de même que chacun des logements reste indépendant sur le plan énergétique. Le concept statique retenu, façades porteuses et poteaux, permet

d'imaginer ultérieurement des modifications de partitionnement. L'ensemble, réalisé sous forme d'entreprise générale, dans des conditions de délai, de qualité et de coût, préfixés après les phases d'études incluant l'appel d'offres, présente un excellent niveau de finition, de conception et d'image, en pleine conformité avec les intentions définies selon programme.

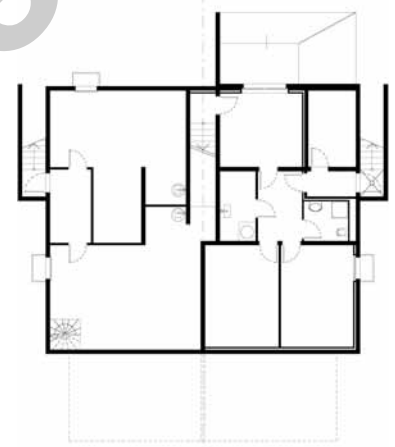
Plan du rez-de-chaussée



Plan de l'étage



Plan du sous-sol



ENTREPRISES ADJUDICATAIRES ET FOURNISSEURS

Liste non exhaustive

Maçonnerie - Béton armé

MIAZZA Entreprise SA
1213 Onex

Parquet

REYMOND Décoration SA
1226 Thonex

Isolation de façades
Crépis

BELLONI SA
1227 Carouge

Plâtrerie - Peinture

BELLONI SA
1227 Carouge

Ventilation

TRAITAIR SA
1227 Les Acacias

Menuiseries intérieures
et extérieures

NORBA SA
1227 Les Acacias

Chapes

LIROM chapes SA
2525 Le Landeron

Aménagements extérieurs

BOCCARD Parcs et Jardins SA
1236 Cartigny