

# CPEV MORGES

COMMERCES, BUREAUX, HABITATION, PARKING  
MORGES - VD

## Maitre de l'ouvrage

Caisse de Pension  
de l'Etat de Vaud  
Rue Saint-Martin 2  
1003 Lausanne

## Entreprise générale Bernard Nicod

Galerie Benjamin-Constant 1  
1002 Lausanne

Chef de projet : Nesty Carrel

## Architecte

Bureau d'architecture  
Claude Fehlmann SA  
Rue Louis-de-Savoie 37  
1110 Morges

Collaborateur : M. Visinand

## Ingénieurs civils

CSD-Monod  
Ingénieurs Conseils SA  
Chemin de Montelly 78  
1007 Lausanne

Bureau d'ingénieurs  
Nicolas Fehlmann  
Place du Casino 4  
1110 Morges

## Bureaux techniques

Electricité / Sanitaire  
Chauffage / Ventilation:  
Betica SA  
Chemin d'Eysin 51  
1260 Nyon

## Géomètre

Biner et Nicole SA  
Rue St-Louis 1  
1110 Morges

## Coordonnées

Rue de la Gare 27 et 29  
1110 Morges

**Conception** 2000

**Réalisation** 2001 - 2002



## SITUATION / PROGRAMME

**Construction urbaine à vocation mixte.** L'immeuble prend place à l'av. de la Gare, soit non-loin du coeur de la Ville de Morges.

Cet emplacement urbain de qualité implique la prise en compte d'un environnement bruyant qui appelle des mesures de conception et de construction adaptées. Ces dernières font donc partie des exigences fixées pour ce programme à vocation mixte - habitations, commerces et administration - qui concerne un bâtiment de 26'200 m<sup>3</sup> SIA, avec sept niveaux hors terre et quatre souterrains.

La part dévolue au logement représente une surface totale de 2'865 m<sup>2</sup> sur un total de 5'373 m<sup>2</sup> de surface brute de planchers, soit un peu plus de la moitié de l'ensemble. Un garage enterré peut accueillir 72 véhicules. Construit sur une parcelle de 1'492 m<sup>2</sup>, le bâtiment occupe 832 m<sup>2</sup> au rez. Des conditions typiquement urbaines ont présidé à la mise en oeuvre du chantier: le manque de place pour les installations et l'entreposage ont conduit à l'adoption d'une organisation précise et rigoureuse.

## PROJET

**Tirer parti des caractéristique du lieu et parer à ses inconvénients.** Le concept général consiste à séparer clairement, de manière visuelle et physique, la partie consacrée aux logements et celle qui est réservée aux activités commerciales et administratives.

Deux volumétries distinctes soulignent cette caractéristique, rendant le projet aisément "lisible"; le traitement différencié de l'enveloppe, retenu pour chacune des deux composantes de la construction, s'ajoute à l'expression formelle voulue pour chacune d'elles: parement en pierre naturelle (granit de Sardaigne) et crépi minéral sur isolation périphérique, des vitrages à cadres aluminium et PVC, composent l'enveloppe des deux parties de la construction.

La structure en béton armé avec piliers et murs porteurs repose sur un réseau de pieux coulés en place. Les toitures, plates, en béton armé également, sont revêtues d'un système isolant/étanche bicouche bitumineux, avec isolations en verre cellulaire (Foamglas).

## Photos

*L'immeuble affirme clairement, dans sa conception comme dans sa réalisation, sa vocation multi-usages.*



Pour permettre de parer à la proximité (environ 100 m) des sources de bruit (train et circulation automobile), l'immeuble est équipé d'un système de ventilation à "double flux", capable d'assurer le renouvellement d'air nécessaire sans que l'ouverture des fenêtres soit indispensable.

Tous les appartements sont dotés d'un jardin d'hiver qui leur apporte un agrément et un charme supplémentaires réels.

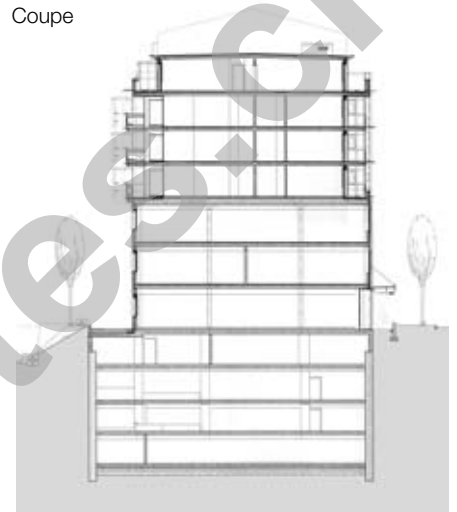
Les aménagements intérieurs comportent des finitions habituelles, notamment pour les sols; revêtus de parquets et de carrelages.

### Caractéristiques générales

Surface du terrain :	1'492 m <sup>2</sup>
Surface brute de planchers :	5'373 m <sup>2</sup>
Emprise au rez :	832 m <sup>2</sup>
Volume SIA :	26'200 m <sup>3</sup>
Nombre de niveaux :	11
Surface administration :	2'508 m <sup>2</sup>
Surface logements :	2'865 m <sup>2</sup>
Garages :	72 pl.



Coupe



Etage type / Appartements

Seoo

### ENTREPRISES ADJUDICATAIRES ET FOURNISSEURS

Liste non exhaustive

Ancrages	<b>ZSCHOKKE LOCHER SA</b> 1026 Echandens
Maçonnerie - Béton armé	<b>BERTOLA Fils</b> 1304 Cossonay-Ville
Revêtement en pierre naturelle Éléments préfabriqués	<b>ROSSIER &amp; BIANCHI SA</b> 1024 Ecublens
Ferblanterie	<b>Edmond MILLIQUET SA</b> 1003 Lausanne
Ferblanterie	<b>Olivier GACHET SA</b> 1007 Lausanne
Fenêtres Portes extérieures	<b>ZURBUCHEN &amp; Fils SA</b> 1312 Eclépens
Fenêtres extérieures Bow Window	<b>VILLALU SA</b> 1530 Payerne
Stores et toiles de tente	<b>FAVOROL SA</b> 1023 Crissier
Electricité	<b>SONREL Electricité SA</b> 1010 Lausanne
Chauffage - Sanitaire	<b>VON AUW SA</b> 1028 Préverenges
Ventilation	<b>CALORITEC NIKLES SA</b> 1007 Lausanne
Éléments métalliques	<b>JAPERTECH SA</b> 1024 Ecublens
Serrurerie	<b>JOUX SA</b> 1008 Prilly
Serrurerie	<b>DU PIERRIER Sàrl</b> 1815 Clarens
Portes de garages	<b>IFFLAND Frères SA</b> 1066 Epalinges

Serrurerie parking	<b>PROFILMÉTAL SA</b> 1010 Lausanne
Ascenseurs	<b>OTIS</b> 1000 Lausanne 25
Carrelages	<b>GRISONI Carrelage Sàrl</b> 1800 Vevey
Carrelages	<b>GAILLE Thierry</b> 1350 Orbe
Revêtement de sols	<b>BERSETH Sols SA</b> 1261 Marchissy
Parquets	<b>TISCH-REYMOND W. SA</b> 1004 Lausanne
Plâtrerie - Peinture	<b>VARRIN SA</b> 1008 Prilly
Menuiserie portes-armoires	<b>NORBA Entreprises SA</b> 1610 Oron-la-Ville
Menuiserie portes	<b>RUBATTEL SA</b> 1610 Châtillens
Agencements de cuisines	<b>BRUNO PIATTI SA</b> 1030 Bussigny-près-Lausanne
Nettoyages	<b>NETOK SA</b> 1007 Lausanne
Nettoyages	<b>CARNEVALE Sàrl</b> 1008 Prilly
Aménagements extérieurs	<b>BATIGROUP SA</b> 1700 Fribourg
Aménagements extérieurs	<b>BATAILLARD R. SA</b> 1131 Tolochenaz