



Bureau Bruegger Architecte Fribourg

HOME-ATELIER LA COLOMBIERE

MISERY - FR

Maitre de l'ouvrage

FAH
Fondation Fribourgeoise
en faveur des personnes
handicapées mentales et
IMC adultes

Architectes

BBA, Raphaël Bruegger
Rue de Romont 22
1700 Fribourg

Chef de projet :
Robert Vonlanthen

Ingénieurs civils

Bâtiments:
Brugger & Associés
Ingénieurs conseils SA
Route de Fribourg 5
1723 Marly

Routes et places:
Rhème & Jeanneret SA
Route de la Chassotte 5
1762 Givisiez

Bureaux techniques

Electricité:
BMS Maurice Sclipa
Route de Rosé 49
1754 Avry-sur-Matran

Sanitaire:
Duchain SA
Route de la Glâne 107
1752 Villars-sur-Glâne

Chauffage/Ventilation:
Paul Gauch
Dorfstrasse 30
1735 Giffers

Géotechnique:
CSD Ingénieurs conseils SA
Route de Chantemerle 37
1763 Granges-Paccot

Géomètre

Pierre Guillaume SA
Chemin de la Redoute 9
1752 Villars-sur-Glâne

Coordonnées

Les Grands Prés
1721 Misery
571'450 / 189'100

Conception 1999

Réalisation
Mai 2000 - Juillet 2001

Photos

Typologie pavillonnaire avantageuse sur le plan organisationnel, construction lourde, économique à l'usage comme à l'exploitation: l'établissement répond en tous points aux attentes formulées. 2

1



HISTORIQUE / SITUATION

Besoins d'extension et mise en conformité avec les règlements. FAH, Fondation dédiée aux handicapés mentaux et aux IMC adultes, le Maitre de l'ouvrage exploite à Givisiez, depuis 1984, un foyer qui peut accueillir seize résidents. Ancienne pouponnière, cet établissement ne présentait plus les caractéristiques exigées par les règlements actuels pour une telle affectation. Par ailleurs, le nombre de résidents étant en augmentation, différentes solutions ont été mises à l'examen dès la moitié de la décennie 90, en vue d'une extension.

Ces études ont démontré l'inadéquation entre les besoins à satisfaire et les possibilités pratiques et

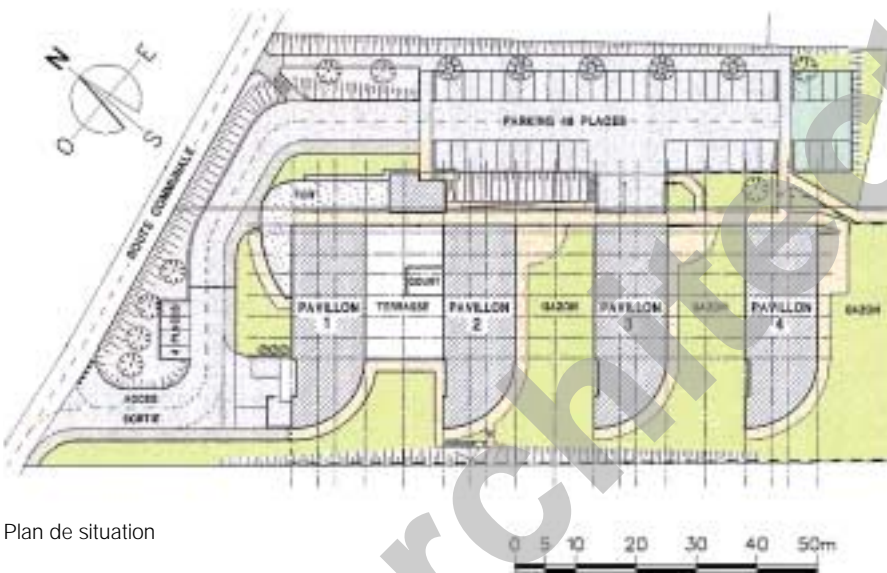
économiques offertes par les lieux. Partant de cette constatation, une recherche a été entreprise pour installer l'établissement sur un autre site de l'ouest fribourgeois.

Le terrain retenu, 13'070 m² à Misery s'insère dans une zone d'activités mixtes (habitation et artisanat) et répond pleinement aux attentes formulées sur la base d'un programme précis.

PROGRAMME

Logements individuels, locaux communs et ateliers. Le nombre de pensionnaires susceptibles d'être accueillis à la Colombière est de vingt-huit, chacun disposant d'une chambre individuelle.





Plan de situation

Aux quelques 1'300 m² consacrés au logement, s'ajoutent 344 m² de locaux communs et 200 m² d'ateliers.

Administration, intendance et personnel amènent à réserver respectivement 98 m², 375 m² et 36 m² supplémentaires, l'ensemble s'inscrivant dans un volume SIA total de 14'680 m³, étagé sur deux niveaux plus un demi étage souterrain.

Le projet correspondant à ce programme s'étend sur une surface qui excède quelque peu les deux tiers de l'aire disponible, laissant ouverte une éventuelle possibilité d'extension.

On accède au site par une route communale située en limite basse de la parcelle, côté nord-ouest, réservant ainsi les faces les plus favorablement exposées au développement du projet de construction.

PROJET

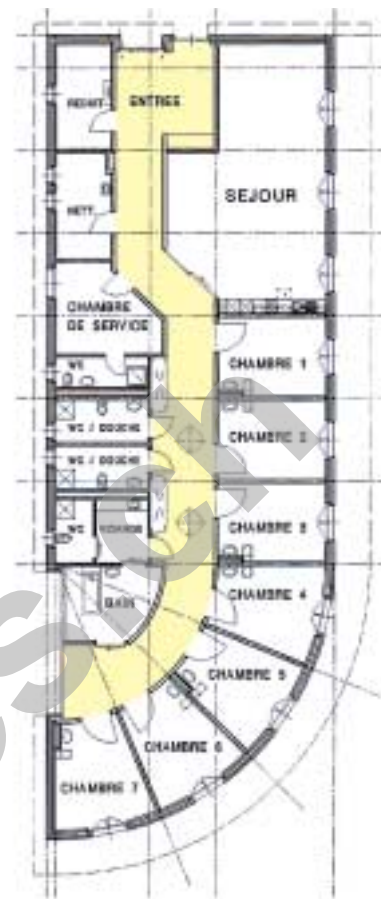
Structures lourdes et volumes répétitifs. Articulé selon une typologie pavillonnaire en forme de peigne, le projet propose quatre unités de sept chambres, étagés dans la légère pente du terrain, sur un rez inférieur et un rez supérieur reliés par ascenseurs et cage d'escaliers. La liaison entre les pavillons s'effectue par un couvert.

Identiques à l'étage supérieur, les constructions comportent à ce niveau les chambres, locaux de services, installations sanitaires et un séjour avec cuisine. Au rez inférieur, différentes options d'aménagements permettent d'installer l'administration, les locaux communs avec une grande salle polyvalente, une cafétéria, la cuisine centrale et les ateliers d'occupation. S'y additionnent différents locaux de service et d'exploitation. Ce dispositif permet de garantir une orientation avantageuse des chambres, séjours et terrasses, identiques pour tous.

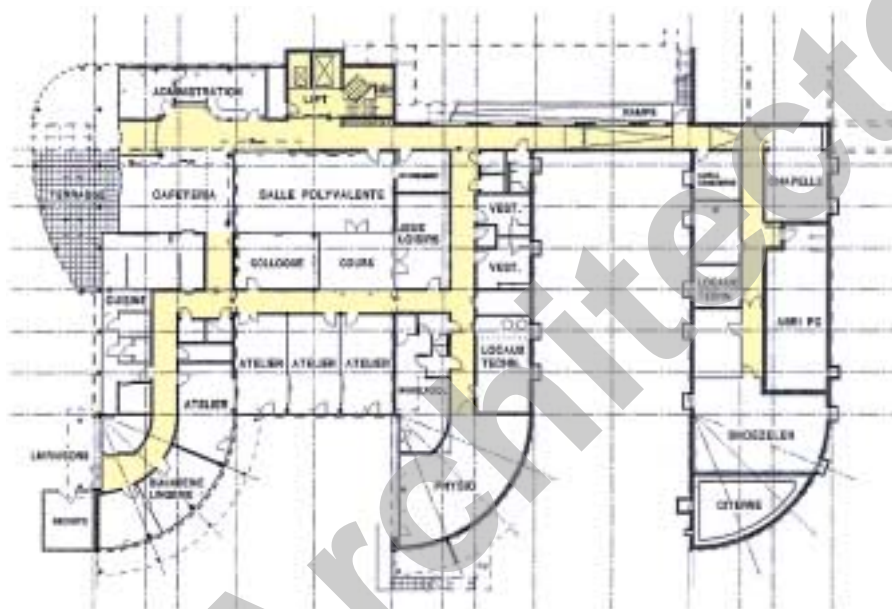
Jugée avantageuse quant à son rapport coût/qualité, la solution d'une construction mixte, en béton armé coulé sur place pour les infrastructures et en béton armé préfabriqué par éléments lourds pour les parties émergentes, a été retenue.

Le parement extérieur présente une structure en béton sablé et côté intérieur, une





Rez supérieur



Rez inférieur

peinture appliquée sur béton lisse répond aux exigences de l'exploitation.

Entre deux, l'isolation interstitielle de 140 mm assure une valeur k de l'ensemble de 0,25 W/m²k.

Pour les toitures, on a retenu également des éléments préfabriqués dotés d'un

complexe isolant/étanche protégé par du gravier.

Des vitrages en alu thermolaqué pour le rez inf. et en PVC pour le rez sup. complètent cette enveloppe aux excellentes qualités d'isolation, économique à la construction et à l'entretien, conformément aux dispositions du programme.

À l'intérieur, carrelages, PVC et lins garnissent les sols suivant l'affectation des locaux, les habitations étant pourvues de finitions murales en "Scandatex", et les parties communes en crépis synthétique.

Des plafonds suspendus équipent les salles, dégagements et ateliers; pour les habitations et les séjours, les plafonds reçoivent un crépi acoustique.

Equipés d'une buanderie centrale et d'un "whirlpool" ainsi que d'appareils sanitaires spécialisés dont des baignoires hydrauliques, des lave-vases et lave-draps, les bâtiments répondent en tous points aux normes actuelles pour ce type d'établissement. Ils s'intègrent de surcroît élégamment dans le site et utilisent rationnellement le terrain d'implantation par ailleurs peu favorable du point de vue de la géotechnique, compte tenu de la présence proche de la nappe phréatique.



Caractéristiques générales

| | |
|-------------------------------------|--------------------------|
| Surface du terrain : | 13'070 m2 |
| Surface brute de planchers : | 3'270 m2 |
| Emprise au rez : | 2'100 m2 |
| Volume SIA : | 14'680 m3 |
| Coût total : | 11'500'000.- |
| Coût au m3 SIA (CFC 2) : | 565.- |
| Nombre d'étages sur rez + combles : | 2 |
| Lieux de vie : | 4 pavillons à 7 chambres |
| Places d'accueil : | 28 |



Seoo

ENTREPRISES ADJUDICATAIRES ET FOURNISSEURS

Liste non exhaustive

Génie-civil, béton armé maçonnerie

Consortium
GRISONI-ZAUGG SA - LOSINGER CONSTRUCTION SA
p.a. Grisoni-Zaugg SA,
Condémine 60
1630 Bulle - 026 / 913 12 55

Eléments préfabriqués

ELEMENT SA
Mariahilfstr. 25
1712 Tavel - 026 / 494 77 77

Façades vitrées portes intérieures en métal

AWA Constructions Métalliques SA
Rte de Chésalles 37-39
1723 Marly - 026 / 436 42 42

Fenêtres synthétiques

Noël RUFFIEUX SA
La Tzintre 63
1637 Charmey - 026 / 927 16 15

Portes automatiques

KABA GILGEN SA
Rte des Avouillons 30
1196 Gland - 026 / 999 60 70

Etanchéité et ferblanterie

GENEUX DANCET SA
Ch. des Neigles 35 a
1707 Fribourg - 026 / 484 82 00

Stores vénitiens et en toile

FAVOROL SA
Clos d'Illens 8
1733 Treyvaux - 026 / 414 95 50

Installations électriques

FASEL G. & Partner SA
Imp. des Ecoreuils 12
1763 Granges-Paccot
026 / 460 77 40

Tableaux électriques

BAUMANN CONSTRELEC SA
Rte de l'Industrie 11
1754 Rosé - 026 / 470 24 25

Luminaires

INTERCOLUX SA
Sous Fey
1643 Gumefens - 026 / 915 92 10

Luminaires

EMALUX SA
Rte de la Glâne 9
1709 Fribourg - 026 / 425 40 20

Interphones Altex

ALTHAUS SA
Rue des Prés 7 a
2605 Sonceboz - 032 / 489 18 41

Citerne à mazout

Xmet AG
Aareweg 23
3270 Aarberg - 032 / 392 26 86

Installation de chauffage

RIEDO Clima AG
Warpelstr. 12
3186 Düringen - 026 / 492 94 00

Installation abri protection civile

Hans HODEL AG
Bümpizstr. 69
3018 Bern - 031 / 997 84 11

Calorifugeage sanitaire joints anti-feu

ISSA SA
Rue Sciobéret 5
1630 Bulle - 026 / 912 56 72

Agencement de cuisines pavillons, bar cafétéria

SARINA CUISINE
Rte du Petit-Moncor 1
1752 Villars-sur-Glâne
026 / 401 20 83

Ascenseurs

Ascenseurs MENETREY SA
Condémine 10
1680 Romont
026 / 652 11 33

Plâtrerie et peinture

M. RIEDO & Fils SA
Rte des Biches 12
1752 Villars-sur-Glâne
026 / 409 77 70

Vitrages intérieurs

ANSERMOT SA
Zone Industrielle
1772 Grolley
026 / 475 31 27

Portes intérieures en bois, menuiserie, revêtements de sols synthétiques et textiles

Edouard HUMBERT & Fils SA
1721 Courtion
026 / 475 35 17

Armoires murales

MB Roger BARRAS
1782 Lossy - 026 / 475 28 43

Système de verrouillage

BREGGER SA
Place de l'Hôtel-de-Ville 1
1700 Fribourg - 026 / 322 52 51

Fourniture carrelages

A. MICHEL SA
Petit-Moncor 11
1752 Villars-sur-Glâne
026 / 408 85 00

Carrelages et céramiques

Carrelages SASSI SA
Rte St-Nicolas-de-Flue 10
1700 Fribourg
026 / 424 65 06

Peinture (pavillons 3 et 4)

Carlo GABAGLIO
Rte du Châno 17
1782 Belfaux - 026 / 475 22 67

Nettoyage du bâtiment

ALOSA Nettoyages SA
Rte de la Vignettaz 7
1705 Fribourg
026 / 424 84 58

Installations frigorifiques

SCHÖNENBERGER Kühlanlagen AG
Warpelstr. 4
3186 Düringen - 026 / 493 10 52

Whirlpool

CORAIL SA
1615 Bossonnens
026 / 947 44 14

Aménagements extérieurs plantations et clôtures

Parcs et Jardins LAUPER SA
Rte de l'Industrie 7
1772 Grolley - 026 / 475 19 12

Aménagements extérieurs plantations et clôtures

Association d'entreprises
MURISSET & Fils SA ZBINDEN Jardins SA
1637 Charmey - 1722 Bourguillon
026 / 927 23 33