

**Maître d'ouvrage**  
RUBAG  
Machines de chantier SA  
Route d'Yverdon 18  
1373 Chavornay

**Entreprise totale**  
Marti Construction SA  
Chemin d'Entre-Bois 29  
1018 Lausanne

**Architectes**  
Frédéric Laurent  
Atelier d'Architecture  
Chemin du Bief 6Bis  
1027 Lonay

**Ingénieurs civils**  
Synaxis SA Lausanne  
Ingénieurs civils SIA/USIC  
Avenue Edouard-Dapples 54  
1006 Lausanne

**Coordonnées**  
Route d'Yverdon 18  
1373 Chavornay

Conception 2013

Réalisation 2014



## SITUATION / PROGRAMME

**Rubag affirme sa présence en Romandie.** Implantée à Birsfelden, dans le canton de Bâle-Campagne où se trouve la maison-mère depuis sa création en 1904, l'entreprise de machines de chantier compte cinq succursales en Suisse alémanique. Souhaitant renforcer sa distribution en Romandie elle décide de construire une halle aux mêmes standards que les autres entrepôts Rubag, avec les codes visuels et la signalétique du groupe. Chavornay est choisie pour sa position géographique centrale, et le terrain pour sa proximité avec l'autoroute.

Sur une parcelle plane non construite, le maître de l'ouvrage programme la réalisation d'une halle d'environ 1'000 m<sup>2</sup> de surface au sol. Décomposée en deux sous-halles distinctes et une zone de bureaux, le projet intègre l'ensemble des aménagements nécessaires à l'exploitation du lieu. La halle principale inclut lift, banc de freinage, pont roulant et zone de lavage des véhicules avec traitement des hydrocarbures par le système biologique Greenpool. La halle secondaire, louée à des tiers, demeure réservée au stockage de matériel.

La zone de bureau couvre 260 m<sup>2</sup> dont 130 m<sup>2</sup> au rez est utilisée par le maître de l'ouvrage, l'autre moitié, au premier étage, étant également louée à des tiers. Une plateforme de 5'500 m<sup>2</sup>, incluant une zone de stationnement,

intègre 2'930 m<sup>2</sup> d'enrobés et une surface d'exploitation en gravier sur 1'300 m<sup>2</sup>.

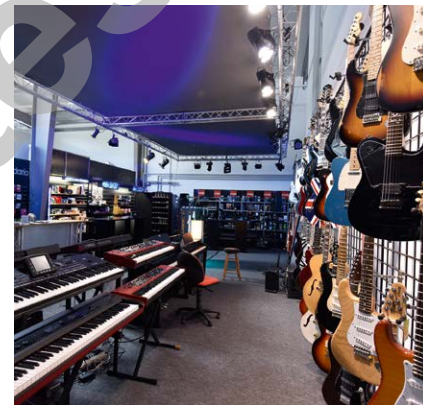
Afin de répondre aux exigences de la collectivité en termes de débit rejeté dans le réseau communal, un bassin de rétention de 80 m<sup>3</sup> a été construit pour permettre la récupération des eaux de l'ensemble de la parcelle.

## CONCEPT / RÉALISATION

**Une halle lumineuse et bien isolée.** Les bureaux du premier étage sont en contact direct avec les puits lumineux en toiture pour éviter l'utilisation d'une lumière artificielle. Avec des finitions en crépis, des faux-plafonds en fibre minérale et un carrelage au sol, les bureaux aménagés en espaces ouverts ou fermés par des cloisons en plâtre, restent simples à modifier selon les besoins.

En façade, pour la clarté et pour garder des proportions adaptées au volume et à la surface du bâtiment, les fenêtres présentent des dimensions supérieures aux tailles standards. Une partie de la zone de stockage est répartie sur un double niveau. Toilettes, vestiaires et douches font partie du programme.





#### Photos

Une halle architecturée, qui reprend les couleurs et le corporate design de l'entreprise.

Une cafétéria garantit la convivialité du lieu de travail. Au niveau technique, le chauffage se fait par le sol pour les bureaux et par aérothermes pour les halles, grâce à une chaudière à gaz.

Constructivement, des pieux ductiles fondent le système des longrines, sur lequel repose un dallage et un escalier en béton armé. La maçonnerie est montée en briques de ciment, tandis que le clos couvert est réalisé en structure métallique avec un bardage et une couverture en panneaux sandwich.

Des palplanches ont été battues pour la réalisation du bassin de rétention. L'ensemble du projet est légèrement surélevé par rapport au terrain naturel afin d'éviter tout risque d'inondation.

## entreprises adjudicataires et fournisseurs

liste non exhaustive

**Gros œuvre**  
MARTI Construction SA  
1018 Lausanne

**Electricité**  
BESANÇON Electricité Sàrl  
1373 Chavornay

**Plâtrerie / Peinture**  
DIVIMINHO Swiss SA  
1073 Savigny

**Serrurerie**  
FIRMANN SA  
1630 Bulle

**Carrelage**  
SASSI Carrelages SA  
1630 Bulle

**Charpente**  
WERTBAU GmbH & Co  
D-78576 Liptingen

**CVS**  
ACQUATHERM Sàrl  
1354 Montcherand

**Chapes**  
LIROM Chapes SA  
2525 Le Landeron

**Menuiserie bois**  
DOORMAX Menuiserie SA  
1030 Bussigny