



REPUBLIQUE ET CANTON DE GENEVE
Département des finances
Office des bâtiments

LA MATERNITÉ (Étape 3)

CONSTRUCTION ET ÉQUIPEMENT (PHASE 3.3) À GENÈVE - GE

ouvrage 2675

Maître de l'ouvrage

République et canton de Genève
Département des Finances
Office des bâtiments
Boulevard Saint-Georges 16
1211 Genève 8

Architectes

Concept, projet et
direction architecturale
SSR 3 architectes et urbanistes SA
Chantal Scaler, José E. Satorre
et Philippe Renaud
Avenue de Sainte-Clotilde 18
1205 Genève

Architectes

Direction des travaux
Beric SA
Rue des Voisins 17
1205 Genève

Ingénieurs civils

Perreten & Milleret SA
Rue Jacques-Grosselin 21
1227 Carouge

Bureaux techniques

Chauffage – Ventilation :
Optitherm-G. Schmidt SA
1257 La Croix-de-Rozon

Sanitaire :

Mike Humbert Sàrl
1217 Meyrin

Electricité :

srg | engineering
Ingénieurs-Conseils Scherler SA
1209 Genève

Façadier :

Buri, Müller + Partner GmbH
3400 Burgdorf

Sécurité incendie :

BG Ingénieurs Conseils SA
1214 Vernier

Acousticien :

AAB-J. Stryjenski & H. Monti SA
1227 Carouge

Physique du bâtiment :

Sorane SA
1209 Genève

Sécurité de chantier :

Orqual SA
1227 Carouge

Traitement des déchets :

Perreten & Milleret SA
1227 Carouge

Géomètre

J.C. Wasser SA
Rue de la Fontenette 23
1227 Carouge

Coordonnées

Boulevard de la Cluse 30
1205 Genève

Phase 3.3

Réalisation 2013 – 2017

Édité en Suisse



HISTORIQUE / SITUATION

Poursuivre. Rares sont les Centres hospitaliers d'envergure internationale situés au cœur des villes. C'est pourtant le cas de celui de Genève qui, constitué de nombreux bâtiments aux affectations et aux styles variés, trouve sa place dans le quartier animé de la Cluse depuis les années 1940. Chargée d'une forte dimension symbolique, la maternité apparaît comme une des pièces maîtresses de ce complexe. Depuis 1997, elle vit une restructuration totale et offre à la popula-

tion des services de grande qualité dans un environnement moderne et agréable. Dans la suite des travaux de démolition, de rénovation, de surélévation ou d'agrandissement entamés il y a plus de dix ans (pour l'étape trois), la maternité achève ici une nouvelle phase importante de son existence. Une étape qui lui permet de devenir, avec une capacité d'accueil de cent quarante et un lits, le plus grand établissement de ce type en Suisse.



CENTRE D'INFORMATION
ARCHITECTURE ET CONSTRUCTION



PROGRAMME

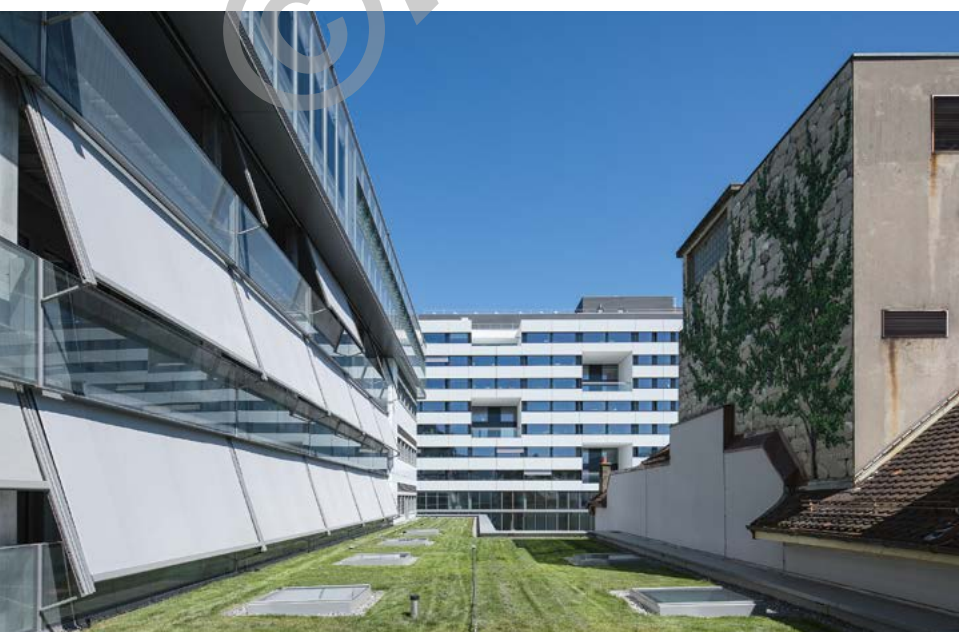
Réunir. Centre de naissance complet, le bâtiment intègre les différents services médicaux ou administratifs indispensables à la marche de l'ensemble. Aux espaces réservés à la néonatalogie, s'ajoutent les chambres d'accouchement, les salles de césarienne, de réanimation ou d'hospitalisation ordinaire. Les surfaces d'accueil, de secrétariat ou d'archives sont regroupées. Les salles de consultation jouxtent les bureaux des médecins, eux-mêmes situés à proximité d'un espace dévolu aux colloques.

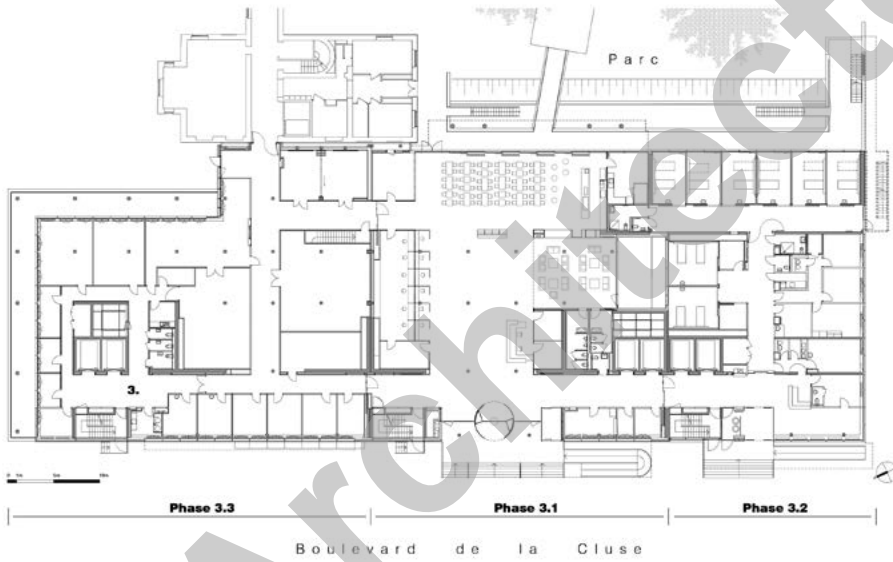
Discrets, divers locaux assurent encore le fonctionnement technique. Facilement accessibles, ils concentrent notamment les fluides médicaux, les installations électriques ou télécoms, les équipements pour le traitement de l'air des blocs opératoires ou les machineries d'ascenseur. Une liaison permanente est en outre assurée avec le reste de l'hôpital.

PROJET

Répondre. Avec son gabarit de R+6+superstructure, le bâtiment s'inscrit en continuité avec la logique établie du Centre hospitalier. Compact, il est implanté parallèlement au boulevard et exploite au mieux le potentiel et les droits à bâtir disponibles. Une typologie avec couloir central de distribution lui permet de profiter d'un ensoleillement optimal et d'une opportune ventilation naturelle. Les distributions intérieures se veulent flexibles, susceptibles de répondre rapidement et à moindre coût aux évolutions de la technologie médicale ou aux dernières tendances des métiers de la santé.

Sous une ossature en béton couplée avec une structure métallique, l'expression générale des façades reste conforme aux précédentes étapes, avec de grandes ouvertures oblongues et une peau extérieure marquée par la présence de verre et de panneaux composites en "Alucobond". L'intérieur propose des revêtements durables, faciles d'entretien et adaptés aux usages spécifiques des locaux. Qu'il s'agisse de sols en granit ou en linoléum, de murs peints ou de faux plafonds en tôle perforée, ces différents matériaux de finition répondent aux normes d'hygiène les plus sévères. Une attention sanitaire obligatoire qui s'étend à tous les équipements techniques,





Plan du rez-de-chaussée



Coupes



du chauffage au renouvellement d'air, de l'électricité à la gestion des eaux, en passant par les épineuses questions de sécurité incendie. Un ensemble de choix complexe encore motivé par des préoccupations écologiques qui visent aujourd'hui à minimiser la consommation énergétique et, demain, à faciliter le recyclage lors d'une démolition que l'on veut lointaine mais que l'on sait inéluctable. L'impressionnante diversité de lois, de directives et de normes propres à ce type d'établissement n'a pas engendré un bâtiment impersonnel ou banal.

La nouvelle construction adopte sans rupture le langage sobre et contemporain souhaité déjà lors de la première étape. Excellentes, la planification et la maîtrise en phase d'exécution ont permis d'absorber les nouvelles problématiques et les modifications de programme sans perdre de vue la notion d'ensemble et sans dépasser les budgets alloués. Le résultat est probant : un édifice intégré à un tissu bâti dense et disparate, une maternité moderne et déjà chère au cœur des Genevois.

CARACTÉRISTIQUES (Phase 3.3)

Surface du terrain	: 11 669 m ²
Surface brute de plancher	: 7 787 m ²
Emprise au rez	: 1 151 m ²
Volume SIA	: 29 637 m ³
Crédit voté	: 73 726 000.- TTC
Coût m ³ SIA (CFC 2)	: 1 118.- TTC
Coût m ³ SIA (CFC 2+3)	: 1 563.- TTC
Nombre de niveaux	: Rez + 6
Nombre de niveau souterrain	: 1



entreprises adjudicataires et fournisseurs

liste non exhaustive

Echafaudages
IMPLENIA SUISSE SA
1213 Onex

Maçonnerie - Béton armé
CONSTRUCTION PERRET SA
1242 Satigny

Dallages pierres naturelles
HARRY BAERLOCHER SA
1227 Les Acacias

Charpente métallique
SOTTAS SA
1630 Bulle

Façades
HEVRON SA
2852 Courtételle

Étanchéité
GEORGES DENTAN GENÈVE SA
1219 Le Lignon

Isolation tuyauteries
ISOLTESA SA
1242 Satigny

Stores
GRIESSER SA
1228 Plan-les-Ouates

Stores toiles
STORAMA AG
3018 Berne

Eclairages intérieurs
LOUIS POULSEN SWITZERLAND AG
6004 Lucerne

Installations électriques
Courant fort
Sonorisation - Evacuation
SEDELEC SA
1227 Carouge

Installations électriques
Courant faible
FÉLIX BADEL & CIE SA
1205 Genève

Distribution BT
TABELEC FORCE
ET COMMANDES SA
1027 Lonay

Canaux d'allèges
LOGOTEM SA
1214 Vernier

Détection incendie
SIEMENS SUISSE SA
1228 Plan-les-Ouates

Revêtement coupe-feu
FIRE SYSTEM SA
1227 Les Acacias

Eclairage de secours
PERFOLUX SA
1032 Romanel-sur-Lausanne

Chauffage - Ventilation
HÄLG & CIE SA
MINO SA
1228 Plan-les-Ouates

MCR
Tableaux CVC
JOHNSON CONTROLS SYSTEMS
& SERVICE SÀRL
1217 Meyrin

Fluides médicaux
TAPERNOUX SA
1233 Bernex

Ouvrages métalliques courants
ARTEFERRO SUISSE SÀRL
1217 Meyrin

Monte-charges pour les lits
ASCENSEURS SCHINDLER SA
1258 Perly

Chapes
CHILLEMI & CIE SA
1204 Genève

Carrelages - Faïences
JEAN LANOIR SA
1227 Les Accacias

Revêtement sol
matière synthétique
MULTINET SERVICES SA
1213 Petit-Lancy

Revêtements acrolyn
ATELIER SERVICES AT SA
1010 Lausanne

Plâtrerie - Peinture intérieure
MICHEL CONA SA
1201 Genève

Portes intérieures en métal
R. MORAND ET FILS SA
1214 Vernier

Portes intérieures bois
menuiserie courante
JOS. BERCHTOLD AG
8049 Zürich

Portes automatiques
DELTA TÜRSYSTEME AG
8049 Zürich

Plafonds suspendus métalliques et
anti-feu - Rails rideaux-lits
R. MAZZOLI SA
1226 Thônex

Vitrerie
LINDNER FASSADEN GMBH
4144 Arlesheim

Mobilier architecte
Mobilier sanitaires médicaux
J. BODENMANN SA
1348 Le Brassus

Nettoyages
MPM FACILITY SERVICES SA
1227 Carouge

Signalétique générale
PELFINI GRAVURE SA
1207 Genève

Triage - Evacuation déchets chantier
TRANSVOIRIE SA
1242 Satigny

Aménagements extérieurs
Travaux de maçonnerie
RAMPINI & CIE SA
1214 Vernier