

ENSEMBLE DE VILLAS DERRIERE LE CHÂTEAU

OUVRAGE FR-32

2007-2008

1618 CHÂTEL-ST-DENIS

NOUVELLE CONSTRUCTION

Maître de l'ouvrage

PR Immobilier Sàrl
Avenue des Alpes 27
1820 Montreux

Architecture

Direction des travaux

PR Immobilier Sàrl
Pascal Richard
Avenue des Alpes 27
1820 Montreux
info@primmobilier.ch

Direction des travaux local

Artisanats et projets
Case postale 38
Grand Rue 42
1616 Attalens
pauli_stephane@bluewin.ch

Béton armé et maçonnerie
COQUOZ CONSTRUCTIONS SA

Biolley-Centre
1615 BOSSONNENS
Tél. 021 947 49 78
Fax 021 947 50 16

Menuiserie extérieure et intérieure

FS AGENCEBOIS SARL

Au Village 47a
1617 REMAUFENS
Tél. 021 948 99 00
f.sauteur@bluewin.ch

Charpente

CHARPENTE F. PERROUD SARL

Chemin des Artisans 46
1616 ATTALENS
Tél. 021 947 50 70
info@fpcharpente.ch

Cuisine

BAU CUISINES SARL

Avenue des Alpes 38a
1914 LA TOUR-DE-PEILZ
Tél. 021 971 11 00
info@baucuisines.ch

Chapes

CARSA SA

Avenue Tivoli 5
1700 FRIBOURG
Tél. 026 322 25 63
info@carsa-sa.ch

Electricité

REALEC SA

Rue Basse-Ville 30
1616 ATTALENS
Tél. 021 947 45 56
realec_sa@bluewin.ch

Serrurerie

MILASSON ROLAND

Route de l'industrie
1615 BOSSONNENS
Tél. 021 948 77 03

Photos: Charliés Robert



SITUATION - ORIENTATION

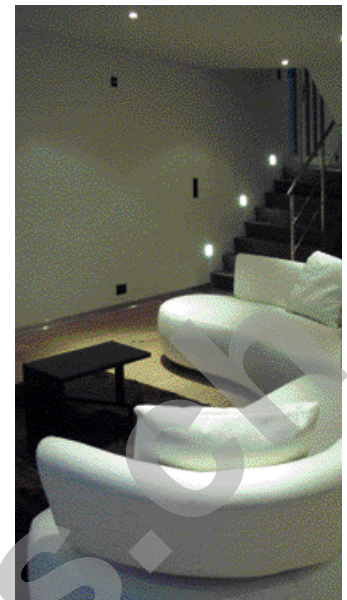
Situé dans le canton de Fribourg, sur l'axe autoroutier Nord-Sud, Châtel-St-Denis présente un positionnement géographique privilégié.

Sa dimension de petite ville permet un contact chaleureux, humain, évitant l'anonymat des grands centres urbains. Grâce à ses nombreux commerces et services, Châtel-St-Denis offre toute l'infrastructure nécessaire sur place. Le lotissement est sis dans un endroit très calme et ensoleillé, à l'orée du Nord du

village. Son orientation Sud-Ouest, dans un cadre verdoyant, bénéficie d'un dégagement sur la vallée.

Sises dans un havre de paix, à proximité de toutes commodités et des écoles, le lotissement propose huit villas de 5,5 pièces jumelées par les garages et trois immeubles de quelques dix appartements en terrasses. Le positionnement global en escalier a été dicté par la déclivité naturelle du terrain. La construction en brique isolante est traditionnelle et de qualité.





CONCEPT

L'implantation a été dictée par la déclivité du terrain. Les immeubles offrent des PPE en terrasses et les villas sont positionnées en escalier par demi-niveaux. Des vitrages isolants très généreux permettent de bénéficier d'une luminosité optimale au coeur des logements.

VILLAS

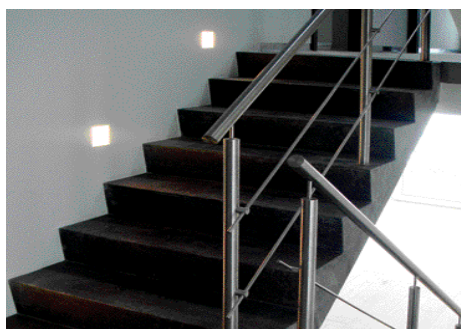
Le lotissement compte quelque 8 villas de 5,5 pièces de 180 m² jumelées par le garage et à demi excavées. La construction en brique isolante est traditionnelle et de qualité. Les façades sont recouvertes d'un crépi blanc. La toiture à deux pans en décalage est recouverte de tuiles anthracite. Toutes les villas disposent d'une terrasse en dallage béton lavé et d'un jardin engazonné. Les places de parc extérieures en abris couverts disposent d'un local de rangement fermé. L'intérieur se veut spacieux, particulièrement à l'étage avec une hauteur très généreuse sous le toit.

La typologie comprend, au rez inférieur une cuisine agencée avec un coin à manger et un grand séjour de 31 m², et au rez supérieur, le hall avec une chambre et un WC (douche en option). L'étage inférieur compte 2 chambres et une salle d'eau et l'étage supérieur reçoit une chambre avec une salle d'eau. Le sous-sol accueille un local technique et une buanderie.

Par souci d'entrer dans les énergies renouvelables, le chauffage se fait par pompe à chaleur PAC avec un système air/air. La distribution se fait au sous-sol dans les logements.

APPARTEMENT EN TERRASSES

Trois immeubles verront prochainement le jour et ponctueront le projet dans son entier. Ils offriront une dizaine d'appartement en terrasses surplombant le lotissement de villas.



Chauffage et sanitaire
PILLER & KRATTER SA
 1632 RIAZ
 Tél. 026 912 98 04
 pillerkratter@bluewin.ch

Terrassement et aménagements extérieurs
FUCHS CONSTRUCTION SARL
 1315 LA SARRAZ
 Tél. 026 912.31.94
 info@construction-fuchs.ch

Plâtrerie, peinture intérieure-extérieure,
 Isolation périphérique
THUILLARD SARL
 Case postale
 1617 REMAUFENS
 Tél. 021 948 04 18
 thuillardsarl@bluewin.ch

Etanchéité et ferblanterie
DENTAN G. SA
 Route de Fenil
 1809 FENIL-SUR-CORSIER
 Tél. 021 925 95 95
 bernard.grognuz@dentan.ch

Ingénieur civil
JEAN-MARC RUFFIEUX
 Chemin de Bellevue 55
 1618 CHÂTEL-STDENIS
 Tél. 021 948 72 40
 jmring@bluewin.ch

Ascenseur
MENETREY SA
 1680 ROMONT
 Tél. 026 651 91 63
 amr@menetreylift.ch

Stores et toiles solaires
GRIESSER STORES SA
 Avenue des Boveresses
 1000 LAUSANNE 21
 Tél. 021 623 92 80
 cyril.albano@griessler.ch

Travaux serrureries
ESPACE METAL SARL
 Route de Blonay 128
 1814 LA TOUR-DE-PEILZ
 Tél. 021 921 45 45