

Maître de l'ouvrage
Addax Petroleum SA.

Entreprise générale
Unirenova SA,
Rénovation et transformation.
Collaborateurs:
M. Serge Meyer,
M. Ivan Muller.

Architecte d'intérieur
Glauco Lombardi,
Chemin de la Gravière 4,
1227 Carouge.

Ingénieur civil
DBI Bernard Duclos,
Case postale 212,
1211 Genève 4.

Bureau technique
Chauffage/Ventilation/Climatisation/
Régulation:
BR Climatic SA,
Route de Denges 40,
1027 Lonay.

Coordonnées
Rue Michel-Servet 12,
1206 Genève.

Conception 1996

Réalisation 1997

1



HISTORIQUE/SITUATION

Le Maître de l'ouvrage, spécialisé dans le courtage des matières premières, partageait ses locaux entre deux adresses différentes, à Genève.

Parallèlement à l'évolution heureuse de ses affaires, il prit la décision de regrouper ses activités dans des locaux communs, acquis en copropriété au rez supérieur et partiellement, au rez inférieur de l'immeuble 12, rue Michel-Servet, à l'angle du Chemin Thury.

Un concours, lancé sur invitations à plusieurs architectes, a permis de dénombrer diverses solutions d'aménagements; le projet retenu et réalisé répond de façon optimale aux divers critères de base réunis et se distingue notamment par la simplicité du système de circulations.

Caractérisé par des délais d'exécution très courts, le chantier s'est développé sur six mois, conformément aux exigences fixées par le Maître de l'ouvrage à l'entreprise générale chargée de la réalisation.

2



PROGRAMME/PROJET

Lumière naturelle, niveaux phonique et esthétique: satisfaire au meilleures conditions. L'aménagement projeté impliquait l'entière démolition des bureaux existants, ne laissant que le système porteur et les façades: cloisons, chapes, plafonds, installations techniques ont laissé place à un volume redistribué sur la base d'un plan totalement révisé, incluant en particulier le percement d'une dalle pour construction d'un escalier central. L'organisation obtenue, fonctionnelle, permet d'installer des postes de

travail modernes pour quarante-cinq courtiers et divers bureaux pour la direction, des salles de conférence et une cafétéria.

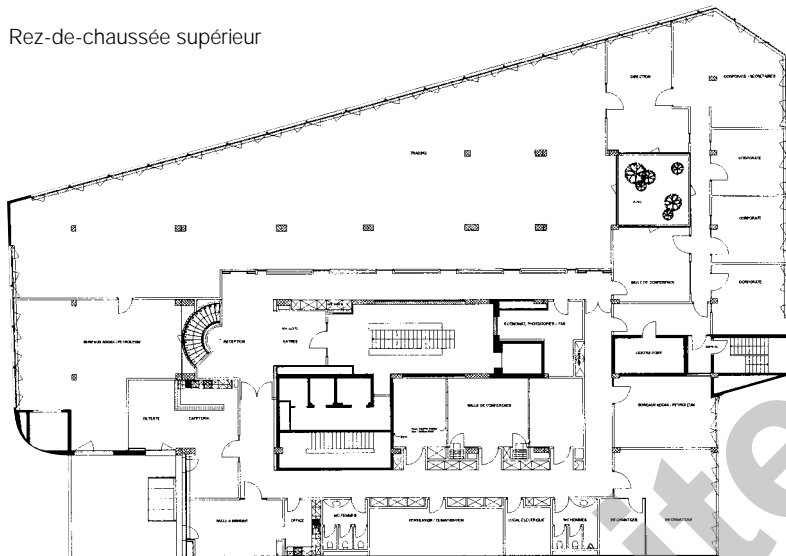
L'ensemble de ces espaces bénéficie d'une ventilation, la salle de "trading" étant dotée d'un système de rafraîchissement par plafond radian, tandis que l'important réseau câblé, induit par les équipements informatiques et de télécommunication, trouve place dans un faux-plancher technique, accessible en tout temps.

Le choix de matériaux tels que faux-plafond acoustique en bois sur le hall d'en-

trée, ou en métal micro-perforé dans les autres locaux, revêtement "Scandatex" sur cloisons type "Knauff", moquettes en plaques de 60 x 60 cm sur les faux-planchers, répond à une définition qualitative globale, tout en satisfaisant à des critères de vitesse de mise en oeuvre.

Le nouveau cloisonnement a fait l'objet d'une attention toute particulière, tant sur les plans esthétique, phonique, acoustique que visuel: des parois vitrées en serrurerie répondent à satisfaction aux caractéristiques ainsi définies, lesquelles relèvent par ailleurs d'un standard général élevé, affirmant la marque d'une forte représentativité.

Rez-de-chaussée supérieur



Caractéristiques générales

Surface brute de plancher:	1'590 m ²
Volume SIA:	5'220 m ³
Nombre étages:	rez inf. et rez sup.

Photos

Redistribution des espaces, adaptation aux techniques modernes du domaine tertiaire, confort et représentativité s'ajoutent à un système de circulation simple et efficace.

Seo

ENTREPRISES ADJUDICATAIRES ET FOURNISSEURS

Liste non exhaustive

Maçonnerie	VAUCHER SA 1226 Thônex
Ferblanterie	COUFERAP SA 1227 Carouge
Stores à lamelles	GRIESSER SA 1217 Meyrin
Installations électriques - Installations courant fort	ÉLECTRICITE PLAINPALAIS SA 1205 Genève
App. courant faible - Installations courant faible	SECURITON SA 1205 Genève
Installations ventilation et chauffage - Conditionnement d'air	BR CLIMATIC SA 1027 Lonay
Installations sanitaires - Appareils sanitaires courants	G. CONSTANTIN SA 1211 Genève 24
Agencements de cuisine	GETAZ ROMANG SA 1211 Genève 7
Ascenseurs - Monte-charge	ASCENSEURS SCHINDLER SA 1211 Genève 17
Ouvrages métalliques courants	H. GIORGIS & H. LUGASSY 1217 Meyrin
Menuiserie courante	CIB COOPERATIVE DE L'INDUSTRIE DU BOIS 1225 Chêne-Bourg
Systèmes verrouillage	TAVELLI NOVERRAZ SA 1211 Genève 1
Fermetures intérieures	L'ARCADE 1205 Genève
Cloisons amovibles - Peinture	MAZZONI SA 1211 Genève 24

Cloisons mobiles	HUPPE FORM SA 1009 Pully
Paroi en pavé de verre	JEAN-PIERRE CONTI 1217 Meyrin
Sols sans joints - Revêtement sol synth., etc.	LACHENAL SA 1211 Genève
Carrelages	JEAN LANOIR SA 1213 Petit-Lancy
Revêtements sol en bois	REYMOND DECORATION SA 1226 Thônex
Faux-planchers tech.	LENZLINGER SOHNE AG 8606 Nänikon
Plafonds en métal	ENTEGRA SA 1219 Le Lignon
Nettoyage du bâtiment	C. MESSERLI SA 1206 Genève
Jardinage	B.E.P. SA 1226 Thônex
Meubles	TAGLIABUE 1227 Carouge
Coffre-fort	BUROROY SA 1205 Genève
Eclairages spéciaux	SECURISYS SA 1215 Genève
Rangements	VIMI-NEON CHAMPENDAL 1228 Plan-les-Ouates
	COMPACTUS AG 8362 Balterswil