

ouvrage 2544

Maître de l'ouvrage
La Scie SA
Rue Fendt 2
1201 Genève

Entreprise générale
Induni & Cie SA
Avenue des
Grandes-Communes 6
1213 Petit-Lancy

Architectes
Dominique Grenier
Architectures SA
Rue Fendt 2
1201 Genève

Ingénieurs civils
Sbing sa
Rue Joseph-Girard 18
1227 Carouge

Bureaux techniques
CVSE :
rigot + rieben engineering sa
Chemin du Château-Bloch 17
1219 Le Lignon

Géotechnique :
Karakas & Français SA
Avenue des Boveresses 44
1010 Lausanne

Ingénieur acoustique:
Décibel Acoustique,
Christian Zufferey
Rue de la Muse 1
1205 Genève

Dépollution :
Alterego Concept SA
Avenue des Morgins 45
1213 Petit-Lancy

Ingénieur sécurité :
Protectas SA
Impasse Colombelle 8
1218 Grand-Saconnex

Planificateur :
3demArch Sàrl
Avenue des Alpes 52
1023 Crissier

Coordinateur sécurité :
Orqual SA
Rue Baylon 2bis
1227 Carouge

Architecte paysagiste :
Gilbert Henchoz
Architectes Paysagistes
Associés SA
Chemin de la Montagne 136
1224 Chêne-Bougeries

Géomètre
HKD Géomatique SA
Chemin de l'Echo 3
1213 Onex

Coordonnées
Chemin de la Scie
1290 Versoix

Conception 2011

Réalisation 2013 – 2015

Edité en Suisse



SITUATION

Une nouvelle identité pour l'entrée sud de Versoix.

Le long de la Route Suisse, sur la commune de Versoix, quelques 10 000 mètres carrés de terrain ont trouvé leur future affectation. Un centre commercial, industriel et artisanal s'y est implanté. Ce projet à occupation mixte signe une étape de renouveau pour la commune offrant un nouveau visage à l'entrée Sud. En plus d'une nouvelle visibilité, ce complexe donne l'opportunité de démarrer

la construction de la route de la Scie, qui contournera le bourg et desservira les quartiers Ouest de Versoix.

HISTORIQUE

Un secteur à l'abandon depuis plusieurs années. Situé en plein couloir aérien, il était exclu de construire du logement sur cette parcelle. Un plan localisé de quartier a alors été élaboré en 2008, inscrivant le chantier dans une





me importante engagée aux quatre coins du territoire de Versoix. Ce qui a permis de créer également un nouveau cheminement entre les zones d'habitation de la Pelotière et le reste de la commune. Ces liaisons passeront également par le futur parc public du Molard qui verra le jour sur l'actuelle place des forains.

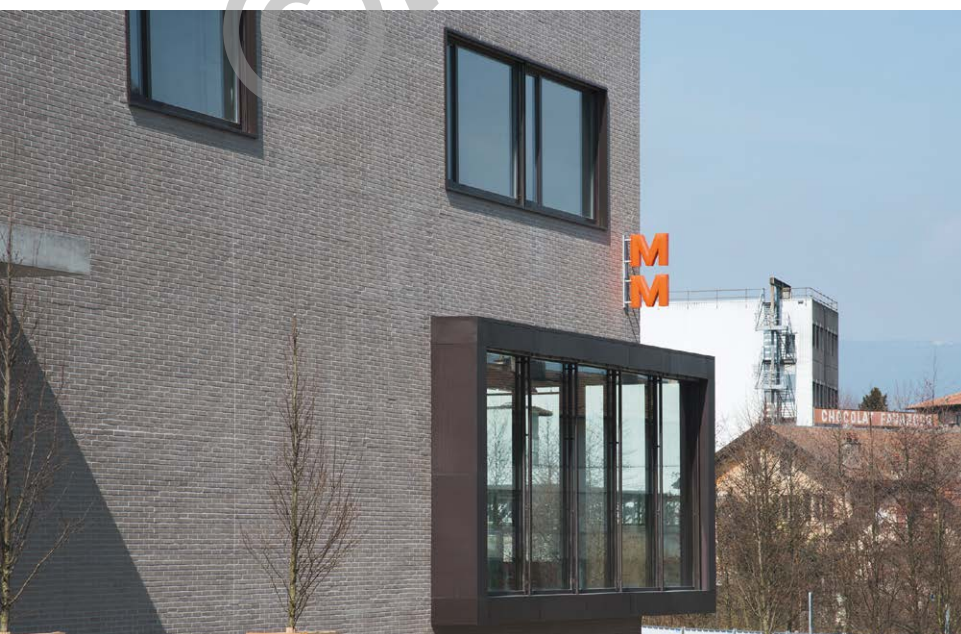
PROGRAMME

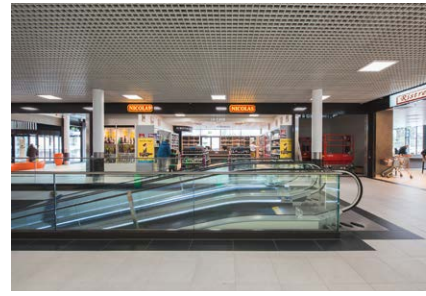
Première zone mixte dans le canton. L'idée du projet était de créer quelque chose de nouveau et d'innovant et de s'éloigner de la zone industrielle traditionnelle. Ce nouveau quartier est ainsi composé au deux tiers de surfaces industrielles et artisanales et un tiers est destiné à des surfaces commerciales créant la première zone mixte de ce type dans le canton. Sur un terrain de 10 000 mètres carrés, le complexe commercial est réparti en deux volumes reliés par un parking à ciel ouvert.

Une rampe d'accès permet d'arriver sur la toiture du rez-de-chaussée du bâtiment principal. Au rez-de-chaussée de ce bâtiment, une Migros 2M s'est installée sur quelque 3 000 mètres carrés, remplaçant ainsi celle située derrière la gare de Versoix. Au premier et deuxième étage, se situent les locaux destinés à des activités commerciales, industrielles et administratives. Ces surfaces sont proposées à la vente sous forme de lots en PPE. À terme, ce complexe mixte accueillera une centaine de places de travail et plusieurs commerces. Un parking souterrain de deux niveaux complète le projet.

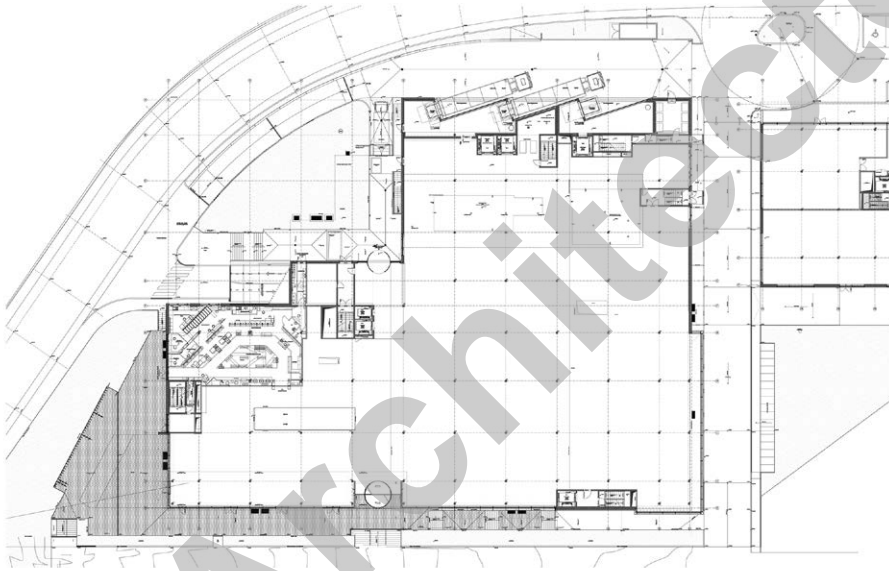
PROJET

230 000 briquettes posées en façade. Les façades sont travaillées tout en horizontalité avec des vitrages qui tournent tout autour du bâtiment. Recouvertes de briquettes de couleur ocre, les façades rappellent les bâtiments industriels des années vingt. Cet aspect industriel, mais en même temps chaleureux, allie un caractère urbain et commercial tout en respectant le style architectural de la commune. Le bâtiment principal comporte un avant-toit marquant l'entrée du complexe commercial. L'intérieur a été laissé brut en fonction des besoins des futurs preneurs.

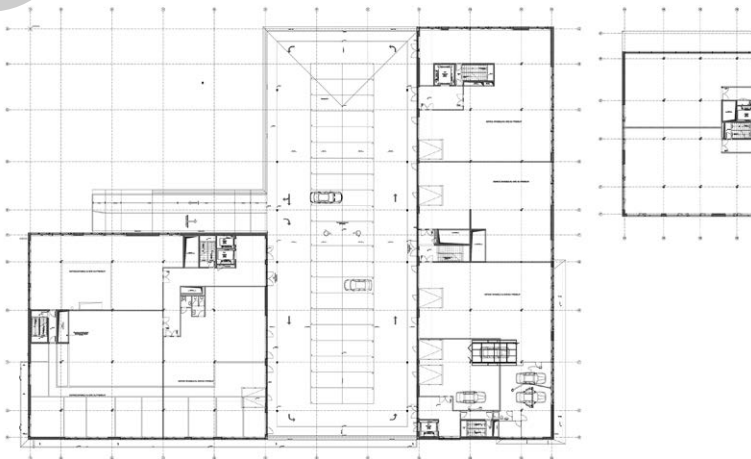




Plan du rez-de-chaussée



Plan du 1er étage





Dans les zones communes, on retrouve au sol du carrelage. Les murs et les plafonds sont laissés en béton apparent.

Le bâtiment répond au label Minergie et sont raccordés au circuit de pompage de l'eau du lac qui dessert également les zones Espace-Versoix et Versoix-Centre-Ville. Ce circuit de pompage permet de chauffer et refroidir le bâtiment grâce au couplage de pompes à chaleur. Des panneaux solaires installés en toiture viennent en appoint pour chauffer l'eau chaude sanitaire.

Des aménagements extérieurs ont été créés afin de favoriser la biodiversité et d'encourager les aménagements naturels. Un entretien différencié des surfaces ainsi que l'abandon de l'utilisation d'engrais et de pesticides ont été favorisés permettant ainsi de répondre au Label Nature et économie. Des aménagements ont aussi été pensés pour compenser les arbres abattus avant les travaux. Des voies piétonnes et cyclables sécurisées vont être mises en place entre le site, la gare et le centre-ville de Versoix. L'accès en est également facilité par la présence de la gare, située à trois minutes à pieds et des bus TPG desserviront la zone.

Lors de la phase de gros œuvre, le défi a été de composer avec la présence de la nappe phréatique dont le niveau est de 2,5 mètres au-dessus

du fond de fouille, nécessitant la réalisation de travaux spéciaux dont la mise en place de palplanches et de tirant d'ancrage. Pendant la mise en place des palplanches par vibrofonçage, un contrôle permanent a été installé auprès de certains voisins et des CFF afin d'éviter toute répercussion des travaux sur les voies passant à proximité du chantier et des habitations.

Photos

230 000 briquettes posées en façade donne au nouveau centre commercial La Scie un caractère industriel d'antan.

CARACTÉRISTIQUES

Surface du terrain	:	10 000 m ²
Surface brute de planchers	:	18 000 m ²
Emprise au rez	:	4 300 m ²
Volume SIA	:	70 519 m ³
Nombres de lots	:	14
Nombre de niveaux	:	Rez + 2
Places de parc extérieures	:	24
Places de parc intérieures	:	174



entreprises adjudicataires et fournisseurs

liste non exhaustive

Terrassements
Aménagements extérieurs
INDUNI & CIE SA
1213 Petit-Lancy

Echafaudages
J.D.S. ÉCHAFAUDAGES SA
1242 Satigny

Maçonnerie
INDUNI & CIE SA
1213 Petit-Lancy

Ferblanterie - Etanchéité
G. DENTAN GENÈVE SA
1219 Le Lignon

Fenêtres PVC
VERALUPLAST SA
1122 Romanel-sur-Morges

Façade fenêtres alu
Portes extérieures alu - Serrurerie
ALUCONCEPT FACE INTEC
1214 Vernier

Façade briques terre cuite
LIBELA MONTAGE SÀRL
1007 Lausanne

Stores
GRIESSER SA
1228 Plan-les-Ouates

Electricité
FÉLIX BADEL ET CIE
1205 Genève

Tableaux électriques
SCHAUB SA
1222 Vézenaz

Incendie
SICLI
MATÉRIEL-INCENDIE SA
1228 Plan-les-Ouates

Sprinkler
VIANSONE SA
1217 Meyrin

Obturation coupe-feu
FIRE SYSTEM SA
1227 Les Acacias

Chauffage - Ventilation
THERMEX SA
1214 Vernier

Sanitaires
GEORGES CONSTANTIN SA
1228 Plan-les-Ouates

Ascenseurs
OTIS SA
1228 Plan-les-Ouates

Chapes
MULTISOL CHAPES SA
1227 Carouge

Carrelages
JACQUES MASSON SA
1290 Versoix

Sols sans joints
FAMAFLOR SA
1228 Plan-les-Ouates

Portes intérieures bois
WIDER SA
1110 Morges

Jardins
Aménagements extérieurs
LEONELLI ET FILS
1232 Confignon