

VILLAS SOUJET

TROIS VILLAS MITOYENNES MINERGIE® À VESSY - GE

ouvrage 2596

Maîtres de l'ouvrage
Privé

Architectes du concept
Paley Architectes Sàrl
Chemin du Hameau 27
1255 Veyrier

Architectes d'exécution
Nicoucar&Steininger
Atelier d'architecture
Rue des Moraines 18
1227 Carouge

Entreprise générale
Edifea SA
Chemin du Château-Bloch 11
1219 Le Lignon

Chef de projet :
Cédric Jahier

Ingénieurs civils
Reis Ingéniering Sàrl
Route des Jeunes 5D
1227 Les Acacias

Bureaux techniques
CVS :
Planair SA
Rue du Crêt 108a
2314 La Sagne

Thermicien :
Archiwatt Sàrl
Chemin de la Montagne 2
1224 Chêne-Bougeries

Géomètre
MBC ingéo SA
Route de Troinex 33
1234 Vessy

Coordonnées
Chemin du Soujet 20
1234 Vessy

Conception 2014

Réalisation 2016



SITUATION / CONCEPT

Une situation idéale aux portes de Genève. Ce projet de trois villas jumelées par les garages a été réalisé en lieu et place de l'ancienne bâtisse située sur une parcelle de 1074 m² dans la paisible commune de Vessy. À quelques minutes à pied de l'axe principal de la commune et des rives de l'Arve, les villas bénéficient d'une grande tranquillité tout en étant proches des transports publics, des écoles, ainsi que du centre sportif du Grand Donzel.

Chacune d'entre elle est répartie sur trois niveaux avec au sous-sol une salle de jeux, une cave, un dépôt, une buanderie et un local technique. Le rez-de-chaussée est réservé aux pièces de vie avec une entrée, une salle à manger, un séjour, la cuisine et un WC visiteurs. À l'étage, on retrouve les chambres à coucher dont une suite parentale avec salle de bains.



Edité en Suisse



PROJET

Un style à la fois contemporain et traditionnel. Le souci du maître de l'ouvrage était d'intégrer au maximum ces nouvelles constructions dans le bâti existant. Dans cette optique, un toit à deux pans a été privilégié sur chacune des villas qui sont reliées les unes aux autres par un garage individuel. Côté rue, les façades sont sobres. Côté jardin, les façades sont caractérisées par de larges baies vitrées que ce soit au rez-de-chaussée ou un premier étage qui, lui, bénéficie d'un généreux balcon. Les parapets sont en verre transparent afin d'apporter une légèreté visuelle ainsi qu'un maximum de lumière naturelle.

À l'intérieur, les volumes sont généreux avec des sols en parquet dans les pièces de vie et en carrelage dans les pièces d'eau. Les cuisines sont ouvertes sur les séjours qui jouissent d'une cheminée. On retrouve la transparence du verre sur la paroi délimitant la cage d'escaliers qui monte à l'étage. Celle-ci joue ainsi un rôle de garde-corps sans assombrir les volumes intérieurs.

Les trois villas ont été réalisées avec l'intention d'apporter une haute performance thermique labellisée Minergie®, et possèdent donc des triples vitrages et une ventilation double-flux. Des panneaux solaires ont été installés en toiture afin de chauffer l'eau chaude sanitaire.

Le système de chauffage est composé d'une pompe à chaleur avec une unité extérieure intégrée dans un saut de loup afin d'éviter les nuisances sonores pour les riverains. Chacune des villas possède un espace extérieur se composant d'un espace terrasse se prolongeant sur un grand jardin. Afin de garantir l'intimité de chacun, une clôture avec des haies persistantes et des pare-vues délimitent les espaces extérieurs.

Toutes ces caractéristiques rassemblées pour un résultat tout en élégance et en discrétion s'intégrant parfaitement dans la charmante commune de Vessy.

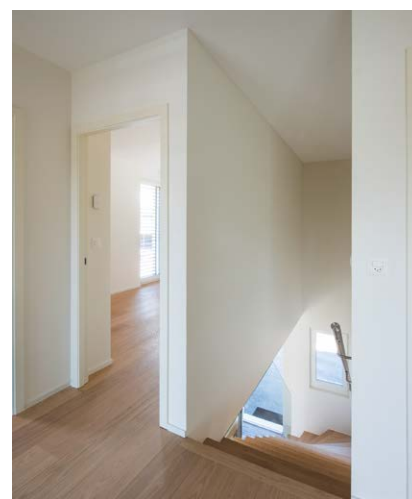


Photos

Les trois villas jumelles marient un style à la fois contemporain et traditionnel.

CARACTÉRISTIQUES

Surface du terrain	:	1'076 m ²
Surface brute de planchers	:	580 m ²
Emprise au rez	:	83 m ²
Volume SIA	:	3 174 m ³
Nombre d'appartements	:	3
Nombre de niveaux	:	Rez + 1
Nombre de niveau souterrain	:	1
Places de parc intérieures	:	6



entreprises adjudicataires et fournisseurs

liste non exhaustive

Désamiantage
ECODEFI SA
1205 Genève

Terrassements et maçonnerie
Béton armé
BPH CONSTRUCTIONS SA
1227 Carouge

Echafaudages
ROTH ÉCHAFAUDAGES SA
1214 Vernier

Construction en bois
TSCHOPP CHARPENTE SÀRL
1292 Chambésy

Crépiage façade
Plâtrerie - peinture
AM & IMMORÉNOVA SA
1227 Carouge

Ferblanterie - Couverture
GENOLET TOITURE CONCEPT SA
1227 Carouge

Fenêtres
TRIPLAST SA
1530 Payerne

Stores à lamelles
CONTACT STORES SÀRL
1219 Le Lignon

Installations électriques
SALVISBERG ÉLECTRICITÉ SA
1203 Genève

Distribution de chaleur
LÉMAN FLUIDES SA
1213 Petit-Lancy

Éléments métalliques extérieur
SVS SERRURERIE DE VERSOIX SA
1290 Versoix

Éléments métalliques intérieur
MDESIGN OSMANI SA
1564 Domdidier

Chapes
LAÏK SA
1072 Forel (Lavaux)

Carrelages - Parquets
MULTINET REVÊTEMENTS SA
1213 Petit-Lancy

Fumisterie
FISA SA
1226 Thônex

Portes et armoires intérieures
SPACES SUISSE SÀRL
1227 Carouge

Agencement de cuisine
TEK CUISINES SA
1227 Les Acacias

Aménagements extérieurs
PRO-JARDIN & BÂTIMENTS SÀRL
1228 Plan-les-ouates