



"MEDIA-MARKT" CENTRE COMMERCIAL

CONTHEY - VS

Maitre de l'ouvrage

Tivona Jota AG
Schäferweg 18
4019 Basel

Délégué du M.O.

Stokar + Partner AG
Marcel Rietschi
Dornacherstrasse 50
4053 Basel

Entreprise générale

HRS
Hauser Rutishauser Suter SA
Route de Beaumont 12
1700 Fribourg
Chef de projet : Claude Muller
Chef de chantier : Thierry Heyd

Architectes

Projet :
Rudaz & Rudaz
Thierry et Christophe Rudaz
Avenue Pratifori 10
1950 Sion
Dessin :
Ducksch + Anliker Architekten AG
Jurastrasse 18
4900 Langenthal

Contrôle de qualité

Marchand & Partner AG
Ingenieure Planer
Laubeggstrasse 70
Postfach 198
3000 Bern 32

Ingénieurs civils

Structures béton, métal,
préfabriqués :
ICA
Ingénieurs Civils et Associés SA
Route des Daillettes 21
Case postale 139
1705 Fribourg
Giratoire :
Transportplan Sierre SA
Avenue du Général-Guisan 12
3960 Sierre

Bureaux techniques

Electricité & MCR:
Betelec SA
Ing.-Conseil en Electricité
Chemin de Chantemerle 14, CP 27
1010 Lausanne 10
Etudes CVCS et Sprinkler :
Jaquier D. Sarl
Bureau d'ingénieurs CVCS
Route de la Glâne 15, CP 180
1709 Fribourg
Sécurité feu :
Tuffli Hautle & Partner AG
Ingenieure u. Planer
Eigerplatz 5
3007 Bern
Géologue:
Terraplan
Planification - Surveillance -Expertises
Rue des Platanes 31
1752 Villars-sur-Glâne

Géomètre

BSS SA
Berthouzoz - Salamin - Sermier
Bureau d'ingénieurs et géomètres
Avenue de la Gare 39
1964 Conthey

Coordonnées

Route Cantonale 11
1964 Conthey

Conception 1999 - 2000

Réalisation 2001 - 2002



HISTORIQUE / SITUATION

Secteur d'implantation privilégié. La zone d'activités commerciales d'Antzere, idéalement située à la porte de Conthey à proximité des grands commerces Jumbo et Conforama, offre un accès facile par transports privés, via la jonction autoroutière immédiatement voisine et exerce une attraction considérable sur le bassin de population bas-valaisan, de Sion à Martigny. Sur une parcelle rectangulaire de 10'537 m², le projet de centre d'achat, initié dès 1996 par les architectes Rudaz et Rudaz avait pour programme 5'000 m² de surface de vente répartis sur plusieurs commerces avec dépôts et bureaux.

En 1999, la société Tivona Jota s'intéresse au projet et en décide la réalisation, avec Media-Markt comme principal locataire.

PROJET

Intégration dans les volumes existants. Le bâtiment circonscrit l'espace ouvert défini par les volumes Jumbo et Conforama; il s'adresse au rond-point liant la route cantonale à la bretelle d'autoroute.

Sa position dégage à l'avant un espace réglant les accès aux deux niveaux du magasin.





Dégagé du sol, le volume rectangulaire abrite un parking ouvert et lumineux, en relation avec l'entrée inférieure.

Aux deux-tiers de la face principale, le volume se creuse et s'élève pour accueillir la passerelle et la terrasse du café, espaces de transition vers le mall, abrités par une marquise horizontale projetée sur l'avant. Le volume est simple, hiérarchisé par le volume haut du mall et des bureaux, son horizontale supporte les généreuses enseignes des commerçants.

Au rez supérieur, l'étage principal dédié aux commerces s'organise autour de l'espace sur-élevé du mall, au travers de volumes plus bas accueillant caisses et réception. Ces derniers

supportent les bureaux du côté ouest, les agrégats de ventilations du côté est. Le mall, accessible depuis le rez inférieur par un escalier et un bloc d'ascenseurs, s'ouvre au sud vers le café et la passerelle; il est éclairé naturellement par de grands vitrages ouverts vers l'est, au dessus de l'espace des caisses.

Au rez inférieur, le parking couvert de 130 places ouvert sur trois faces s'adosse au nord sur un mur de béton percé d'une grande vitrine. On franchit cette dernière pour atteindre le premier commerce puis l'escalier ou le monolithe vertical des ascenseurs, au travers de l'espace dilaté du hall inférieur.

A l'étage, les bureaux organisés en ligne s'ouvrent sur le mall et offrent une bonne vision des caisses. Le volume fermé adjacent contient les agrégats de ventilation. L'appartement du concierge se développe autour d'un petit patio ouvert au sud.

La structure porteuse de la halle est réalisée en béton et métal, sur une fondation en béton. L'enveloppe est constituée de tôles Sinus SP 27 sur isolation de 12 cm en façades et SP 80 sur isolation de 14 cm et étanchéité Sarnafil sans alourdissement en toiture.

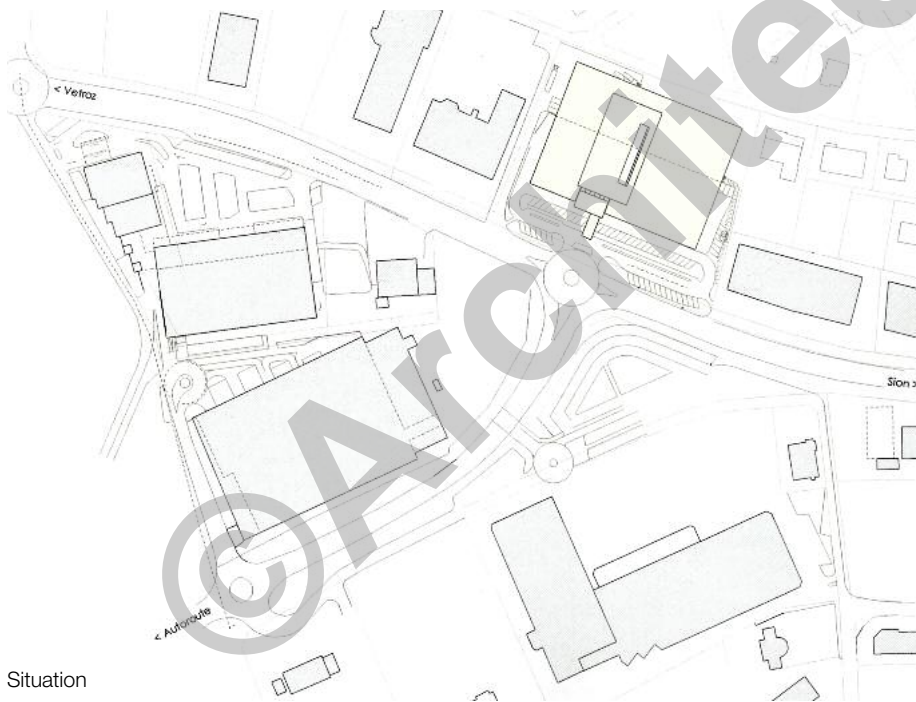
Autre élément marquant du projet, l'interaction entre les installations telles que éclairage de secours, détection incendie, téléphone, sonorisation, EIB, MCR, surveillance vidéo et effraction, font de ce bâtiment l'exemple concret des possibilités technologiques actuelles.

Au chapitre des techniques, notons encore la production de chaleur centralisée, au gaz naturel, assurant le chauffage des zones de bureaux, dépôts et sas d'entrées.

Les zones de vente sont chauffées en hiver et rafraîchies en été au moyen de 7 centrales de traitement d'air de type "toiture", équipées chacune d'un générateur atmosphérique à gaz pour le chauffage et d'un groupe de froid à détente directe pour le rafraîchissement.

Le groupe de froid fonctionne en pompe à chaleur jusqu'à +5°C de température extérieure.

Le programme est complété par une installation Sprinkler assurant la protection incendie de l'ensemble du bâtiment. L'éclairage zénithal en bande sert d'exutoire de fumée.



Situation

Photos

Très étendu, le bâtiment s'intègre bien aux volumes déjà construits de la zone commerciale.





Coupe transversale

Caractéristiques générales

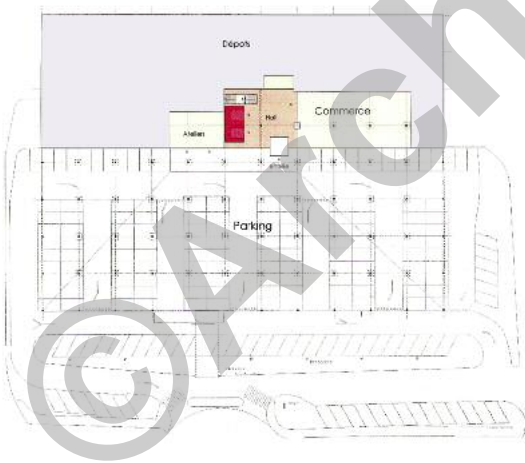
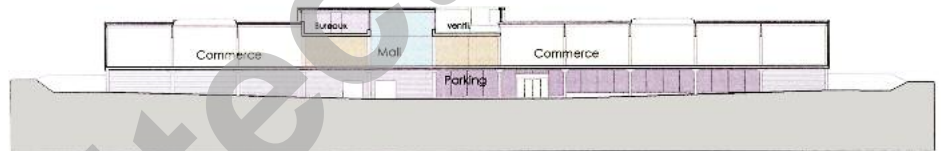
Surface du terrain :	10'537 m ²
Surface brute de planchers :	8'970 m ²
Emprise au rez :	5'720 m ²
Volume SIA total :	52'320 m ³
Nombre de niveaux :	3

Répartition des surfaces :

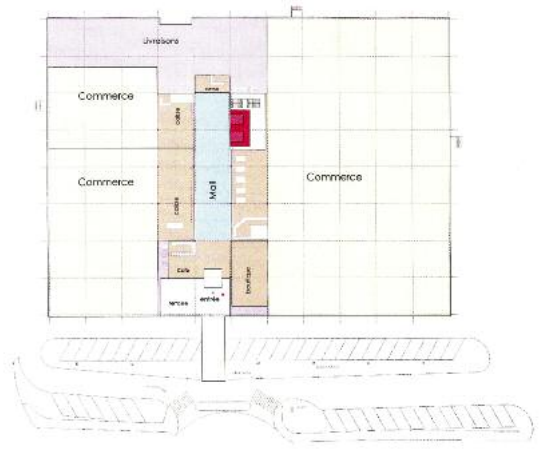
Commerces :	4'605 m ²
Administration :	535 m ²
Dépôts :	2'020 m ²
Malls :	465 m ²
Logements, atelier, technique :	375 m ²



Coupe longitudinale



Plan rez inférieur



Plan rez supérieur





Seoo

ENTREPRISES ADJUDICATAIRES ET FOURNISSEURS

Liste non exhaustive

Echafaudages	CAP 3D SA Rte du Manège 60 1950 Sion	Gestion technique centralisée	PROTOMAT SA Rue de l'Industrie 13 1754 Rosé
Maçonnerie - Béton armé Aménagements extérieurs	Consortium EDL EVEQUOZ-DENERIAZ-LOSINGER Rue des Peupliers 16 1964 Conthey	Détection incendie	TYCO Integrated Systems SA Le Trési 1, CP 224 1028 Prévèrenge
Façades, portes, fenêtres	VITUS FUX AG Metallbau Paulusheimstrasse 4 3930 Visp	Sprinkler	BABBERGER BRANDSCHUTZ AG Jägerstr. 5, Cp, 4021 Bâle
Charpente métallique	Ing. W. HASLINGER Stahlbau GmbH Villacher Strasse 20 A - 9560 Feldkirchen	Ventilation Rafrâichissement	Consortium VALCALORIE SA Paul WIRZ SA p.a. Rte de Bramois 1950 Sion
Paratonnerre	HOFMANN Frères Rte de Bulle 1610 Oron-la-Ville	Chauffage	BORNET Frères SA Ventilation-Chauffage Ch. St-Hubert 20 1950 Sion 4
Escaliers béton + escaliers préfabriqués + dalles préfabriquées	CONSTANTIN Martial & Cie Préfabrication Pierre naturelle et artificielle Grand Rue, CP 28 1904 Vernayaz	Sanitaire	Edouard BOVIER & Fils SA Ch. St-Hubert 37 1950 Sion
Dalles préfabriquées en béton	EGON ELSÄSSER Bauindustrie KG Am Schmidengraben 1 D - 78187 Geisingen	Chassis pour enseignes Mall Serrurerie Couvert entrée principale	Jean SACCO & Cie SA Rte de Chalais 3965 Chippis
Isolation conduites chauffage et sanitaires	BIOLEY Isolations SA Ch. de Bel-Orne 32 1008 Prilly	Fourniture et pose de rideaux métalliques	PORTEMATIC SA Z. I. Rio Gredon ,cp 1806 St-Légier
Etanchéité	Maison BORNET SA Etanchéité-Ferblanterie Ch. St-Hubert 20 1950 Sion 4	Ascenseurs	Ascenseurs SCHINDLER SA Ch. de Renens 52, Cp 1000 Lausanne 16
Portes extérieures, rampe ajustable	CRAWFORD HAFA AG Südringstr. 2 4702 Oensingen	Carrelages & Revêtements	MAISON ROSSIER Rue de l'Industrie 40 1950 Sion
Stores à lamelles AV-90	Fabrique de Stores MICHEL SA Rte des Ronquois 17 1950 Sion	Grille de sol tapis d'entrée «Pediluxe»	ATELIER SERVICES SA Av. des Boveresses 56 1010 Lausanne
Eclairage Média	SITECO Schweiz AG Beleuchtungstechnik Airport Business Center 62 3123 Belp	Plâtrerie	RENOTEC Case postale 25 3970 Salgesch
Eclairage de secours	APROTEC SA Av. Vibert 19 1227 Carouge	Portes intérieures	EMONET SA Menuiserie - Charpente Rue du Village 31A 1617 Tatroz
Eclairage Mall, Parking, Extérieur	ZUMTOBEL STAFF SA Ch. des Fayards 2, ZI Ouest B 1032 Romanel-sur-Lausanne	Faux plafonds	WERNER ISOLIERWERK AG Terbinerstr. 12 3930 Visp
Electricité	Consortium GVES GRICHTING & VALTERIO ELSA SCHENKEL p.a. Rue Oscar-Bider 54 1951 Sion	Vitrage de toit plat et ECF	BEWILUX AG Ch. de Sonresset 11, Cp 51 2016 Cortaillod
Tableaux électriques de distribution	LES CREUSETS SA Rue Oscar-Bider 54 1951 Sion	Balustrades + vitrages	MARGELISCH, CHABBEY & Cie SA Rte des Joncs 87 1958 Uvrier
Portes automatiques	RECORD Automatisation de portes SA Agence Romandie Rte de Denges 28G 1027 Lonay	Signalisation & Marquage	SIGNAL SA Rte de la Drague 14 1951 Sion
		Déchets de chantier	PERRAUDIN transports Centre de tri 1913 Saillon
		Jardinage Aménagements extérieurs	Jean-Claude CONSTANTIN Rte Cantonale 1920 Martigny