

# UAPE DU CÈDRE MAGIQUE À NYON

## Unité d'Accueil pour Écoliers

Réalisation : 2009 - 2010

1260 Nyon

### Nouvelle construction

#### Maître de l'ouvrage

Ville de Nyon  
Service des bâtiments  
domaines et cultes  
Place du Château 10  
1260 Nyon  
www.nyon.ch

#### Architectes

Coretra SA  
Boscardin Angelo et Flavio  
Route de Saint-Cergue 308  
1260 Nyon  
info@coretra.ch

#### Collaborateur :

Perozzo Emilio

#### Bureaux techniques

*Ingénieurs civils*  
Dupuis & Associés  
Ingénieurs civils SA  
Chemin de l'Argillière 5  
1260 Nyon  
dupuis.ass@bluewin.ch

#### *Ingénieur en chauffage*

*et ventilation*  
Olivier Zahn  
Chemin de Closalet 4  
1023 Crissier  
zahn.ing@bluewin.ch

#### *Ingénieur acoustique*

EcoAcoustique SA  
Avenue Vinet 25  
1004 Lausanne  
info@ecoacoustique.ch

#### *Conseils en recyclage*

*et durabilité*  
Bird un service de RDS SA  
Bureau d'investigation sur le  
recyclage et la durabilité  
Route de Renens 4  
1008 Prilly  
bird@rds-sa.ch

#### *Etude éclairage naturel*

ESTIA SA  
Parc scientifique de EPFL  
1015 Lausanne  
mail@estia.ch

Photos: Charles Robert & Coretra SA



#### SITUATION- HISTORIQUE

Réalisé directement dans une cour d'école, le bâtiment devait prioritairement répondre à la demande croissante de places d'accueil parascolaire à Nyon pour les écoles du Couchant et des Tattes d'Oies. C'était l'opportunité de réaliser un bâtiment modèle en termes d'économie d'énergie et d'écologie. Baptisée le Cèdre Magique, l'unité d'accueil est la première construction labellisée MINERGIE-ECO de la ville de Nyon ; elle enchante 50 enfants de 4 à 8 ans. Ce label est un complément au label MINERGIE en matière de confort, d'écologie et de construction : apport de lumière naturelle, protection contre le bruit, qualité de l'air intérieur, choix des matières premières, mode de fabrication et de déconstruction.

#### PROJET

L'UAPE du Couchant est le fruit d'une réflexion entre architecture et domaine de l'enfance où espace et pédagogie se rencontrent pour prendre en charge et sécuriser des enfants en dehors des heures d'école.



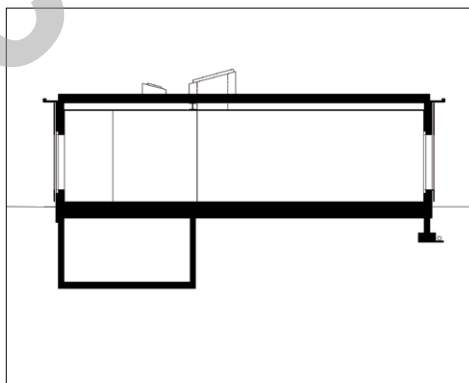
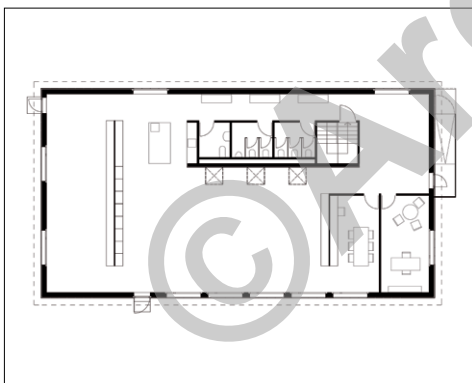


### LES MATERIAUX ET LEUR MISE EN ŒUVRE

Le « Cèdre magique » est construit essentiellement en bois indigène. Ses composants sont élaborés en atelier. La toiture est une plate-forme de caissons longilignes comprenant l'isolation thermique et acoustique. Les façades en châssis fortement isolées et protégées par une peau extérieure en panneaux verticaux teintés. L'étanchéité est une bâche en caoutchouc de la dimension du bâtiment lestée avec du verre de recyclage pilé. Les dix fenêtres sont de dimension identique. L'intérieur est en OSB, les sols et les parois sanitaires en linoléum et le sous-sol partiel qui abrite les locaux techniques en béton armé 50% recyclé.

### ÉCOLOGIE ... ENCORE

Chauffage par pompe à chaleur avec sonde géothermique. Panneaux solaires pour la production d'eau chaude. L'eau de toiture est récupérée à l'usage des wc et de l'arrosage.



Maçonnerie, béton armé  
**INDUNI & CIE SA**  
 Route de Champ-Colin 13  
 1260 Nyon  
 T. 022 361 42 82  
 www.induni.ch

Installation électrique  
**KM-DUC ELECTRICITE SA**  
 Chemin de la Zyma 2  
 1197 Prangins  
 T. 022 994 33 99  
 www.km-duc.ch

Menuiserie extérieure  
**SCHALLER & FILS**  
**MENUISERIE-CHARPENTE SA**  
 Le Martinet  
 1276 Gingins  
 T. 022 369 92 00  
 www.schaller-bois.ch

Préfabrication en bois  
**ANDRE SA**  
 Aux Champs Carroz  
 1169 Yens  
 T. 021 800 93 07  
 www.andre.ch

Revêtements de sols  
**BERSETH SOLS SA**  
 Route de Marchairuz 2  
 1261 Marchissy  
 T. 022 368 11 42  
 www.bersethsols.ch

Aménagements extérieurs  
**SIPPEL DENIS SA**  
 Les Vignes 12  
 1271 Givrins  
 T. 022 369 22 68  
 www.sippel-denis.Ch

Chauffage, pompe à chaleur  
**VONAUAU SA**  
 Route de Genève 3  
 1028 Préverenges  
 T. 021 801 12 22  
 www.vonauw.ch