

RÉSIDENCE "ROCHE-COUR"

Chemin de la Roche à Le Mont-sur-Lausanne

Réalisation : 2008 - 2009

1052 Le Mont-sur-Lausanne

Nouvelle construction

Vente

Attica Immobilier
Avenue d'Ouchy 66
Case postale 134
1000 Lausanne 6
www.atticaimmobilier.ch

**Architecte,
entreprise générale**

Godat Architecture Sàrl
Avenue Dapples 23
1006 Lausanne
godat.arch@bluewin.ch

Ingénieur civil

Michel Noverraz
Ingénieur-civil EPF-SIA
Route de Suisse 77
1290 Versoix
michel.noverraz@bluewin.ch

Géomètre

Jean-Paul Ferrini
Ing. Géomètre officiel
Rue de l'Ale 25
1003 Lausanne
ferrinigeometre@bluewin.ch

Photos: Charles Robert

**SITUATION GÉNÉRALE**

Cette charmante résidence est située au Sud de la commune du Mont-sur-Lausanne, à l'angle de la route de Sauvabelin et du chemin de la Roche. Le site est privilégié, dans un cadre verdoyant, à l'abri des nuisances mais à proximité des transports publics et des écoles, à deux pas de Sauvabelin.

DESCRIPTION

Il s'agit d'un ensemble composé de trois bâtiments, totalement rénovés ou reconstruits : une ancienne grange accueille neuf appartements, une annexe de trois logements. Une fermette, reconstruite, est occupée par deux appartements organisés sur trois niveaux, ces deux habitations peuvent être considérées comme deux villas jumelles. L'architecte a recherché une typologie variée pour les appartements qui offrent ainsi privacité et cachet.





DISTRIBUTION - CONSTRUCTION

Les appartements situés au rez jouissent de jolies terrasses privatives avec un accès direct au grand jardin commun. Les combles et les surcombles offrent des volumes importants pour des logements originaux. Les matériaux et les techniques sont traditionnels, une description de la construction est disponible.

AMÉNAGEMENTS EXTÉRIEURS

Les bâtiments se regroupent autour d'une cour comprise comme un lieu d'accueil et de passage. La propriété reste très verdoyante, en plus du parking intérieur, 12 places de parc extérieures sont aménagées sur des pavés-gazon.



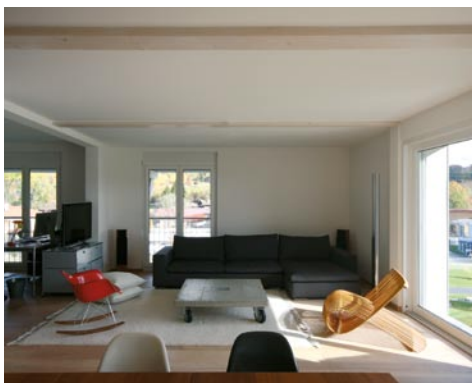
REMARQUES

Selon l'avancement des travaux, quelques adaptations sont envisageables pour les plans des appartements. Pour les équipements et les finitions, des choix seront proposés par l'entreprise générale. A la demande de l'acquéreur, d'autres propositions peuvent être mises en oeuvre.

CARACTÉRISTIQUES

Surface de la parcelle de base : 2'678 m²

Livraison : Automne 2009



Maçonnerie, béton armé, terrassement

P.-A. MARMILLOD SA
Rue de l'Arc-en-Ciel 22
1030 Bussigny-près-Lausanne
T. 021 729 81 23
info@marmillod-pa-sa.ch

Installation électrique
VIELEC SA
En Vernensy
1040 Villars-le-Terroir
T. 021 881 44 04
vielecsa@bluewin.ch

Installation de chauffage
THERMEX SA
Passage de la Couronne 7
1110 Morges
T. 021 801 71 66
www.thermex.ch

Fenêtres
PIERRE FAVRE SA
Route de Fey 19
1038 Bercher
T. 021 887 71 67

Plâtrerie, peinture
JOHN NUKI
Chemin de l'Ouriette 140
1170 Aubonne
T. 021 807 18 26
john-peinture@bluewin.ch

Carrelages
**SUGNAUX & BARBEY
CARRELAGES SARL**
Case postale 90
1630 Bulle
T. 026 912 67 62
carrelage@sugnaux-barbey.com

Portes d'entrées et de garages
Balustrades
ELEG SA
Rue de la Borde 12
1018 Lausanne
T. 021 647 46 26

Portes et armoires
FRANCIS GABRIEL SA
Route du Pré-au-Comte 2
1844 Villeneuve
T. 021 960 12 90