

VILLA "SOUS LONG-PRAZ" CHESEREX

OUVRAGE No 260

Réalisation

1999 - 2000

Coordonnées

1275 CHESEREX - VD

Maître de l'ouvrage

M. et Mme Thones

ArchitecteAtelier 94 Architecture SA
1273 Arzier

Colaborateur : G. Tornier

Ingénieur civilCharles Hauswirth
Grand-Rue
1183 Bursins

Grandes baies vitrées au Sud

SITUATION

Alliant tradition et modernité, cette villa, conçue par Georges Tornier d'Atelier 94 Architecture, est implantée en bordure de zone agricole d'un charmant village du district de Nyon.

Au sud, à travers de grandes parties vitrées de la construction, la vue survole les champs, les diverses cultures qui s'étendent à perte de vue, pour au loin effleurer le Léman et embrasser le Mont-Blanc.

PROJET

Les propriétaires souhaitaient construire une villa claire et lumineuse. Pari gagné par l'architecte qui a su créer de grands espaces ouverts envahis de lumière, à peine traversée par certains éléments architecturaux qui s'intègrent en transparence.

Arrivés sur le perron, la porte d'entrée nous apparaît entourée de surfaces vitrées. Déjà dans le hall spacieux, on prend conscience de la lumière qui pénètre la

construction. Celui-ci est seulement séparé du salon par l'escalier principal, élément architectural clé de cette construction, réalisé en métal brut pour les limons et les barrières, les marches et mains courantes étant en hêtre.

Le salon entièrement ouvert jusqu'en toiture et à l'Est; au Sud et à l'Ouest, séparé de la nature que par la construction de grandes baies vitrées. ▷

Côté cour et entrée

**CHARPENTE**

Guy Jotterand
Place de la Harpe 2
1180 ROLLE
Tél. 021/825 10 20

INSTALLATIONS ÉLECTRIQUES

KM Electricité SA
Rue Neuve 4, CP 203
1260 NYON
Tél. 022/994 33 99

CHAPES ET ISOLATION DE SOL

B. Pachoud
Rte de Genève 79
1004 LAUSANNE
Tél. 021/624 22 58

MENUISERIES INTÉRIEURES ET EXTERIEURES, TERRASSE BOIS

Thierry Loichot
La Rosaire
1123 ACLENS
Tél. 021/869 98 14



Cheminée et galerie sur séjour

La cheminée en métal noir s'adosse à l'escalier. Le coin repas et la cuisine ont été prévus à l'Ouest pour bénéficier des derniers rayons du soleil couchant. La cuisine est ouverte sur le coin repas. Son plan de travail en granit gris-rose se marie au mieux avec le sol en cerisier.

La chambre principale, installée à l'Est, bénéficie aussi d'une vue superbe sur la campagne. Elle est attenante à la salle de bain-douche, revêtue d'un sol en ardoise noir. Appareils et robinetterie "Stark".

L'escalier mène à l'étage entièrement mansardé. De la galerie qui surplombe le séjour, la vue est encore plus belle. La circulation spacieuse vous permet d'accéder à deux chambres à l'Est, deux à l'Ouest et aux deux salles de bains des enfants au Nord.

La charpente apparente, très joliment exécutée, avec ses noues et ses pannes, a été peinte en

Cuisine



Escalier métal-bois

blanc de même que le lambris sur chevrons; afin de refléter un maximum de lumière. GT □

TYPOLOGIE

Sous-sol: local technique pour chauffage à gaz et local citerne. Buanderie, sauna, salle de sport, cave et salle de jeux de 31m² avec accès direct.

Rez-de-Chaussée: entrée-hall, WC visiteurs, dressing, séjour, coin repas et cuisine, chambre principale avec bain-douche et penderies.

1er étage: galeries, 4 chambres à coucher et 2 salles de bain.

Garage: pour deux véhicules (6 par 6,50 mètres)

AGENCEMENT CUISINE

Ambiance Cuisine

Rte des Jeunes 4
1227 ACACIAS-GENEVE
Tél. 022/343 05 31

SERRURERIE ESCALIER INTERIEUR

el-deco

rte de Lausanne 5
1180 ROLLE
Tél. 021/825 41 11

REVÊTEMENTS DE SOLS

Berseth Sols SA

1261 MARCHISSY
Tél. 022/368 11 42

CHEMINÉE

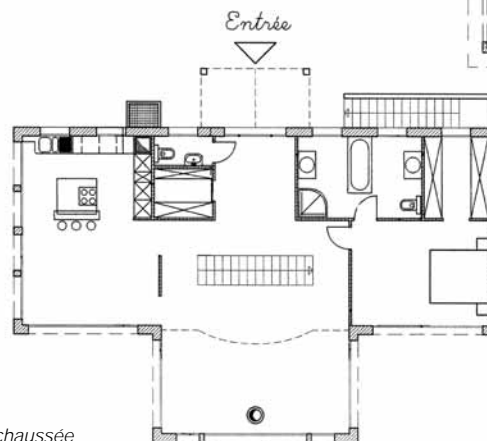
Gaznox 2000 SA

Ch. de l'Orgevaux 3
1053 CUGY
Tél. 021/731 50 00

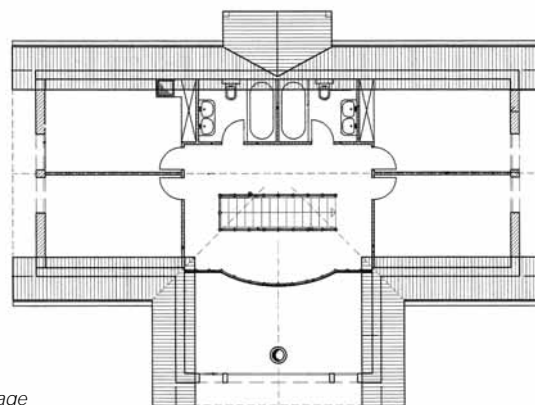
AMÉNAGEMENTS EXTÉRIEURS

Christian Grosjean Paysagiste

Case postale 8
1185 MONT-SUR-ROLLE
Tél. 079/427 34 05



Plan du Rez-de-chaussée



Plan du 1er étage