



"LES PRÉS-DE-L'ÎLE"

2 IMMEUBLES LOCATIFS - 96 LOGEMENTS

Martigny - VS

Maîtres de l'ouvrage

SUVA
Fluhmattstrasse 1
6002 Lucerne

Groupe Mutuel Prévoyance et
Mutuelle Valaisanne de Prévoyance
Rue du Nord 5
1920 Martigny

Entreprise générale

Implenia Entreprise Générale SA
Place du Midi 21
1950 Sion

Architectes

Delaloye Architectes
Avenue de la Gare 38
1920 Martigny

Ingénieurs civils

Huber & Torrent SA
Rue du Rhône 1
1920 Martigny

Bureaux techniques

Chauffage:
Bossert Joseph
Route de Morgins 20
1870 Monthey
Sanitaire - Ventilation:
TECSA
Techniques Energétiques
et Consulting SA
Route de Sécheron 2
1964 Conthey

Electricité:
Lami SA
Rue des Moulins 13
1920 Martigny

Acousticien:
Architecture et Acoustique SA
Quai Ernest-Ansermet 40
1205 Genève

Géomètre

Jean-Pierre Moret SA
Rue du Rhône 3
1920 Martigny

Coordonnées

Avenue de Fully 7-9-11-13-15-17
1920 Martigny

Conception 2009

Réalisation 2011 - 2012



SITUATION / PROGRAMME

Densification urbaine proche de la gare. Lieu de passage, de rencontres, d'histoire et de culture, Martigny est, avec près de 17'000 habitants, une ville à dimensions humaines, située au carrefour des axes du Grand-St-Bernard et de la Forclaz.

L'ensemble d'habitation les "Prés-de-l'Île" se situe en bordure de l'avenue de Fully, artère principale menant de l'autoroute à l'entrée de ville de Martigny. Une parcelle non bâtie de près d'un hectare subsistait entre un quartier d'immeubles de logements et d'anciennes villas. La proximité du centre ville, des infrastructures de transports et de la zone de détente du bord de la Dranse en font un lieu privilégié à Martigny. Le site offre de beaux dégagements à l'Est avec la Pierre Avoi, au Sud avec le col de la Forclaz et à l'Ouest avec le château de la Bâtiaz.

Les bâtiments, comptant respectivement 50 et 46 logements, s'organisent en 2 volumes de hauteur semblable. Ils sont constitués chacun de 3 corps s'orientant selon des angles différents. La perception des volumes en paraît diminuée et les orientations variées offrent des dégagements à chacune des parties. Les bâtiments, propriétés d'investisseurs institutionnels, comprennent exclusivement des appartements destinés à la location. Dans chaque corps de bâtiment, une circulation verticale distribuée 2 à 4 appartements par étage.

PROJET

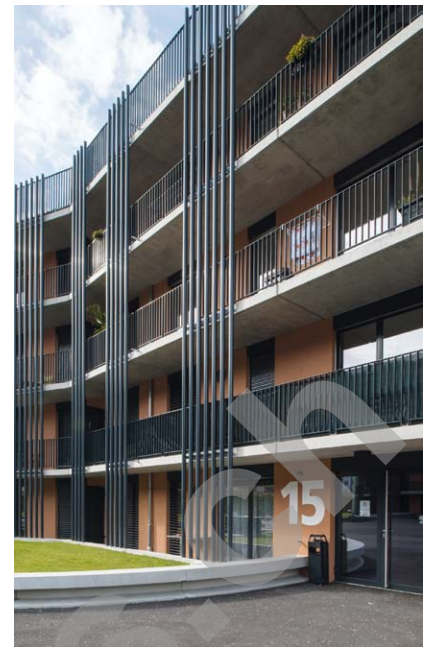
Double orientation "dehors-dedans". Les façades pignons orientées au Sud sont ouvertes avec parcimonie afin de se préserver des nuisances du train. Le concept proposé par l'architecte développe deux attitudes différentes, pour l'ensemble.

Elles expriment d'une part la réaction aux contraintes du "dehors", marquée par des façades extérieures "fermées", de couleur froide, un jeu de trois verts rappelant les champs et les prés, en alternance avec des bandeaux de vitrages presque noirs. Au cœur de l'ensemble, les façades tournées vers le "dedans" arborent des teintes chaudes, couleur terre cuite orangée.

Une zone préservée entre les deux bâtiments dégage un espace de cour orienté vers le Sud et libre de tout véhicule, créant des conditions favorables aux rencontres, à l'accueil et aux jeux d'enfants. Chaque appartement est pourvu d'un balcon ouvert sur cour, d'une loggia abritée du vent ou d'un jardin de plain-pied à usage privatif au rez-de-chaussée.

Les deux bâtiments comportent des attiques dégageant de larges espaces de terrasse bien orientés. Pour se préserver des vis-à-vis, l'intimité des locataires est assurée par des tubes verticaux anthracite, formant un effet de jalousie.





La construction est massive, avec isolation périphérique, vitrage en PVC-métal et isolation acoustique améliorée côté Route de Fully et voie CFF.

Les deux bâtiments obtiennent le label Minergie, notamment par l'adoption d'un chauffage à pellets et d'une installation solaire thermique sur le bâtiment A.

Les espaces extérieurs sont traités en zones de verdure arborisées (tulipiers, érables), agrémentés de places de

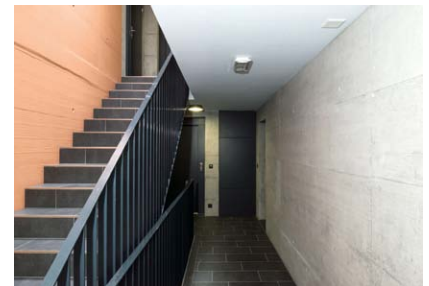
jeux pour enfants. L'ensemble est desservi par un parking souterrain pour 81 véhicules.

Photos

Architecture et matériaux de finition de qualité pour un ensemble urbain plaisant.

CARACTÉRISTIQUES

Surface du terrain	:	9'792 m ²
Surface brute de planchers	:	9'385 m ²
Emprise au rez	:	2'155 m ²
Volume SIA	:	43'355 m ³
Coût total TTC	:	27'400'000.-
Coût m ³ SIA (CFC 2)	:	595.-
Nombre d'appartements	:	50 + 46
Abri PC	:	145 pl.



entreprises adjudicataires et fournisseurs

liste non exhaustive

Terrassements - Maçonnerie - Béton armé
IMPLENIA Construction SA
1963 Vétröz

Echafaudages
VON RO CERDEIRA SA
1906 Charrat

Eléments préfabriqués en béton
LEVA CORBIÈRES SA
1647 Corbières

Travaux d'isolation extérieure
Consortium Edelweiss
Mathieu & Bertrand ZUCHUAT SA
ROH & GERMANIER Sàrl
Gabriel & Paul **DUBUIS Sàrl**
1965 Savièse

Fenêtres en PVC
EGOKIEFFER SA
1844 Villeneuve

Installations électriques
GRICHTING & VALTERIO Electro SA
1950 Sion
EGLIN SA
1920 Martigny

Revêtements coupe-feu
FIRE SYSTEM SA
1920 Martigny

Stores à lamelles
SCHENKER Storen AG
3930 Viège

Exutoires de fumées
BORBOLA Défense Incendie System
1806 St-Légier-La Chiésaz

Installations de chauffage
ventilation - Solaire thermique
VALCALORIE SA
1950 Sion

Installations sanitaires
JM ROSSA SA
1920 Martigny

Serrurerie intérieure
MARTINETTI Frères SA
1920 Martigny
MORAND R. et Fils
1635 La Tour-de-Trême
BENDER Yvon
1920 Martigny

Ascenseurs
OTIS SA
1964 Conthey

Couches de support, chapes
LAIK SA
1072 Forel (Lavaux)

Couches de support, chapes
CRÉA'CHAPES
1890 St-Maurice

Carrelages
FREHNER & Fils SA
et **ROSSIER Gaëtan**
1920 Martigny

François DUBUIS Carrelages SA
1950 Sion

Revêtement de sols sans joint
MÉGA SA Travaux Spéciaux
1907 Saxon

Revêtement de sols en bois
MEICHTRY Teppich
3970 Salgesch

Plâtrerie - Peinture
GYPSA Sàrl
1926 Fully

RENOTEC
3970 Salgesch

Portes intérieures
STAR-CITY SA
1026 Echandens

Menuiserie intérieure
DUAY Sàrl
1920 Martigny

Portes de garage
RIEDER SYSTEMS SA
1070 Puidoux

Agencements de cuisines
AFG Cuisines SA
1030 Bussigny-près-Lausanne

Nettoyages du bâtiment
TURIN A. SA
1870 Monthey

Marquage routier
MRT TERRETZ Laurent
1907 Saxon

Aménagements extérieurs
Pépinieres CONSTANTIN
1920 Martigny