

VILLAS MITOYENNES CHEMIN TERROUX AU GRAND-SACONNEX

Réalisation : 2009 - 2010

1218 Le Grand-Saconnex

Nouvelles constructions

Maître de l'ouvrage
Privés

Entreprise générale
REALS SA
Rue Baylon 8bis
1227 Carouge
www.reals.ch

Architectes
Croubalian Delacoste
Neerman
Rue du Beulet 4
1203 Genève
cdn-architectes@bluewin.ch

Géomètre
Adrien Küpfer
Rue des Gares 11
1201 Genève
akupfer@worldcom.ch

Photos: Charles Robert



HISTORIQUE - SITUATION

Les deux villas sont situées sur une parcelle de 1100 m² anciennement occupée par un chalet, construit dans les années 40, qui a été démoli. La «petite villa» (130 m² habitable) est occupée par les propriétaires du projet, la «grande» (160 m² habitable) a été vendue. L'orientation sud des jardins et la proximité du centre-ville, des écoles, de Balexert (le plus grand centre commercial de Suisse romande) ainsi que de l'aéroport de Genève Cointrin et des Organisations internationales situent idéalement ces deux constructions familiales.

Maçonnerie, béton armé
BATILOR SA
Rue du Vieux-Chêne 13
1224 ChêneBougeries
T. 022 348 32 78

Menuiserie
GROUPE KONSTRUCTA SA
Rue Eugène-Marziano 23
1227 Les Acacias
T. 022 308 46 90

Isolation de façades
ZONNO FRERES
Rue Sautter 11
1205 Genève
M. 079 632 39 08

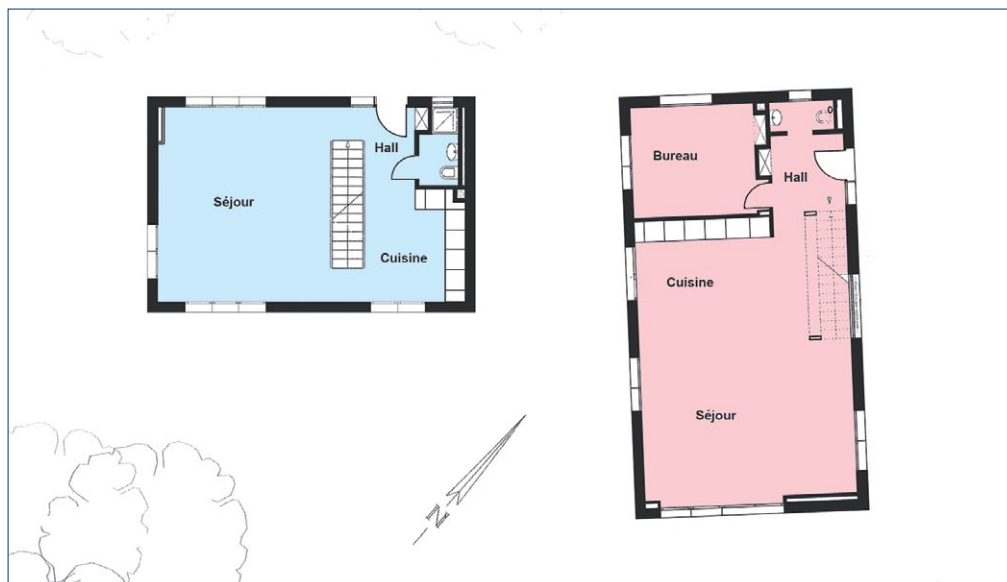
Installation électrique
ANDRE WERNLI
Route de Saint-Julien 147
1228 Plan-les-Ouates
T. 022 880 02 01

Installation de chauffage
MULTI & THERME SA
Rue Ancienne 84a
1227 Carouge
T. 022 300 16 77

Installations sanitaires
**FORMICA
INSTALLATIONS SARL**
Chemin de la Concorde 23
1233 Bernex
T. 022 757 02 04

PROJET

La construction des deux villas a été réalisée simultanément. Pendant que leur nouvelle demeure se bâtissait sous leurs yeux, les propriétaires historiques de la parcelle ont continué à vivre dans leur chalet. Celui-ci n'a été démoli qu'après la construction de leur nouvelle habitation pour céder la place au spacieux jardin de la grande villa. Les travaux pour la «grande villa» ont débuté en 2007 et les propriétaires ont pu emménager deux ans après.





Le sous-sol est carrelé, aménagé et chauffé. Economie d'énergie et vue sur le jardin caractérisent cette pièce aménagée en salle de jeux : le sous-sol est en effet éclairé par un puits de lumière naturelle provenant du talus. Le rez accueille les espaces jours. Les propriétaires de la «grande villa » ont opté pour du parquet au sol, ceux de la «petite villa» ont choisi du carrelage. Les murs en crépi ont convaincu tout le monde. La cuisine et ses plans de travail en granit, est ouverte ou fermée selon les habitations. La «petite villa» est dotée en outre d'un escalier central qui forme une barrière naturelle entre la cuisine et le salon. Les salons / salles à manger possèdent de larges baies vitrées ouvrant sur une terrasse. La «grande villa» jouit de deux terrasses (dont une couverte) donnant sur le jardin ainsi que d'une terrasse privative à l'étage par laquelle

on accède par le biais d'une porte-fenêtre. L'étage accueille les espaces nuit. Du parquet a été choisi pour le sol. Les espaces nuit sont constitués de trois ou quatre chambres selon la taille des villas ainsi que d'une salle d'eau et d'une salle de bain attenante à la chambre principale. Les sanitaires sont carrelés, au sol comme aux murs.

AMENAGEMENTS EXTERIEURS

La façade des villas est agrémentée de panneaux colorés qui encadrent les fenêtres protégées par des stores. Le toit est en béton, recouvert d'une charpente en bois, la tôle de finition est en zinc. L'isolation se fait sous la toiture. Le point fort du projet réside d'une part dans son mélange de couleurs et de matériaux – crépi et zinc – qui donne du cachet au projet et d'autre part, dans ses grands et beaux jardins orientés sud.



Plâtrerie, peinture
CAPELLANO & TORNESELLO
 Route de Jussy 12
 1226 Thônex
 T. 022 349 68 59

Pompes à chaleur
LANNUTTI ANGELO
 Rue du Cercle 5
 1201 Genève
 T. 022 740 07 77

Ferblanterie
FRANCOIS DEPPE
 Chemin de la Salamandre 4
 1226 Thônex
 T. 022 300 45 88

Cheminées
MARC GROSS
 Chemin Taverney 4
 1218 Le Grand-Saconnex
 T. 022 798 04 68

Cuisines
TEK CUISINE SA
 Rue Eugène-Marziano 23
 1227 Les Acacias
 T. 022 308 45 10

Parquets
ABBA RENOVATIONS SARL
 Chemin de Cressy 12
 1213 Onex
 T. 022 793 32 48

Carrelages, faïences
LANOIR JEAN SA
 Rue Eugène-Marziano 23
 1227 Les Acacias
 T. 022 827 43 10

Stores
STORMATIC SA
 Route de Pré-Marais 46
 1233 Bernex
 T. 022 727 05 00

Aménagements extérieurs
NET CETERA
 Route de Pré-Marais 20
 1233 Bernex
 T. 022 757 06 01