

# QUARTIER COUPE GORDON-BENNETT

LOGEMENTS LOCATIFS, PPE ET COMMERCES

Vernier - GE

## Maîtres de l'ouvrage

Suva  
Division Immeubles  
6002 Lucerne  
et propriétaires privés PPE

## Développement et promotion

Implenia Development SA  
Chemin de l'Echo 1  
1213 Onex

## Entreprise générale

Implenia Suisse SA  
Chemin de l'Echo 1  
1213 Onex

## Architectes

Bâtiment B et planification générale:  
LRS Architectes Sarl  
Rue des Pâquis 35  
1201 Genève

Bâtiments C et D:  
Atelier d'Architecture 3BM3 SA  
Rue des Maraîchers 8  
1205 Genève

Bâtiment E:  
group8  
Chemin J.-Ph.-De-Sauvage 37  
1219 Châtelaine

## Ingénieurs civils

Bâtiment B:  
Ingeni SA Genève  
Rue du Pont-Neuf 12  
1227 Carouge

Bâtiment C:  
ZS Ingénieurs Civils SA  
Rue des Grand'Portes 2  
1213 Onex

Bâtiment D:  
Pillet SA  
Chemin de Paris 5  
1233 Bernex

Bâtiment E:  
Sansonnens SA  
Chemin Colladon 12  
1209 Genève

Parking souterrain et infrastructures:  
Perreten & Milleret SA  
Rue Jacques-Grosselin 21  
1227 Carouge

## Bureaux techniques

Electricité:

Bâtiment B et parking:  
MAB-Ingénierie SA  
Route de Montfleury 46  
1214 Vernier

Bâtiments C, D et E:  
PSA - Perrin, Spaeth & Associés  
Bureau d'Ingénieurs conseils SA  
Rue de la Prairie 19  
1202 Genève

Sanitaire:

Bâtiments B et E et parking:  
Schumacher Ingénierie SA  
Rue de Chantepoulet 13  
1201 Genève

Bâtiments C et D:  
Technosan SA  
Route de Veyrier 272  
1255 Veyrier

Chauffage - Ventilation - Froid:  
CSD Ingénieurs SA  
Avenue Industrielle 12  
1227 Carouge

Géotechnique:  
Géotechnique Appliquée Dériaz SA  
Route du Grand-Mont 22  
1052 Le Mont-sur-Lausanne



## HISTORIQUE / SITUATION

**Une nouvelle vie.** Après avoir accueilli pendant plus d'un demi-siècle les activités de l'entreprise de construction Zschokke, devenue Implenia en 2006, un terrain de 35'000 m<sup>2</sup> situé au cœur de la commune de Vernier a subi en quelques années une mutation à la fois rapide et spectaculaire. Situé à moins de dix minutes de marche du Rhône, le périmètre est idéalement accessible par la route et les transports en commun. Proche de l'aéroport de Cointrin, d'un complexe sportif et du mythique centre urbain du Lignon, il recèle autant d'atouts que de potentialité.

Les premières négociations entre le maître de l'ouvrage et les pouvoirs publics ont lieu dès 1999. Porté par une synergie efficace, le projet de développement et de réaffectation du site se concrétise rapidement.

Après l'organisation d'un concours, un plan localisé de quartier (PLQ) se voit définitivement adopté en 2008 déjà. Né sur les traces d'une friche industrielle reconvertie, le futur lotissement marque une rupture nette dans l'histoire du lieu et entend poser de nouveaux jalons architecturaux et urbains aux portes de la ville.



Sécurité incendie - évacuation:

Protectas SA  
Impasse Colombelle 8  
1218 Le Grand-Saconnex

Acousticien:  
AAB Stryjensky & Monti SA  
Rue des Noirettes 32  
1227 Carouge

Sécurité chantier:  
Orqual SA  
Rue Baylon 2 bis  
1227 Carouge

Dépollution:  
Alterego  
Concept SA  
1227 Carouge

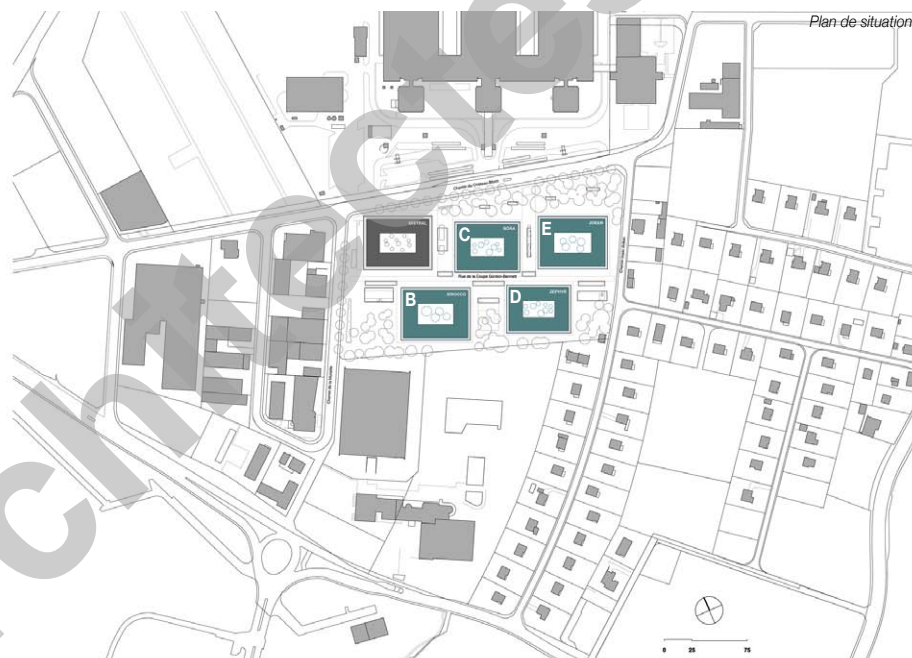
Architecte paysagiste:  
ADR Sàrl  
Rue du Beulet 4  
1203 Genève

**Géomètre**  
Haller Christian  
Rue du Lièvre 4  
1227 Les Acacias

**Coordonnées**  
Chemin du Château-Bloch 11  
1219 Aire-Verrier

Conception 2007 - 2009

Réalisation 2009 - 2013



## PROGRAMME

**Mixité et convivialité.** Baptisé "Coupe Gordon-Bennett", en référence à l'événement sportif aéronautique tenu dans le périmètre en 1922, le quartier offre un programme varié, sans s'égarer dans une diversité hétéroclite.

L'image générale cadrée par le PLQ témoigne en effet d'un souci constant de simplicité et de clarté, où des bâtiments autonomes s'articulent avec évidence autour d'un mail piétonnier traversant la parcelle.

Modification foncière oblige, quatre des cinq immeubles prévus sont destinés au logement, avec arcades commerciales partielles au rez-de-chaussée. Ces bâtiments aux volumes similaires et aux gabarits dégressifs abritent 277 logements, dont la mixité est assurée par une répartition équilibrée en PPE,



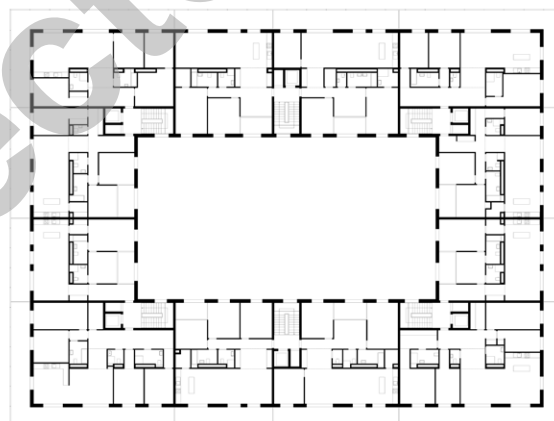
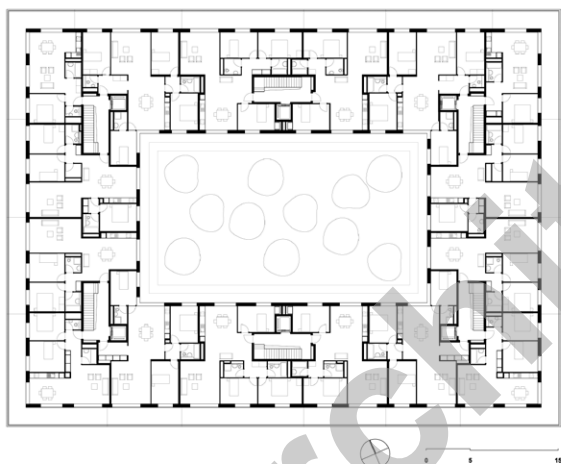


en loyers libres et subventionnés, ainsi que par des commerces de proximité tournés sur des espaces ouverts et collectifs.

## PROJET

**Intelligences conjuguées.** La réalisation des bâtiments est confiée aux trois premiers lauréats du concours pour le PLQ. En dépit des contraintes inhérentes à chaque volume projeté, les architectes s'entendent rapidement pour garantir une cohérence expressive à l'ensemble du complexe.

Le lotissement se caractérise par la présence de larges balcons, dont les garde-corps aux motifs végétaux stylisés filent sur le pourtour des façades. Ces éléments offrent au site une identité forte, adoucie par un habile concept chromatique de cinq tonalités combinées aux façades des différents immeubles. Ce langage commun n'implique toutefois aucune monotonie, puisque chaque bâtiment voit ses typologies, la composition de ses façades intérieures et l'aménagement de ses espaces de cours librement



Plan étage type, Bâtiment B (locatif)

Plan étage type, Bâtiment E (PPE)





déterminés par son concepteur. L'aménagement paysager propre à tout le complexe apparaît également comme une des composantes essentielles du projet, en cohérence avec le traitement des bâtiments. Le mail piétonnier - colonne vertébrale du site -, de même que le parc public ou les espaces secondaires de circulation, affichent ainsi une sobriété parfaitement maîtrisée, où s'alternent des surfaces minérales et végétalisées.

Derrière la clarté formelle des bâtiments et la fluidité des aménagements paysagers se cache encore une planification très aboutie de construction durable développée par le maître de l'ouvrage lui-même. Une préoccupation qui inclut notamment des paramètres aussi variés que le recyclage des matériaux issus des démolitions, la performance énergétique, la maîtrise des coûts, la mixité sociale ou la biodiversité.

Autant d'indicateurs qui témoignent de la réussite de l'opération "Coupe Gordon-Bennett" menée par des protagonistes qui, dès l'origine, ont su privilégier la réflexion commune au geste architectural individuel.

## CARACTÉRISTIQUES

Surface brute du terrain (quartier):	34'907 m <sup>2</sup>
Surface brute de planchers	
logements locatifs (B+C) :	20'838 m <sup>2</sup>
logements PPE (D+E) :	15'146 m <sup>2</sup>
Commerces et dépôts :	3'400 m <sup>2</sup>
Coût total (CFC 2) :	160 Mio
Nombre d'appartements :	277
Abri PC :	800 pl.
Places de parc intérieures :	512
extérieures :	118
vélos :	370



## entreprises adjudicatrices et fournisseurs

liste non exhaustive

*Terrassements - Echafaudages*  
Béton - Béton armé  
IMPLENIA CONSTRUCTION SA  
1213 Onex

*Garde-corps - coursives*  
Vitrages intérieurs spéciaux  
PROGIN SA METAL  
1630 Bulle

*Façades métalliques*  
Serrurerie 2000 SA  
1252 Meinier

*Garde-corps d'escaliers*  
FIRMANN SA  
1630 Bulle

*Éléments abri PC*  
ABRIPROTECT SA  
1214 Vernier

*Crépis et enduits extérieurs*  
BAT-ISO SA  
1217 Meyrin

*Étanchéités souples*  
DENTAN Étanchéité SA  
1226 Thônex

*Fenêtres en matière synthétique*  
ACM Atelier, Concept Menuiserie SA  
1214 Vernier

*Stores à lamelles*  
SCHENKER Stores SA  
1227 Carouge

*Installations de courant fort*  
EGG-TELSA SA  
1205 Genève

*Lustrerie*  
ZUMTOBEL Lumière SA  
1219 Le Lignon

*Sprinklers*  
D.E.S. Systèmes de sécurité SA  
1032 Romanel-sur-Lausanne

*Revêtements coupe-feu*  
FIRE SYSTEM SA  
1227 Les Acacias

*Ventilation*  
ALVAZZI Genève SA  
1227 Carouge

*Production de chaleur*  
BOSSON et PILLET SA  
1213 Petit-Lancy

*Installations sanitaires*  
Pierre DUBOUCHET SA  
1227 Carouge

*Serrurerie courante*  
FIRMANN SA  
1630 Bulle

*Serrurerie courante*  
GEDOMÉTAL Sàrl  
1228 Plan-les-Ouates

*Signalétique*  
PELFINI Gravure SA  
1207 Genève

*Verrouillage*  
MUL-T-LOCK  
1203 Genève

*Ascenseurs*  
SCHINDLER Ascenseurs SA  
1258 Perly

*Couches support - Chapes*  
Giovanni CACCIAMANO  
1026 Echandens

*Couches support - Chapes*  
MULTISOL Chapes SA  
1227 Carouge

*Sols sans joint*  
SIKA Travaux SA  
1217 Meyrin

*Carrelages - Faiences*  
LANOIR Jean SA  
1227 Les Acacias

*Carrelages - Faiences*  
BONVIN Revêtements SA  
1228 Plan-les-Ouates

*Revêtement de sol bois*  
LACHENAL SA  
1201 Genève

*Revêtement de sol en bois*  
MULTISOL Parquets SA  
1227 Carouge

*Plâtrerie - Peinture*  
DITECO SA  
1217 Meyrin

*Plâtrerie - Peinture*  
BELLONI SA  
1227 Carouge

*Conduits de fumée spéciaux*  
APOTHÉLOZ Dominique  
1213 Onex

*Portes métalliques spéciales*  
Marcel PILET Sàrl  
1096 Cully

*Cuisines*  
PRODI Cuisines  
1202 Genève

*Cuisines*  
TEK Cuisines SA  
1227 Les Acacias

*Portes - Vitrages intérieurs en bois*  
ALPINA Bois SA  
1217 Meyrin

*Portes - Vitrages intérieurs en bois*  
Armoires et Portes ALPNACH SA  
1212 Grand-Lancy

*Nettoyages fin de chantier*  
UNS Services SA  
1227 Carouge

*Gestion des déchets*  
SCHAEFFER G. & BARTOLINI S. SA  
1227 Carouge

*Jardinage*  
LEONELLI & Fils  
1232 Confignon