

**Maître de l'ouvrage**

Altusa SA  
Rue de l'Industrie 55  
1030 Bussigny-près-Lausanne

**Entreprise générale**

Tratex SA  
Rue de l'Industrie 63  
1030 Bussigny-près-Lausanne

**Architectes**

A Carré SA  
Atelier d'architecture  
et d'aménagement  
Rue de l'Industrie 59  
1030 Bussigny-près-Lausanne

**Planification et exécution :**

Arcopro SA  
Rue de l'Industrie 63  
1030 Bussigny-près-Lausanne

**Location**

MMK Immobilier  
Rue de l'Industrie 63  
1030 Bussigny-près-Lausanne

Foncia Léman SA  
gérance et courtage immobilier  
Place Benjamin-Constant 2  
1003 Lausanne

**Ingénieurs civils**

Apex Ingénieurs Civils SA  
Route du Village 13  
1807 Blonay

**Bureaux techniques**

Géotechnique :  
Tissières SA Bureau d'ingénieurs  
Rue des Prés-de-la-Scie 2  
1920 Martigny

**Géomètre**

Gasser Jean-Claude  
géomètre officiel  
Rue des Métiers 2  
1008 Prilly

**Coordonnées**

Rue de l'Industrie  
1030 Bussigny-près-Lausanne

**Conception** 2007**Réalisation** 2008 - 2009**Photos**

*Typologies unifiées entre immeubles de logements et contrastées avec le bâtiment commercial, choix de couleurs et systématique du plan, caractérisent la troisième étape du plan de quartier.*

**SITUATION - PROGRAMME**

**Au coeur de la zone industrielle et artisanale.** La troisième étape de cet important développement immobilier sur la commune de Bussigny, dans l'ouest lausannois, comprend quatre bâtiments, dont trois entièrement dédiés au logement. Le quatrième immeuble, atypique par rapport à ses trois voisins implantés parallèlement, complète par sa géométrie triangulaire, l'occupation de la parcelle en bordure de la rue de l'Industrie.

Globalement, le projet permet la mise sur le marché d'appartements de bon standard destiné à la vente en PPE pour l'un (bâtiment A), à la location pour le second (B) et à la location subventionnée pour le troisième (C). Ce dernier propose douze logements, les deux autres totalisant 28 appartements. L'immeuble D propose des surfaces commerciales divisibles et aménageables en fonction des demandes. Cette implantation au coeur d'une zone artisanale, industrielle et commerciale appelait à un traitement approprié pour composer avec les inconvénients liés au trafic. A cet effet, on a prévu l'édification d'une paroi anti-bruit à laquelle s'adosse le bâtiment commercial qui dispose de quelques 1'000 m<sup>2</sup>.

**PROJET**

**Immeubles différenciés selon leur affectation.** Les choix de couleurs différencient les immeubles: on a ainsi retenu le brun pour le subventionné, l'orange pour le locatif et le rouge pour l'immeuble PPE. Ces tons s'appliquent aux parties rentrantes des façades, l'essentiel de ces dernières étant revêtu d'un crépi rustique beige posé sur isolation enveloppante périphérique.

Des coursives extérieures donnent accès aux logements: reliées aux deux cages d'ascenseurs indépendantes les circulations horizontales non chauffées favorisent une distribution directe et permettent d'optimiser les surfaces des logements. L'immeuble subventionné est dépourvu d'ascenseur, la desserte des trois niveaux se fait par des escaliers placés aux extrémité des coursives.

Disposés sur un seul niveau ou en duplex, les appartements réservent des surfaces intéressantes et une belle spatialité. Les deux bâtiments locatifs prévoient des matériaux de finition et de revêtement standard à leur typologie de construction. L'immeuble vendu en PPE laisse le choix des revêtements et des équipements aux acheteurs

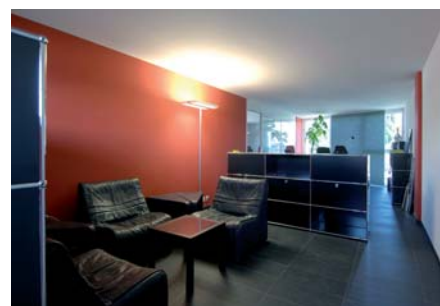




qui bénéficient ainsi de l'avantage de faire leur choix par rapport à la base standardisée offerte.

Un chemin piétonnier relie les entités et permet de rejoindre le centre de la commune.

Au-delà des classiques engazonnements et des plantations arbustives, les aménagements extérieurs incluent les places de parc extérieures qui complète l'offre de parcage souterrain localisé sous chacun des bâtiments.



## ENTREPRISES ADJUDICATAIRES ET FOURNISSEURS

Liste non exhaustive

Terrassements	<b>SOTRAG SA</b> 1163 Etoy	Ascenseurs	<b>SCHINDLER Ascenseurs SA</b> 1004 Lausanne
Echafaudages Maçonnerie - Béton armé	<b>Cédric MARTIN Constructions SA</b> 1063 Chapelle-sur-Moudon	Chapes et isolations	<b>G. CACCIAMANO</b> 1026 Echandens
Isolation extérieure Plâtrerie - Peinture	<b>ALMEIDA Gypserie</b> 1723 Marly	Carrelages - Faiences	<b>FORGIONE Carrelages SA</b> 1024 Ecublens VD
Ferblanterie	<b>VIENNE SA</b> 1800 Vevey	Parquets	<b>BOVET Parquets Sàrl</b> 1321 Arnex-sur-Orbe
Étanchéité - Résines	<b>DENTAN Georges SA</b> 1020 Renens	Escaliers en bois	<b>KENNGOTT-HRS ESCALIEUR SA</b> 1290 Versoix
Stores	<b>BAUMANN HÜPPE SA</b> 1052 Le Mont-sur-Lausanne	Menuiseries intérieures	<b>MAROBAG Romandie SA</b> 1029 Villars-Ste-Croix
Electricité	<b>PHILSAM SA</b> 1026 Echandens	Cuisines	<b>CUISITEC SA</b> 1024 Ecublens
Ventilation	<b>BR CLIMATIC SA</b> 1165 Allaman	Portes de garage et caves	<b>KELLER ZARGEN SA</b> 1044 Fey
Chauffage - Sanitaire	<b>LAUFFER-BORLAT SA</b> 1816 Chailly-Montreux	Nettoyages	<b>NETIMMO SA</b> 1030 Bussigny-près-Lausanne
Serrurerie	<b>FENAROLI Oswald SA</b> 1030 Bussigny-près-Lausanne	Aménagements extérieurs	<b>MENETREY SA</b> 1034 Boussens