

RÉSIDENCE DU CÈDRE CHEMIN DE LA FAVERGE À MIES

Réalisation : 2009 - 2010

1295 Mies

Nouvelle construction

Maîtres de l'ouvrage
Privés

Architectes
NewHome Services SA
André Gremaud
Promenade du Jura 11
1260 Nyon
info@newhomeservices.ch

Ingénieurs civils
Marzer & Russ SA
Avenue Alfred Cortot 7F
1260 Nyon

Entreprise générale
SAPRA SA
1066 Epalinges
T. 021 651 78 01

Démolition
MICHEL ET FILS SA
1860 Aigle
T. 024 463 11 50

Terrassement
GIRARDI PATRICE SA
1297 Founex
T. 022 776 25 02

Béton armé, maçonnerie
RUSCONI M. & CIE SA
1052 Le Mont-sur-Lausanne
T. 021 641 05 05

Préfabriqués
CONSTANTIN M. & CIE
1904 Vernayaz
T. 027 764 13 14

Charpente bois
Ferblanterie, couverture
CHARPENTE KURTH SA
1350 Orbe
T. 024 486 85 85

Escaliers bois
MAURON & FILS SA
1746 Prez-vers-Noréaz
T. 026 470 12 15

Portes, fenêtres, PVC
COMETALLO SARL
1029 Villars-Ste-Croix
T. 021 635 88 66

Etanchéité
TECTON ETANCHEITE SA
1029 Villars-Ste-Croix
T. 021 706 44 88

Isolation périphérique
VM RENOVATION SA
1121 Bremblens
T. 021 802 23 12

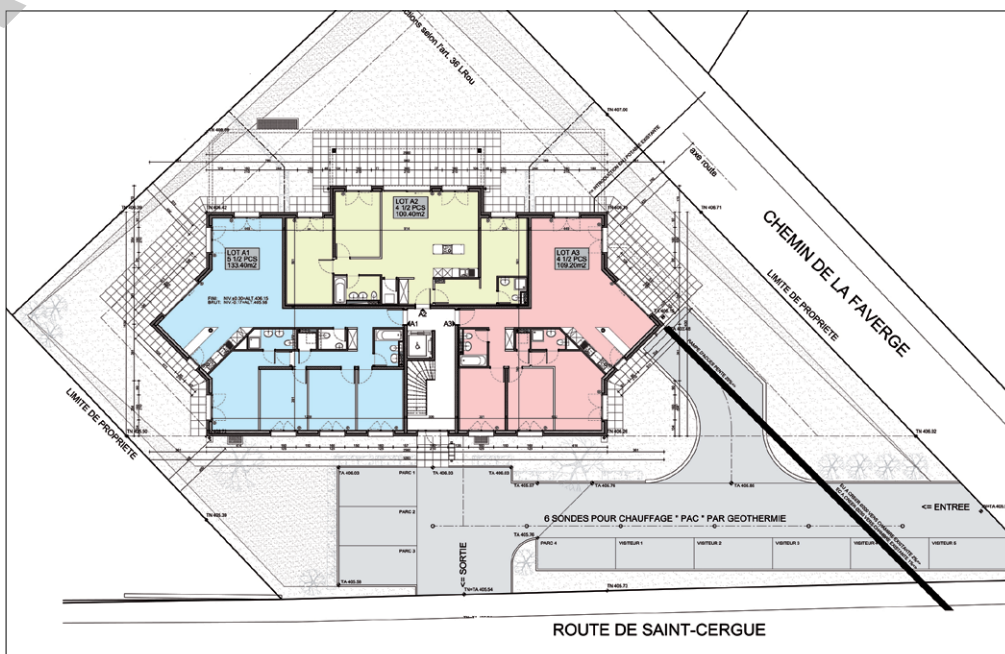
Volets rouleaux
toiles de tente
SCHENKER STORES SA
1023 Crissier
T. 021 637 77 87

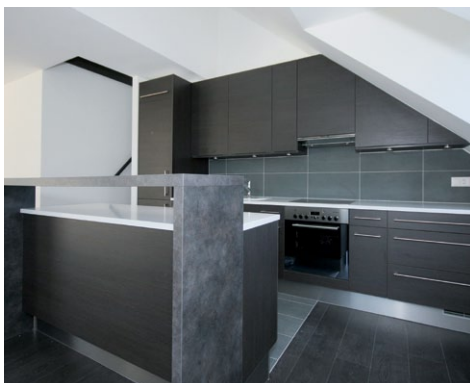
Photos: Charles Robert



SITUATION

Implantée à l'entrée du village de Mies, la nouvelle Résidence du Cèdre profite d'une situation géographique intéressante : ensoleillement maximal, facilité d'accès et proximité de l'axe autoroutier. L'immeuble est composé de 9 appartements allant du 3 ½ pièces au 5 ½ pièces. L'ensemble est réparti sur trois niveaux. Au rez-de-chaussée, les logements bénéficient d'un jardin privatif quant aux étages, les accès extérieurs se font par des balcons aux dimensions généreuses. Trois duplex ont été créés aux combles afin de diversifier l'offre proposée aux futurs propriétaires. Tous les appartements ont été rapidement vendus sur plans.

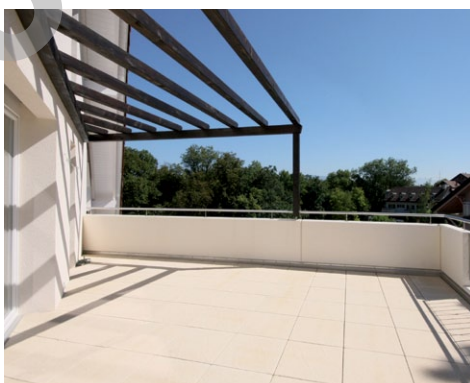




TRAVAUX REALISES

La structure porteuse du bâtiment, sur sous-sol, a été réalisée en briques de terre cuite. Toutes les façades ont été recouvertes d'une isolation périphérique et d'un crépis rustique. Pour la charpente, de montage traditionnel, le choix s'est porté sur du bois de sapin. Les parties apparentes de la charpente et des chevrons ont été rabotés et peints. Pour les finitions intérieures, les choix des sols et murs ont été

laissés au gré des propriétaires. Au sous-sol, se trouvent les locaux techniques, les abris et caves ainsi qu'un parking. En extérieur, les terrasses du rez-de-chaussée ont été exécutées en dalles de béton lavé et sont séparées par des haies de lauriers. Les zones d'accès ont un revêtement bitumineux. Quant aux espaces restants, ils ont été engazonnés. Le bâtiment répond aux standards Minergie®.



Installations électriques
CAUDRELEC SA
1020 Renens
T. 021 634 12 51

Installations chauffages
CALOTEC ENERGIE SARL
1163 Etoy
T. 021 800 41 62

Installations ventilations
MB MONTAGE
1228 Plan-les-Ouates
T. 022 793 51 70

Installations sanitaires
VON AUW SA
1028 Préverenges
T. 021 801 12 22

Cuisines
DUFFOUR - GROUPE E SA
1196 Gland
T. 022 354 05 05

Ascenseurs
OTIS SA
1052 Le Mont-sur-Lausanne
T. 021 784 82 00

Plâtrerie, peinture
ALMEIDA MARTINS
1723 Marly
T. 026 422 24 74

Serrurerie
ADANI MASSIMO
1023 Crissier
T. 021 635 95 95

Portes de garages
MSR
1595 Faoug
T. 026 670 41 27

Armoires
OBERSON LUC SARL
1625 Sâles
T. 026 917 84 07

Menuiserie intérieure
RWD SCHLATTER SA
1800 Vevey
T. 021 967 22 20

Séparations caves, abris
ABRIMAT SARL
1214 Vernier
T. 022 756 43 93

Chapes
COLA CHAPES SARL
1030 Bussigny-près-Lausanne
T. 021 701 24 44

Carrelages
CARLASOLS SARL
1196 Gland
T. 022 364 49 05

Aménagements extérieurs
GIAMMARINO & FILS SA
1052 Le Mont-sur-Lausanne
T. 021 652 24 39

Fournitures sanitaires
WIT SA
1196 Gland
T. 022 995 05 10

Nettoyages
HP NETTOYAGE SA
1630 Bulle
T. 026 915 17 29

Parquet
BK INTERIEUR
1018 Lausanne
T. 021 648 69 92