

**Maître de l'ouvrage**

Ville du Grand-Saconnex
Route de Colovrex 18
1218 Le Grand-Saconnex

Architectes

atelier d'architecture
Brodbeck-Roulet sa
Rue du Pont-Neuf12
1227 Carouge

Collaborateurs:

Marcel Hart
Rodolfo Moroni
Carmelo Buemi
Hakam Assaly
Nancy Julio

Ingénieurs civils

Ingeni SA
Rue du Pont-Neuf12
1227 Carouge

Bureaux techniques

Electricité et sécurité:
Scherler SA
Chemin du Champ-d'Anier 19
1209 Genève

Sanitaire:

Schumacher Ingénierie SA
Rue de Chantepoulet 13
1201 Genève

Chauffage/Ventilation:

RG Riedweg et Gendre SA
Place d'Armes 20
1227 Carouge

Géotechnique:

Geolab François Perrin SA
Rue François-Perréard 14
1225 Chêne-Bourg

Acoustique/physique

du bâtiment:
Architecture et Acoustique SA
Quai Ernest-Ansermet 40
1205 Genève

Ecobiologiste:

BIRD
Rue des Cèdres14
1203 Genève

Signalétique:

compactlab Sàrl
Chemin des Poteaux 4
1213 Petit Lancy

Architecte paysagiste

In Situ SA
Route des Acacias 47
1227 Acacias

Géomètre

Heimberg & Cie
Rue Saint-Léger 18
1204 Genève

Coordonnées

Chemin Edouard-Sarasin 51
1218 Le Grand-Saconnex

Conception 2009

Réalisation 2011 - 2012

**HISTORIQUE / SITUATION**

Plus de trois quarts de siècle de service. Construite en 1934-35, l'école Place occupe dans la commune du Grand-Saconnex un emplacement de choix sur une parcelle de 3'610 m². Un pavillon construit en 1962 jouxte le bâtiment original, lequel a fait l'objet de transformations successives en 1954, 1963 et 1997, avant de subir une rénovation complète en 2012. Cette dernière intervention a notamment conduit à l'obtention du label Minergie, tout en offrant un volume supplémentaire nouvellement construit, ainsi qu'un préau repensé à l'occasion du remaniement des aménagements extérieurs.

Dotée d'une typologie constructive et conceptuelle représentative de son époque de construction, l'école présente une identité architecturale caractéristique de la première moitié du vingtième siècle.

PROGRAMME

Redistribution et augmentation des volumes. Les interventions lourdes définies par le programme apportent une réponse adéquate à la demande avérée en salles de classes, l'objectif étant fixé au nombre d'élèves attendu à l'horizon de 3 à 5 ans.



De même, la nouvelle construction doit satisfaire aux normes en actuellement vigueurs. On prévoit ainsi de créer, pour le parascolaire, deux classes supplémentaires dans l'immédiat, et deux autres classes, sur deux niveaux, dans le volume actuel de la salle de gymnastique. D'autre part, trois classes de parascolaires sont aménagées au rez inférieur, par suppression d'un atelier de travaux pratiques. Les nouveaux locaux techniques sont implantés en lieu et place des caves et de locaux de stockage.

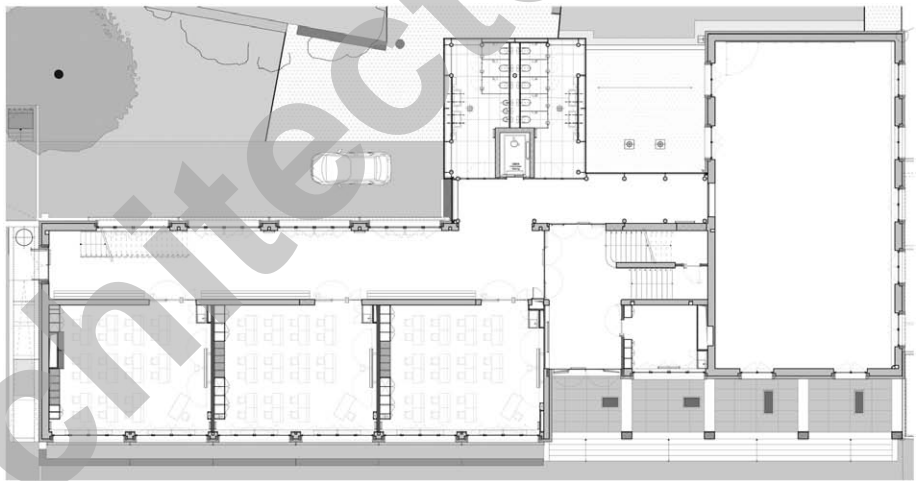
L'extension sur la cour, à l'articulation des deux corps de bâtiment, inclut des sanitaires à chaque niveau, de même qu'un ascenseur qui dessert les quatre étages. Enfin, pour ce qui est des extérieurs, le programme vise à réserver la qualité du patrimoine existant, tout en donnant le potentiel d'utilisation pédagogique et pratique attendu dans les établissements scolaires d'aujourd'hui.

PROJET

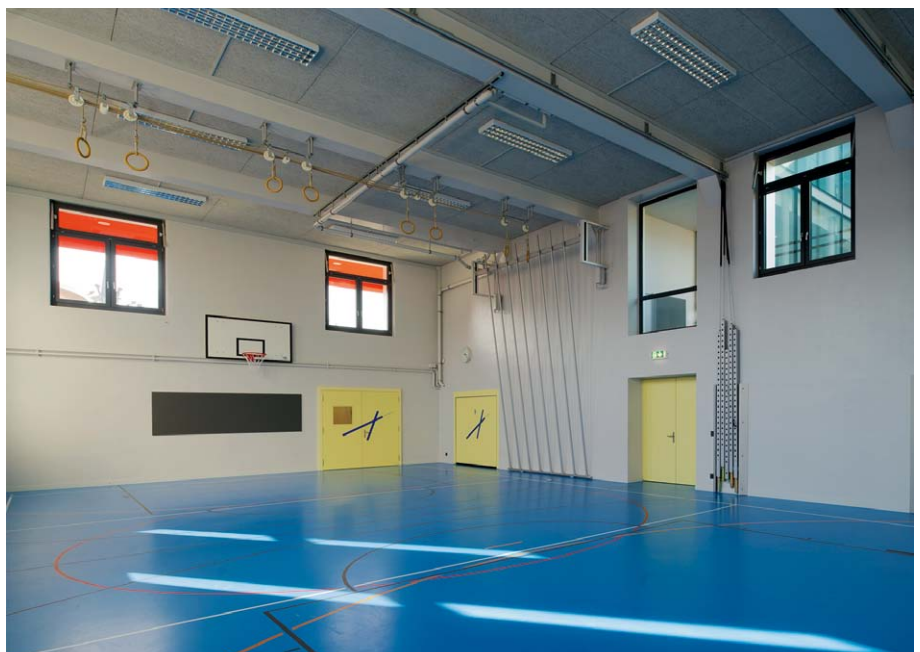
Entre maintien et réadaptation. Développé dans le but de mettre l'établissement en valeur et d'optimiser son fonctionnement, le projet respecte les caractéristiques initiales de la construction, contribuant par ailleurs à lui donner une qualité générale qui s'exprime par les choix de matériaux et leur mode de mise en œuvre. La partie nouvellement édifiée présente une allure clairement contemporaine, en rupture volontaire avec l'existant.

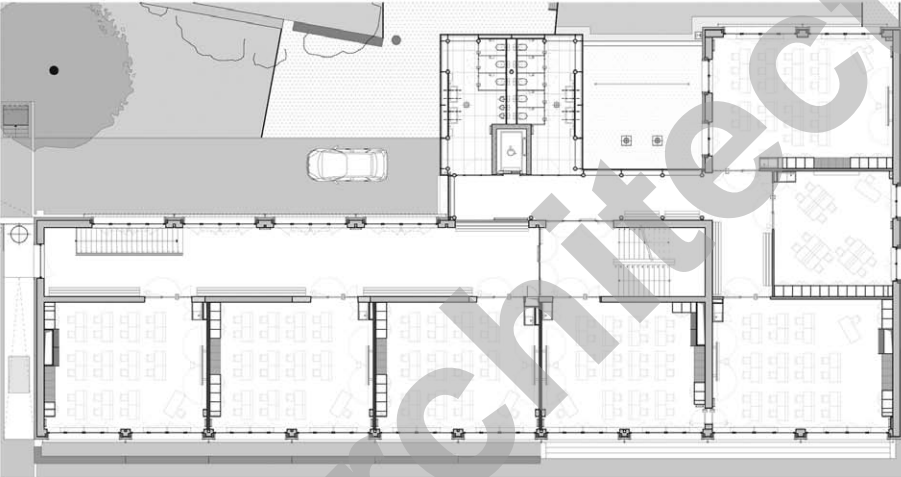
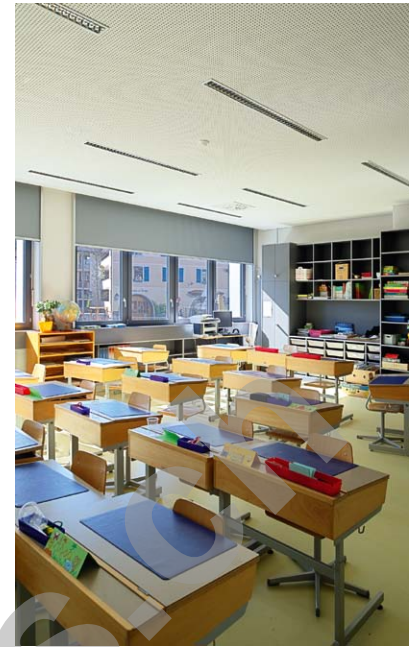
Cet élément se distingue par une structure légère et une enveloppe homogène, constituée d'un seul matériau, translucide, offrant ainsi le bénéfice de la lumière naturelle dans les espaces sanitaires et les circulations. Au sol de l'entrée couverte de l'école, les trémies vitrées existantes éclairent le rez inférieur et sont dotées d'un nouveau verre sur lequel sont inscrits des textes et poèmes d'élèves.

Fortement réduite, la consommation d'énergie primaire des installations techniques a permis au bâtiment d'obtenir le label Minergie. Une pompe à chaleur, raccordée sur un champ de sondes géothermiques verticales, assure la production d'eau chaude pour le chauffage à moyenne température et pour l'eau chaude sanitaire.



Plan du rez supérieur





Plan du 1er étage

Tous les locaux sont par ailleurs ventilés mécaniquement au moyen d'un système à double flux équipé d'une récupération de chaleur à haut rendement. Les aménagements extérieurs participent, très largement comme le définit le programme, à une démarche pédagogique qui met l'accent sur les choix de conception et d'implantation des éléments constitutifs du projet. Ils résultent d'une démarche participative dont les effets peuvent être mis à profit et développés au quotidien.

Liaison piétonne existante et alignement de platanes sont maintenus, tandis que le préau couvert nouvellement édifié, constitué d'une structure en poteaux métalliques inclinés, reproduit et interprète une image de troncs d'arbres. Ce dispositif supporte une couverture en béton, dotée de lanternes d'éclairage zénithal. Elancé et traité en blanc, ce préau couvert se démarque des constructions colorées alentour.

Photos

Reprise des thèmes constructifs originaux et construction moderne s'allient pour redonner de grandes qualités d'expression et d'utilisation au vénérable établissement.





CARACTÉRISTIQUES

Surface du terrain	:	3'610 m ²
Surface brute de planchers	:	3'000 m ²
Emprise au rez	:	840 m ²
Volume SIA	:	12'748 m ³
Coût total TTC	:	Fr. 13'500'000.-
Coût m ³ SIA (CFC 2)	:	Fr. 890.-
Nombre de niveaux	:	Rez + 3



entreprises adjudicataires et fournisseurs

liste non exhaustive

Hydrocurage, contrôle vidéo canalisations
G. HOMINAL & Fils
1233 Bernex

Assainissement amiante
AMI SA
1219 Le Lignon/Aire

Sondes géothermiques
GEOTHERM SA
1782 Bellfauts

Démolition - Fouilles - Travaux spéciaux
HTP SA
1214 Vernier

Maçonnerie - Béton armé
ARN & WUTHRICH-FRIGERIO SA
1227 Carouge

Charpente métallique - Serrurerie
ALFER Construction SA
1214 Vernier

Echafaudages
VON RO Echafaudages SA
1211 Genève 26

Charpente bois
DASTA CHARPENTE BOIS SA
1228 Plan-les-Ouates

Ferblanterie
ROSSIQUE SA
1227 Carouge

Couverture
ERIC PORTIER SA
1218 Grand-Saconnex

Etanchéité
DENTAN ETANCHEITE SA
1226 Thônex

Façade vitrée
BRANDT SA
1630 Bulle

Fenêtres
EGOKIEFER SA
1211 Genève 26

Stores
GRIESSER SA
1228 Plan-les-Ouates

Isolations extérieures
DC SANTOS
1203 Genève

Installations électriques
ELECOM
1227 Carouge

Luminaires
ZUMTOBEL Lumière SA
1219 Le Lignon

Tableaux électriques
TABLEAUX ELECTRIQUES SA
1225 Chêne-Bourg

Capteurs photovoltaïques
SUNWATT
1225 Chêne-Bourg

Installations Chauffage
HÄLG & Cie SA
1227 Les Acacias

Installations Sanitaire
TROGER SA
1222 Vésenaz

Ventilation
ALPIQ INTEC ROMANDIE SA
1214 Vernier

Isolation anti feu
ISOLFEU AGENCEMENTS SA
1219 Châtellaine

Chapes - Parquets
MULTISOL CHAPES SA
1227 Carouge

Revêtement sol sans joint
POLYFLOR SA
1218 Grand-Saconnex

Carrelages
BAGATTINI SA
1214 Vernier

Etanchéité spéciale
VACCA SA
1217 Meyrin

Revêtement sol lino
REYMOND DECORATION SA
1226 Thônex

Ascenseur
AS ASCENSEURS SA
1202 Genève

Portes et cloisons int. métalliques coupe feu
MAGNIN PAROISSE SA
1226 Thônex

Serrures
GEORGES JULLIARD Sàrl
1212 Grand-Lancy

Armoires métallique
FORSTER Sàrl
1400 Yverdon-les-Bains

Plâtrerie - Peinture
BELLONI SA
1227 Carouge

Faux-plafonds
PAPA O. & RAMOSAJ I. Sàrl
1218 Grand-Saconnex

Plafonds suspendus métalliques
MONTAGE ET MAINTENANCE SA
1024 Ecublens

Portes intérieurs bois
D. SCHNEEBERGER
1213 Petit-Lancy

Menuiserie intérieure - armoires
RS STEINER SA
1030 Bussigny

Revêtement sol gym.
REALSPORT INDOOR
1728 Rossens/Fribourg

Engins salle de gym.
ALDER+EISENHUT
9642 Ebnat-Kappel

Cloisons amovibles
ROSCONI AG
5612 Villmergen

Cloisons sanitaires
SAKA AG
5745 Safenwil

Signalétique
JACQUET Signalétique Sàrl
1222 Vésenaz

Mobilier de classes
ASEN Meuble Scolaire
1233 Bernex

Tableaux interactifs
HUNZIKER-KAL SA
1024 Ecublens

Barrières extérieures
CMDS
1228 Plan-les-Ouates

Barrière électrique
RIEDER SYSTEMS
1070 Puidoux

Ligne de vie
ALITTEC
1228 Plan-les-Ouates

Clôtures
SALVATORE MANZO
1227 Carouge

Nettoyage final
CABEZA
1218 Grand-Saconnex

Aménagements extérieurs
Terrains de sports
JACQUET SA
1225 Chêne-Bourg