

CENTRE SOCIAL ET CURATIF

LE CHATEAU - SAINT-BATHELEMY
 ADMINISTRATION - HABITATIONS ATELIERS - LOCAUX POLYVALENTS
 SAINT-BARTHELEMY - VD

Maitre de l'ouvrage

La fondation du Centre social et curatif, 1041 Saint-Barthélemy.

Architectes

Atelier d'architecture
 Prenat & Collaborateurs,
 Grand Rue 67, 1180 Rolle.
 Collaborateurs: M. A. Prénat,
 M. Malizia, A. Boscardin.

Ingénieurs civils

Giacomini & Jolliet, rue de Bourg 1,
 1095 Lutry.

Bureaux techniques

Electricité/Sanitaire:
 CET - Communauté d'études techniques SA,
 Charles Perrotet Ingénieurs-conseils en électricité SA,
 H. Tanniger et Partenaires SA,
 Ingénieurs en techniques sanitaires,
 chemin des Croisettes 26-28,
 1066 Epalinges.

Chauffage/Ventilation:

Weinmann - Energies SA,
 route d'Yverdon 4,
 case postale 396,
 1040 Echallens.

Géotechnique: Schopfer & Karakas,
 boulevard de Grancy 19 a,
 1006 Lausanne.

Géomètre

Bernard Delacrétaz,
 case postale 11,
 1041 Saint-Barthélemy.

Coordonnées

Le Château,
 1041 Saint-Barthélemy.

Conception 1993 - 1994

Réalisation 1996 - 1998



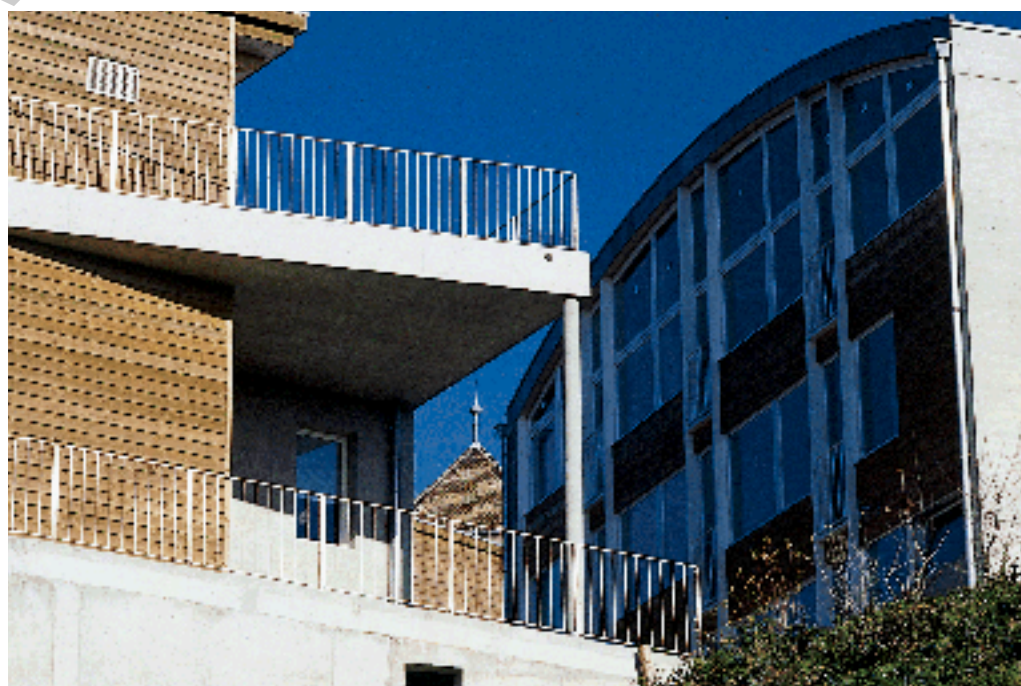
SITUATION/PROGRAMME

Un problème délicat: construire au voisinage du château. Les neuf nouveaux bâtiments construits au pied du château de Saint-Barthélemy, près d'Echallens, répondent à la volonté du Centre Social et Curatif (CSC), propriétaire des lieux, d'installer dans de bonnes conditions et de favoriser l'épanouissement de personnes handicapées mentales, en particulier au travers d'activités en atelier, et par l'ouverture importante du Centre au public.

La Fondation possède déjà le Château depuis 1946, date dès laquelle elle y a installé un

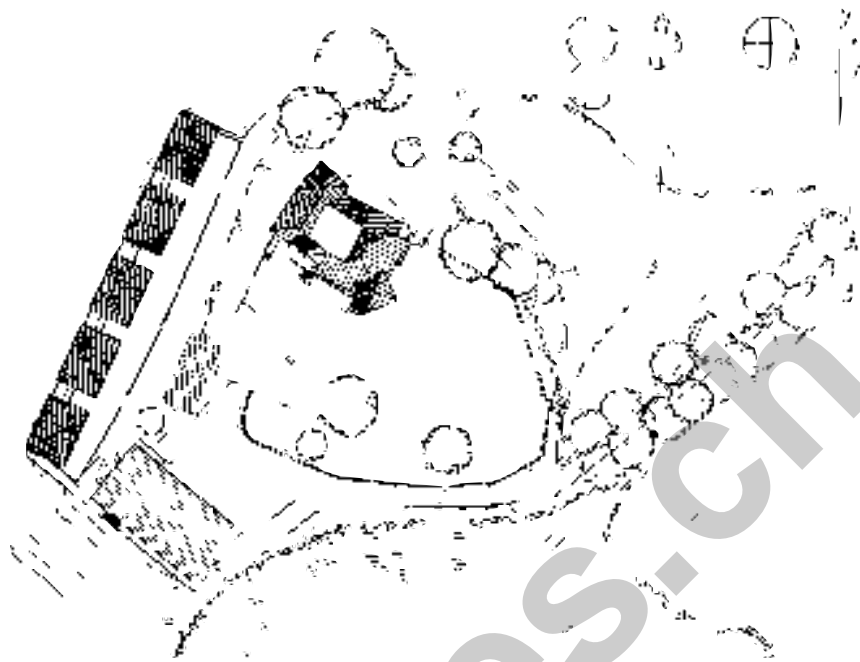
centre de pédagogie curative d'inspiration anthroposophique. Devenue par la suite le "CSC" évoqué plus haut, l'institution fonctionne toujours selon les principes socio-thérapeutiques de Rudolf Steiner.

Un concours d'architecture organisé en 1993 a permis d'apporter réponse aux problèmes posés, consistant à intégrer les nouvelles constructions dans un site particulièrement délicat, et à donner ainsi possibilité de réorganiser logements, activités communes et services nécessaires à la vie de cinquante-sept résidents et du personnel. Un plan de quartier a légalisé le projet, sur la base du concours.



Le programme comprend également une restructuration minimum des volumes existants du château, de telle sorte qu'il soit déchargé de sa fonction résidentielle et qu'il devienne l'élément fort de la structure d'accueil.

Situation



PROJET

Les constructions neuves s'articulent autour de deux places et d'une rue sise au pied du château; elles comprennent, outre les volumes d'habitation, des ateliers et des locaux administratifs et polyvalents. Elles se caractérisent par une emprise visuelle discrète, obtenue non seulement par l'adoption d'une volumétrie modeste, mais aussi par des choix constructifs qui laissent la part belle aux bois, notamment pour les façades ventilées, réalisées en lames autoclavées rapportées sur une structure en bois, et pour la charpente cintrée, faite de poutres composées. Le béton est présent pour les fondations ainsi que les grandes structures. La couverture en tôle de zinc-titane reprend le thème des matériaux simples et naturels. On retrouve également ce souhait de sobriété et d'économie dans les choix des finitions intérieures.

Les aménagements extérieurs et le système de circulation s'adaptent à la topographie particulière du site: le projet dense distingue trois secteurs: celui de l'accueil, avec les locaux polyvalents ouvrant au sud, celui du château avec son esplanade avant et son parc à l'arrière, et celui des habitations et ateliers qui font effet de socle et d'enceinte à l'ouest, tandis

qu'à l'est une voie, unique et historique, permet l'accès à l'ensemble.

Les logements des résidents sont orientés vers la plaine calme, le Château restant le coeur de l'organisation et de l'animation.

Le tout répond aux standards requis pour les établissements médico-sociaux et bien entendu, sur le plan purement constructif, aux normes pour handicapés, permettant également des frais d'entretien minimums.

Caractéristiques générales

Volume SIA:	21'546 m3
Prix total:	15'500'000.—
Prix/m3 SIA (CFC 2):	532.—
Nombre étages sur rez+combles:	3 à 4
Nombre de niveaux souterrains:	1
volume logements:	12'271 m3
Surface logements:	2'842 m2
Emprise au sol:	2'162 m2
Surface brut de plancher:	4'584 m2 neuf (5'175 m2 y.c. château)
Surface de la propriété:	243'655 m2
Places d'abri:	60

Photos

Le projet ménage le caractère historique et la grande qualité générale du site, tout en y apportant les compléments et la structure nécessaires à l'exploitation d'un établissement médico-social moderne.

Seo

ENTREPRISES ADJUDICATAIRES ET FOURNISSEURS

Liste non exhaustive

Terrassement - Maçonnerie
Béton armé

**BOLLINI J. SA +
RUSCONI M. SA**
p.a. Rusconi
Chemin Clochatte 7
1052 Le Mont - 021 / 648 21 01

Sanitaire

**ALVAZZI SANITAIRE
LAUSANNE SA**
Route de Chavornay
1350 Orbe - 024 / 441 62 22

Fenêtre bois - Menuiserie

ANDRE J.-J. SA
Chemin Sus-Vellaz
1137 Yens-sur-Morges
021 / 800 39 07

Ascenseurs

VAUTHEY-LIFT SA
Chemin Champ-Pâquis 8
1605 Chexbres - 021 / 948 22 20

Ferblanterie

ROSSIER RAYMOND SA
Chemin de l'Usine 5
1040 Echallens - 021 / 881 22 14

Menuiserie

STAR-CITY SA
Route de la Chocolatière 5
1026 Echandens
021 / 701 20 55

Réalisation d'une station
transformatrice d'électricité
incorporée

ROMANDE ENERGIE
Rue de Lausanne 53
1110 Morges - 021 / 802 91 11

Recouvrements de marches
en bois - Parquets

NORDSOL SA
Route de Lausanne 23
1400 Yverdon - 024 / 426 35 92

Systèmes d'appels et
communications
Systèmes de gestion des
alarmes techniques

ZETTLER SA
Chemin du Petit-Flon 31
1052 Le Mont-sur-Lausanne
021 / 644 21 21

Carrelages - Revêtements

GROSSET NICOLAS
Rue de la Poste 5
1040 Echallens - 021 / 881 26 32

Chauffage

DEL MORO ELIANO EDM SA
Chemin de l'Arzillier 1
1040 Echallens - 021 / 881 33 63

Faux-Plafonds

CORTE SA
Chemin Praz-Devant 12
1032 Romanel-sur-Lausanne
021 / 731 50 75

Chauffage
Chauffage - Ventilation

JEAN MONOD SA
Avenue de la Confrérie 42
1008 Prilly - 021 / 624 83 24