



# FORUM DES ALPES

AGRANDISSEMENT DU CENTRE COMMERCIAL

Conthey - VS

**Maître de l'ouvrage**  
Société coopérative Migros Valais

**Entreprise générale**  
Implenia Suisse SA  
Place du Midi 21  
1950 Sion

**Architectes**  
Cominex SA  
Grégoire Comina  
Rue de la Dent-Blanche 19  
1950 Sion

**Ingénieurs civils**  
Huber & Torrent SA  
Rue du Rhône 1  
1920 Martigny

**Bureaux techniques**  
Electricité:  
Emeltec Sàrl  
Rue du Rhône 5  
1920 Martigny

Ventilation - Sanitaire:  
Tecs SA  
Route du Sécheron 2  
1964 Conthey

Chauffage:  
Michellod-Clausen SA  
Avenue de la Gare 56  
1920 Martigny

Géotechnique:  
Bureau d'Etudes  
Géologiques SA  
Route de la Printze 2  
1994 Aproz

**Géomètre**  
BSS SA  
Avenue de la Gare 39  
1964 Conthey

**Coordonnées**  
Route des Rottes 15  
1964 Conthey

Conception: 2008

Réalisation: 2011 - 2014



## HISTORIQUE / SITUATION

**Diversifier l'offre.** En 1992, la société coopérative Migros Valais est l'un des premiers commerces à s'établir dans la zone de Châteauneuf-Conthey. Avec 5'000 m<sup>2</sup> de surface de vente, il propose un assortiment alimentaire et non alimentaire de base, mais également un Do it + Garden ainsi qu'un assortiment partiel Micasa.

Au fil du temps, les surfaces s'avèrent trop étroites pour permettre une présentation optimale des produits et ne correspondent plus aux standards modernes du confort d'achat.

Le manque d'espace ne permet pas l'accueil de commerces tiers. Une étude démontre que le manque de diversité dans l'offre non alimentaire entraîne les Valaisans à effectuer leurs achats à l'extérieur du canton. En 2008, seize ans après son installation, le groupe décide d'ériger un centre commercial de grande envergure.

La première pierre du chantier est posée au mois d'août 2011. Deux ans plus tard, une première partie du bâtiment ouvre ses portes aux consommateurs. A la fin du mois d'août 2014, la deuxième partie des travaux se termine.



Avec 32 commerces et prestataires de service répartis sur 14'680 m<sup>2</sup> de surface de vente, le Forum des Alpes est désormais le centre qui propose le plus grand choix d'enseignes, dont plusieurs inédites en Valais.

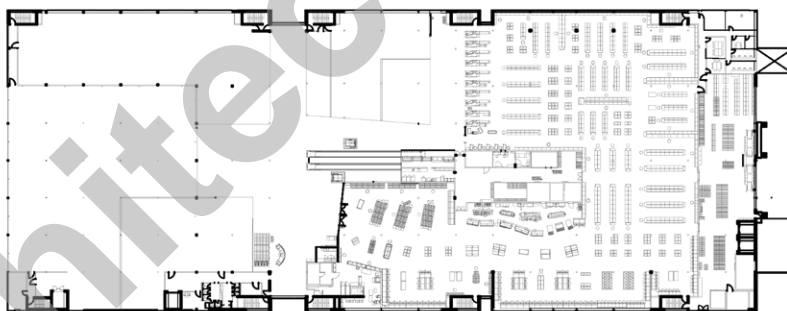
## PROGRAMME / PROJET

**Des enjeux qui dépassent les défis techniques de la construction.** Parmi les challenges posés par ce projet, le maître d'ouvrage et le constructeur ont souhaité répondre à des problématiques socio-économiques, environnementales, et techniques. En effet les travaux menés sous la direction de l'entreprise générale Implenia ont été confiés prioritairement, dans la mesure du possible, à des entreprises basées dans le canton. Le centre commercial transformé emploie 350 personnes, créant ainsi 200 postes de travail supplémentaires dans la région.

Le plan de quartier élaboré pour ce projet a conduit les communes de Conthey et de Vétroz à redessiner la route des Rottes et l'accès à la bretelle autoroutière dans un but de fluidification de la circulation. D'autre part, en proposant un parking de 662 places pour les commerces, le centre permet de soulager le trafic dans la zone de Châteauneuf-Conthey.

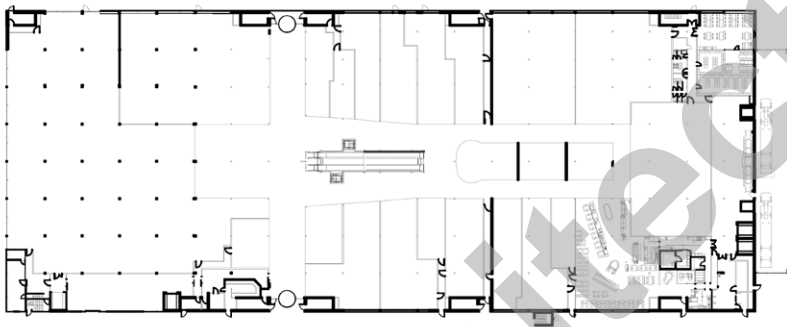
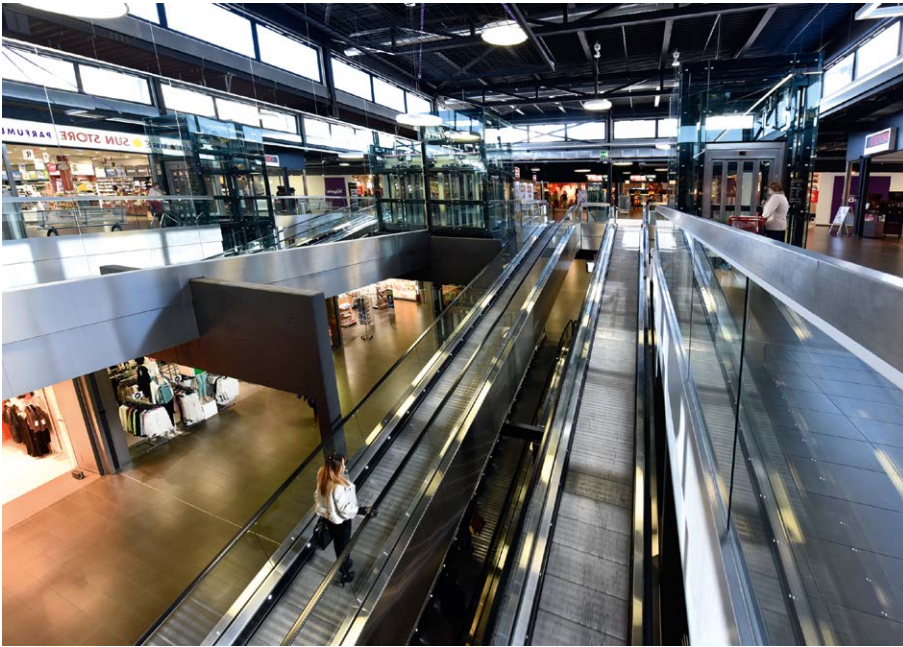
La facilité à pouvoir laisser son véhicule le temps des achats demeure un critère primordial dans le choix des consommateurs et la difficulté majeure du chantier a consisté à agrandir le parking sans engendrer un seul jour de fermeture. Du point de vue énergétique, Migros loue le toit du Forum des Alpes à Greenwatt, qui l'a recouvert de capteurs photovoltaïques sur une surface d'environ 8'200 m<sup>2</sup>. Cette installation devrait produire 1'380'000 kWh par année, ce qui correspond à la consommation de plus de 300 ménages. Pour le chauffage et la climatisation, le centre dispose d'une pompe à chaleur. Les calories sont puisées dans la nappe phréatique, à plus de 25 mètres.

Un accent particulier a été apporté aux aménagements extérieurs afin d'apporter un maximum de zones de verdure. Les plantes et herbes indigènes ont également été mises à l'honneur.



Plan du niveau supérieur





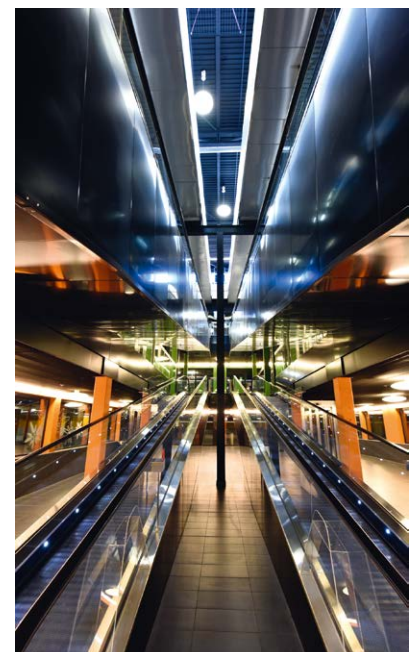
Plan du rez-de-chaussée

Coupe longitudinale



Du point de vue technique, la construction s'est déroulée en 3 étapes, débutant par le nouveau parking souterrain, puis sur celui-ci la réalisation de l'étape 2, représentant environ les 2/3 des surfaces commerciales, puis la démolition partielle du centre existant et la fin du bâtiment hors-sol. Durant ces travaux, les principaux mots d'ordre ont été la sécurité et le confort des consommateurs.

La taille du centre est caractérisée par sa nouvelle façade, d'une longueur de 167 mètres, sur une hauteur de dix mètres, qui a nécessité la résolution de plusieurs problématiques techniques. Pour y remédier, deux façades, l'une thermique, l'autre esthétique, ont été construites. La seconde, comme une "peau" placée devant les panneaux sandwich du bâtiment offre à la construction une unité architecturale car elle est constituée de panneaux d'aluminium perforés et pliés, ce qui permet d'une part de créer un rythme régulier des perforations et d'autre part de laisser entrevoir la couleur des panneaux sandwich.





Cette "peau" est élaborée de façon répétitive, en un module identique de plein et de vide qui se répète sur toute la longueur du bâtiment, en différentes dimensions.

Le centre est doté d'un restaurant, de 6 trottoirs roulants, soit 2 par niveau, et de 2 ascenseurs vitrés.

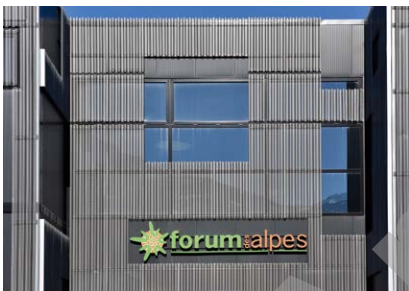
Les aménagements intérieurs ont principalement été décidés par les boutiques, qui importent, chacune, leur concept.

L'absence de vitrages par endroit semble aléatoire, alors qu'il est en fait dicté par les exigences de conservation des produits qui redoutent le rayonnement direct de la lumière et par les besoins légaux pour le confort des employés.

La mise aux nouvelles normes feu et sismique, ainsi que les travaux publics liés à la dimension du bâtiment et à la diversité des enseignes ont nécessité une étroite collaboration avec les autorités.

## CARACTÉRISTIQUES

Sous-sol	:	26'000 m <sup>2</sup>
	:	100'000 m <sup>3</sup>
Hors-sol	:	22'000 m <sup>2</sup>
	:	110'000 m <sup>3</sup>
Total	:	48'000 m <sup>2</sup>
	:	210'000 m <sup>3</sup>
Terrain	:	22'143 m <sup>2</sup>



## entreprises adjudicataires et fournisseurs

liste non exhaustive

Démolition  
VALJET-ETTER SA  
1997 Haute-Nendaz

Travaux spéciaux  
IMPLENIA Suisse SA  
1026 Echandens

SIKA Travaux SA  
1026 Echandens

Fouille en pleine masse  
IMPLENIA Suisse SA  
1963 Vétroz

Echafaudages  
VON RO CERDEIRA SA  
1906 Charrat

Béton armé  
Consortium  
EVÉQUOZ SA  
DÉNÉRIAZ SA  
IMPLENIA Suisse SA  
1964 Conthey

Charpente métallique  
Façade  
REVAZ SA  
1950 Sion

Etanchéités  
Maison BORNET SA  
1950 Sion

Etanchéités spéciales  
MÉGA SA Travaux Spéciaux  
1907 Saxon

Isolation conduites  
CONSTANTIN Isolations SA  
1950 Sion

Panneaux solaires  
SWISS SOLAR TECHNICS SA  
1907 Saxon

Electricité  
Consortium  
ETAVIS ELSA SA  
1950 Sion

Obturation coupe-feu  
FIRE SYSTEM SA  
1920 Martigny

Sprinkler  
DES systèmes de sécurité SA  
1032 Romanel-sur-Lausanne

Surveillance  
ASP, Agence Sécurité  
et Protection SA  
1950 Sion

Chauffage - Ventilation  
GDclimat SA  
1950 Sion

Ventilation parking  
BIANCO SA  
1964 Conthey

Froid commercial  
TRUTTMANN AG  
4665 Oftringen

Sanitaire  
Steve VERGÈRES SA  
1950 Sion

Serrurerie  
LUYET Constructions Métalliques SA  
1950 Sion

BITZ & SAVOYE SA  
1950 Sion

PORTEMATIC SA  
1806 St-Légier-La Chiésaz

Trottoirs roulants + Monte-charges  
KONE (Suisse) SA  
1950 Sion

Ascenseurs vitrés  
Ascenseurs SCHINDLER SA  
1950 Sion

Chapes  
D.E.C.  
Dorsaz, entreprise de construction  
1926 Fully

Carrelages  
LIETTI FERD. SA  
Matériaux de Construction  
1950 Sion

Peinture  
COUDRAY Jacques-Roland  
1963 Vétroz

Peinture  
William REY  
Plâtre-Peinture Sàrl  
3971 Chermignon

Menuiserie  
CARRUZZO et Cie SA  
1955 Chamoson

Faux-plafonds - Métalliques  
LAMBDA technique d'isolation SA  
1004 Lausanne

Menuiserie - Faux-planchers  
Cloisons WC  
WERNER ISOLIERWERK AG  
3930 Visp

Nettoyages  
BONVIN Nettoyages Sàrl  
3960 Sierre

Marquage - Signalisation  
SIGNAL SA  
1950 Sion

Monte-palette  
JUNGHEINRICH AG  
5042 Hirschthal

Jardinage  
Pépinières CONSTANTIN  
1920 Martigny