

# RÉHABILITATION DE LA GRANDE SALLE

OUVRAGE 2TA - 260

2006

1092 BELMONT-SURLAUSANNE - VD

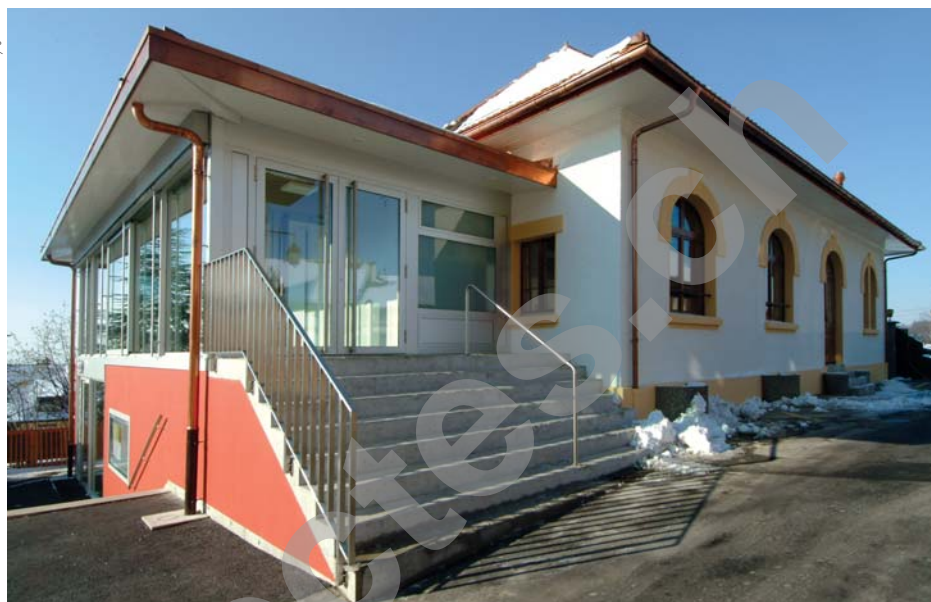
## RÉHABILITATION

**Maître de l'ouvrage**  
Commune de Belmont  
1092 Belmont-sur-Lausanne

**Architectes**  
ABA & Partenaires SA  
Chemin du Montillier 3  
1009 Pully  
info@aba-partenaires.ch

**Ingénieurs CVS**  
Weinmann-Energies SA  
Route d'Yverdon 4  
1040 Echallens  
info@weinmann-energies.ch

Photos: Cindy Jaumin



### HISTORIQUE ET SITUATION

Sise au cœur historique de Belmont, la Grande Salle s'intègre harmonieusement à la place du village, avec son église et son auberge communale. Elle appartient depuis fort longtemps au patrimoine des Belmontais. Le bâtiment - construit en 1924 par les habitants eux-mêmes - est classé au recensement architectural vaudois sous la rubrique "bien intégré". La Grande Salle est polyvalente et abrite en moyenne 330 activités par an, répondant ainsi aux divers besoins des sociétés locales (chant, musique, théâtre, danse, gymnastique, manifestations villageoises et privées).

### PROJET

Les objectifs du projet ont été clairement fixés par la Municipalité, les principaux étant :

- de préserver le plus possible l'aspect d'origine du bâtiment et son identité propre,
- d'agrandir les deux niveaux utilisables en y incluant la scène et ses annexes à l'usage des artistes et une régie,
- de permettre l'exploitation séparée ou commune des deux niveaux.





Le rez inférieur est essentiellement réservé aux banquets avec sa salle pouvant accueillir jusqu'à 85 personnes. Celle-ci est équipée d'une cuisine semi-professionnelle et d'un bar des plus sympathiques et hautement coloré. Le rez supérieur est destiné aux spectacles et à la fête. La salle, qui a été agrandie, permet d'accueillir 145 personnes. Un local pour la régie et une loge d'artistes ont été créés à cet effet. L'entrée principale et le foyer ont fait l'objet d'une attention toute particulière. Le sous-sol abrite les locaux techniques, tels que la chaufferie à pellets d'une puissance de 160 kW et le système de ventilation.

## RÉALISATION

Lorsque l'on rénove un bâtiment ancien, il convient d'apporter un soin tout particulier à la préservation de ses caractéristiques en soulignant leurs qualités tout en gommant leurs défauts afin de répondre

aux besoins actuels des utilisateurs. Il a donc fallu s'accommoder des surfaces et des volumes existants en leur donnant une nouvelle vie grâce à l'utilisation de nouveaux revêtements de sol, de mur et de plafond pour optimiser l'acoustique, et grâce à un jeu d'éclairage adapté favorisant la création d'une ambiance et d'une qualité d'accueil chaleureuses.

La structure statique a été entièrement assainie: nouvelle dalle en béton armé, suppression des piliers qui ont été remplacés par un sommier métallique, traitement des murs extérieurs existants, réfection et isolation de la toiture. L'architecture transparente de l'extension, exécutée à l'aide de châssis métalliques largement vitrés, contribue à donner un aspect contemporain au bâtiment d'origine tout en respectant son droit à la pérennité.



## DÉMOLITION - TERRASSEMENT MAÇONNERIE - BÉTON ARMÉ

**Bertholet & Mathis SA**  
Av. du Grey 84 / CP  
1000 LAUSANNE 30  
Tél. 021 646 06 56  
bm.sa@bluewin.ch

## FAÇADES EN MÉTAL

**Pahud Jean-Jacques SA**  
Rue de Genève 46 / CP 7169  
1002 LAUSANNE  
Tél. 021 625 66 11  
info@jjp.ch

## CHARPENTE

**GRAZ SA Constructions Bois**  
En Budron H10  
1052 LE MONT-SUR-LAUSANNE  
Tél. 021 653 49 04  
yvan.graz@grazcharpente.ch

## FERBLANTERIE - COUVERTURE

**Alvazzi Toitures SA**  
Rte de Chavornay  
1350 ORBE  
Tél. 024 442 84 84  
www.alvazzi.ch

## SERRURERIE

**Claude Jaunin Sàrl**  
Rte de Marcolet 45  
1023 CRISSIER  
Tél. 021 646 36 80  
Fax 021 646 46 33

## MENUISERIE

**Jossevel & Fils**  
Rte du Village  
1070 PUIDOUX  
Tél. 021 946 18 37  
Fax 021 946 31 40

## INSTALLATION ÉLECTRIQUE

**Guy Gaudard SA**  
Av. de Chailly 36  
1012 LAUSANNE  
Tél. 021 711 12 13  
Fax 021 711 12 12

## INSTALLATION CHAUFFAGE

**Alvazzi Chauffage SA**  
Rte de Chavornay  
1350 ORBE  
Tél. 024 442 84 84  
www.alvazzi.ch

## PARQUETS

**Pittet Olivier**  
Ch. Beauregard  
1055 FROIDEVILLE  
Tél. 021 881 29 77  
pittet@romandie.com

## CUISINES

**Ginox SA**  
Rue des Vaudrès 9  
1815 CLARENS  
tél. 021 925 49 49  
info@ginox.ch