



CHRISTIAN CONSTANTIN

MIGROS ROSSFELD

CENTRE COMMERCIAL

Sierre - VS

Maître de l'ouvrage

Migros Valais
Rue des Finettes 45
1920 Martigny

Architecte

CHRISTIAN CONSTANTIN SA
Complexe Porte d'Octodure
1921 Martigny-Croix

Collaborateurs:

Vasile Muresan
Philippe Ebner
Michael Jacinto

Entreprise générale

CHRISTIAN CONSTANTIN SA
Complexe Porte d'Octodure
1921 Martigny-Croix

Chef de projet:

Philippe Ebner

Ingénieurs civils

Alpatec SA
Rue du Léman 6
1920 Martigny

Bureaux techniques

CVS:

EnergieBat Sàrl
Route de Sion 71
3960 Sierre

Electricité:

Salzmann Ingenieurunternehmung AG
Kantonsstrasse 73
3930 Eychholz

Géotechnique:

Karakas et Français SA
Avenue de la Gare 19
1920 Martigny

Architecte paysagiste:

Jardinierie Constantin
Route Cantonale
1920 Martigny

Géomètre

Rudaz + Partner SA
Chemin de la Métralie 26
3960 Sierre



SITUATION

Complément d'activités en périphérie urbaine. A l'entrée Ouest de la ville de Sierre, dans le secteur de Rossfeld, le nouveau centre commercial s'affirme avec force, mais non sans élégance, offrant un appui au magasin Migros installé au centre-ville depuis 1968.

Cet établissement vénérable ne convenait en effet plus aux attentes de la coopérative. Dans l'impossibilité d'agrandir, la Migros a donc pris la décision de construire un satellite en périphérie urbaine. Le nouveau magasin, limité à 600 m² pour la partie food, propose ainsi une

solution aux clients des environs de Sierre, sans pour autant diminuer l'offre au Centre Ville. Le centre commercial bénéficie des facilités d'accès souhaitables par moyens privés, près du grand giratoire de la jonction autoroutière, aussi bien que par les transports publics.

Au-delà des nécessités dénombrées pour implanter le nouveau centre, Migros a acheté une parcelle située au Nord de sa construction; occupée par d'anciens ateliers voués à la démolition, ce terrain accueille désormais une zone de verdure.



Coordonnées

Route des Lacustres
3960 Sierre

Conception 2007

Réalisation 2009 - 2011

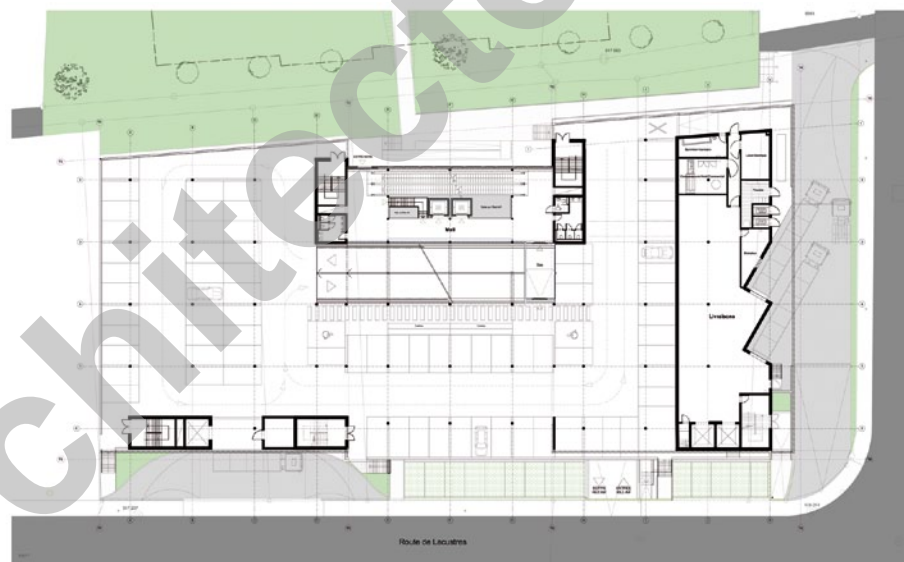
PROGRAMME

Développement durable appliqué. Le complexe, avec ses quelques 5'000 m² de surfaces de vente, est destiné au renforcement de l'offre en ville de Sierre et alentours, sans pour autant prêter le Centre Ville. Il regroupe sous un même toit un supermarché Migros, alimentaire et non alimentaire de 950 m², deux magasins spécialisés du Groupe Migros (SportXX et Melectronics) disposant de 1'250 m², plus sept commerces tiers qui occupent 2'750 m². Enfin, l'ouvrage est doté d'un parking de 160 places ainsi que d'importantes aires de stockage et de service.

Largement impliqué dans le domaine du développement durable et soucieux des aspects qui touchent à l'écologie et à la protection des ressources, le Maître de l'ouvrage a également inscrit au programme de sa construction des mesures importantes liées à ces aspects. Ainsi, plusieurs installations sont pensées et construites pour favoriser la réduction de l'empreinte écologique du nouvel édifice. Parmi ces mesures, le programme prévoit l'installation de cellules photovoltaïques transparentes intégrées aux vitrages de toiture, offrant une protection solaire et produisant de l'énergie électrique, d'un système de rafraîchissement naturel, ainsi que d'un pompage avec restitution contrôlée dans la nappe phréatique, pour assurer la climatisation.

PROJET

Adaptation aux exigences du règlement et du site d'implantation. A la fois moderne et sobre, le bâtiment présente deux volumes anthracite semblant léviter sur le socle en béton que forment les parkings. Les façades sont marquées par des lignes obliques irrégulières de teinte claire qui soulignent les ouvertures non orthogonales et permettent la vue sur les lignes et les montages à partir de l'intérieur des commerces. Une imposante verrière dispense la lumière naturelle à l'ensemble des espaces intérieurs. Cet élément majeur de la construction résout par ailleurs une question difficile, induite par les dispositions réglementaires du plan de quartier: celles-ci imposant des contraintes en fait d'orientation des bâtiments, les premières esquisses du projet ont conduit à imaginer quatre barres de quelques 99 mètres de longueur, séparées par des espaces de verdure.



Plan du rez supérieur





Jardin climatique

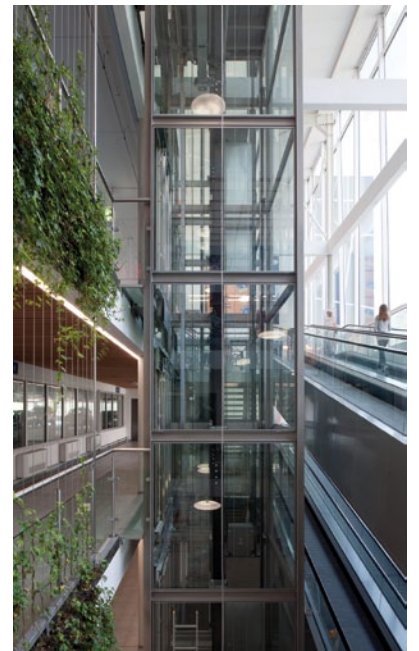


Plan du 2ème étage

Une telle typologie s'avérant peu compatible avec les exigences fonctionnelles posées pour la construction d'un centre commercial, une négociation avec la Commune a finalement permis de déboucher sur une solution de compromis, soit la création de deux barres extérieures liées par la verrière d'aspect léger. L'obligation de vitrer au maximum la partie centrale, imposée par la commune, a posé de gros problèmes de planification, mais a conduit à une solution novatrice de climatisation naturelle du mall central étudiée en collaboration avec l'HES-so/Valais.

En vue de minimiser la perception du bâtiment dans son environnement particulier de la plaine du Rhône et compte tenu de son impact visuel depuis les coteaux avoisinants, la toiture est partiellement végétalisée, le solde des surfaces étant disponible pour l'installation de 223 m² de panneaux photovoltaïques. Cette installation, outre son rôle de générateur d'énergie électrique solaire, directement utilisable pour les besoins de l'exploitation, sert de protection thermique, évitant la surchauffe des volumes intérieurs. Quant à l'eau chaude sanitaire, elle provient exclusivement de la récupération d'énergie thermique sur le réseau du froid commercial.

Parois végétales filtrantes et rafraîchissantes





Implanté sur d'anciennes zones de marais, le bâtiment est fondé sur un réseau de pieux battus-moulés pouvant atteindre 28 mètres de profondeur. Ce dispositif reprend les charges dues à l'assise et à la structure en béton armé, ainsi que celles de la charpente métallique qui compose le niveau supérieur. Des façades en panneau sandwich laine de pierre et acier laqué s'accrochent à ce système.

A l'extérieur, les aménagements soignés présentent des lignes claires et sobres, en prolongation du dessin de la construction elle-même.

Photos

Le volume anthracite des deux étages de commerces semble léviter sur le socle en béton des parkings.



CARACTÉRISTIQUES

Surface du terrain	:	5'540 m ²
Surface brute de planchers	:	13'892 m ²
Emprise au rez	:	3'562 m ²
Volume SIA	:	59'366 m ³
Surfaces de vente	:	5'000 m ²
Investissement	:	32.8 Mio



entreprises adjudicatrices et fournisseurs

liste non exhaustive

Démolition

RAYMOND Michel
1880 Bex

Pieux

MARTI AG
3302 Moosseedorf

Fouilles - Démolitions
Aménagements extérieurs
BITZ Travaux publics SA
1950 Sion

Echafaudages

ARDAG SA
1908 Riddes

Plateforme élévatrice à ciseaux

NEUWERTH Logistics SA
1957 Ardon

Maçonnerie - Béton armé

IMPLENIA Construction SA
1963 Vétroz

Prédalles

ELSÄSSER Bauindustrie KG
3186 Düdingen

Charpente métallique - Façades Sandwich
Fenêtres et portes

REVAZ SA
1950 Sion

Escaliers préfabriqués

CONSTANTIN Martial et Cie
1904 Vernayaz

Etanchéité souple

BORNET Frères SA
1950 Sion

Etanchéité du béton

VISTONA AG
9434 AU

Stores

MICHEL SA fabrique de stores
1950 Sion

Installations électriques

ZA Electricité MP Sàrl
1920 Martigny

Luminaires

RÉGENT appareils d'éclairage SA
1052 Le Mont-sur-Lausanne

Sprinkler - Sécurité
Exutoires fumée

DES Systèmes de sécurité SA
1032 Romanel-sur-Lausanne

Obturation coupe-feu

FIRE SYSTEM SA
1006 Lausanne

Cheminée - Chauffage

VALLOTTON Louis SA
3960 Sierre

Installations sanitaires

VERGÈRES Stève
1950 Sion

Ventilation - Rafraîchissement

VALCALORIE SA
1950 Sion

Façades Mall - Toiture photovoltaïque
Portes et vitrages

FUX VITUS AG
3930 Visp

Serrurerie - Gains ascenseurs vitrés

BITZ & SAVOYE SA
1950 Sion

Serrurerie intérieure et extérieure

LUYET Constructions Métalliques SA
1950 Sion

Bacs alu parois de verdure mall

MARTINETTI Frères SA
1920 Martigny

Ascenseurs - Monte-charge

Trottoirs roulants
SCHINDLER Ascenseurs SA
1950 Sion

Chapes adhérentes

D.E.C. Dorsaz entreprise de construction
1926 Fully

Carrelage pose

DUSSEX Fernand
+ Carrelages & Revêtements SA
1950 Sion

Carrelage fourniture

EXPO-Carrelages
1920 Martigny

Revêtement de sols - Parois en résine

MÉGA SA Travaux Spéciaux
1907 Saxon

Plâtrerie - Crépissages

COSTA Alberto
3963 Crans-Montana

Peinture intérieure et isolation périphérique

RENOTEC
3970 Salgesch

Portes automatiques

KABA GILGEN SA
1196 Gland

Portes sectionnelles et grilles à rouleaux

PORTEMATIC SA
1806 St-Légier-La Chiésaz

Menuiseries intérieures - Portes

MP Menuiserie-Charpente Sàrl
1964 Conthey

Isolation CVS - Faux-plafonds

CONSTANTIN isolations SA
1950 Sion

Nettoyage fin de chantier

CLEANUP SA
1870 Monthey

Signalisation parking

ATELIER 13 SA
1920 Martigny

Jardin climatique

Plantations parois de verdure
CONSTANTIN Jean-Claude
1920 Martigny

Fontaine

FONTAJET Sàrl
1522 Lucens