

■ O. CHARRIÈRE S.A.  
atelier d'architectes diplômés

# FONDATION HORIZON SUD

ATELIERS PROTÉGÉS POUR PERSONNES AVEC HANDICAP PSYCHIQUE

VAULRUZ - FR

**Maître de l'ouvrage**  
Fondation HorizonSud  
1633 Marsens

**Architectes**  
Atelier d'architectes diplômés  
O. Charrière SA  
Rue de Vevey 178  
Case postale 507  
1630 Bulle

**Collaborateurs:**  
Olivier Charrière  
Christophe Jaquier  
Christophe Knopf

**Ingénieurs civils**  
CSD Ingénieurs Conseils SA  
Rue de Vevey 178  
1630 Bulle

**Bureaux techniques**  
Chauffage - Ventilation  
Sanitaire :  
Pierre Chuard Fribourg SA  
Route de Beaumont 20  
1700 Fribourg

**Electricité :**  
Christian Risse SA  
Rue Jean-Prouvé 6  
1762 Givisiez

**Géomètres**  
Infogéo SA  
Michel Ducrest et  
Jacques Genoud  
Rue du Pays d'Enhaut 16  
1630 Bulle

**Coordonnées**  
Zone industrielle  
Champ Paccot 12  
1627 Vulruz

**Conception** 2007

**Réalisation** 2008 - 2009



## HISTORIQUE - SITUATION

### Groupement des institutions du sud fribourgeois.

La fusion des trois structures du sud fribourgeois destinées aux personnes souffrant d'un handicap psychique a donné naissance en 2007 à la Fondation HorizonSud. Cette institution présentait la masse critique nécessaire pour permettre la planification d'une construction abritant de nouveaux atelier, à Vulruz, carrefour stratégique équidistant des trois chefs-lieux des districts concernés: Bulle, Romont et Châtel-St-Denis.

Le bâtiment, développé sur deux niveaux, rez et étage, prend place derrière l'arsenal, dans la zone industrielle

de Vulruz, environnement par rapport auquel, tant sa géométrie que son esthétique particulière, lui permettent de se différencier de façon évidente.

Doté de 43 places de travail, le bâtiment accueille une cinquantaine d'employés souffrant de troubles psychiques, encadrés par des travailleurs socio-professionnels.

L'essentiel de l'activité consiste en sous-traitance pour le compte du secteur privé local, principalement dans les domaines du conditionnement de produits.

### Photos

*Esthétique hors normes et non référencée, originalité d'exécution et d'expression sont les axes forts qui marquent la réalisation.*



## PROGRAMME

**Une image non conventionnelle.** L'établissement comprend six ateliers, dont deux "hors poussières" et une imprimerie, une cafétéria de 80 places, des locaux administratifs et une halle de stockage de 1'000 m<sup>2</sup> pour produits finis, plus un atelier de réception-expédition. Un important couvert de 300 m<sup>2</sup> permet d'abriter le parc des véhicules.

Développé pour répondre à des critères fonctionnels et éducatifs, le programme propose la recherche d'interactions efficaces entre volumes intérieurs et espaces extérieurs. L'axe fort du programme consiste à offrir un cadre de travail valorisant, comparable à celui que pourrait offrir une industrie de pointe, symbolisant le prélude à une réinsertion réussie dans le monde du travail et dans la société.

## PROJET

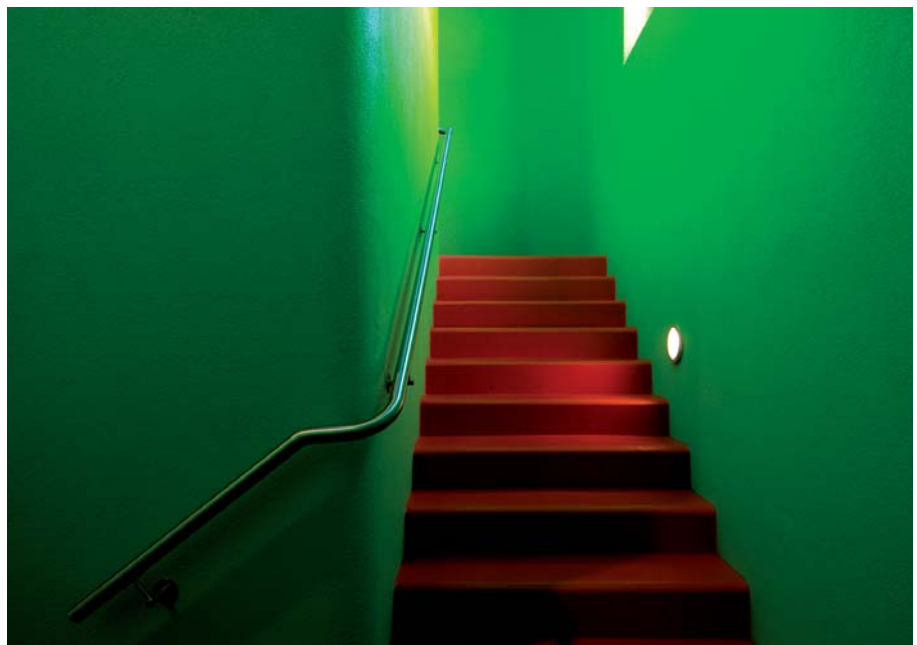
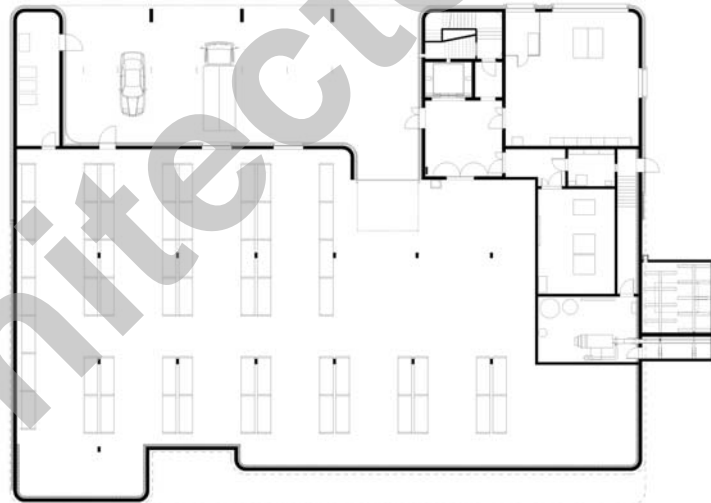
**Solutions originales pour une mise en oeuvre simple et économique.** Le bâtiment, bas, occupe la totalité de la parcelle disponible et, volontairement, ne présente pas l'image d'une construction industrielle. Il se développe autour d'un patio ouvert, autour duquel s'organisent les différentes circulations, de grandes baies vitrées favorisant l'ouverture sur le monde extérieur.

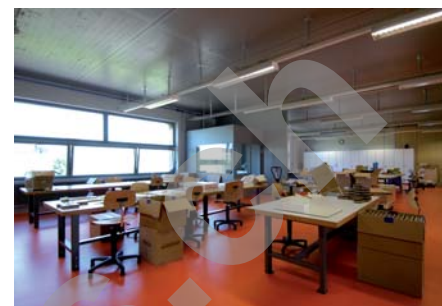
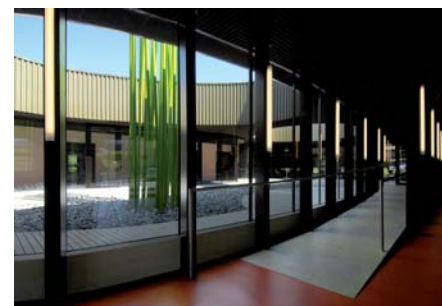
Ces percements, disposés de façon apparemment aléatoire, sont soulignés par des encadrements très marqués qui contribuent notablement à l'aspect non standard voulu pour la construction. Ce renoncement à toute codification est encore souligné par les angles arrondis et la teinte foncée voulue pour les façades, en contraste avec les couleurs vives appliquées à l'intérieur.

Original dans sa conception spatiale et esthétique, le bâtiment ne l'est pas moins dans ses aspects techniques: sa structure inférieure est en béton armé, de même que ses murs périphériques. Ses porteurs verticaux intérieurs sont réalisés sous forme de piliers en bois et la dalle de toiture est constituée de caissons préfabriqués en bois, isolants thermiquement et acoustiquement. Les façades, de type ventilé, sont bardées d'éléments industriels métalliques et les encadrements



*Plan du rez inférieur*





Plan du rez supérieur



de fenêtres appliqués se composent de tôle d'aluminium thermolaquée. L'isolation verticale retenue, épaisse de 160 mm, est constituée de polystyrène expansé, tandis que les vitrages isolants à cadre bois-aluminium présentent une valeur U de 1.0. La distribution électrique est majoritairement apparente et disposée dans des chemins de câbles et des canaux, les luminaires choisis répondant à la norme Minergie. L'eau chaude sanitaire est obtenue par des panneaux solaires disposés en toiture, tandis que le chauffage est produit par une installation alimentée par copeaux de bois humides issus de la production locale.

En complément de l'installation de ventilation à double-flux un dispositif de suppression permet de réaliser l'atmosphère voulue pour les ateliers "hors poussières", les éléments techniques et revêtement de plafonds étant réalisés sans perforations acoustiques. Enfin, la construction répondant aux standards Minergie, elle tend dans sa conception à optimiser les mesures liées au développement durable, parallèlement au concept global mis en place pour minimiser les coûts et favoriser de courts délais de construction (10 mois pour l'ensemble du chantier).





#### CARACTÉRISTIQUES

Surface du terrain :	<b>3'614 m2</b>
Surface brute de plancher :	<b>2'655 m2</b>
Emprise au rez :	<b>1'480 m2</b>
Volume SIA :	<b>16'820 m3</b>
Coût total :	<b>8'870'000.-</b>
Coût m3 SIA (CFC2):	<b>460.-</b>
Nombre de niveaux:	<b>2</b>
Répartition des surfaces	
Administration :	<b>80 m2</b>
Ateliers :	<b>665 m2</b>
Dépôts :	<b>960 m2</b>
Autres	
patio :	<b>160 m2</b>
caféteria :	<b>130 m2</b>
techniques :	<b>125 m2</b>
Places de parc extérieures:	<b>20</b>

## ENTREPRISES ADJUDICATAIRES ET FOURNISSEURS

Liste non exhaustive

Démolition - Terrassement  
Génie civil

**GRISONI - ZAUGG SA**  
Rue de la Condémine 60  
1630 Bulle

Chauffage

**Francis MOOSER**  
Chemin de Halage 14  
1630 Bulle

Charpente bois

**Charpentes VIAL SA**  
1724 Le Mouret

Vitrages intérieurs - Portes

**BRANDT SA**  
Rue de Planchy 15  
1630 Bulle

Isolation  
et bardage de façade spécial

**R. MORAND & FILS SA**  
Route du Cloalet 10  
1635 La Tour-de-Trême

Ascenseurs - Monte-charge

**MENETREY ASCENSEURS SA**  
Route de la Condémine 10  
1680 Romont

Crépissages

**Georges SAUTEUR SA**  
Impasse de la Halte 13  
1635 La Tour-de-Trême

Cuisines professionnelles  
Self-service

**RECATÉC-CPA SA**  
Route en Rambuz 13  
1037 Étagnières

Ferblanterie - Etanchéité

**G. DENTAN-SIFFERT SA**  
Route André Piller 21  
1762 Givisiez

Plafonds suspendus  
en grilles métalliques

**PPC Concept**  
Case postale 33  
1022 Chavannes

Menuiserie - Stores et volets  
Porte de garage

**Alexandre BOVET SA**  
Route de la Joretta 5  
1625 Sâles

Vitrierie

**SOFRAVER SA**  
Route de Rosé 37  
1754 Rosé

Installations électriques générales  
Télécommunications  
Courant faible

**Groupe E CONNECT SA**  
Route du Madelain 4  
1753 Matran