



RÉSIDENCE "PLEIN-LAC"

CHERNEX / MONTREUX - VD

Maître de l'ouvrage
Coopérative Harivest

Architectes
Cantatore
Architecture et Urbanisme SA
Architecte EPFL-SIA
Quai de la Veveyse 4
1800 Vevey

Ingénieurs civils
MCR et Associés
Ingénieurs civils Sàrl
Rue des Moulins 48
1800 Vevey

Géomètres
Richard et Cardinaux SA
Ing. Géomètres officiels
Rue des Bosquets 33
1800 Vevey

Coordonnées
Sous le Scex 1
1822 Chermex

Conception 1999 - 2000

Réalisation 2001 - 2002



SITUATION

Accompagner la pente naturelle du terrain. Immeuble à caractère résidentiel, Plein-Lac n'usurpe pas son nom: implantée sur une parcelle dominante, orientée vers le Léman et les Alpes, elle permet de jouir d'un panorama exceptionnel.

Exploitant la pente naturelle du terrain très accentuée comme dans toute la région qui domine Montreux, le bâtiment offre à ses habitants la possibilité de vivre véritablement en symbiose avec l'environnement.

La parcelle d'implantation est constituée d'un parchet de vigne non cadastré, regroupé avec une part de terrain appartenant à un ancien immeuble, situé à l'amont.

Il a ainsi été possible d'organiser l'occupation économe du terrain, lequel est desservi dans sa partie aval par un chemin d'accès bien dessiné qui coupe la pente presque horizontalement et favorise l'accès direct aux garages situés en bordure amont de la voie d'accès.

Isolé et pourtant proche de Montreux, le site présente, en plus des avantages naturels de sa situation, le mérite d'être facilement accessible et relié très directement à la ville, par moyens privés ou publics.

PROGRAMME / PROJET

Prolongement en terrasses des volumes intérieurs.

Conçu pour la vente en PPE, le bâtiment comprend quatre appartements qui disposent tous de balcons ou jardins terrasses de grandes dimensions, constituant un véritable prolongement des volumes d'habitation. L'enveloppe de l'édifice est agrémentée de larges ouvertures réalisées en angles dans la plupart des pièces, garantissant un visuel optimum sur le site. Les barrières de balcons ont été exécutées en verre afin d'augmenter cette attractivité et garantir un apport de lumière maximum.

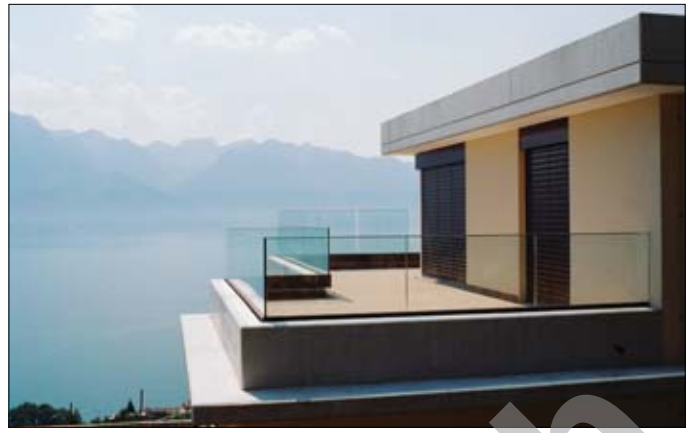
L'entrée du bâtiment s'effectue par un sous-sol donnant accès à une distribution verticale (ascenseur et escalier), qui permet d'accéder au rez-de-chaussée pour distribuer un appartement de cinq pièces, avec terrasse.

L'étage distribue deux appartements, bénéficiant de balcons et terrasses latérales, le tout étant couronné par un attique, bénéficiant d'une terrasse tournant autour de l'espace habitable. Des garages, sous forme de couvert ouvert, bordent la chaussée et donnent accès au bâtiment.

Photos

Construction adaptée à son environnement et conçu pour que la vie quotidienne s'y développe en profitant du cadre exceptionnel, la résidence Plein-Lac présente, pour elle-même, un attrait évident.





Réalisé de manière traditionnelle béton ou plots de ciment, avec isolations intérieures et doublages, le bâtiment de 2'300 m³ SIA (avec garage) prend l'aspect d'une grande villa, parfaitement intégrée dans le site.

Avec ses volumes superposés en gradins, la construction détermine deux séries de toitures plates, établies sur des dalles en béton

armé et aménagées en vastes terrasses garnies de dalles en béton lavé. Ces dernières reposent sur l'étanchéité appliquée au-dessus de la couche d'isolation. En toiture supérieure, le système reste le même, mais se trouve protégé par une épaisseur de gravier. Les équipements généraux et techniques du bâtiment sont conçus conformément aux

standards appliqués aujourd'hui, tenant compte d'une affectation en PPE.

L'environnement immédiat du bâtiment nécessite peu d'aménagements, compte tenu de la nature particulière du site.

Les garages semi-enterrés sont garnis de végétation et s'intègrent dans le bas du terrain.

Seoo

ENTREPRISES ADJUDICATAIRES ET FOURNISSEURS

Liste non exhaustive

Terrassements **TONI Terrassement Sàrl**
Rte du Genevrex 27
1071 Chexbres

Echafaudages **ECHAFAUDAGES 2000**
Zone Industrielle 2
1860 Aigle

Maçonnerie - Béton armé **CORNAZ FONTANELLAZ Construction SA**
Av. de Gilamont 52
1800 Vevey

Menuiserie extérieure
Menuiserie intérieure **PUENZIEUX SA**
Ch. de Plan-Manon 7
1820 Veytaux-Montreux

Couverture - Ferblanterie
Etanchéité **G. DENTAN SA**
Rue des Bosquets 31
1800 Vevey

Protection contre la foudre **ALPHA Paratonnerres**
Av. du 14-Avril 11
1020 Renens

Peinture - Plâtrerie **P. GAMBONI SA**
Ch. des Anciens-Moulins 13
1009 Pully

Stores **FAVOROL SA**
Ch. du Closalet 4
1023 Crissier

Installations électriques **MERINAT SA**
Av. Paul-Cérésole 12
1800 Vevey

Installation de chauffage
Installations sanitaires

H. GIOVANNA SA
Rue du Lac 124
1815 Clarens

Installation de ventilation

ROOS Ventilation SA
Petit-Clos 20
1815 Clarens

Cuisines - armoires et
appareils électro.

GATEO SA
Z.I. Pré-Neuf
1844 Villeneuve

Ascenseur

OTIS SA
Ch. de la Vulliette 4
1000 Lausanne 25

Serrurerie

METALGATE SA
Av. de la Gare 7
1860 Aigle

Chapes

LAIK Sàrl
L'Hautigny
1808 Les Monts-de-Corsier

Carrelage

SASSI Carrelages Bulle SA
La Rèche 123
1630 Bulle

Parquet

JORDAN Moquette SA
Rue des Jardins
1800 Vevey

Nettoyages

CAH Entretien SA
Rue de la Gare 10
1820 Montreux