

RÉSIDENCE PLEIN SUD

28 LOGEMENTS PROTÉGÉS

Begnins - VD

Maître de l'ouvrage

Plein Sud Begnins SA

Architectes

SUARD-CCHE Architecture SA

Rue de la Morâche 9

1260 Nyon

www.suard-cche.ch

Jean-Pierre Friedli Architecte

Route de St-Cergue 2

1268 Begnins

Collaborateurs:

Jacques Suard

Jean-Pierre Friedli

Axel Besse

Pierre-René Béchet

Fabrice Casu

Ingénieurs civils

Frédy Borboën

Chemin le Châtelard 8

1182 Gilly

Bureaux techniques

Electricité:

Thorsen Sàrl

Rue Tavernier 15

1170 Aubonne

Sanitaire:

H. Schumacher

Ingénieurs conseils SA

Chemin du Publoz 11

1073 Savigny

Chauffage-ventilation:

Jakob Forrer SA

Chemin du Rionzi 54

1052 Le Mont s/Lausanne

Géotechnique:

Géolab François Perrin SA

Rue François-Perréard 14

1225 Chêne-Bourg

Géomètre

Bovard & Nickl SA

Route de St-Cergue 23

1260 Nyon

Coordonnées

Chemin des Baules 4

1268 Begnins

Conception 2011

Réalisation 2012 - 2014



SITUATION / PROGRAMME

Exemple de collaboration régionale. La Résidence "Plein Sud" est située au cœur du village de Begnins, dans un quartier résidentiel calme, et en relation directe avec l'EMS Bellevue, avec lequel elle est reliée par une passerelle. Les 28 appartements protégés sont destinés aux personnes âgées ou à mobilité réduite, habitant les treize communes représentées au sein de la Fondation Belle Saison, qui a exprimé, lors de la rénovation de l'EMS en 2007, sa volonté de faire quelque chose pour les aînés de la région. En 2010, le projet est lancé et deux ans plus tard, la construction démarre, grâce au soutien des

communes de Begnins, d'Arzier, Bursins, Coinsins, Duillier, Genolier, Gilly, Givrins, Le Vaud, Luins, Saint-Cergue, Trélex et Vich.

Tous les appartements sont construits selon des critères d'accès et de sécurité très stricts, dont l'objectif principal est de permettre le maintien à domicile de personnes âgées qui ont la capacité de vivre de manière indépendante. La présence régulière sur le site d'un référent social permet à chaque locataire de bénéficier d'une aide ponctuelle, d'une présence et d'activités de groupe. Un salon de coiffure-esthétique, une pédicure ainsi qu'un cabinet de physiothérapie sont également à disposition des locataires dans le bâtiment.



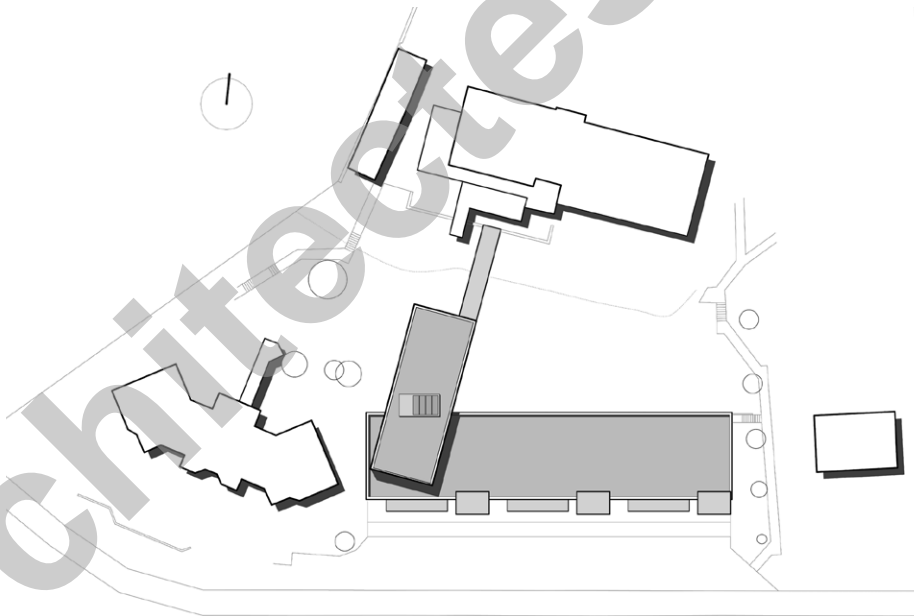


PROJET

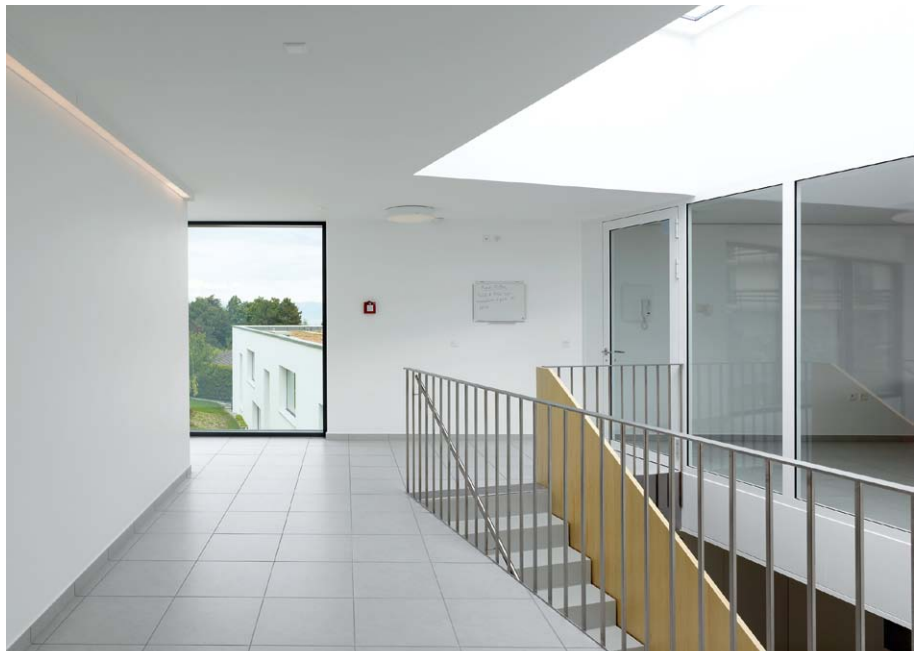
Intégration à la pente et ouverture au sud. Implanté dans une forte pente, le projet tire parti du contexte environnemental par le jeu de 2 volumes encastrés: Le corps principal parallèle à la pente regroupe les appartements mono-orientés plein sud, son gabarit est limité en hauteur pour dégager la vue depuis l'EMS Bellevue. Le volume secondaire perpendiculaire est occupé principalement par différents locaux de services.

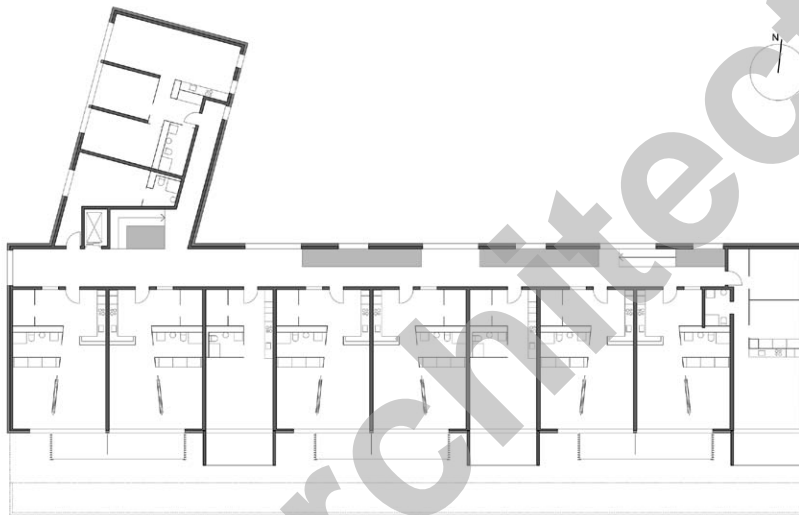
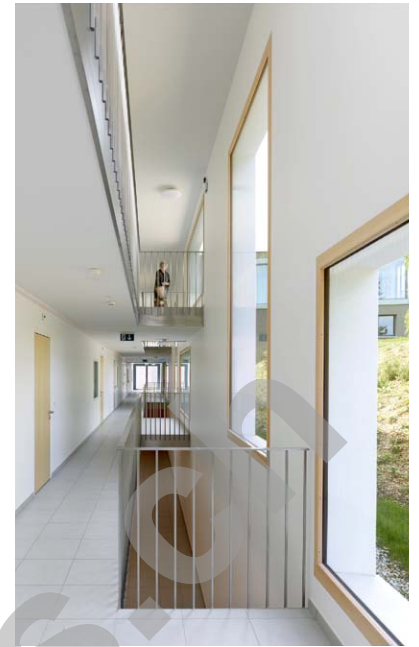
De cette implantation découle un système distributif au travers de trois vecteurs importants : la passerelle de liaison, dessinée comme une grande fenêtre, offre un panorama sur les Alpes orientales, la cage d'escalier principale avec ascenseur, à l'intersection des deux volumes, amène de la lumière à tous les étages grâce à la verrière en toiture et les couloirs de distribution offrent des coins appropriables par les locataires.

Le jardin arrière, avec son saule, est mis en valeur grâce à de grandes baies vitrées.



Situation



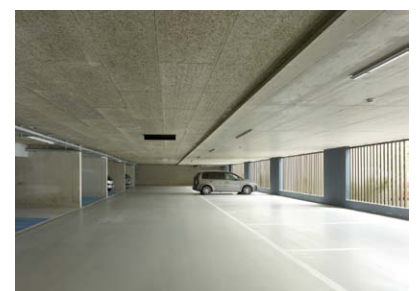
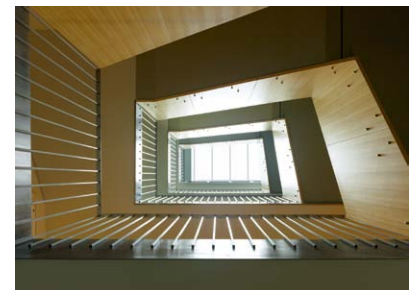


De grandes trémies permettent des contacts visuels entre étages et offrent une bonne qualité de lumière. Les appartements offrent un dégagement visuel maximum par le biais de grandes ouvertures. Pour certains d'entre eux, des fenêtres fixes donnant sur le couloir nord permettent un contact accru avec cet espace communautaire.

Adaptés aux personnes âgées, sans barrières architecturales, les logements sont accessibles par ascenseur depuis le parking souterrain. Ils disposent chacun d'une cuisine adaptable aux fauteuils roulants, d'une salle de bains avec douche appropriée, d'un sol antidérapant et d'un séjour avec terrasse ou balcon largement dimensionné.

Une cave ou un réduit est attribué par appartement. Une buanderie est à disposition des locataires dans les parties communes, mais des lave-linges peuvent être installés dans chaque logement.

Plan du rez





Au dernier niveau, la grande salle commune ainsi que sa terrasse bénéficient du magnifique panorama sur le lac et le bois de Chênes. La façade sud est étudiée de manière à trouver un doux équilibre entre l'échelle globale du bâtiment (env. 50 mètres) et les différents modules de logements.

La volumétrie des balcons et leur composition réduisant l'impact du corps principal. La façade nord, grâce à la composition des ouvertures, offre une vision dynamique sur le couloir de distribution.

CARACTÉRISTIQUES

Surface du terrain	:	2'731 m ²
Surface de plancher (SIA 416):		3'879 m ²
Surface externe de plancher (SIA 416):		670 m ²
Volume bâti (SIA 416)	:	12'148 m ³
Coût total (CFC 1-2-4-5)	:	10'090'000.-
Coût m ³ SIA 416 (CFC 2)	:	683.-
Coût m ³ SIA 116 (CFC 2)	:	617.-
Places de parc extérieures	:	17
intérieures	:	27

entreprises adjudicataires et fournisseurs

liste non exhaustive

Terrassement - Parois clouées
Aménagements des surfaces extérieures
PERRIN Frères SA
1267 Vich

Maçonnerie - Béton armé
INDUNI & Cie SA
1260 Nyon

Façades légères - Revêtements extérieurs
Serrurerie
OUVRAGES METALLIQUES SA
1260 Nyon

Fenêtres bois-métal - Stores
Groupe **FAVOROL-PAPAUX**
1023 Crissier

Porte de garage
RIEDER Systems SA
1070 Puidoux

Étanchéité et ferblanterie
Exutoire de fumée
Trappe d'accès toiture
Georges DENTAN SA
1020 Renens

Isolation périphérique crépie
SAVINO Carmine & Fils SA
1020 Renens

Installation de chauffage
VON AUW SA
1028 Préverengues

Installation de ventilation
COFELY SA
1018 Lausanne

Installations sanitaires
FLEURY Sanitaires SA
1008 Prilly

Ascenseur
KONE SA
1951 Sion

Ouvrages métalliques courant
Serrurerie
JOUX SA
1052 Le Mont-sur-Lausanne

Menuiseries, portes, armoires, garde-corps en bois
QUARTA Sàrl
1260 Nyon

Chapes
BALZAN-IMMER SA
1033 Cheseaux-sur-Lausanne

Revêtements de sol sans joints, résines
FAMAFLOR SA
1228 Plan-Les Ouates

Carrelages
MASSON Jacques SA
1260 Nyon

Revêtement de sol en bois des balcons
ANDRE SA
1169 Yens-sur-Morges

Parois plâtre, gypserie, peinture, plafond acoustique
VARRIN SA
1121 Bremblens

Plantations et gazon
ECORECYCLAGE SA
1175 Lavigny