

LA CROSERENCHE LA CROIX-SUR-LUTRY

Réalisation : 2010 - 2011

1090 La Croix-sur-Lutry

Transformation

Maîtres de l'ouvrage
Privé

Architectes

Atelier Gamme Architecture
Petit-Chêne 19
1001 Lausanne
gammearch@bluewin.ch

Ingénieur civil

Chabloy & Partenaires SA
Avenue du Grey 58
1018 Lausanne
www.chabloy-partenaires.ch

Ingénieur chauffage

Olivier Zahn
Chemin de Cloislet 4
1023 Crissier
www.zahn-ingenieurs.ch

Photos: Charles Robert



CONTEXTE

Ayant perdu leur fonction agricole depuis quelques années, la ferme et le rural désaffectés de la Croserenche nécessitaient, pour leur préservation, des travaux d'entretien conséquents. L'évolution législative a permis, vu l'intérêt patrimonial des bâtiments et du site, de les réhabiliter par la mise en place d'un programme de logements avec comme contraintes impératives le respect et la préservation des composantes architecturales existantes.

PROJET

Dans le rural, 4 duplex, en relation directe avec les espaces extérieurs, ont été réalisés. A l'étage, les claires-voies existantes ont été partiellement transformées pour être coulissantes dégageant, en position ouverte, les fenêtres nouvelles et préservant, en position fermée, l'image de la façade d'origine. Pour permettre un bon éclairage naturel de l'étage, 3 ouvertures vitrées ont été créées dans les avant-toits à l'est et à l'ouest.

Maçonnerie – béton

P.A. MARMILLOD SA
Rue de l'Arc-en-Ciel 22
1030 Bussigny-près-Lausanne
T. 021 729 81 23
Info@marmillod-pa-sa.ch

Ferblanterie – couverture

ROLAND FORNEY SA
Avenue des Oiseaux 13
1018 Lausanne
T. 021 647 21 06
info@forneyferblanterie.ch

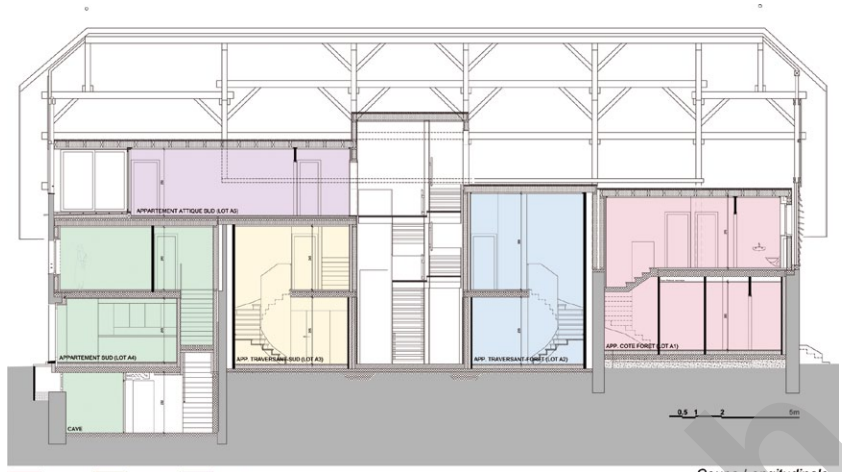
Installations électriques et télécom

BADOUD ELECTRICITE
Avenue des Roses 4
1009 Pully
T. 021 729 93 93
je.badoud@bluewin.ch

Installation chauffage – sanitaire

RICKSAN SA
Chemin du Martinet 10
1007 Lausanne
T. 021 625 04 88
riksan@bluewin.ch





LOT A1 LOT A2 LOT A3 LOT A4 LOT A5

Coupe Longitudinale
La Croserenche_Rural

Aux combles, un petit appartement, orienté sud et desservi par un escalier placé dans l'ancien pont de grange, a été aménagé. Une ouverture dans la partie boisée du pignon dessert une loggia réunissant les trois pièces de ce logement.

L'agrandissement de la surface habitable de la ferme a été fait par l'annexion du pont de grange, créant ainsi un nouvel espace de distribution et de service.

Une centrale technique unique pour les deux bâtiments a été installée dans l'annexe nord de la ferme. Elle renferme notamment la centrale de chauffage à copeaux de bois et son silo de stockage.

STRUCTURE

Afin de respecter les principes constructifs existants, les deux bâtiments conservent un système structurel en maçonnerie au rez-de-chaussée et un système structurel en bois aux étages.

Au rural, le rez-de-chaussée a été renforcé par de nouveaux radiers intérieurs et des dalles en béton armé. Cette structure a été conçue de façon à ne pas augmenter la charge sur les fondations existantes et ne pas déstabiliser les façades. Des travaux de reprises en sous-œuvre des fondations ont ainsi pu être évités. Les parois et planchers du 1er étage sont construits avec des éléments en ossature bois isolée, s'enfilant de manière indépendante entre les fermes et poteaux de la charpente existante qui a été conservée dans son intégralité.

Pour des questions phoniques et une stabilisation du mur pignon, la dalle sud des combles a été réalisée par un plancher mixte bois/béton.

Les structures de la ferme étaient en mauvais état et les fondations du bâtiment n'étaient pas assez profondes. Des reprises en sous-œuvre et le remplacement des solivages en bois ont été ici nécessaires.

Carrelage
LUIS FERREIRA CARRELAGE
Chemin de Bel-Orne 28
1008 Prilly
T. 021 625 85 26
luis@ferreira-carrelage.ch

Escalier métallique
L. GUARNACCIA
Chemin des Isles
Case postale 304
1860 Aigle
T. 024 466 44 70

Escalier en bois
FELDMANN – CO SA
Kirchenfeldstrasse 35
3250 Lyss
T 032 387 13 30
www.felma.ch