



# CENTRE COMMERCIAL NYON "LA COMBE"

RÉAMÉNAGEMENT DU CENTRE - NYON - VD

## Maitres de l'ouvrage

Privera Immobilier SA Genève  
Société coopérative  
Migros Genève

## Architectes

Suard Architectes SA  
Rue de la Colombière 28  
1260 Nyon

J. Suard arch EPFL  
O. Sviden arch EPFZ  
A. Darbellay arch EPFL  
Louis Perolini  
Guy Reymond  
Gilles Vuillet  
Fabrice Casu

## Ingénieurs civils

Sansonnens SA  
Chemin Colladon 12  
Case postale  
1211 Genève 19

## Bureaux techniques

Electricité :  
Ingénieurs-Conseils Scherler SA  
Chemin du Champs d'Anier 19  
Case postale  
1211 Genève 19

Sanitaire / Chauffage  
Ventilation :

Société coopérative  
Migros Genève  
Rue Alexandre-Gavard 35  
1227 Carouge

## Coordonnées

Rue de la Morache  
1260 Nyon

**Construction** 1979 - 1981

**Réaménagements** 2003



## Situation

### Imbrication dans le tissu construit traditionnel.

Organisé sur une base conceptuelle datant des années septante, le centre commercial de "La Combe" nécessitait une mise à jour de son organisation et l'amélioration de ses capacités.

Implanté au centre de la ville de Nyon, à deux pas de la gare CFF, l'ouvrage présente une géométrie relativement complexe, liée à la nature du tissu urbain.

Ouvert en 1981, il dispose de façades lourdes dont les parements en béton lavé constituent les principaux éléments, caractéristiques des modes constructifs de l'époque.

Le centre commercial fait par ailleurs partie d'un ensemble dont les deux autres composantes, édifiées en 1985 et 1989, sont un bâtiment administratif et des immeubles de logements accueillant soixante unités.

## Programme

### Redéfinition de la volumétrie et de sa perception.

L'intervention, nécessaire après un quart de siècle de fonctionnement, vise à l'amélioration générale des espaces, notamment des zones communes, des circulations et des accès. Les limites physiques existantes n'étant pas extensibles en raison de la situation même

## Photos

*Entièrement repensée, la distribution de la lumière naturelle, notamment par la nouvelle entrée et le nouveau jour zénithal, participe largement à la restructuration des espaces virtuels.*

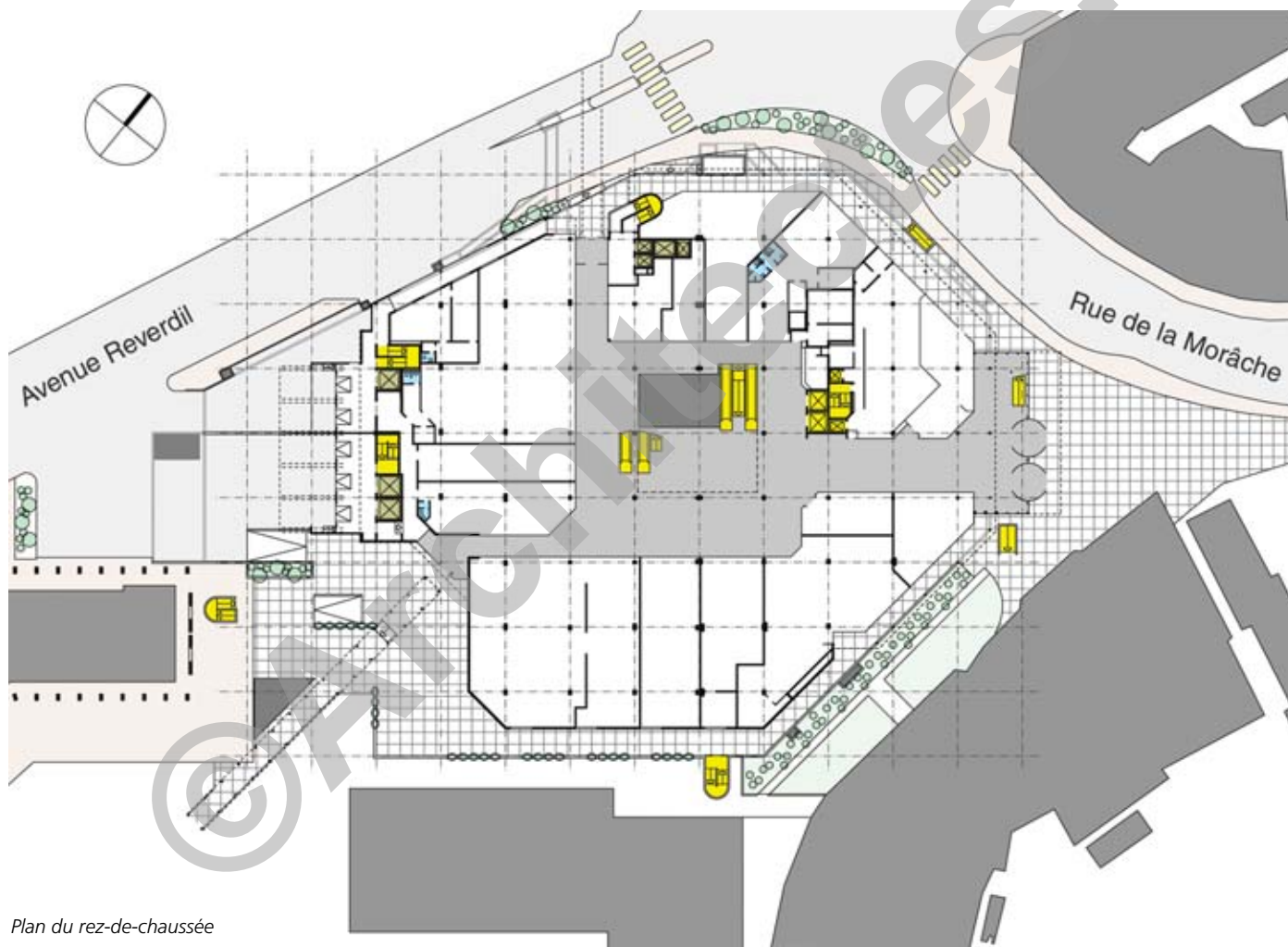


du centre, le programme définit un objectif d'agrandissement virtuel, à réaliser notamment par le traitement adéquat des volumes existants et par le changement des matériaux de finition et de revêtement.

Le tout s'inscrit dans un volumes SIA de 51'900 m<sup>3</sup> pour 8'600 m<sup>2</sup> de surface brute de planchers et implique la rénovation de trois niveaux, effectuée en cinq étapes successives pour Migros, permettant le maintien des activités commerciales pendant toute la durée du chantier.

## Projet

**Plus de trente commerces.** Les objectifs définis par le programme concernent essentiellement le magasin Migros et le mall. Quatre nouvelles enseignes, dont Payot et Swisscom rejoignent la trentaine de commerces locaux. Ces surfaces bénéficient désormais d'un nouvel éclairage zénithal de large envergure, qui dispense la lumière du jour dans un grand hall ouvrant sur des distributions périphériques.



Plan du rez-de-chaussée

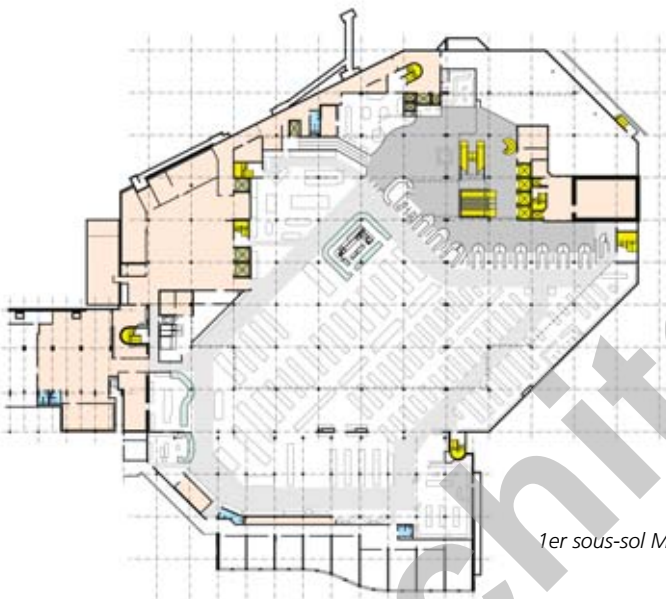




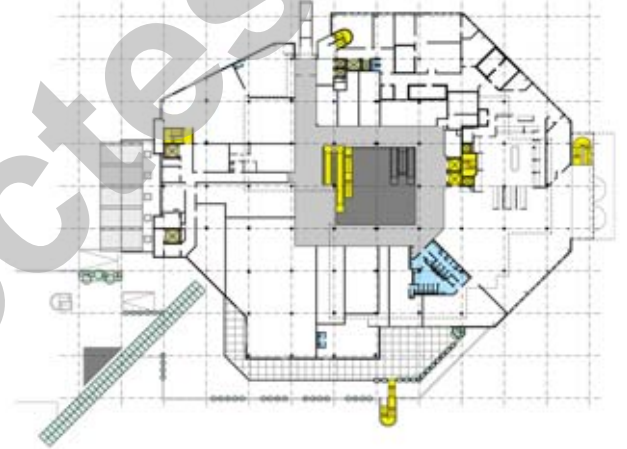
On accède par une nouvelle entrée piétonnière vaste, lumineuse et accueillante, elle marque désormais le bâtiment dont elle pare toute la hauteur de vitrages modernes, surmontés d'une grande marquise, élancée et élégante. Cette dernière constitue un élément architectonique de valeur, à la fois marque de prestige et élément fonctionnel. Les différentes parties de construction forment un ensemble homogène, pensé pour contribuer à la structure des espaces.

Revêtements de sols, des piliers, barrières d'escaliers et faux-plafonds, menuiseries des fenêtres et des bandeaux sur les vitrines, sont remplacés et réadaptés parallèlement aux importants travaux de réaménagement complet du magasin Migros, remis au standards actuels, en ce qui concerne les techniques, le layout, le cheminement des clients, notamment dans les secteurs boucherie, poissonnerie, M-Saveurs et M-Cosmétiques. Tout le mobilier de vente est entièrement changé.

Luminosité et transparence sont les maîtres-mots du projet, l'ensemble des mesures prises contribuant aussi à l'amélioration de l'orientation à l'intérieur du centre.



1er sous-sol Migros



1er étage



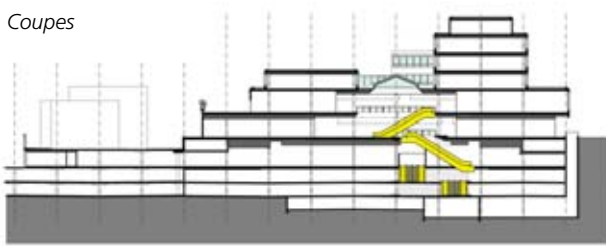
### Caractéristiques

Surface brute de planchers :	<b>8'600 m<sup>2</sup></b>
Emprise au rez :	<b>7'300 m<sup>2</sup></b>
Volume SIA :	<b>51'900 m<sup>3</sup></b>
Coût total :	<b>13'500'000.-</b>
Coût au m <sup>3</sup> SIA (CFC 2) :	<b>260.-</b>
Nombre de niveaux :	<b>3</b>



Cet effet résulte notamment du choix systématique des matériaux et des couleurs, dont la diversité est limitée au profit de la rigueur d'expression, indispensable à l'atteinte des buts fixés. Centre commercial urbain, "La Combe" regagne désormais l'attrait que le fil des ans pouvait avoir émué et les nouveaux espaces qu'il propose répondent aux besoins vraisemblables des vingt prochaines années.

Coupes



## ENTREPRISES ADJUDICATAIRES ET FOURNISSEURS

Liste non exhaustive

Démolition	<b>GUEX SA</b> 1800 Vevey	Serrurerie	<b>SVS Serrurerie de Versoix SA</b> 1290 Versoix
Echafaudages	<b>HALTNER ISELI SA</b> 1023 Crissier	Serrurerie	<b>FENAROLI</b> 1030 Bussigny-près-Lausanne
Maçonnerie	<b>ZSCHOKKE Construction SA</b> 1219 Aïre	Portes automatiques	<b>KABA GILGEN SA</b> 1196 Gland
Maçonnerie	<b>BATILOR SA</b> 1224 Chêne-Bougeries	Carrelage	<b>Jacques MASSON SA</b> 1290 Versoix
Electricité	<b>SEDELEC SA</b> 1227 Carouge	Tapis d'entrées	<b>SMS EINGANGS MATTEN SYSTEME</b> 5105 Auenstein
Sonorisation	<b>COMETEL SA</b> 1205 Genève	Peinture	<b>VARRIN SA</b> 1008 Prilly
Vidéo-surveillance	<b>OLSY Sàrl</b> 1033 Cheseaux-sur-Lausanne	Peinture	<b>NOBILE &amp; Cie SA</b> 1258 Perly
Télégestion Alarme	<b>WIT (Swiss) SA</b> 1053 Cugy	Plafonds	<b>PLAFONMETAL SA</b> 1052 Le Mont-sur-Lausanne
Lustrerie	<b>REGENT appareils d'éclairage SA</b> 1052 Le Mont-sur-Lausanne	Faux-plafonds	<b>OTT et Cie SA</b> 1077 Servion
Signalisation sécurité	<b>APROTEC SA</b> 1227 Carouge	Parois coulissantes	<b>ROSCONI AG</b> 1860 Aigle
Sanitaire	<b>RIFO</b> 1297 Founex	Miroirs	<b>Paul GEMMET</b> 1260 Nyon
Sprinkler	<b>DES systèmes de sécurité SA</b> 1032 Romanel-sur-Lausanne	Mobilier - Bancs	<b>GEOHIDE</b> 1003 Lausanne
Meubles froid	<b>FRIGORIE SA</b> 1163 Etoy	Mobilier Migros	<b>WANZL SA</b> 1372 Bavois
Constructions métalliques	<b>HEVRON SA</b> 1023 Crissier	Nettoyage	<b>BIG NET SA</b> 1217 Meyrin
Serrurerie	<b>Denis ENGELHARD</b> 1228 Plan-les-Ouates	Enseignes	<b>FERRETTI Néon</b> 1214 Vernier